

nébih

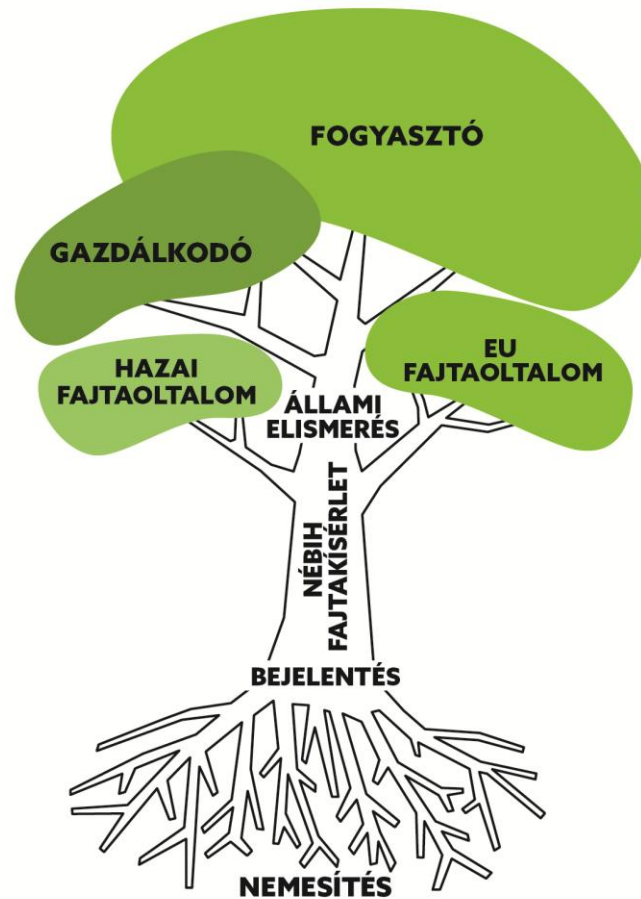
termőföldtől
az asztalig

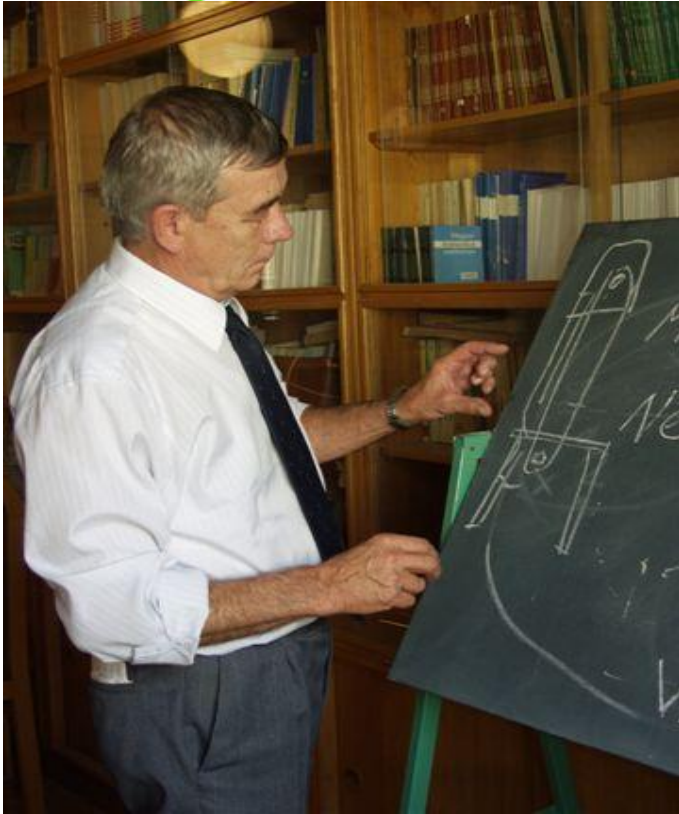
GÉV vizsgálatok szerepének bemutatása az olajos növényeken keresztül

Székrenyes Gábor, NÉBIH Növénytermesztési és Kertészeti Igazgatóság

Budapest, 2017. október 3.

„A növényfajtakísérlet fája”



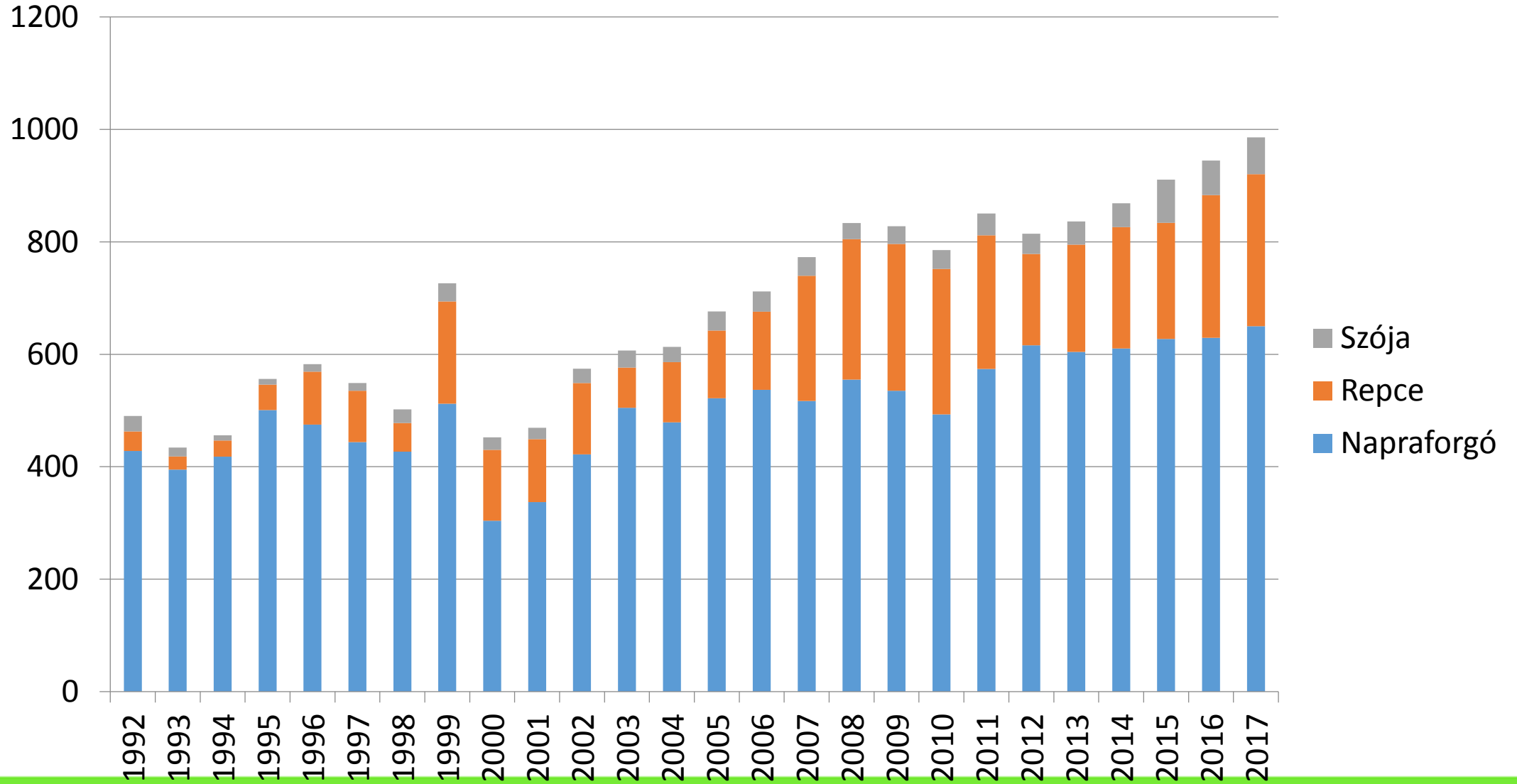


A világ olajosmag termelése 2016.

		Millió T
Szója	61 %	340.8
Repce	12%	68.4
Napraforgó	8%	45
Földimogyoró	8%	42.3
Gyapotmag	7%	38.9
Pálmamag	3%	17.1
Kopra	1%	5.5
Összesen:		558

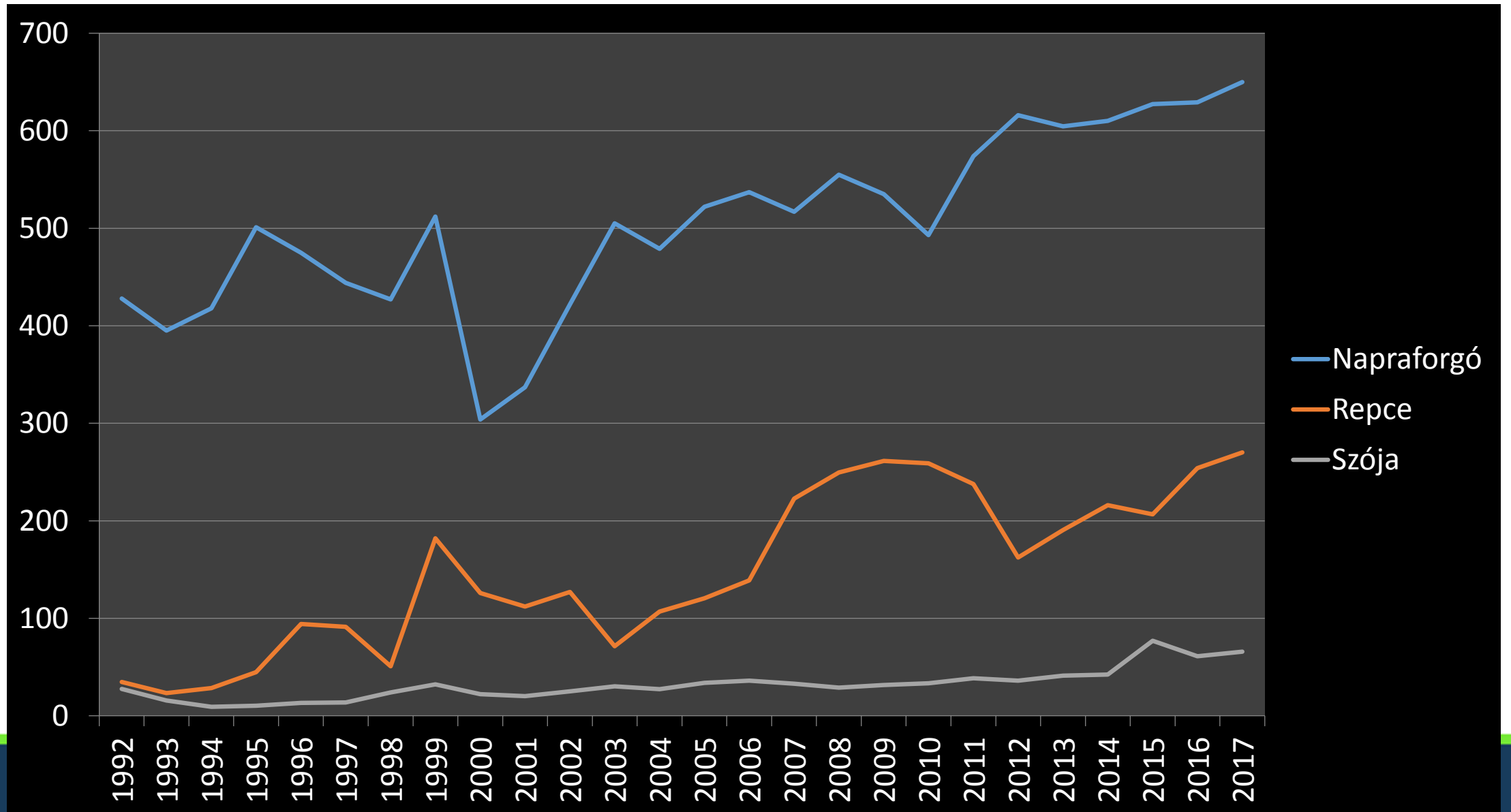
Napraforgó az őszi káposztarepce és a szója országos vetésterületének alakulása 1992-2017.

Ezer ha



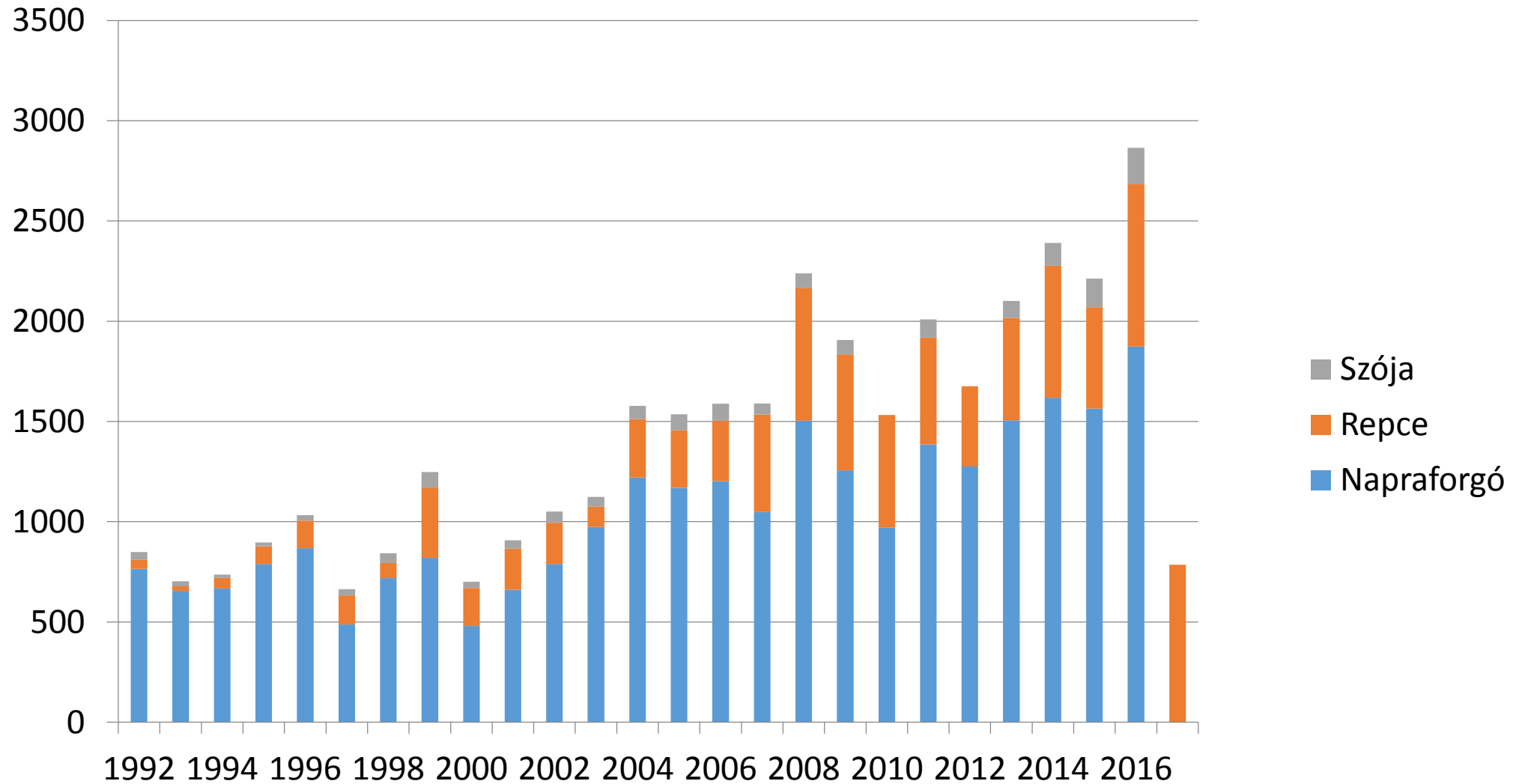
Napraforgó az őszi káposztarepce és a szója országos vetésterületének alakulása 1992-2017.

Ezer ha



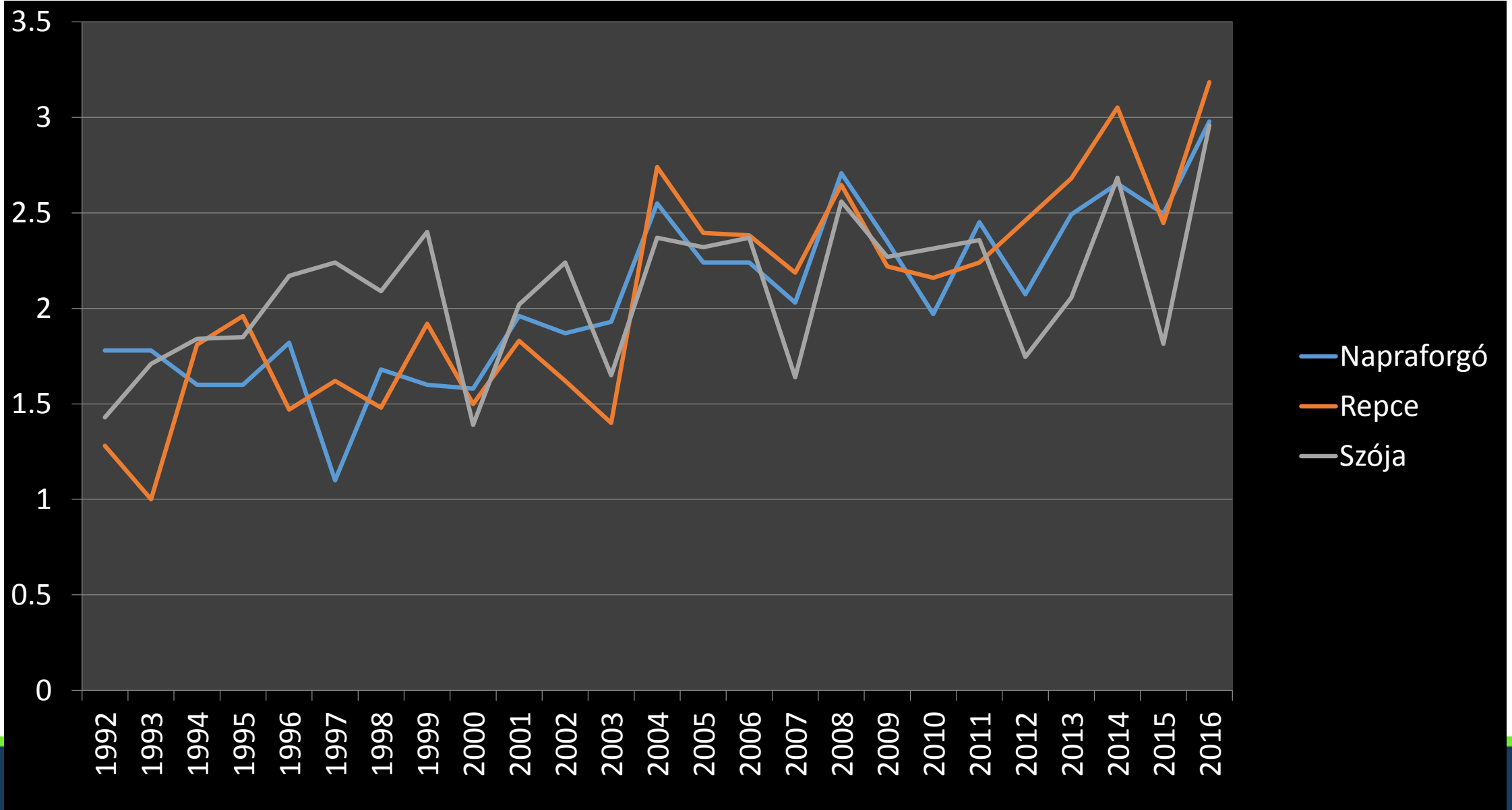
Napraforgó az őszi káposztarepce és a szója országos termésének alakulása 1992-2017.

Ezer t



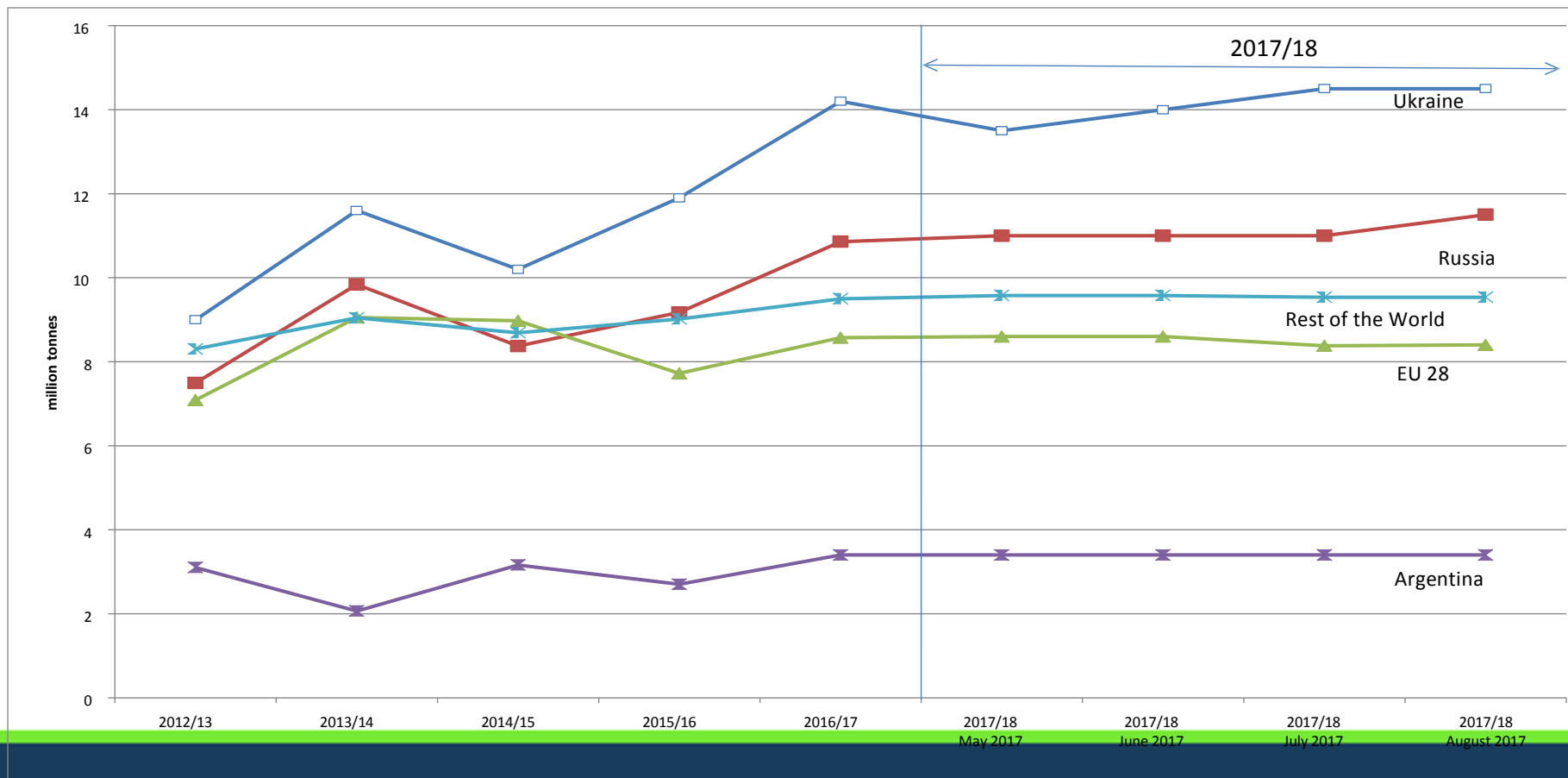
Napraforgó az őszi káposztarepce és a szója országos termésátlagának alakulása 1992-2017.

t/ha





Napraforgó termesztési előrejelzés országonként



-Termőképesség :

I.,II.,III.(Normál olajipari) csoportoknál: **magtermés** és **olajtermés** értékek meghaladják a standardok szintjét.

IV. csoport: magtermés értékek meghaladják a standardok szintjét.

- Beltartalom :- olajtartalom 45 %-nál magasabb érték

Hibrideknél a kórtani tényezők vizsgálata szükséges:

- Rezisztencia anapraforgó peronoszpóra hazai rasszaira (100, 700, 730, 710, 330)

- A kötelezően felvételezett betegségek (fehérpenész, diaporte) közül egyikre sem lehet nagymértékben fogékony (5), vagy kettőre közepesnél fogékonyabb (4) I.II.III. IV. csoportoknál.

Imazamox (IMISun-CLP), SU és HO hibridek csoportja:

Érés csoportonként a **kezelt** kísérleti átlaghoz történik a hasonlítás. Kaszat-és olajtermés vonatkozásában a kísérleti átlagot kell meghaladnia az előterjesztésre kerülő hibridnek. Olajtartalom esetén 45 % -nál magasabb szintet kell a jelöltnek elérni. A csoportokban államilag elismert fajták, bejelentett fajtajelöltek és EU-listán szereplő fajták kerülnek elvetésre.

A HO napraforgókkal szemben támasztott minőségi követelményeknél a feldolgozó ipari igények az irányadók (85% olajsavtartalom feletti érték).

Napraforgó fajtakísérletek elhelyezése 2017.



	Kísérlet/2017	Fajta	ÁE	EU	FJ
1.	II.Korai	9	2	3	4
2.	III.Közép	7	5	1	1
3.	IV.Étkezési-hántolási-madáreleség	7	2	4	1
4.	V/1.IMI korai	4		3	1
5.	V/2.IMI közép	10	1	7	2
6.	V/3.CLHA Plus korai	5	1	3	1
7.	V/4.CLHA Plus közép	7	2	3	2
8.	VII/2.SU-korai	4	1	2	1
9.	VII/3.SU-közép	5	3	2	
	Összesen:	58	17	28	13

16

7

35

Nemesítő	Fajták száma:		
Kaposvári Egyetem	4	6	10,3%
GKkht. Szeged	1		
Mogyi	1		
Syngenta	20	52	89,7%
Pioneer	8		
Euralis	7		
Limagrain	6		
Saaten Union	7		
Mogyi	4		
Σ:		58	

HO napraforgó hibridek 2017.

II.	Normal			
6	NK Ferti /HO	EU CH	Syngenta	1
7	NX62285 HO	h(2) CH(2)	Syngenta	2
8	Walcer /HO	2011 HU	GK Szeged-KE	3
9	SY Energo HO	EU CH	Syngenta	4
III.	Normal			
5	Tutti/NX73008 / HO	2010 CH	Syngenta	5
V/1.	IMISun			
3	Talento/NX99338 IMI,OR,HO	EU CH	Syngenta	6
4	Duet CL HO	EU/2 TR/2	Saaten Union	7
V/2.	IMISun			
7	SY Excellio /NX22212 IMI,HO	2015 CH	Syngenta	8
8	Sy Experto IMI/HO	EU CH	Syngenta	9
V/3.	CLP			
4	SY Gracia CLP/NX32235 CLHA Plus/HO	2016 CH	Syngenta	10
V/4.	CLP			
6	ES Poetic CLP/HO	EU FR	Euralis	11
VII/2.	SU			
4	PR64 H42 SU HO	EU US	Pioneer	12
VII/3.	SU			
5	P64HE118/XF12801SU/HO	2017 US	Pioneer	13

Standard változások és csoportok a napraforgó kísérletekben 2020-tól.

		Standard fajták		
1.	II.Korai	NK Brio st./ÁE	LHA4263/51/LG5478	
2.	III.Közép	NK Kondi st./ÁE	SY Edison/NX52363/ÁE	
3.	IV/1.Étkezési	Jaguar/EU		
4.	IV/2.Hántolási-madáreleség	Iregi szürke csíkos/ÁE	Őszapó/ÁE	X9767/Badger/EU
5.	V/1.IMI korai	NK Neoma/EU		
6.	V/2.IMI közép	PARAISO102 CL /EU	LG5658 CL/EU	SY Diamantis/EU
7.	V/3.CLHA Plus korai	Paraiso1000 CLP/EU	SY Neostar CLP/EU	
8.	V/4.CLHA Plus közép	Sy Bacardi CLP/ÁE	LG5697 CLP/ÁE	
9.	VII/2.SU-korai	P63LE113/ÁE	P64LE25/EU	
10.	VII/3.SU-közép	P64LE99/ÁE	Sumiko /ÁE	

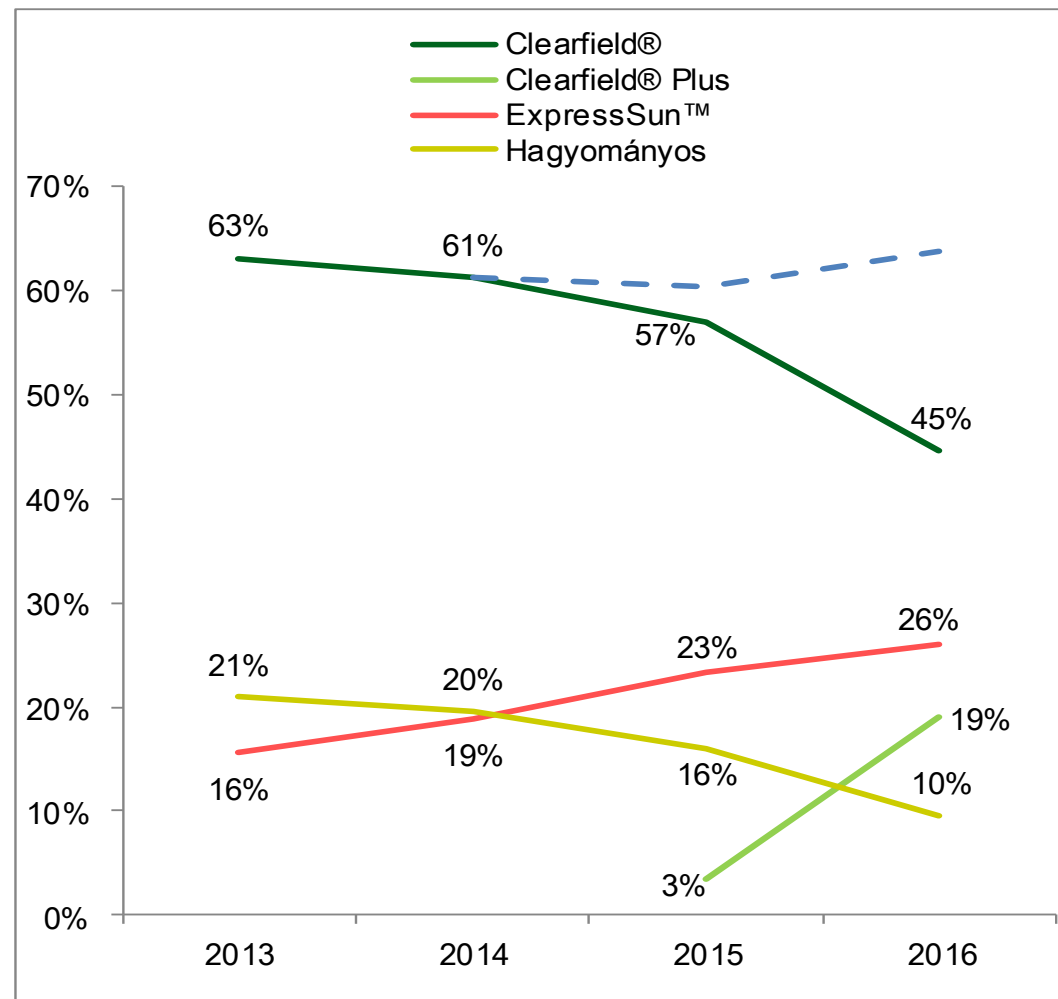
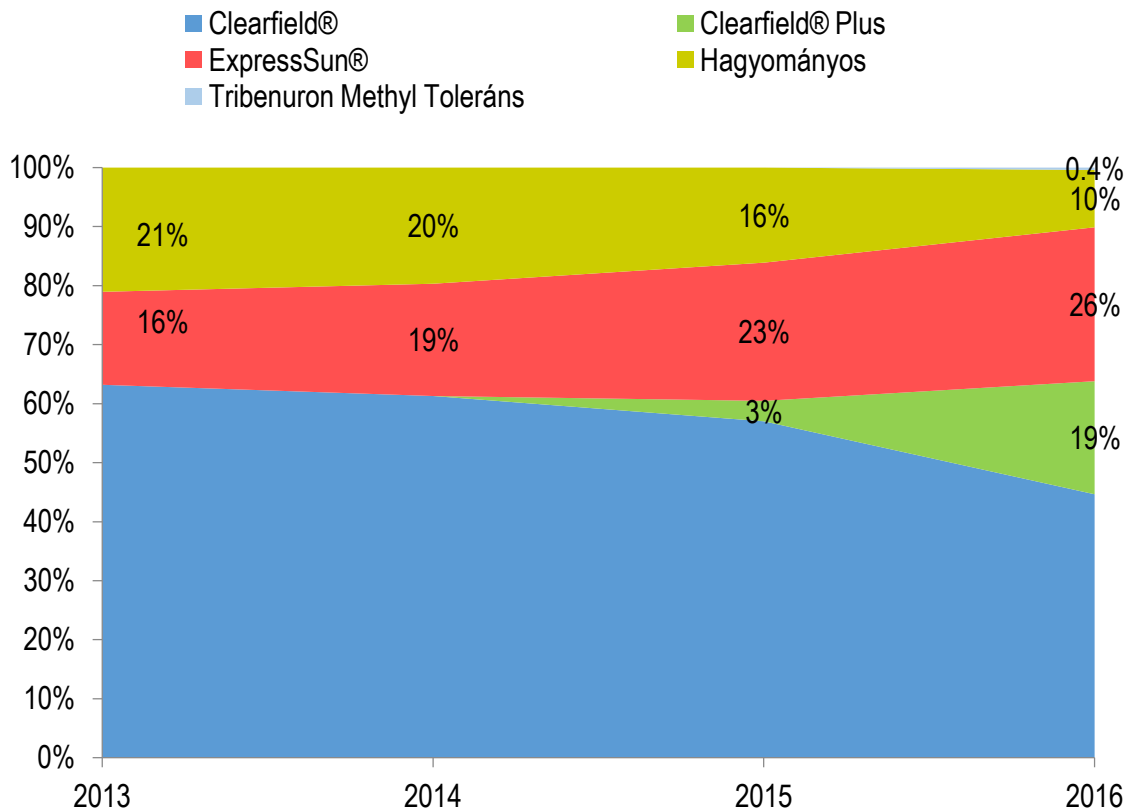
		Standard HO fajták	
1.	II.Korai	NK Ferti /EU	Walcer /ÁE
2.	III.Közép	Tutti/ÁE	
3.	IV/1.Étkezési		
4.	IV/2.Hántolási-madáreleség		
5.	V/1.IMI korai	Talento/EU	
6.	V/2.IMI közép	SY Excellio /ÁE	Sy Experto/EU
7.	V/3.CLHA Plus korai	SY Gracia CLP/ÁE	
8.	V/4.CLHA Plus közép	ES Poetic CLP/ESH 9097 /HO/ EU	
9.	VII/2.SU-korai	PR64H42/EU	
10.	VII/3.SU-közép	P64HE118/XF12801/ÁE	

Jelmagyarázat:

	Fajtajelölt
	EU listán szereplő fajta
	Államilag elismert fajta

HT napraforgók területi részesedése % 2016.

2016 = 645 485 ha



Államilag elismert hibridek 2017.

Korai érésű N: **SY Edison/NX52363 /PR+704,OR**

Középérésű SU : **P64HE118/XF12801 /PR,OR/**

EU:1550

HU :66

	Típus	Fajta
1.	I.Igen korai	4
2.	II.Korai	20
3.	II.Korai F	1
4.	III.Közép	9
5.	IV/1.Étkezési-Hántolási-madáreleség F	2
6.	IV/1.Étkezési-Hántolási-madáreleség H	10
7.	V/1.IMI korai	4
8.	V/2.IMI közép	2
9.	V/3.CLHA Plus korai	1
10.	V/4.CLHA Plus közép	2
11.	VII/1.SU-igen korai	1
12.	VII/2.SU-korai	2
13.	VII/3.SU-közép	2
	Összesen:	60

	Típus	HO fajták
1.	I.Igen korai	1
2.	II.Korai	
3.	III.Közép	2
4.	IV/1.Étkezési-Hántolási-madáreleség F	
5.	IV/1.Étkezési-Hántolási-madáreleség H	
6.	V/1.IMI korai	
7.	V/2.IMI közép	1
8.	V/3.CLHA Plus korai	1
9.	V/4.CLHA Plus közép	
10.	VII/2.SU-korai	
11.	VII/3.SU-közép	1
	Összesen:	6

Plasmopora halstedii patotípusai:

1(100),3(700),4(730) HU,8(710),9(330).

2006.január31.-től PI/Gén,patotípus igazolás.



ÁE:38 PR

704/714

ÁE:5 /+704 PR



Plasmopara halstedii



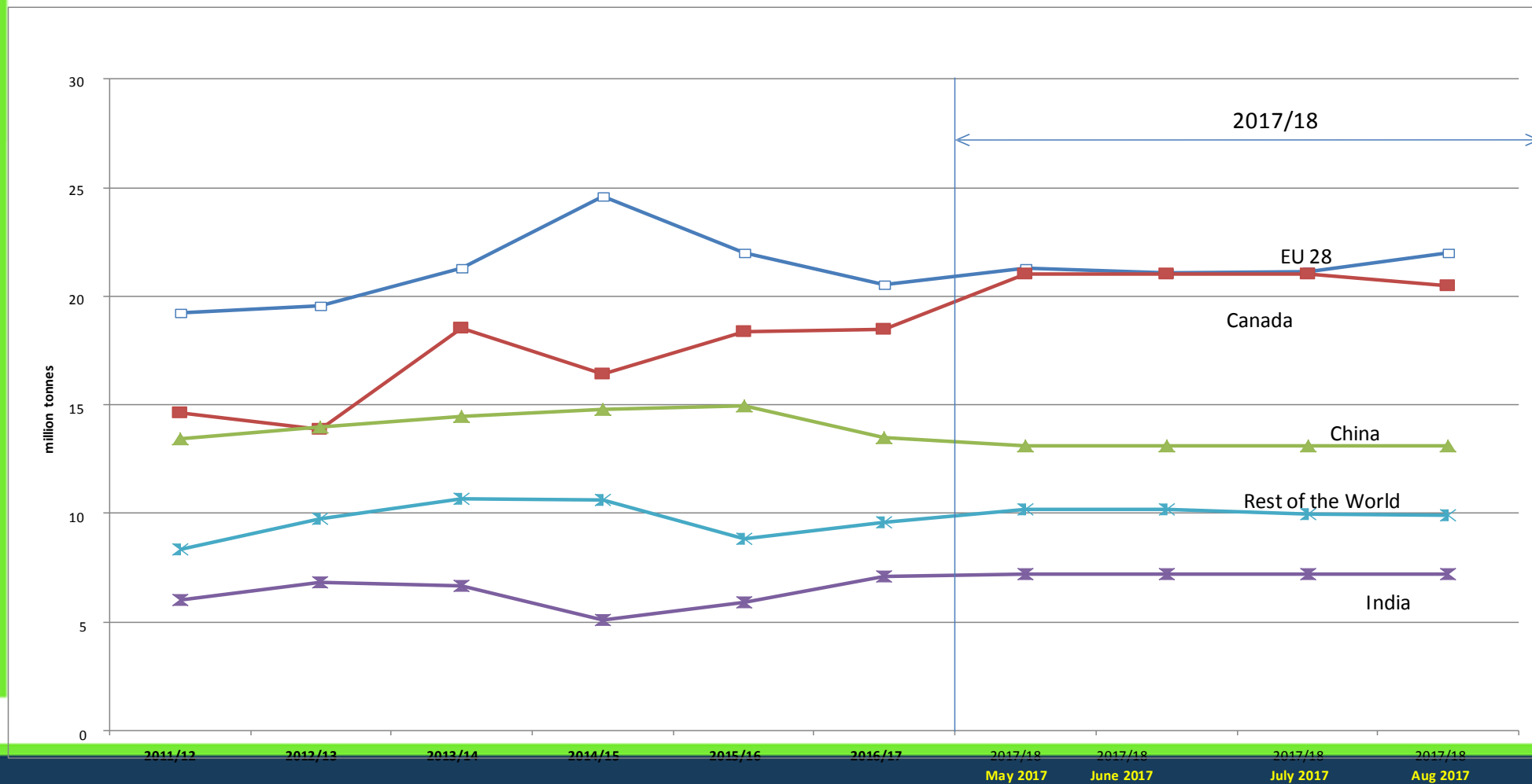


Sclerotinia sclerotiorum





Repce termesztési előrejelzés



Termőkéesség: Magtermés és olajtermés értékek meghaladják a standardok szintjét.

Beltartalom:

- **olajtartalom**, 40 %-nál magasabb érték
- **glükozinoláttartalom**, 25 $\mu\text{mol/g}$ -t meghaladó érték 0 kategóriában
25 $\mu\text{mol/g}$ -t meg nem haladó érték 00 kategóriában
- kis **erukasavtartalom** vetőmag esetén nem haladhatja meg a 0,5 %-ot, betakarított termés esetén nem haladhatja meg az 1,0 %-ot
- nagy erukasavtartalom 50 % felett
- **Télállóság:** Télállósági vizsgálat eredménye kedvező.
- **Növénykórtan:** A kötelezően felvételezett betegségek közül, a fajtajelölt fehérpenészes szárrothadása (*Sclerotinia sclerotiorum*) a két vizsgálati év átlaga alapján nem lehet nagymértékben fogékony (5).
- **Az imidazolinon csoportba tartozó gyomirtó szert tűrő repce hibrid.**
- **HO repce**

Államilag elismert és EU-listás őszi
káposztarepce fajták
kísérleteinek elhelyezése
2017.



ÁE

Nemesítő	ÁE Fajták száma:
GK. Szeged	
Rapool	
Monsanto	
Limagrain	2
Bayer	5
KWS/Momont	5
Syngenta	4
Pioneer	
Ragt	
Euralis	3
Karintia	
RAM	1
Saatbau Linz	1
	21

ÁE korai F	ÁE korai H	ÁE közép H	ÁE IMI közép H
	2		
	3	2	
		5	
	3	1	
	1	2	
		1	
	1		
Összesen:	10	11	

Összesen:

EU:

2

2

ÁE:165, szabadelvirágzású fajta:31; hibrid:134

EU:1332

Típus	Fajta
Korai H	52
Közép H	63
Korai IMI H	3
Korai IMI H/FéltörpeSD	1
Közép IMI H	10
Korai H Féltörpe/SD	3
Közép H Féltörpe/SD	2
Összesen H:	134
Korai HO F	1
Korai F	4
Közép F	25
Korai takarmány F	1
Összesen F:	31

ÚJ REPCE FAJTÁK / 2016 december

Korai hibridek:

- RG21303, RG21214, SLM 1307 (2015-2016)2A.
- CWH335, LE13/255, LE14/278, HRA0356, BN145000 (2015-2016)2B.
- HR158620 (2014-2016)3A.
- RNX3140 (2013-2015)3A. **11**
- CWH 268 (2014-2015)2A.

Középérésű hibridek:

- DMH 294, LE13/266. LE13/265 (2015-2016)2A.
- DMH293, H9110029, CWH330, ESC13017, CWH285, H9109849, ESC14033 (2015-2016)2B. **13**
- 2EW0087, 2EW0084, H8110523 (2014-2016)3A.

Korai SD hibrid: CWH317D (2015-2016). **2**

Középérésű SD hibridek: NPZ14009W13 (2015-2016).

Korai érésű szabadelvirágzású fajta: RAW1162-003 (2015-2016). **1**

ÚJ REPCE FAJTÁK / 2017 március

ES Eldorado/ESC13016

Őszi káposztarepce fajtakísérletek elhelyezése 2017.



FK

Nemesítő	FK Fajták száma:
GK. Szeged	3
Rapool	37
Monsanto	35
KWS/Momont	27
Bayer	19
Limagrain	17
Ragt	10
Syngenta	0
Pioneer	0
Euralis	8
Saatbau Linz	4
Karintia	2
RAM	0
	162

	Kísérlet	Fajta
11	Korai H 1A	22
12	Korai H 2A	20
13	Korai H 3A	12
21	Közép H 1A	25
22	Közép H 2A	24
23	Közép H 3A	15
24	Korai IMI H	8
25	Közép IMI H	14
	Igen/Korai/Közép H	
26	Féltörpe	11
27	HOLL	7
31	Korai F	2
32	Közép F	2
	Összesen	162
	EU	6

FEHÉRPENÉSZES SZÁRKORHADÁS

A spontán fertőzések értékelése a teljesítmény kísérletekben





Last year the Global Soybean Production (*2015-2016) was **313.05** million tons. This year's **348.04** estimated million tons could represent an increase of **34.99** million tons or a **11.18%** in soybean production around the globe.

United States: 115,802,000

Brazil: 107,000,000

Argentina: 57,000,000

China: 13,800,000

India: 11,500,000

Paraguay: 9,400,000

Canada: 8,400,000

Ukraine: 4,600,000

Russia: 3,300,000

Uruguay: 3,000,000

Bolivia: 3,000,000

European Union: 2,450,000

Serbia: 525,000

Bosnia and Herzegovina: 7,000

Switzerland: 3,000

EU szója

Soya						
Production Million tonnes	AVG 5 yrs trimmed	2016/17	2017/18 July 2017	2017/18 August 2017	%change 2016/17	%change 5yrs trimmed
TOTAL EU	1.81	2.49	2.54	2.59	4.2	43.5
Italy	0.88	1.08	1.08	1.08	0.2	23.2
Romania	0.20	0.26	0.35	0.35	32.7	69.6
France	0.22	0.36	0.39	0.40	11.5	79.3
Croatia	0.15	0.24	0.20	0.21	-10.1	46.7
Hungary	0.11	0.18	0.17	0.17	-8.8	45.8
Austria	0.12	0.15	0.17	0.17	9.3	39.6
Others	0.12	0.21	0.18	0.22	0.6	78.7
Sources : DG AGRI G.4						

Igen korai csoport:

-**Kitty/SVX15T0S3** (takarmány)

Korai csoport:

-**Ananda/697/2**(takarmány),

-**Bólyi 908/BSF 0908**(takarmány)

-**Kopernikus/2C22987**(étkezési, magas fehérjetartalmú)

Középérésű csoport/:

-**Bólyi1117/BSF1117/15**(étkezési, magas fehérjetartalmú)

-**Borbála**(étkezési, magas fehérjetartalmú)

			Takarmány	Étkezési/HP
1.	I.Igen korai	13	12	1
2.	II.Korai	20	18	2
3.	III.Közép	24	21	3
4.	IV.Kései	1	1	
	Összesen:	58	52	6

EU:445

-Termőkéesség:

Takarmány csoport: A **magtermés, fehérjetermés és olajtermés** értékek meghaladják a standardok szintjét.

Étkezési csoport: A **magtermés, fehérjetermés** értékek meghaladják a standardok szintjét.

- Beltartalom: Takarmány csoport: - megfelelő olajtartalom -
megfelelő fehérjetartalom

Étkezési csoport: **Fehérjetartalom** esetén **40% feletti** kell lenni a vizsgálati éveken a jelöltnek. A maghéj és a köldök színe sárga legyen.

- Növénykórtani érték: A vizsgált betegségekre nem nagyon fogékony

Szója fajtakísérletek elhelyezése 2017.



Szója kisparcellás fajtaösszehasonlító kísérletek 2017.

		ÁE	EU	FJ	
1.I.	Igen korai	14	6	4	4
2.II.	Korai	33	14	7	12
3.III.	Közép	20	9	4	7
Összesen:		67	29	15	23

Bejelentő:	Fajták száma:	
Bóly	12	24 (36%)
Kaposvári Egyetem	7	
GKkht. Szeged	3	
Biomagker	1	
Margittasziget	1	
RAM	7	43 (64%)
GKkht. Szeged	2	
Agromag	3	
Euralis/SAH	4	
Euralis	6	
KITE/Euralis	3	
Saatbau Linz	3	
Northland	2	
Saaten Union	2	
Karintia	6	
Aliska/Petersen	3	
KITE/RAGT	1	
RAGT	1	
Összesen:	67	

Köszönöm megtisztelő figyelmüket!

Szekrényes Gábor
témavezető

Nemzeti Élelmiszerlánc-biztonsági Hivatal

1024 Budapest, Keleti Károly utca 24.
06-70/436-0662

szekrenyesg@nebih.gov.hu

