



**Mezőgazdasági Szakigazgatási Hivatal**

*Agricultural Office*

✉ 1024 Budapest, Keleti Károly u. 24.

☎ 1/336-9100; Fax: 1/336-9099

**Növénytermesztési és Kertészeti Igazgatóság**  
*Directorate of Plant Production and Horticulture*

☎ 1/336-9115; Fax: 1/336-9011

---

**C U K O R R É P A**  
KISPARCELLÁS KÍSÉRLETEK EREDMÉNYEI

***S U G A R B E E T***  
*RESULTS OF SMALL-PLOT VARIETY*  
*COMPARATIVE TRIALS*

**2010**

**Összeállította:**

**Soós Tamara**

**ÁLLAMILAG ELISMERT CUKORRÉPA FAJTÁK**  
**2011. FEBRUÁRI ÁLLAPOT**

*State registered sugar beet varieties, February 2011*

| Fajta        | Kód       | Elismerés  | Tolerancia        | Fajta        | Kód       | Elismerés  | Tolerancia        |
|--------------|-----------|------------|-------------------|--------------|-----------|------------|-------------------|
| Abelina      | 2R25      | 2005.03.21 | Rz                | Ivana KWS    | 8K20      | 2010.03.10 | Rz+Cr             |
| Agnessa      | 5K47      | 2007.02.26 | Rz+lisztharmat    | Jasmina KWS  | 6K66      | 2008.03.04 | Rz+Cr             |
| Amadea       | 3K11      | 2005.12.08 | Rz                | Karizma      | S1570     | 1998.02.26 | Rz+Cr             |
| Antek        | SD13607   | 2008.03.04 | Rz                | Karla KWS    | 6K62      | 2008.03.04 | Rz                |
| Aranka KWS   | 8K33      | 2010.03.10 | Rz                | Khafra       | FDHU02    | 2007.02.26 | Rz+Cr             |
| Asketa       | HI0554    | 2008.03.04 | Rz+Cr             | Kincsem      | DS4083    | 2005.12.08 | Rz                |
| Baikal       | DS4148    | 2009.03.10 | Rz+Cr             | Kriszta      | HI0401    | 2005.12.08 | Rz                |
| Baltika      | DS4037    | 2004.02.19 | Rz+Cr             | Kundera      | SD13707   | 2009.03.10 | Rz                |
| Baracouda    | S2472     | 2005.12.08 | Rz                | Langusta     | HI0057    | 2005.03.21 | Rz                |
| Bartok       | SD12723   | 2009.03.10 | Rz                | Legenda KWS  | 7K04      | 2009.03.10 | Rz+Cr             |
| Begonia      | 4K25      | 2005.12.08 | Rz+Cr             | Lenard       | Dieck0405 | 2007.02.26 | Rz+Cr+lisztharmat |
| Belinda      | KWS0138H  | 2002.12.10 | Rz                | Libero       | Dieck9810 | 2002.02.26 | Rz+Cr             |
| Bikini       | H46520    | 2005.03.21 | Rz+Cr             | Lipta        | HI0665    | 2009.03.10 | Rz                |
| Boomerang    | HZ20      | 2007.02.26 | Rz                | Luciana      | 5K46      | 2007.02.26 | Rz+Cr+lisztharmat |
| Bruna KWS    | 7K89      | 2009.03.10 | Rz+Cr             | Lumina       | FD0354    | 2005.12.08 | Rz                |
| Camel        | S2371     | 2005.12.08 | Rz+Cr             | Magister     | SC140     | 2009.03.10 | Rz                |
| Canaria      | DS4008    | 2001.02.22 | Rz+Cr             | Magritte     | S2272     | 2005.03.21 | Rz                |
| Cedric       | SD12623   | 2008.03.04 | Rz                | Mandarin     | DS4057    | 2005.12.08 | Rz                |
| Cesira       | 4K21      | 2005.12.08 | Rz+Cr             | Marianka KWS | 8K19      | 2010.03.10 | Rz+Cr             |
| Clementina   | KWS8181   | 2002.02.26 | Rz+Rc+Cr          | Markus       | Stru2306  | 2005.12.08 | Rz                |
| Colchis      | H46772    | 2007.02.26 | Rz+Cr             | Mendel       | SD12837   | 2010.03.10 | Rz                |
| Continental  | H46626    | 2005.12.08 | Rz+Cr             | Menuett      | SR116     | 2009.03.10 | Rz                |
| Cronos       | HM1787    | 2002.02.26 | Rz+Cr             | Metis        | SC81      | 2008.03.04 | Rz                |
| Cucoredes    | S2372     | 2005.12.08 | Rz                | Monokini     | SR71      | 2008.03.04 | Rz                |
| Damian       | SD13606   | 2008.03.04 | Rz                | Nancy        | DS4084    | 2005.12.08 | Rz                |
| Darius       | DS4060    | 2005.03.21 | Rz                | Noricum      | DS4119    | 2008.03.04 | Rz                |
| Deleita      | HI0202    | 2005.03.21 | Rz                | Novella      | DS4121    | 2008.03.04 | Rz                |
| Delphine     | FD9873    | 2001.02.22 | Rz                | Okka         | HI0840    | 2010.03.10 | Rz                |
| Denisa KWS   | 7K94      | 2009.03.10 | Rz+Cr             | Original     | H46771    | 2005.12.08 | Rz+Cr             |
| Dioneta      | HI0152    | 2002.12.10 | Rz+Cr             | Ourasi       | FDHU01    | 2007.02.26 | Rz                |
| Domicil      | DS4070    | 2005.12.08 | Rz                | Picasso      | HI0135    | 2002.12.10 | Rz+Cr             |
| Edison       | DS4138    | 2009.03.10 | Rz+Cr             | Pingus       | DS4064    | 2005.12.08 | Rz                |
| Elixir       | DS4051    | 2005.03.21 | Rz                | Predator     | SR74      | 2008.03.04 | Rz+Cr             |
| Elmo         | Stru2506  | 2007.02.26 | Rz+Cr             | Profita      | HI0436    | 2007.02.26 | Rz                |
| Elvis        | Stru2305  | 2005.12.08 | Rz                | Protakta     | HI0407    | 2005.12.08 | Rz+Rc+Cr          |
| Emperor      | HC21      | 2007.02.26 | Rz                | Pusztá       | HI0359    | 2005.12.08 | Rz                |
| Esteban      | Stru2402  | 2005.12.08 | Rz                | Rhizocta     | HI0272    | 2005.03.21 | Rz+Rc+Cr          |
| Expert       | SR114     | 2009.03.10 | Rz                | Rózsa        | S2171     | 2004.02.19 | Rz+Cr             |
| Fabio        | Dieck0404 | 2007.02.26 | Rz+Cr             | Sándor       | Stru2412  | 2005.12.08 | Rz                |
| Fabrizia KWS | 7K81      | 2009.03.10 | Rz+Cr             | Santino      | Dieck0409 | 2007.02.26 | Rz                |
| Federica     | H46209    | 2002.12.10 | Rz+Cr             | Savane       | SC31      | 2008.03.04 | Rz                |
| Fertila      | FD0353    | 2005.12.08 | Rz                | Schubert     | SD12725   | 2009.03.10 | Rz                |
| Fiorenza KWS | 6K58      | 2008.03.04 | Rz                | Sesrico      | S2271     | 2005.03.21 | Rz+Cr             |
| Flamingo     | DS8031    | 2005.12.08 | Rz+Rc+Cr          | Sibo         | Dieck0105 | 2005.03.21 | Rz+Cr             |
| Florata      | HI0405    | 2007.02.26 | Rz+lisztharmat    | Silenta      | HI0339    | 2005.12.08 | Rz                |
| Florello     | FD0113    | 2004.02.19 | Rz                | Silvetta     | HI0563    | 2008.03.04 | Rz                |
| Flores       | DS8007    | 2005.03.21 | Rz+Rc+Cr          | Snezana      | 3K17      | 2006.03.14 | Rz+Cr             |
| Gazeta       | HI0024    | 2004.02.19 | Rz+Rc+Cr          | Solea        | Stru2111  | 2005.03.21 | Rz+Rc             |
| Goethe       | SD13708   | 2009.03.10 | Rz                | Stabila      | FD0431    | 2005.12.08 | Rz                |
| Goldorak     | HM1568    | 2000.02.10 | Rz+Cr             | SY Angy      | HI0837    | 2010.03.10 | Rz                |
| Gundula      | HI0571    | 2008.03.04 | Rz                | SY Robustus  | HI0829    | 2010.03.10 | Rz+Cr+Nematoda    |
| Harmony      | SR110     | 2009.03.10 | Rz                | Thaifun      | DS8033    | 2007.02.26 | Rz+Cr             |
| Hermína      | 5K29      | 2007.02.26 | Rz+lisztharmat    | Taltos       | SC143     | 2009.03.10 | Rz                |
| Hilltopta    | HI0483    | 2007.02.26 | Rz+Cr+lisztharmat | Thunder      | SC-261    | 2010.03.10 | Rz                |
| Horizon      | S1562     | 1998.02.26 | Rz+Cr             | Tibor        | Stru2206  | 2005.03.21 | Rz                |
| Horta        | HI0732    | 2009.03.10 | Rz+Cr             | Tisza        | FD0625    | 2008.03.04 | Rz                |
| Huberta      | HI0338    | 2005.12.08 | Rz                | Velux        | DS4106    | 2007.02.26 | Rz+Cr+lisztharmat |
| Hurricane    | SC-260    | 2010.03.10 | Rz                | Ventura      | DS4089    | 2007.02.26 | Rz+lisztharmat    |
| Imperial     | DS4056    | 2005.03.21 | Rz                | Victor       | Dieck0204 | 2005.12.08 | Rz+Cr             |
| Indigo       | DS4161    | 2010.03.10 | Rz                | Wapiti       | S2471     | 2005.12.08 | Rz                |
| Ipel         | FD0624    | 2008.03.04 | Rz                |              |           |            |                   |

**A 2010 évi kísérletek elővetemény-, talaj- és trágyázási adatai**  
*Green crop, soil and fertilising dates of trials in 2010*

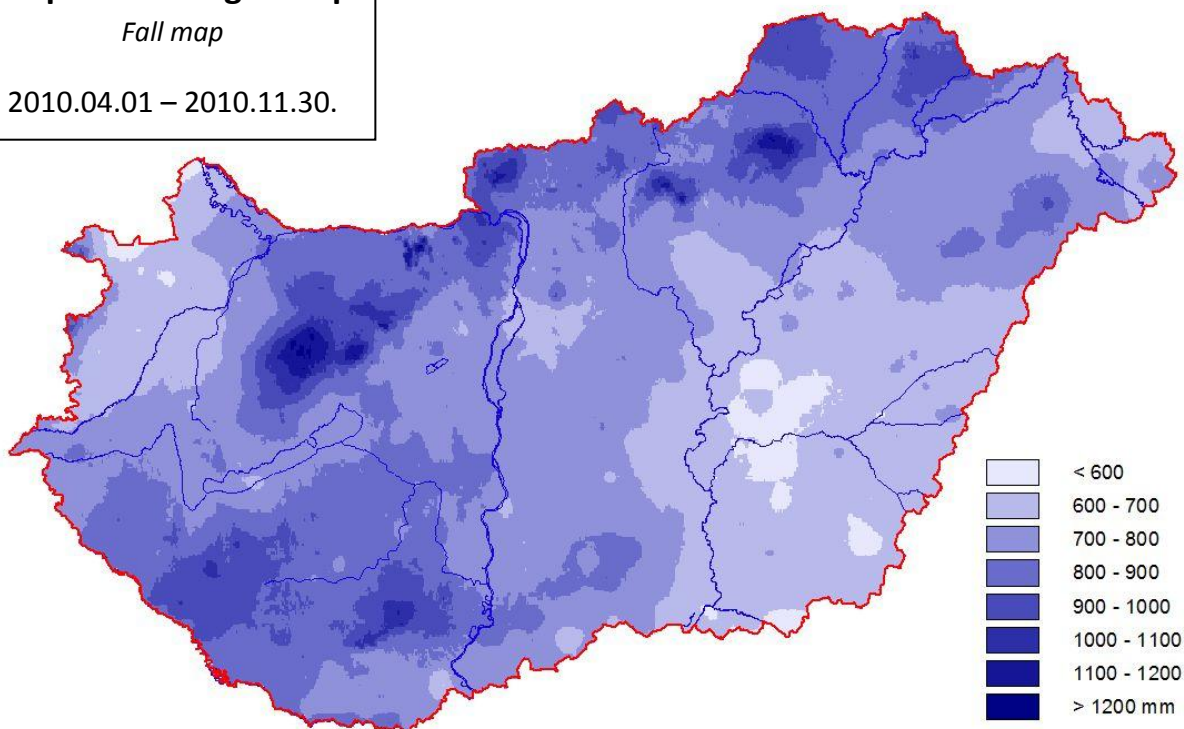
| Kísérleti hely | Elővetemény     | Talaj típusa             | Aranykorona | Humusztartalom % | Arany-féle kötöttség KA | pH   |
|----------------|-----------------|--------------------------|-------------|------------------|-------------------------|------|
| Bicsérd        | őszi búza       | mezősségi                | 29          | 2,66             | 42                      | 6,99 |
| Debrecen       | borsó           | csernozjom               | 36          | 2,03             | 35,6                    | 7,38 |
| Hajdúszoboszló | cemege kukorica | kötött réti              | 18          | 3,08             | 46                      | 7,36 |
| Iregszemcse    | tritikálé       | mészlepedékes csernozjom | 42          | 2,8              | 38                      | 7,58 |
| Sopronhorpács  | őszi búza       | barna erdőtalaj          | 38          | 1,98             | 42                      | 7,08 |

| Kísérleti hely | Műtrágya hatóanyag kg/ha |     |     | Vetésidő | Betakarítás ideje    | Csapadék mm ápr.-szept. | A talaj rizómia fertőzöttsége |
|----------------|--------------------------|-----|-----|----------|----------------------|-------------------------|-------------------------------|
|                | N                        | P   | K   |          |                      |                         |                               |
| Bicsérd        | 88                       | 107 | 178 | 04.08.   | 11.05.               | 461,1                   | igen                          |
| Debrecen       | 126                      | 72  | 72  | 03.31.   | A1: 10.18. A2:10.21. | 624,8                   | igen                          |
| Hajdúszoboszló | 28                       | 86  | -   | 04.01.   | A1: 10.27.           | 695,7                   | igen                          |
|                | szervestrágya: 31,0 t/ha |     |     |          | A2: 10.29.           |                         |                               |
| Iregszemcse    | 98                       | 97  | 104 | 03.30.   | 10.13.               | 736,8                   | igen                          |
| Sopronhorpács  | 150                      | -   | 120 | 03.30.   | 10.05.               | 597,2                   | nincs                         |

**Csapadékösszeg térkép**

*Fall map*

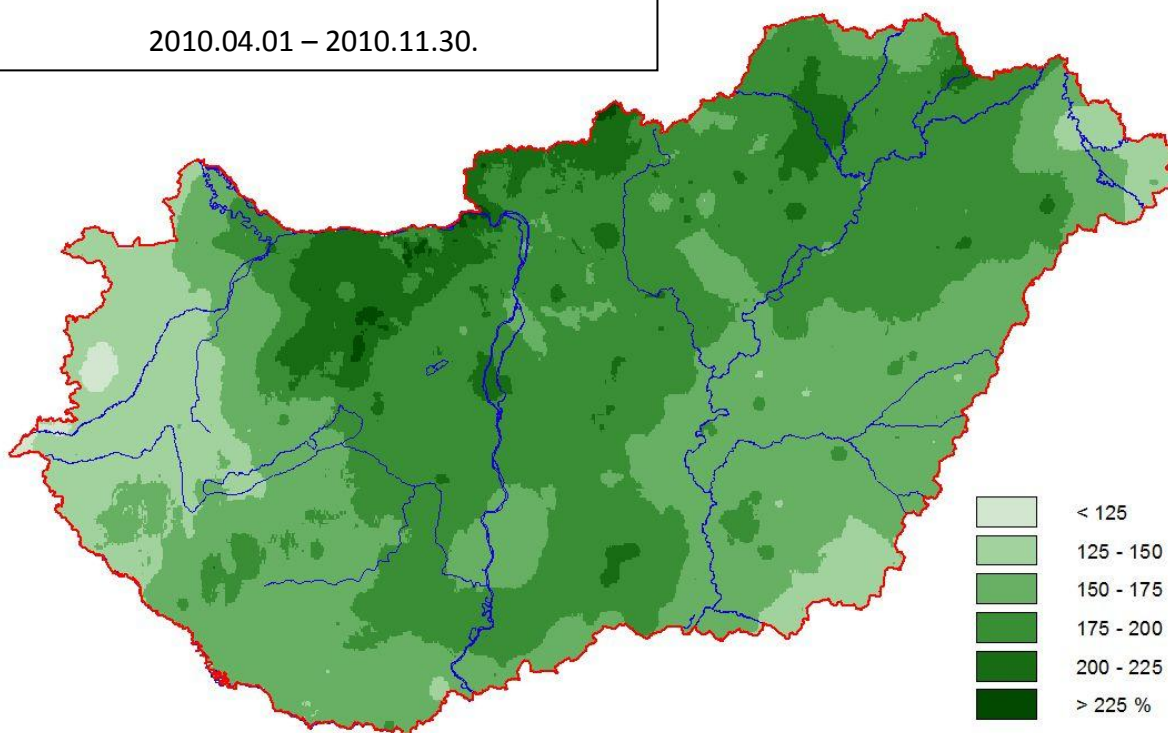
2010.04.01 – 2010.11.30.



**Csapadékösszeg eltérése a sokévi átlagtól**

*Deviation from the average fall of many years*

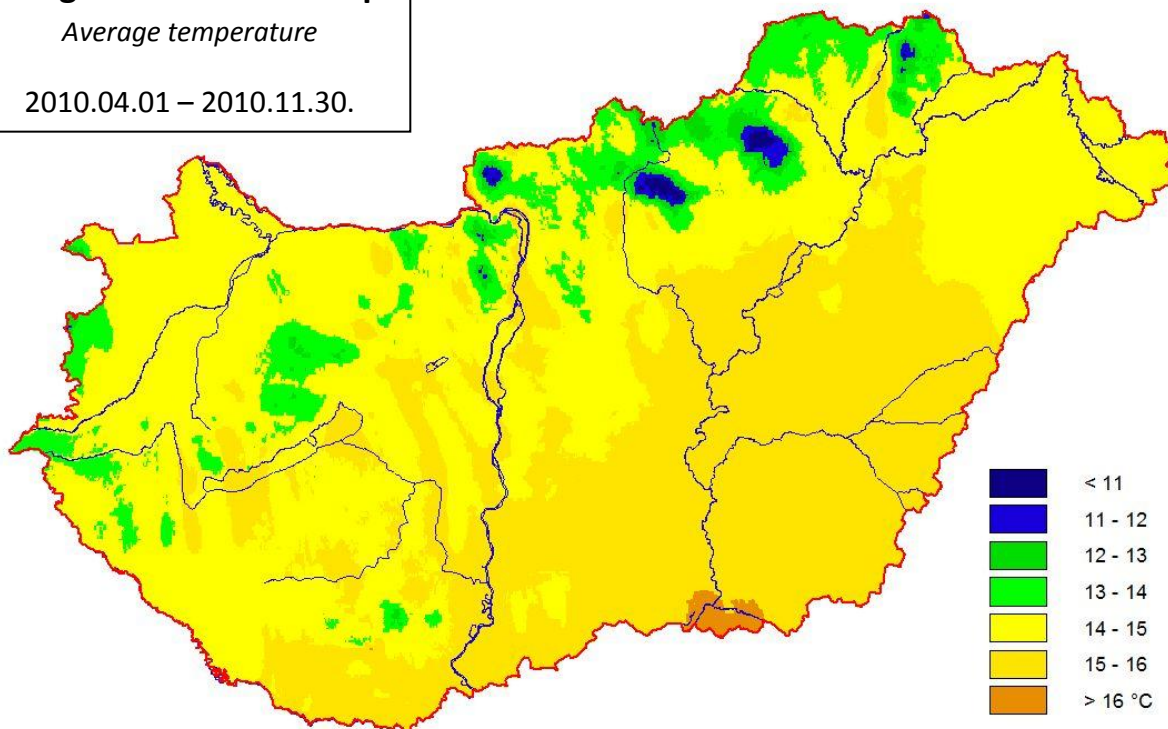
2010.04.01 – 2010.11.30.



**Átlaghőmérséklet térkép**

*Average temperature*

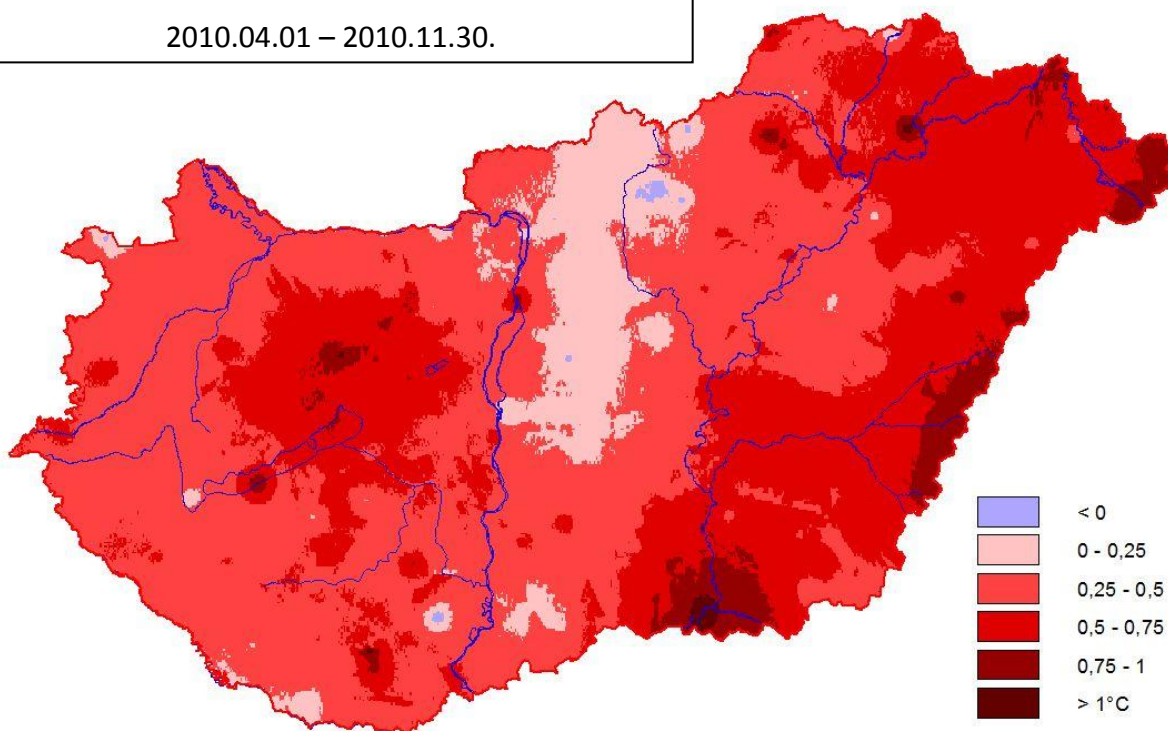
2010.04.01 – 2010.11.30.



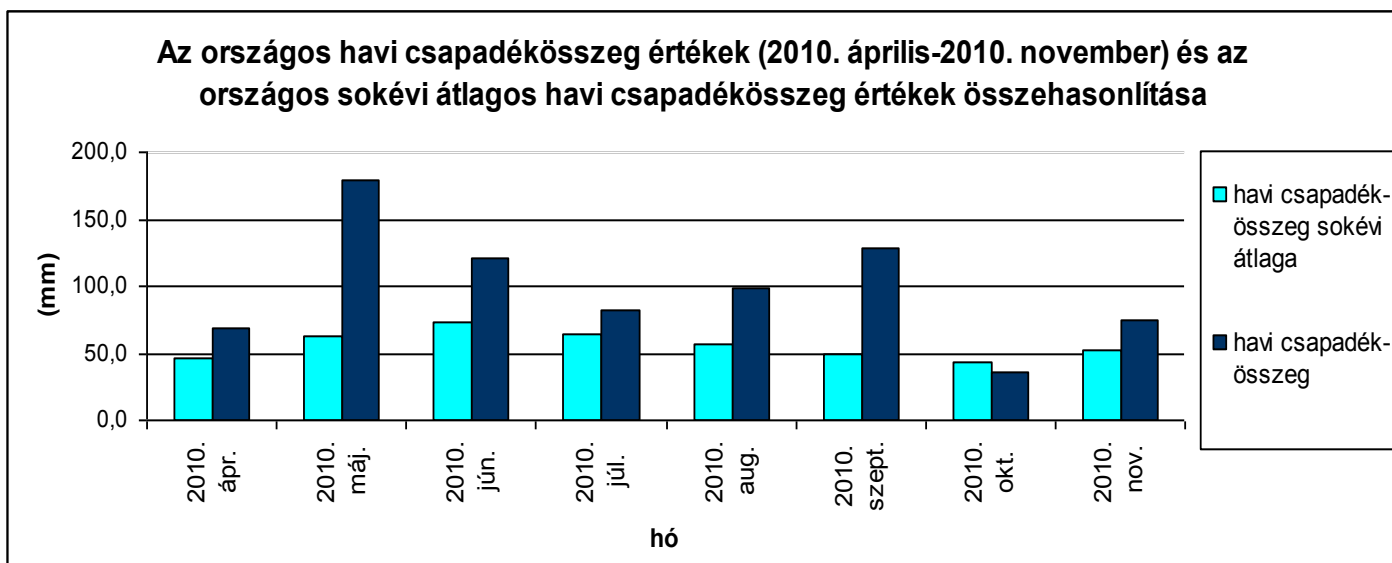
**Átlaghőmérséklet eltérése a sokévi átlagtól**

*Deviation from the average temperature of many years*

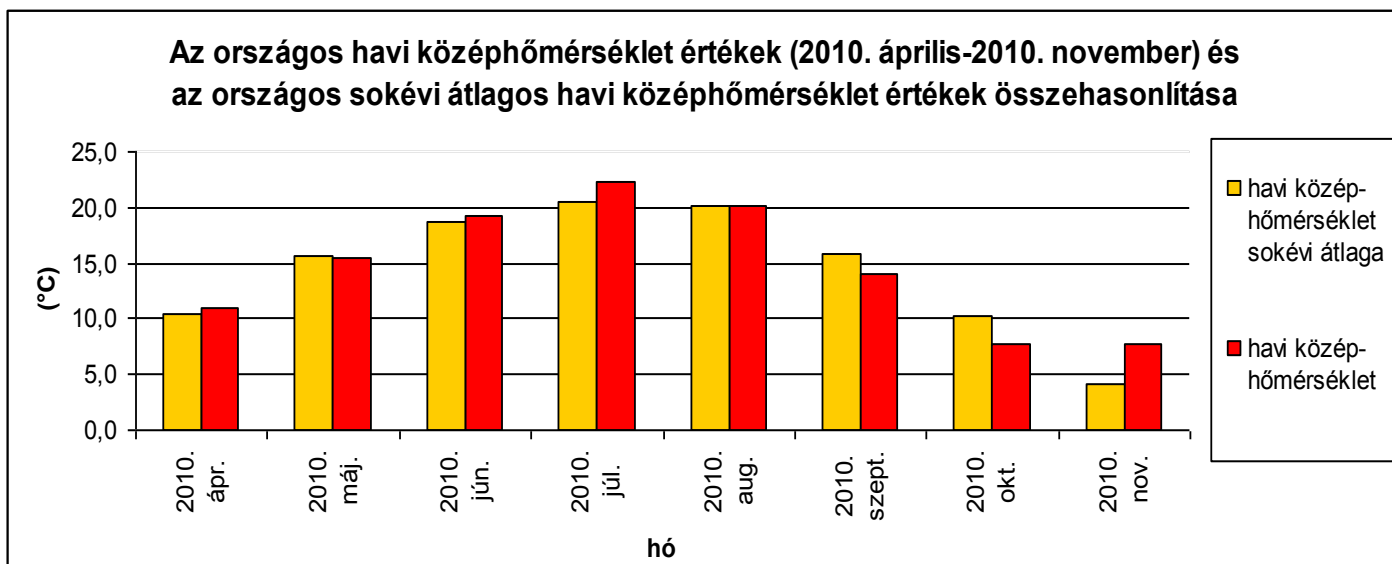
2010.04.01 – 2010.11.30.



**Az országos havi csapadékösszeg értékek (2010. április-2010. november) és az országos sokévi átlagos havi csapadékösszeg értékek összehasonlítása**



**Az országos havi középhőmérséklet értékek (2010. április-2010. november) és az országos sokévi átlagos havi középhőmérséklet értékek összehasonlítása**



**Cukorrépa kisparcellás fajtaösszehasonlító kísérleti eredmények**  
*Results of variety comparative trials on sugar beet varieties*  
**2010**

**A1**

| Fajták<br>Variety                              |         | Répatermés<br>Root yield |              | Cukortartalom / Sugar content |              |                    |              | Kinyerhető<br>cukortermés<br>White sugar yield |              | K tartalom<br>K content |              | Na tartalom<br>Na content |              | N tartalom<br>N content |              | Melasztartalom<br>Molasses content |              |
|--|---------|--------------------------|--------------|-------------------------------|--------------|--------------------|--------------|--|--------------|-------------------------|--------------|---------------------------|--------------|-------------------------|--------------|------------------------------------|--------------|
|  |         |                          |              | mért                          |              | kinyerhető / white |              |  |              |                         |              |                           |              |                         |              |                                    |              |
|  |         | t/ha                     | rel.%        | %                             | rel.%        | %                  | rel.%        | t/ha   | rel.%        | mmol/100g               | rel.%        | mmol/100g                 | rel.%        | mmol/100g               | rel.%        | %                                  | rel.%        |
| HI 0985  | SE      | 135,4                    | 110,0        | 14,74                         | 97,6         | 12,65              | 97,4         | 17,05  | 107,0        | 3,38                    | 102,1        | 1,54                      | 115,8        | 1,74                    | 88,8         | 1,49                               | 98,7         |
| OK 133   | DE      | 134,2                    | 109,0        | 14,89                         | 98,6         | 12,74              | 98,1         | 17,00  | 106,7        | 3,49                    | 105,4        | 1,35                      | 101,5        | 2,03                    | 103,6        | 1,55                               | 102,6        |
| SC-474   | BE      | 131,4                    | 106,7        | 14,98                         | 99,2         | 12,91              | 99,4         | 16,85  | 105,8        | 3,16                    | 95,5         | 1,41                      | 106,0        | 1,86                    | 94,9         | 1,47                               | 97,4         |
| ST 13012                                       | DE      | 134,7                    | 109,4        | 14,72                         | 97,5         | 12,58              | 96,8         | 16,81  | 105,5        | 3,34                    | 100,9        | 1,15                      | 86,5         | 2,15                    | 109,7        | 1,53                               | 101,3        |
| MA 2034  | DK      | 130,5                    | 106,0        | 14,93                         | 98,9         | 12,85              | 98,9         | 16,71  | 104,9        | 3,22                    | 97,3         | 1,49                      | 112,0        | 1,82                    | 92,9         | 1,48                               | 98,0         |
| OK 117   | DE      | 127,0                    | 103,2        | 15,14                         | 100,3        | 13,11              | 100,9        | 16,65  | 104,5        | 3,37                    | 101,8        | 1,35                      | 101,5        | 1,59                    | 81,1         | 1,43                               | 94,7         |
| Legenda KWS                                    | 2009 DE | 129,7                    | 105,4        | 14,75                         | 97,7         | 12,70              | 97,8         | 16,41  | 103,0        | 3,27                    | 98,8         | 1,50                      | 112,8        | 1,65                    | 84,2         | 1,45                               | 96,0         |
| st Predator                                    | 2008 BE | 125,5                    | 101,9        | 15,16                         | 100,4        | 13,04              | 100,4        | 16,29  | 102,3        | 3,26                    | 98,5         | 1,35                      | 101,5        | 2,06                    | 105,1        | 1,53                               | 101,3        |
| ST 13039                                       | DE      | 131,7                    | 107,0        | 14,45                         | 95,7         | 12,46              | 95,9         | 16,26  | 102,1        | 3,03                    | 91,5         | 1,25                      | 94,0         | 1,67                    | 85,2         | 1,39                               | 92,1         |
| SN 215   | BE      | 129,9                    | 105,5        | 14,76                         | 97,7         | 12,61              | 97,1         | 16,08  | 100,9        | 3,42                    | 103,3        | 1,45                      | 109,0        | 2,01                    | 102,6        | 1,55                               | 102,6        |
| ST 12038                                       | DE      | 133,3                    | 108,3        | 14,27                         | 94,5         | 12,17              | 93,7         | 15,99  | 100,4        | 3,36                    | 101,5        | 1,24                      | 93,2         | 1,90                    | 96,9         | 1,49                               | 98,7         |
| st Jasmina KWS                                 | 2008 DE | 121,8                    | 98,9         | 15,31                         | 101,4        | 13,17              | 101,4        | 15,95  | 100,1        | 3,39                    | 102,4        | 1,35                      | 101,5        | 2,06                    | 105,1        | 1,54                               | 102,0        |
| <b>st.fajták átlaga</b>                        |         | <b>123,1</b>             | <b>100,0</b> | <b>15,1</b>                   | <b>100,0</b> | <b>12,99</b>       | <b>100,0</b> | <b>15,93</b>                                   | <b>100,0</b> | <b>3,31</b>             | <b>100,0</b> | <b>1,33</b>               | <b>100,0</b> | <b>1,96</b>             | <b>100,0</b> | <b>1,51</b>                        | <b>100,0</b> |
| MA 2041  | DK      | 124,4                    | 101,1        | 15,17                         | 100,5        | 12,87              | 99,1         | 15,82  | 99,3         | 3,82                    | 115,4        | 1,42                      | 106,8        | 2,50                    | 127,6        | 1,71                               | 113,2        |
| ST 12043                                       | DE      | 126,8                    | 103,0        | 14,67                         | 97,2         | 12,53              | 96,5         | 15,72  | 98,7         | 3,13                    | 94,6         | 1,26                      | 94,7         | 2,23                    | 113,8        | 1,54                               | 102,0        |
| MA 2033  | DK      | 128,7                    | 104,5        | 14,34                         | 95,0         | 12,21              | 94,0         | 15,56  | 97,7         | 3,44                    | 103,9        | 1,54                      | 115,8        | 1,91                    | 97,4         | 1,54                               | 102,0        |
| st Amadea                                      | 2005 DE | 122,0                    | 99,1         | 14,82                         | 98,1         | 12,77              | 98,3         | 15,54  | 97,6         | 3,29                    | 99,4         | 1,29                      | 97,0         | 1,76                    | 89,8         | 1,45                               | 96,0         |
| OK 119   | DE      | 133,4                    | 108,4        | 13,77                         | 91,2         | 11,61              | 89,4         | 15,47  | 97,1         | 3,42                    | 103,3        | 1,44                      | 108,3        | 2,08                    | 106,1        | 1,56                               | 103,3        |
| HI 1018  | SE      | 121,6                    | 98,8         | 15,07                         | 99,8         | 12,83              | 98,8         | 15,42  | 96,8         | 3,74                    | 113,0        | 1,42                      | 106,8        | 2,27                    | 115,8        | 1,64                               | 108,6        |
| MA 2030  | DK      | 124,2                    | 100,9        | 14,55                         | 96,4         | 12,48              | 96,1         | 15,37  | 96,5         | 2,83                    | 85,5         | 1,56                      | 117,3        | 1,94                    | 99,0         | 1,47                               | 97,4         |
| HI 1010  | SE      | 121,9                    | 99,0         | 14,53                         | 96,2         | 12,42              | 95,6         | 15,04  | 94,4         | 3,02                    | 91,2         | 1,73                      | 130,1        | 1,91                    | 97,4         | 1,51                               | 100,0        |
| OK 113   | DE      | 125,9                    | 102,3        | 14,17                         | 93,8         | 12,07              | 92,9         | 15,02  | 94,3         | 3,19                    | 96,4         | 1,69                      | 127,1        | 1,84                    | 93,9         | 1,51                               | 100,0        |
| MA 2023  | DK      | 127,4                    | 103,5        | 13,90                         | 92,1         | 11,77              | 90,6         | 14,96  | 93,9         | 3,25                    | 98,2         | 1,55                      | 116,5        | 1,97                    | 100,5        | 1,53                               | 101,3        |
| Sylvia   | 1998 S  | 119,3                    | 96,9         | 13,96                         | 92,5         | 11,87              | 91,4         | 14,79  | 92,8         | 3,54                    | 106,9        | 1,55                      | 116,5        | 1,69                    | 86,2         | 1,50                               | 99,3         |
| MA 2027  | DK      | 115,6                    | 93,9         | 14,91                         | 98,7         | 12,77              | 98,3         | 14,70  | 92,3         | 3,37                    | 101,8        | 1,52                      | 114,3        | 2,00                    | 102,0        | 1,55                               | 102,6        |
| MA 4004  | DK      | 125,6                    | 102,0        | 14,06                         | 93,1         | 11,70              | 90,1         | 14,56  | 91,4         | 3,75                    | 113,3        | 1,42                      | 106,8        | 2,76                    | 140,8        | 1,76                               | 116,6        |
| <b>átlag mean</b>                              |         | <b>127,3</b>             | <b>103,4</b> | <b>14,64</b>                  | <b>97,0</b>  | <b>12,52</b>       | <b>96,4</b>  | <b>15,84</b>                                   | <b>99,4</b>  | <b>3,34</b>             | <b>100,9</b> | <b>1,43</b>               | <b>107,5</b> | <b>1,98</b>             | <b>101,0</b> | <b>1,53</b>                        | <b>101,3</b> |
| <b>SzD 5%</b>                                  |         | <b>7,5</b>               | <b>6,1</b>   | <b>0,66</b>                   | <b>4,4</b>   | <b>0,64</b>        | <b>4,9</b>   | <b>1,18</b>                                    | <b>7,4</b>   | <b>0,24</b>             | <b>7,3</b>   | <b>0,21</b>               | <b>15,8</b>  | <b>0,31</b>             | <b>15,8</b>  | <b>0,1</b>                         | <b>6,6</b>   |
| <b>SzD 5% st. átl.-hoz</b>                     |         | <b>6,1</b>               | <b>5</b>     | <b>0,54</b>                   | <b>3,6</b>   | <b>0,52</b>        | <b>4</b>     | <b>0,96</b>                                    | <b>6</b>     | <b>0,2</b>              | <b>6</b>     | <b>0,17</b>               | <b>12,8</b>  | <b>0,25</b>             | <b>12,8</b>  | <b>0,08</b>                        | <b>5,3</b>   |
| <b>C.V.</b>                                    |         | <b>4,7</b>               |              | <b>3,6</b>                    |              | <b>4,1</b>         |              | <b>5,9</b>                                     |              | <b>5,8</b>              |              | <b>11,5</b>               |              | <b>12,6</b>             |              | <b>5,1</b>                         |              |
| <b>Helyek száma</b><br><i>Number of places</i> |         | <b>5</b>                 |              | <b>5</b>                      |              | <b>5</b>           |              | <b>5</b>                                       |              | <b>5</b>                |              | <b>5</b>                  |              | <b>5</b>                |              | <b>5</b>                           |              |

**Cukorrépa kisparcellás fajtaösszehasonlító kísérleti eredmények**  
*Results of variety comparative trials on sugar beet varieties*  
**2010**

**Répatermés, t/ha**  
*Root yields, t/ha*

|    | <b>Fajták</b>            | <b>Sopron-<br/>horpács</b> | <b>Bicsérd</b> | <b>Ireg-<br/>szemcse</b> | <b>Hajdú-<br/>szoboszló</b> | <b>Debrecen</b> | <b>átlag</b> | <b>rel.%</b> |
|----|--------------------------|----------------------------|----------------|--------------------------|-----------------------------|-----------------|--------------|--------------|
|    | HI 0985                  | 76,5                       | 155,4          | 151,8                    | 167,3                       | 126,2           | 135,4        | 110,0        |
|    | OK 133                   | 82,0                       | 138,3          | 146,9                    | 168,1                       | 135,7           | 134,2        | 109,0        |
|    | SC-474                   | 80,3                       | 144,1          | 140,1                    | 166,7                       | 125,6           | 131,4        | 106,7        |
|    | ST 13012                 | 82,5                       | 147,9          | 142,9                    | 174,1                       | 126,2           | 134,7        | 109,4        |
|    | MA 2034                  | 77,8                       | 135,3          | 141,7                    | 168,7                       | 129,0           | 130,5        | 106,0        |
|    | OK 117                   | 77,8                       | 142,7          | 143,7                    | 152,6                       | 118,4           | 127,0        | 103,2        |
|    | Legenda KWS              | 80,3                       | 141,5          | 147,5                    | 157,4                       | 122,0           | 129,7        | 105,4        |
| st | <i>Predator</i>          | 75,3                       | 141,7          | 131,6                    | 156,4                       | 122,6           | 125,5        | 101,9        |
|    | ST 13039                 | 80,8                       | 138,1          | 139,5                    | 174,1                       | 126,2           | 131,7        | 107,0        |
|    | SN 215                   | 81,5                       | 146,5          | 124,6                    | 167,3                       | 129,4           | 129,9        | 105,5        |
|    | ST 12038                 | 77,8                       | 148,3          | 138,9                    | 170,7                       | 130,8           | 133,3        | 108,3        |
| st | <i>Jasmina KWS</i>       | 75,3                       | 129,0          | 138,1                    | 148,8                       | 118,0           | 121,8        | 98,9         |
|    | <b>st.fajták átlaga</b>  | <b>75,7</b>                | <b>135,9</b>   | <b>137,4</b>             | <b>149,0</b>                | <b>117,6</b>    | <b>123,1</b> | <b>100,0</b> |
|    | MA 2041                  | 72,5                       | 140,1          | 127,4                    | 157,6                       | 124,4           | 124,4        | 101,1        |
|    | ST 12043                 | 78,3                       | 147,9          | 130,2                    | 160,2                       | 117,6           | 126,8        | 103,0        |
|    | MA 2033                  | 76,5                       | 136,5          | 137,7                    | 166,7                       | 126,2           | 128,7        | 104,5        |
| st | <i>Amadea</i>            | 76,5                       | 136,9          | 142,5                    | 141,7                       | 112,3           | 122,0        | 99,1         |
|    | OK 119                   | 80,3                       | 142,7          | 141,3                    | 170,5                       | 132,4           | 133,4        | 108,4        |
|    | HI 1018                  | 77,3                       | 133,3          | 123,8                    | 153,2                       | 120,6           | 121,6        | 98,8         |
|    | MA 2030                  | 77,5                       | 136,9          | 139,3                    | 155,6                       | 111,7           | 124,2        | 100,9        |
|    | HI 1010                  | 79,3                       | 130,8          | 124,0                    | 154,2                       | 121,2           | 121,9        | 99,0         |
|    | OK 113                   | 75,8                       | 141,9          | 131,2                    | 161,6                       | 118,8           | 125,9        | 102,3        |
|    | MA 2023                  | 79,3                       | 139,1          | 146,3                    | 145,1                       | 127,0           | 127,4        | 103,5        |
|    | Sylvia                   | 76,0                       | 115,3          | 131,0                    | 125,8                       | 122,6           | 119,3        | 96,9         |
|    | MA 2027                  | 74,5                       | 135,5          | 122,0                    | 141,3                       | 104,9           | 115,6        | 93,9         |
|    | MA 4004                  | 79,0                       | 137,9          | 133,5                    | 155,8                       | 121,6           | 125,6        | 102,0        |
|    | <b>átlag</b>             | <b>78,0</b>                | <b>139,3</b>   | <b>136,7</b>             | <b>159,5</b>                | <b>122,9</b>    | <b>127,3</b> | <b>103,4</b> |
|    | <b>SzD 5%</b>            | <b>4,5</b>                 | <b>18,1</b>    | <b>17,0</b>              | <b>9,0</b>                  | <b>8,5</b>      | <b>7,5</b>   | <b>6,1</b>   |
|    | <b>SzD 5% st.átl-hoz</b> | <b>3,7</b>                 | <b>14,8</b>    | <b>13,9</b>              | <b>7,3</b>                  | <b>6,9</b>      | <b>6,1</b>   | <b>5,0</b>   |
|    | <b>C.V.</b>              | <b>4,1</b>                 | <b>9,2</b>     | <b>8,8</b>               | <b>4,0</b>                  | <b>4,9</b>      | <b>4,7</b>   |              |



**Cukorrépa kisparcellás fajtaösszehasonlító kísérleti eredmények**  
*Results of variety comparative trials on sugar beet varieties*  
**2010**

**Cukortartalom, %**  
*Sugar content, %*

|    | <b>Fajták</b>            | <b>Sopron-<br/>horpács</b> | <b>Bicsérd</b> | <b>Ireg-<br/>szemcse</b> | <b>Hajdú-<br/>szoboszló</b> | <b>Debrecen</b> | <b>átlag</b> | <b>eltérés</b> |
|----|--------------------------|----------------------------|----------------|--------------------------|-----------------------------|-----------------|--------------|----------------|
|    | HI 0985                  | 15,54                      | 15,73          | 15,66                    | 13,10                       | 13,65           | 14,74        | -0,36          |
|    | OK 133                   | 15,33                      | 15,45          | 16,09                    | 13,79                       | 13,78           | 14,89        | -0,21          |
|    | SC-474                   | 15,82                      | 15,69          | 15,70                    | 14,14                       | 13,54           | 14,98        | -0,12          |
|    | ST 13012                 | 15,75                      | 14,97          | 15,40                    | 13,85                       | 13,62           | 14,72        | -0,38          |
|    | MA 2034                  | 15,50                      | 15,67          | 15,73                    | 14,31                       | 13,43           | 14,93        | -0,17          |
|    | OK 117                   | 15,53                      | 15,87          | 15,42                    | 14,74                       | 14,15           | 15,14        | 0,04           |
|    | Legenda KWS              | 15,42                      | 15,86          | 15,88                    | 12,92                       | 13,68           | 14,75        | -0,35          |
| st | <i>Predator</i>          | 15,85                      | 16,22          | 15,83                    | 14,22                       | 13,69           | 15,16        | 0,06           |
|    | ST 13039                 | 15,08                      | 14,88          | 15,79                    | 13,07                       | 13,45           | 14,45        | -0,65          |
|    | SN 215                   | 16,45                      | 15,50          | 15,49                    | 13,09                       | 13,25           | 14,76        | -0,34          |
|    | ST 12038                 | 15,74                      | 14,74          | 14,75                    | 13,20                       | 12,90           | 14,27        | -0,83          |
| st | <i>Jasmina KWS</i>       | 15,73                      | 15,76          | 15,42                    | 14,58                       | 15,08           | 15,31        | 0,21           |
|    | <b>st.fajták átlaga</b>  | <b>15,71</b>               | <b>15,86</b>   | <b>15,58</b>             | <b>14,17</b>                | <b>14,18</b>    | <b>15,10</b> |                |
|    | MA 2041                  | 16,48                      | 15,59          | 15,66                    | 14,38                       | 13,75           | 15,17        | 0,07           |
|    | ST 12043                 | 15,86                      | 14,89          | 15,47                    | 13,57                       | 13,56           | 14,67        | -0,43          |
|    | MA 2033                  | 15,18                      | 14,63          | 15,20                    | 13,16                       | 13,55           | 14,34        | -0,76          |
| st | <i>Amadea</i>            | 15,54                      | 15,61          | 15,48                    | 13,72                       | 13,76           | 14,82        | -0,28          |
|    | OK 119                   | 14,11                      | 14,49          | 14,55                    | 13,29                       | 12,42           | 13,77        | -1,33          |
|    | HI 1018                  | 16,38                      | 15,84          | 15,80                    | 13,76                       | 13,57           | 15,07        | -0,03          |
|    | MA 2030                  | 15,71                      | 15,13          | 15,95                    | 12,71                       | 13,26           | 14,55        | -0,55          |
|    | HI 1010                  | 15,35                      | 15,26          | 15,07                    | 13,79                       | 13,17           | 14,53        | -0,57          |
|    | OK 113                   | 15,15                      | 15,03          | 15,16                    | 12,43                       | 13,08           | 14,17        | -0,93          |
|    | MA 2023                  | 14,46                      | 14,85          | 14,57                    | 12,99                       | 12,65           | 13,90        | -1,20          |
|    | Sylvia                   | 16,16                      | 14,37          | 15,79                    | 9,75                        | 13,73           | 13,96        | -1,14          |
|    | MA 2027                  | 15,85                      | 15,94          | 15,97                    | 13,51                       | 13,28           | 14,91        | -0,19          |
|    | MA 4004                  | 14,84                      | 14,46          | 14,52                    | 13,63                       | 12,87           | 14,06        | -1,04          |
|    |                          |                            |                |                          |                             |                 |              |                |
|    | <b>átlag</b>             | <b>15,55</b>               | <b>15,30</b>   | <b>15,45</b>             | <b>13,43</b>                | <b>13,47</b>    | <b>14,64</b> | <b>-0,46</b>   |
|    | <b>SzD 5%</b>            | <b>0,74</b>                | <b>0,68</b>    | <b>0,62</b>              | <b>1,42</b>                 | <b>1,06</b>     | <b>0,66</b>  |                |
|    | <b>SzD 5% st.átl-hoz</b> | <b>0,60</b>                | <b>0,56</b>    | <b>0,51</b>              | <b>1,16</b>                 | <b>0,87</b>     | <b>0,54</b>  |                |
|    | <b>C.V.</b>              | <b>3,4</b>                 | <b>3,1</b>     | <b>2,8</b>               | <b>7,5</b>                  | <b>5,6</b>      | <b>3,6</b>   |                |

**Cukorrépa kisparcellás fajtaösszehasonlító kísérleti eredmények**  
*Results of variety comparative trials on sugar beet varieties*  
**2010**

**Kinyerhető cukortartalom, %**  
*White sugar content, %*

|    | <b>Fajták</b>            | <b>Sopron-<br/>horpács</b> | <b>Bicsérd</b> | <b>Ireg-<br/>szemcse</b> | <b>Hajdú-<br/>szoboszló</b> | <b>Debrecen</b> | <b>átlag</b> | <b>eltérés</b> |
|----|--------------------------|----------------------------|----------------|--------------------------|-----------------------------|-----------------|--------------|----------------|
|    | HI 0985                  | 13,36                      | 13,81          | 13,63                    | 10,99                       | 11,44           | 12,65        | -0,34          |
|    | OK 133                   | 13,20                      | 13,39          | 14,11                    | 11,56                       | 11,44           | 12,74        | -0,25          |
|    | SC-474                   | 13,83                      | 13,69          | 13,74                    | 11,97                       | 11,30           | 12,91        | -0,08          |
|    | ST 13012                 | 13,73                      | 12,93          | 13,43                    | 11,52                       | 11,31           | 12,58        | -0,41          |
|    | MA 2034                  | 13,32                      | 13,74          | 13,77                    | 12,25                       | 11,15           | 12,85        | -0,14          |
|    | OK 117                   | 13,57                      | 13,87          | 13,52                    | 12,59                       | 12,02           | 13,11        | 0,12           |
|    | Legenda KWS              | 13,41                      | 13,83          | 13,91                    | 10,84                       | 11,52           | 12,70        | -0,29          |
| st | <i>Predator</i>          | 13,71                      | 14,28          | 13,88                    | 11,99                       | 11,32           | 13,04        | 0,05           |
|    | ST 13039                 | 13,16                      | 12,98          | 13,94                    | 10,92                       | 11,31           | 12,46        | -0,53          |
|    | SN 215                   | 14,52                      | 13,47          | 13,22                    | 10,83                       | 11,01           | 12,61        | -0,38          |
|    | ST 12038                 | 13,78                      | 12,75          | 12,76                    | 10,91                       | 10,67           | 12,17        | -0,82          |
| st | <i>Jasmina KWS</i>       | 13,67                      | 13,80          | 13,46                    | 12,19                       | 12,72           | 13,17        | 0,18           |
|    | <b>st.fajták átlaga</b>  | <b>13,66</b>               | <b>13,93</b>   | <b>13,62</b>             | <b>11,91</b>                | <b>11,85</b>    | <b>12,99</b> | <b>0,00</b>    |
|    | MA 2041                  | 14,25                      | 13,28          | 13,56                    | 12,00                       | 11,24           | 12,87        | -0,12          |
|    | ST 12043                 | 13,86                      | 12,85          | 13,40                    | 11,33                       | 11,21           | 12,53        | -0,46          |
|    | MA 2033                  | 13,06                      | 12,65          | 13,18                    | 10,86                       | 11,29           | 12,21        | -0,78          |
| st | <i>Amadea</i>            | 13,59                      | 13,72          | 13,51                    | 11,54                       | 11,51           | 12,77        | -0,22          |
|    | OK 119                   | 12,02                      | 12,42          | 12,52                    | 11,02                       | 10,05           | 11,61        | -1,38          |
|    | HI 1018                  | 14,09                      | 13,67          | 13,77                    | 11,52                       | 11,10           | 12,83        | -0,16          |
|    | MA 2030                  | 13,59                      | 13,15          | 13,98                    | 10,57                       | 11,10           | 12,48        | -0,51          |
|    | HI 1010                  | 13,27                      | 13,30          | 13,01                    | 11,60                       | 10,92           | 12,42        | -0,57          |
|    | OK 113                   | 13,10                      | 13,06          | 13,04                    | 10,22                       | 10,92           | 12,07        | -0,92          |
|    | MA 2023                  | 12,36                      | 12,86          | 12,58                    | 10,83                       | 10,24           | 11,77        | -1,22          |
|    | Sylvia                   | 14,05                      | 12,43          | 13,72                    | 7,74                        | 11,39           | 11,87        | -1,12          |
|    | MA 2027                  | 13,76                      | 13,91          | 13,85                    | 11,36                       | 10,95           | 12,77        | -0,22          |
|    | MA 4004                  | 12,48                      | 12,19          | 12,46                    | 11,06                       | 10,33           | 11,70        | -1,29          |
|    |                          |                            |                |                          |                             |                 |              |                |
|    | <b>átlag</b>             | <b>13,47</b>               | <b>13,28</b>   | <b>13,44</b>             | <b>11,21</b>                | <b>11,18</b>    | <b>12,52</b> | <b>-0,47</b>   |
|    | <b>SzD 5%</b>            | <b>0,81</b>                | <b>0,71</b>    | <b>0,67</b>              | <b>1,41</b>                 | <b>1,09</b>     | <b>0,64</b>  |                |
|    | <b>SzD 5% st.átl-hoz</b> | <b>0,66</b>                | <b>0,58</b>    | <b>0,55</b>              | <b>1,15</b>                 | <b>0,89</b>     | <b>0,52</b>  |                |
|    | <b>C.V.</b>              | <b>4,3</b>                 | <b>3,8</b>     | <b>3,6</b>               | <b>8,9</b>                  | <b>6,9</b>      | <b>4,1</b>   |                |

**Cukorrépa kisparcellás fajtaösszehasonlító kísérleti eredmények**  
*Results of variety comparative trials on sugar beet varieties*  
**2010**

**Kinyerhető cukortermés, t/ha**  
*White sugar yields, t/ha*

|    | <b>Fajták</b>            | <b>Sopron-<br/>horpács</b> | <b>Bicsérd</b> | <b>Ireg-<br/>szemcse</b> | <b>Hajdú-<br/>szoboszló</b> | <b>Debrecen</b> | <b>átlag</b> | <b>rel.%</b> |
|----|--------------------------|----------------------------|----------------|--------------------------|-----------------------------|-----------------|--------------|--------------|
|    | HI 0985                  | 10,23                      | 21,47          | 20,70                    | 18,37                       | 14,46           | 17,05        | 107,0        |
|    | OK 133                   | 10,85                      | 18,48          | 20,73                    | 19,43                       | 15,52           | 17,00        | 106,7        |
|    | SC-474                   | 11,10                      | 19,75          | 19,24                    | 19,94                       | 14,22           | 16,85        | 105,8        |
|    | ST 13012                 | 11,34                      | 19,16          | 19,23                    | 20,04                       | 14,27           | 16,81        | 105,5        |
|    | MA 2034                  | 10,37                      | 18,63          | 19,54                    | 20,63                       | 14,38           | 16,71        | 104,9        |
|    | OK 117                   | 10,56                      | 19,82          | 19,40                    | 19,26                       | 14,21           | 16,65        | 104,5        |
|    | Legenda KWS              | 10,79                      | 19,62          | 20,51                    | 17,07                       | 14,08           | 16,41        | 103,0        |
| st | <i>Predator</i>          | 10,31                      | 20,27          | 18,21                    | 18,79                       | 13,86           | 16,29        | 102,3        |
|    | ST 13039                 | 10,60                      | 17,92          | 19,48                    | 19,00                       | 14,31           | 16,26        | 102,1        |
|    | SN 215                   | 11,85                      | 19,72          | 16,45                    | 18,11                       | 14,29           | 16,08        | 100,9        |
|    | ST 12038                 | 10,72                      | 18,91          | 17,76                    | 18,63                       | 13,95           | 15,99        | 100,4        |
| st | <i>Jasmina KWS</i>       | 10,28                      | 17,74          | 18,60                    | 18,07                       | 15,04           | 15,95        | 100,1        |
|    | <b>st.fajták átlaga</b>  | <b>10,33</b>               | <b>18,93</b>   | <b>18,69</b>             | <b>17,74</b>                | <b>13,94</b>    | <b>15,93</b> | <b>100,0</b> |
|    | MA 2041                  | 10,33                      | 18,59          | 17,28                    | 18,89                       | 14,00           | 15,82        | 99,3         |
|    | ST 12043                 | 10,84                      | 19,02          | 17,37                    | 18,21                       | 13,17           | 15,72        | 98,7         |
|    | MA 2033                  | 10,00                      | 17,30          | 18,15                    | 18,08                       | 14,28           | 15,56        | 97,7         |
| st | <i>Amadea</i>            | 10,41                      | 18,79          | 19,26                    | 16,35                       | 12,91           | 15,54        | 97,6         |
|    | OK 119                   | 9,65                       | 17,84          | 17,71                    | 18,82                       | 13,32           | 15,47        | 97,1         |
|    | HI 1018                  | 10,88                      | 18,19          | 17,02                    | 17,64                       | 13,38           | 15,42        | 96,8         |
|    | MA 2030                  | 10,52                      | 18,01          | 19,45                    | 16,44                       | 12,43           | 15,37        | 96,5         |
|    | HI 1010                  | 10,51                      | 17,42          | 16,16                    | 17,88                       | 13,23           | 15,04        | 94,4         |
|    | OK 113                   | 9,93                       | 18,54          | 17,13                    | 16,55                       | 12,94           | 15,02        | 94,3         |
|    | MA 2023                  | 9,79                       | 17,87          | 18,37                    | 15,74                       | 13,02           | 14,96        | 93,9         |
|    | Sylvia                   | 10,69                      | 14,33          | 17,95                    | 9,74                        | 13,97           | 14,79        | 92,8         |
|    | MA 2027                  | 10,26                      | 18,83          | 16,89                    | 16,04                       | 11,48           | 14,70        | 92,3         |
|    | MA 4004                  | 9,89                       | 16,80          | 16,63                    | 16,88                       | 12,58           | 14,56        | 91,4         |
|    |                          |                            |                |                          |                             |                 |              |              |
|    | <b>átlag</b>             | <b>10,51</b>               | <b>18,52</b>   | <b>18,37</b>             | <b>18,08</b>                | <b>13,73</b>    | <b>15,84</b> | <b>99,4</b>  |
|    | <b>SzD 5%</b>            | <b>1,05</b>                | <b>2,74</b>    | <b>2,53</b>              | <b>2,44</b>                 | <b>1,60</b>     | <b>1,18</b>  | <b>7,4</b>   |
|    | <b>SzD 5% st.átl-hoz</b> | <b>0,86</b>                | <b>2,24</b>    | <b>2,07</b>              | <b>1,99</b>                 | <b>1,31</b>     | <b>0,96</b>  | <b>6,0</b>   |
|    | <b>C.V.</b>              | <b>7,1</b>                 | <b>10,5</b>    | <b>9,8</b>               | <b>9,7</b>                  | <b>8,3</b>      | <b>5,9</b>   |              |

**Cukorrépa kisparcellás fajtaösszehasonlító kísérleti eredmények**  
*Results of variety comparative trials on sugar beet varieties*  
**2010**

**K tartalom, mmol/100 g répa**  
*K content*

|    | <b>Fajták</b>            | <b>Sopron-<br/>horpács</b> | <b>Bicsérd</b> | <b>Ireg-<br/>szemcse</b> | <b>Hajdú-<br/>szoboszló</b> | <b>Debrecen</b> | <b>átlag</b> | <b>rel. %</b> |
|----|--------------------------|----------------------------|----------------|--------------------------|-----------------------------|-----------------|--------------|---------------|
|    | HI 0985                  | 3,75                       | 2,99           | 3,72                     | 3,23                        | 3,21            | 3,38         | 102,1         |
|    | OK 133                   | 3,64                       | 3,19           | 3,77                     | 3,47                        | 3,37            | 3,49         | 105,4         |
|    | SC-474                   | 3,18                       | 2,90           | 3,59                     | 3,04                        | 3,08            | 3,16         | 95,5          |
|    | ST 13012                 | 3,47                       | 3,06           | 3,49                     | 3,30                        | 3,40            | 3,34         | 100,9         |
|    | MA 2034                  | 3,75                       | 2,71           | 3,56                     | 2,97                        | 3,12            | 3,22         | 97,3          |
|    | OK 117                   | 3,33                       | 3,08           | 3,48                     | 3,61                        | 3,35            | 3,37         | 101,8         |
|    | Legenda KWS              | 3,32                       | 3,10           | 3,56                     | 3,24                        | 3,15            | 3,27         | 98,8          |
| st | <i>Predator</i>          | 3,49                       | 2,81           | 3,48                     | 3,29                        | 3,22            | 3,26         | 98,5          |
|    | ST 13039                 | 3,16                       | 2,71           | 3,11                     | 3,01                        | 3,16            | 3,03         | 91,5          |
|    | SN 215                   | 3,49                       | 3,24           | 3,98                     | 3,14                        | 3,25            | 3,42         | 103,3         |
|    | ST 12038                 | 3,33                       | 3,08           | 3,55                     | 3,47                        | 3,37            | 3,36         | 101,5         |
| st | <i>Jasmina KWS</i>       | 3,42                       | 2,87           | 3,94                     | 3,45                        | 3,29            | 3,39         | 102,4         |
|    | <b>st.fajták átlaga</b>  | <b>3,35</b>                | <b>2,81</b>    | <b>3,67</b>              | <b>3,31</b>                 | <b>3,43</b>     | <b>3,31</b>  | <b>100,0</b>  |
|    | MA 2041                  | 3,99                       | 3,57           | 4,10                     | 3,53                        | 3,92            | 3,82         | 115,4         |
|    | ST 12043                 | 3,34                       | 2,99           | 3,21                     | 2,90                        | 3,19            | 3,13         | 94,6          |
|    | MA 2033                  | 3,64                       | 3,04           | 3,89                     | 3,29                        | 3,34            | 3,44         | 103,9         |
| st | <i>Amadea</i>            | 3,15                       | 2,76           | 3,58                     | 3,20                        | 3,78            | 3,29         | 99,4          |
|    | OK 119                   | 3,41                       | 3,15           | 3,56                     | 3,32                        | 3,66            | 3,42         | 103,3         |
|    | HI 1018                  | 4,06                       | 3,60           | 4,10                     | 3,34                        | 3,60            | 3,74         | 113,0         |
|    | MA 2030                  | 3,28                       | 2,48           | 3,26                     | 2,62                        | 2,50            | 2,83         | 85,5          |
|    | HI 1010                  | 3,29                       | 2,53           | 3,36                     | 2,83                        | 3,09            | 3,02         | 91,2          |
|    | OK 113                   | 3,24                       | 2,93           | 3,72                     | 3,12                        | 2,96            | 3,19         | 96,4          |
|    | MA 2023                  | 3,29                       | 2,76           | 3,56                     | 2,96                        | 3,68            | 3,25         | 98,2          |
|    | Sylvia                   | 3,80                       | 2,80           | 4,14                     | 2,95                        | 4,00            | 3,54         | 106,9         |
|    | MA 2027                  | 3,35                       | 3,06           | 3,99                     | 2,94                        | 3,53            | 3,37         | 101,8         |
|    | MA 4004                  | 3,89                       | 3,39           | 3,93                     | 3,77                        | 3,75            | 3,75         | 113,3         |
|    |                          |                            |                |                          |                             |                 |              |               |
|    | <b>átlag</b>             | <b>3,48</b>                | <b>2,99</b>    | <b>3,67</b>              | <b>3,20</b>                 | <b>3,36</b>     | <b>3,34</b>  | <b>100,9</b>  |
|    | <b>SzD 5%</b>            | <b>0,18</b>                | <b>0,33</b>    | <b>0,42</b>              | <b>0,44</b>                 | <b>0,65</b>     | <b>0,24</b>  | <b>7,3</b>    |
|    | <b>SzD 5% st.átl-hoz</b> | <b>0,15</b>                | <b>0,27</b>    | <b>0,34</b>              | <b>0,36</b>                 | <b>0,53</b>     | <b>0,20</b>  | <b>6,0</b>    |
|    | <b>C.V.</b>              | <b>3,6</b>                 | <b>7,8</b>     | <b>8,1</b>               | <b>9,6</b>                  | <b>13,7</b>     | <b>5,8</b>   |               |

**Cukorrépa kisparcellás fajtaösszehasonlító kísérleti eredmények**  
*Results of variety comparative trials on sugar beet varieties*  
**2010**

**Na tartalom, mmol/100 g répa**  
*Na content*

|    | <b>Fajták</b>            | <b>Sopron-<br/>horpács</b> | <b>Bicsérd</b> | <b>Ireg-<br/>szemcse</b> | <b>Hajdú-<br/>szoboszló</b> | <b>Debrecen</b> | <b>átlag</b> | <b>rel. %</b> |
|----|--------------------------|----------------------------|----------------|--------------------------|-----------------------------|-----------------|--------------|---------------|
|    | HI 0985                  | 1,20                       | 1,07           | 0,79                     | 2,24                        | 2,42            | 1,54         | 115,8         |
|    | OK 133                   | 0,70                       | 0,87           | 0,62                     | 2,30                        | 2,26            | 1,35         | 101,5         |
|    | SC-474                   | 0,76                       | 1,01           | 0,66                     | 2,34                        | 2,26            | 1,41         | 106,0         |
|    | ST 13012                 | 0,44                       | 0,57           | 0,53                     | 2,35                        | 1,85            | 1,15         | 86,5          |
|    | MA 2034                  | 1,26                       | 0,79           | 0,70                     | 2,28                        | 2,44            | 1,49         | 112,0         |
|    | OK 117                   | 0,70                       | 0,86           | 0,69                     | 2,38                        | 2,10            | 1,35         | 101,5         |
|    | Legenda KWS              | 1,16                       | 0,97           | 0,76                     | 2,17                        | 2,45            | 1,50         | 112,8         |
| st | <i>Predator</i>          | 0,75                       | 0,78           | 0,62                     | 2,36                        | 2,22            | 1,35         | 101,5         |
|    | ST 13039                 | 0,53                       | 0,87           | 0,53                     | 2,32                        | 2,01            | 1,25         | 94,0          |
|    | SN 215                   | 0,70                       | 0,84           | 1,02                     | 2,28                        | 2,42            | 1,45         | 109,0         |
|    | ST 12038                 | 0,57                       | 0,56           | 0,51                     | 2,43                        | 2,13            | 1,24         | 93,2          |
| st | <i>Jasmina KWS</i>       | 0,67                       | 0,87           | 0,66                     | 2,31                        | 2,26            | 1,35         | 101,5         |
|    | <b>st.fajták átlaga</b>  | <b>0,77</b>                | <b>0,79</b>    | <b>0,64</b>              | <b>2,33</b>                 | <b>2,11</b>     | <b>1,33</b>  | <b>100,0</b>  |
|    | MA 2041                  | 0,86                       | 0,91           | 0,67                     | 2,34                        | 2,30            | 1,42         | 106,8         |
|    | ST 12043                 | 0,64                       | 0,73           | 0,56                     | 2,32                        | 2,05            | 1,26         | 94,7          |
|    | MA 2033                  | 1,11                       | 1,00           | 0,84                     | 2,28                        | 2,46            | 1,54         | 115,8         |
| st | <i>Amadea</i>            | 0,90                       | 0,73           | 0,64                     | 2,33                        | 1,84            | 1,29         | 97,0          |
|    | OK 119                   | 0,95                       | 0,89           | 0,67                     | 2,31                        | 2,36            | 1,44         | 108,3         |
|    | HI 1018                  | 0,85                       | 0,77           | 0,75                     | 2,26                        | 2,46            | 1,42         | 106,8         |
|    | MA 2030                  | 1,30                       | 1,19           | 0,79                     | 2,14                        | 2,37            | 1,56         | 117,3         |
|    | HI 1010                  | 1,47                       | 1,43           | 1,18                     | 2,26                        | 2,32            | 1,73         | 130,1         |
|    | OK 113                   | 1,51                       | 1,46           | 0,93                     | 2,17                        | 2,37            | 1,69         | 127,1         |
|    | MA 2023                  | 1,18                       | 0,99           | 0,90                     | 2,26                        | 2,40            | 1,55         | 116,5         |
|    | Sylvia                   | 1,18                       | 1,38           | 0,74                     | 2,10                        | 2,34            | 1,55         | 116,5         |
|    | MA 2027                  | 1,02                       | 1,00           | 0,88                     | 2,24                        | 2,46            | 1,52         | 114,3         |
|    | MA 4004                  | 0,96                       | 0,79           | 0,65                     | 2,40                        | 2,29            | 1,42         | 106,8         |
|    |                          |                            |                |                          |                             |                 |              |               |
|    | <b>átlag</b>             | <b>0,93</b>                | <b>0,93</b>    | <b>0,73</b>              | <b>2,29</b>                 | <b>2,27</b>     | <b>1,43</b>  | <b>107,5</b>  |
|    | <b>SzD 5%</b>            | <b>0,28</b>                | <b>0,34</b>    | <b>0,26</b>              | <b>0,09</b>                 | <b>0,40</b>     | <b>0,21</b>  | <b>15,8</b>   |
|    | <b>SzD 5% st.átl-hoz</b> | <b>0,23</b>                | <b>0,28</b>    | <b>0,21</b>              | <b>0,07</b>                 | <b>0,33</b>     | <b>0,17</b>  | <b>12,8</b>   |
|    | <b>C.V.</b>              | <b>21,0</b>                | <b>25,6</b>    | <b>25,0</b>              | <b>2,9</b>                  | <b>12,5</b>     | <b>11,5</b>  |               |

**Cukorrépa kisparcellás fajtaösszehasonlító kísérleti eredmények**  
*Results of variety comparative trials on sugar beet varieties*  
**2010**

**N tartalom, mmol/100 g répa**  
*N content*

|    | <b>Fajták</b>            | <b>Sopron-<br/>horpács</b> | <b>Bicsérd</b> | <b>Ireg-<br/>szemcse</b> | <b>Hajdú-<br/>szoboszló</b> | <b>Debrecen</b> | <b>átlag</b> | <b>rel. %</b> |
|----|--------------------------|----------------------------|----------------|--------------------------|-----------------------------|-----------------|--------------|---------------|
|    | HI 0985                  | 2,12                       | 1,48           | 1,69                     | 1,56                        | 1,86            | 1,74         | 88,8          |
|    | OK 133                   | 2,20                       | 2,08           | 1,52                     | 1,94                        | 2,43            | 2,03         | 103,6         |
|    | SC-474                   | 1,82                       | 1,85           | 1,56                     | 1,88                        | 2,17            | 1,86         | 94,9          |
|    | ST 13012                 | 1,97                       | 2,20           | 1,67                     | 2,38                        | 2,51            | 2,15         | 109,7         |
|    | MA 2034                  | 2,09                       | 1,79           | 1,53                     | 1,45                        | 2,24            | 1,82         | 92,9          |
|    | OK 117                   | 1,62                       | 1,85           | 1,35                     | 1,48                        | 1,66            | 1,59         | 81,1          |
|    | Legenda KWS              | 1,62                       | 1,90           | 1,57                     | 1,47                        | 1,71            | 1,65         | 84,2          |
| st | <i>Predator</i>          | 2,31                       | 1,80           | 1,58                     | 1,96                        | 2,67            | 2,06         | 105,1         |
|    | ST 13039                 | 1,65                       | 1,62           | 1,42                     | 1,80                        | 1,85            | 1,67         | 85,2          |
|    | SN 215                   | 1,48                       | 1,92           | 2,46                     | 2,21                        | 1,98            | 2,01         | 102,6         |
|    | ST 12038                 | 1,69                       | 1,98           | 1,76                     | 2,07                        | 2,02            | 1,90         | 96,9          |
| st | <i>Jasmina KWS</i>       | 2,02                       | 1,81           | 1,38                     | 2,56                        | 2,55            | 2,06         | 105,1         |
|    | <b>st.fajták átlaga</b>  | <b>1,98</b>                | <b>1,75</b>    | <b>1,52</b>              | <b>2,12</b>                 | <b>2,43</b>     | <b>1,96</b>  | <b>100,0</b>  |
|    | MA 2041                  | 2,39                       | 2,90           | 1,88                     | 2,48                        | 2,85            | 2,50         | 127,6         |
|    | ST 12043                 | 1,85                       | 2,16           | 2,25                     | 2,22                        | 2,67            | 2,23         | 113,8         |
|    | MA 2033                  | 1,93                       | 1,72           | 1,55                     | 2,31                        | 2,02            | 1,91         | 97,4          |
| st | <i>Amadea</i>            | 1,61                       | 1,65           | 1,60                     | 1,84                        | 2,08            | 1,76         | 89,8          |
|    | OK 119                   | 2,01                       | 2,10           | 1,80                     | 2,13                        | 2,37            | 2,08         | 106,1         |
|    | HI 1018                  | 2,61                       | 2,36           | 1,54                     | 2,05                        | 2,77            | 2,27         | 115,8         |
|    | MA 2030                  | 2,04                       | 1,89           | 1,67                     | 2,06                        | 2,05            | 1,94         | 99,0          |
|    | HI 1010                  | 1,78                       | 1,72           | 1,78                     | 2,11                        | 2,15            | 1,91         | 97,4          |
|    | OK 113                   | 1,70                       | 1,54           | 2,04                     | 2,06                        | 1,84            | 1,84         | 93,9          |
|    | MA 2023                  | 1,99                       | 1,90           | 1,55                     | 1,88                        | 2,53            | 1,97         | 100,5         |
|    | Sylvia                   | 1,84                       | 1,50           | 1,69                     | 1,35                        | 2,08            | 1,69         | 86,2          |
|    | MA 2027                  | 2,03                       | 1,92           | 1,91                     | 1,88                        | 2,25            | 2,00         | 102,0         |
|    | MA 4004                  | 2,90                       | 2,89           | 1,80                     | 3,14                        | 3,08            | 2,76         | 140,8         |
|    | <b>átlag</b>             | <b>1,97</b>                | <b>1,94</b>    | <b>1,70</b>              | <b>2,01</b>                 | <b>2,26</b>     | <b>1,98</b>  | <b>101,0</b>  |
|    | <b>SzD 5%</b>            | <b>0,54</b>                | <b>0,51</b>    | <b>0,87</b>              | <b>0,72</b>                 | <b>0,62</b>     | <b>0,31</b>  | <b>15,8</b>   |
|    | <b>SzD 5% st.átl-hoz</b> | <b>0,44</b>                | <b>0,42</b>    | <b>0,71</b>              | <b>0,59</b>                 | <b>0,51</b>     | <b>0,25</b>  | <b>12,8</b>   |
|    | <b>C.V.</b>              | <b>19,5</b>                | <b>18,6</b>    | <b>36,3</b>              | <b>25,4</b>                 | <b>19,4</b>     | <b>12,6</b>  |               |

**Cukorrépa kisparcellás fajtaösszehasonlító kísérleti eredmények**  
*Results of variety comparative trials on sugar beet varieties*  
**2010**

**Melasztartalom, %**  
*Molassis content*

|    | <b>Fajták</b>            | <b>Sopron-<br/>horpács</b> | <b>Bicsérd</b> | <b>Ireg-<br/>szemcse</b> | <b>Hajdú-<br/>szoboszló</b> | <b>Debrecen</b> | <b>átlag</b> | <b>eltérés</b> |
|----|--------------------------|----------------------------|----------------|--------------------------|-----------------------------|-----------------|--------------|----------------|
|    | HI 0985                  | 1,58                       | 1,32           | 1,43                     | 1,51                        | 1,60            | 1,49         | -0,02          |
|    | OK 133                   | 1,53                       | 1,47           | 1,38                     | 1,64                        | 1,74            | 1,55         | 0,04           |
|    | SC-474                   | 1,39                       | 1,39           | 1,36                     | 1,58                        | 1,64            | 1,47         | -0,04          |
|    | ST 13012                 | 1,42                       | 1,44           | 1,36                     | 1,73                        | 1,71            | 1,53         | 0,02           |
|    | MA 2034                  | 1,58                       | 1,33           | 1,36                     | 1,46                        | 1,69            | 1,48         | -0,03          |
|    | OK 117                   | 1,35                       | 1,40           | 1,30                     | 1,55                        | 1,53            | 1,43         | -0,08          |
|    | Legenda KWS              | 1,41                       | 1,43           | 1,38                     | 1,48                        | 1,56            | 1,45         | -0,06          |
| st | <i>Predator</i>          | 1,55                       | 1,34           | 1,35                     | 1,63                        | 1,77            | 1,53         | 0,02           |
|    | ST 13039                 | 1,32                       | 1,30           | 1,26                     | 1,55                        | 1,54            | 1,39         | -0,12          |
|    | SN 215                   | 1,34                       | 1,43           | 1,67                     | 1,66                        | 1,63            | 1,55         | 0,04           |
|    | ST 12038                 | 1,36                       | 1,39           | 1,39                     | 1,68                        | 1,63            | 1,49         | -0,02          |
| st | <i>Jasmina KWS</i>       | 1,45                       | 1,36           | 1,36                     | 1,79                        | 1,76            | 1,54         | 0,03           |
|    | <b>st.fajták átlaga</b>  | <b>1,45</b>                | <b>1,33</b>    | <b>1,36</b>              | <b>1,67</b>                 | <b>1,73</b>     | <b>1,51</b>  | <b>0,00</b>    |
|    | MA 2041                  | 1,64                       | 1,71           | 1,51                     | 1,78                        | 1,91            | 1,71         | 0,20           |
|    | ST 12043                 | 1,40                       | 1,44           | 1,47                     | 1,64                        | 1,75            | 1,54         | 0,03           |
|    | MA 2033                  | 1,52                       | 1,38           | 1,42                     | 1,70                        | 1,66            | 1,54         | 0,03           |
| st | <i>Amadea</i>            | 1,35                       | 1,29           | 1,37                     | 1,58                        | 1,65            | 1,45         | -0,06          |
|    | OK 119                   | 1,49                       | 1,47           | 1,42                     | 1,67                        | 1,77            | 1,56         | 0,05           |
|    | HI 1018                  | 1,69                       | 1,57           | 1,43                     | 1,64                        | 1,87            | 1,64         | 0,13           |
|    | MA 2030                  | 1,52                       | 1,38           | 1,37                     | 1,54                        | 1,56            | 1,47         | -0,04          |
|    | HI 1010                  | 1,48                       | 1,37           | 1,45                     | 1,60                        | 1,65            | 1,51         | 0,00           |
|    | OK 113                   | 1,46                       | 1,38           | 1,53                     | 1,61                        | 1,56            | 1,51         | 0,00           |
|    | MA 2023                  | 1,49                       | 1,39           | 1,39                     | 1,56                        | 1,82            | 1,53         | 0,02           |
|    | Sylvia                   | 1,52                       | 1,34           | 1,47                     | 1,41                        | 1,74            | 1,50         | -0,01          |
|    | MA 2027                  | 1,49                       | 1,43           | 1,52                     | 1,55                        | 1,74            | 1,55         | 0,04           |
|    | MA 4004                  | 1,76                       | 1,68           | 1,46                     | 1,98                        | 1,94            | 1,76         | 0,25           |
|    |                          |                            |                |                          |                             |                 |              |                |
|    | <b>átlag</b>             | <b>1,48</b>                | <b>1,42</b>    | <b>1,42</b>              | <b>1,62</b>                 | <b>1,70</b>     | <b>1,53</b>  | <b>0,02</b>    |
|    | <b>SzD 5%</b>            | <b>0,14</b>                | <b>0,15</b>    | <b>0,23</b>              | <b>0,20</b>                 | <b>0,19</b>     | <b>0,10</b>  |                |
|    | <b>SzD 5% st.átl-hoz</b> | <b>0,11</b>                | <b>0,12</b>    | <b>0,19</b>              | <b>0,16</b>                 | <b>0,16</b>     | <b>0,08</b>  |                |
|    | <b>C.V.</b>              | <b>6,6</b>                 | <b>7,4</b>     | <b>11,6</b>              | <b>8,7</b>                  | <b>7,9</b>      | <b>5,1</b>   |                |

**Cukorrépa kisparcellás fajtaösszehasonlító kísérleti eredmények**  
*Results of variety comparative trials on sugar beet varieties*  
**2010**

**Sűrűletisztasági hányados, %**  
*Juice purity, %*

|    | <b>Fajták</b>            | <b>Sopron-<br/>horpács</b> | <b>Bicsérd</b> | <b>Ireg-<br/>szemcse</b> | <b>Hajdú-<br/>szoboszló</b> | <b>Debrecen</b> | <b>átlag</b> | <b>eltérés</b> |
|----|--------------------------|----------------------------|----------------|--------------------------|-----------------------------|-----------------|--------------|----------------|
|    | HI 0985                  | 92,85                      | 94,33          | 93,71                    | 91,65                       | 91,50           | 92,81        | -0,23          |
|    | OK 133                   | 93,27                      | 93,68          | 94,12                    | 91,38                       | 91,00           | 92,69        | -0,35          |
|    | SC-474                   | 94,16                      | 94,11          | 94,07                    | 92,02                       | 91,42           | 93,16        | 0,12           |
|    | ST 13012                 | 94,02                      | 93,80          | 94,07                    | 91,09                       | 91,23           | 92,84        | -0,20          |
|    | MA 2034                  | 92,82                      | 94,54          | 94,10                    | 92,60                       | 91,07           | 93,03        | -0,01          |
|    | OK 117                   | 94,17                      | 94,16          | 94,26                    | 92,07                       | 92,13           | 93,36        | 0,32           |
|    | Legenda KWS              | 93,71                      | 93,97          | 94,07                    | 91,73                       | 91,74           | 93,04        | 0,00           |
| st | <i>Predator</i>          | 93,47                      | 94,60          | 94,24                    | 91,71                       | 90,90           | 92,98        | -0,06          |
|    | ST 13039                 | 94,29                      | 94,38          | 94,78                    | 91,59                       | 91,90           | 93,39        | 0,35           |
|    | SN 215                   | 94,45                      | 93,83          | 92,46                    | 91,05                       | 91,07           | 92,57        | -0,47          |
|    | ST 12038                 | 94,28                      | 93,92          | 93,71                    | 90,75                       | 91,02           | 92,74        | -0,30          |
| st | <i>Jasmina KWS</i>       | 93,82                      | 94,33          | 93,84                    | 91,07                       | 91,69           | 92,95        | -0,09          |
|    | <b>st.fajták átlaga</b>  | <b>93,82</b>               | <b>94,53</b>   | <b>94,02</b>             | <b>91,50</b>                | <b>91,32</b>    | <b>93,04</b> | <b>0,00</b>    |
|    | MA 2041                  | 93,10                      | 92,57          | 93,30                    | 91,04                       | 89,94           | 91,99        | -1,05          |
|    | ST 12043                 | 94,11                      | 93,74          | 93,79                    | 91,51                       | 91,01           | 92,83        | -0,21          |
|    | MA 2033                  | 93,06                      | 93,74          | 93,46                    | 90,78                       | 91,08           | 92,42        | -0,62          |
| st | <i>Amadea</i>            | 94,17                      | 94,67          | 93,99                    | 91,71                       | 91,37           | 93,18        | 0,14           |
|    | OK 119                   | 92,89                      | 93,30          | 93,46                    | 91,00                       | 89,71           | 92,07        | -0,97          |
|    | HI 1018                  | 92,82                      | 93,29          | 93,60                    | 91,44                       | 89,99           | 92,23        | -0,81          |
|    | MA 2030                  | 93,34                      | 94,11          | 94,23                    | 91,71                       | 91,92           | 93,06        | 0,02           |
|    | HI 1010                  | 93,28                      | 94,04          | 93,38                    | 91,88                       | 91,16           | 92,75        | -0,29          |
|    | OK 113                   | 93,29                      | 93,74          | 93,04                    | 90,93                       | 91,55           | 92,51        | -0,53          |
|    | MA 2023                  | 92,96                      | 93,93          | 93,45                    | 91,55                       | 89,61           | 92,30        | -0,74          |
|    | Sylvia                   | 93,34                      | 93,72          | 93,41                    | 89,99                       | 90,59           | 92,21        | -0,83          |
|    | MA 2027                  | 93,59                      | 94,01          | 93,32                    | 91,90                       | 90,48           | 92,66        | -0,38          |
|    | MA 4004                  | 91,86                      | 92,38          | 93,07                    | 89,60                       | 89,24           | 91,23        | -1,81          |
|    | <b>átlag</b>             | <b>93,48</b>               | <b>93,88</b>   | <b>93,72</b>             | <b>91,35</b>                | <b>90,97</b>    | <b>92,68</b> | <b>-0,36</b>   |
|    | <b>SzD 5%</b>            | <b>0,79</b>                | <b>0,82</b>    | <b>1,11</b>              | <b>1,22</b>                 | <b>1,33</b>     | <b>0,55</b>  |                |
|    | <b>SzD 5% st.átl-hoz</b> | <b>0,65</b>                | <b>0,67</b>    | <b>0,91</b>              | <b>1,00</b>                 | <b>1,09</b>     | <b>0,45</b>  |                |
|    | <b>C.V.</b>              | <b>0,6</b>                 | <b>0,6</b>     | <b>0,8</b>               | <b>0,9</b>                  | <b>1,0</b>      | <b>0,5</b>   |                |



**Cukorrépaajták kórtani adatai provokációs kísérletben cercospórás  
levélragyával szemben, 2010**

*Pathological provocation trial, 2010*

| A1<br>Fajta Variety | Fajtatípus<br>a<br>bejelentés<br>alapján Variety<br>type by application | Cercospórás levélfoltosság<br>( <i>Cercospora beticola</i> ) |   |
|---------------------|---|--|---|
|                     |   | Provokációs<br>kísérlet                                      | Rezisztencia<br>kategória<br>Resistance<br>category |
|                     |   | fertőzött levélfelület %<br><i>infected leaf area</i>        | (1-5)*  |
| Sylvia              | Z   | 65,0   | 4   |
| Predator st.        | RZ/CR   | 38,3   | 3   |
| Amadea st.          | RZ/CR   | 28,3   | 2   |
| Jasmina st.         | RZ/CR   | 25,0   | 2   |
| Legenda st.         | RZ/CR   | 11,7   | 2   |
| OK 113              | RZ/CR   | 20,0   | 2   |
| OK 117              | RZ/CR   | 38,3   | 3   |
| OK 119              | RZ/CR   | 26,7   | 2   |
| OK 133              | RZ/CR   | 41,7   | 3   |
| ST 13012            | RZ/CR   | 33,3   | 3   |
| ST 12038            | RZ  | 70,0   | 5   |
| ST 13039            | RZ/CR   | 25,0   | 2   |
| ST 12043            | RZ  | 45,0   | 3   |
| SN 215              | RZ  | 56,7   | 4   |
| SN 474              | RZ/CR   | 38,3   | 3   |
| MA 2023             | RZ/CR   | 16,7   | 2   |
| MA 2027             | RZ  | 56,7   | 4   |
| MA 2030             | RZ/CR   | 30,0   | 3   |
| MA 2033             | RZ/CR   | 41,7   | 3   |
| MA 2034             | RZ/CR   | 23,3   | 2   |
| MA 2041             | RZ/CR   | 48,3   | 4   |
| MA 4004             | RZ  | 75,0   | 5   |
| HI 0985             | RZ  | 21,7   | 2   |
| HI 1010             | RZ/CR   | 33,3   | 3   |
| HI 1018             | RZ  | 40,0   | 3   |
| <b>átlag</b>        |   | <b>38,0</b>  | <b>3,0</b>  |

Vizsgálat helye / időpontja (*Trial place/date*):

Iregszemcse / 08.18.

\*Rezisztencia kategóriák:

1= rezisztens / *resistant*

2= mérsékelten rezisztens / *moderately resistant*

3= közepesen fogékony / *middle susceptible*

4= közepesnél fogékonyabb / *susceptible*

5= nagyon fogékony / *highly susceptible*

**Cukorrépa kisparcellás fajtaösszehasonlító kísérleti eredmények**  
*Results of variety comparative trials on sugar beet varieties*  
**2010**

**A2**

| Fajták<br>Variety          |         | Répatermés<br>Root yield |              | Cukortartalom / Sugar content |              |                    |              | Kinyerhető<br>cukortermés<br>White sugar yield |              | K tartalom<br>K content |              | Na tartalom<br>Na content |              | N tartalom<br>N content |              | Melasztartalom<br>Molasses content |              |
|----------------------------|---------|--------------------------|--------------|-------------------------------|--------------|--------------------|--------------|--|--------------|-------------------------|--------------|---------------------------|--------------|-------------------------|--------------|------------------------------------|--------------|
|                            |         |                          |              | mért                          |              | kinyerhető / white |              |  |              |                         |              |                           |              |                         |              |                                    |              |
|                            |         | t/ha                     | rel.%        | %                             | rel.%        | %                  | rel.%        | t/ha   | rel.%        | mmol/100g               | rel.%        | mmol/100g                 | rel.%        | mmol/100g               | rel.%        | %                                  | rel.%        |
| SC-345                     | BE      | 135,30                   | 111,2        | 15,07                         | 99,3         | 13,00              | 99,4         | 17,40  | 110,7        | 2,99                    | 97,7         | 1,31                      | 98,5         | 2,01                    | 96,2         | 1,48                               | 98,0         |
| SC-346                     | BE      | 134,30                   | 110,4        | 14,93                         | 98,4         | 12,80              | 97,9         | 16,93  | 107,7        | 2,96                    | 96,7         | 1,31                      | 98,5         | 2,23                    | 106,7        | 1,53                               | 101,3        |
| ST 12937                   | DE      | 132,40                   | 108,8        | 14,87                         | 98,0         | 12,78              | 97,7         | 16,73  | 106,4        | 2,98                    | 97,4         | 1,33                      | 100,0        | 2,07                    | 99,0         | 1,49                               | 98,7         |
| 9K46                       | DE      | 131,80                   | 108,3        | 15,00                         | 98,8         | 12,82              | 98,0         | 16,70  | 106,2        | 3,44                    | 112,4        | 1,40                      | 105,3        | 2,14                    | 102,4        | 1,57                               | 104,0        |
| 9K47                       | DE      | 133,10                   | 109,4        | 14,85                         | 97,8         | 12,71              | 97,2         | 16,70  | 106,2        | 3,26                    | 106,5        | 1,44                      | 108,3        | 2,11                    | 101,0        | 1,55                               | 102,6        |
| st Predator                | 2008 BE | 124,70                   | 102,5        | 15,31                         | 100,9        | 13,21              | 101,0        | 16,22  | 103,2        | 2,98                    | 97,4         | 1,40                      | 105,3        | 2,08                    | 99,5         | 1,50                               | 99,3         |
| HI 0880                    | SE      | 125,80                   | 103,4        | 14,83                         | 97,7         | 12,63              | 96,6         | 15,74  | 100,1        | 3,18                    | 103,9        | 1,60                      | 120,3        | 2,29                    | 109,6        | 1,60                               | 106,0        |
| <b>st.fajták átlaga</b>    |         | <b>121,70</b>            | <b>100,0</b> | <b>15,18</b>                  | <b>100,0</b> | <b>13,08</b>       | <b>100,0</b> | <b>15,72</b>                                   | <b>100,0</b> | <b>3,06</b>             | <b>100,0</b> | <b>1,33</b>               | <b>100,0</b> | <b>2,09</b>             | <b>100,0</b> | <b>1,51</b>                        | <b>100,0</b> |
| st Jasmina KWS             | 2008 DE | 121,10                   | 99,5         | 15,23                         | 100,3        | 13,10              | 100,2        | 15,70  | 99,9         | 3,09                    | 101,0        | 1,27                      | 95,5         | 2,20                    | 105,3        | 1,53                               | 101,3        |
| HI 0881                    | SE      | 126,10                   | 103,6        | 14,74                         | 97,1         | 12,59              | 96,3         | 15,64  | 99,5         | 3,17                    | 103,6        | 1,43                      | 107,5        | 2,17                    | 103,8        | 1,56                               | 103,3        |
| Legenda KWS                | 2009 DE | 122,90                   | 101,0        | 14,89                         | 98,1         | 12,82              | 98,0         | 15,57  | 99,0         | 3,18                    | 103,9        | 1,52                      | 114,3        | 1,77                    | 84,7         | 1,47                               | 97,4         |
| MA 2013                    | DK      | 124,80                   | 102,5        | 14,85                         | 97,8         | 12,63              | 96,6         | 15,52  | 98,7         | 3,21                    | 104,9        | 1,57                      | 118,0        | 2,37                    | 113,4        | 1,62                               | 107,3        |
| SD 12850                   | DE      | 132,80                   | 109,1        | 14,07                         | 92,7         | 11,97              | 91,5         | 15,52  | 98,7         | 3,13                    | 102,3        | 1,47                      | 110,5        | 1,96                    | 93,8         | 1,50                               | 99,3         |
| MA 2014                    | DK      | 119,90                   | 98,5         | 14,96                         | 98,6         | 12,87              | 98,4         | 15,25  | 97,0         | 2,95                    | 96,4         | 1,49                      | 112,0        | 1,98                    | 94,7         | 1,48                               | 98,0         |
| st Amadea                  | 2005 DE | 119,20                   | 97,9         | 15,01                         | 98,9         | 12,92              | 98,8         | 15,24  | 96,9         | 3,11                    | 101,6        | 1,33                      | 100,0        | 1,99                    | 95,2         | 1,49                               | 98,7         |
| HI 0932                    | SE      | 120,80                   | 99,3         | 14,25                         | 93,9         | 12,07              | 92,3         | 14,41  | 91,7         | 3,04                    | 99,3         | 1,50                      | 112,8        | 2,34                    | 112,0        | 1,59                               | 105,3        |
| Sylvia                     | 1998 S  | 115,90                   | 95,2         | 13,48                         | 88,8         | 11,40              | 87,2         | 14,20  | 90,3         | 3,26                    | 106,5        | 1,58                      | 118,8        | 1,74                    | 83,3         | 1,48                               | 98,0         |
| <b>átlag</b>               |         | <b>126,30</b>            | <b>103,8</b> | <b>14,77</b>                  | <b>97,3</b>  | <b>12,64</b>       | <b>96,6</b>  | <b>15,84</b>                                   | <b>100,8</b> | <b>3,12</b>             | <b>102,0</b> | <b>1,43</b>               | <b>107,5</b> | <b>2,09</b>             | <b>100,0</b> | <b>1,53</b>                        | <b>101,3</b> |
| <b>SzD 5%</b>              |         | <b>7,50</b>              | <b>6,2</b>   | <b>0,95</b>                   | <b>6,3</b>   | <b>0,92</b>        | <b>7,0</b>   | <b>1,24</b>                                    | <b>7,9</b>   | <b>0,19</b>             | <b>6,2</b>   | <b>0,22</b>               | <b>16,5</b>  | <b>0,28</b>             | <b>13,4</b>  | <b>0,08</b>                        | <b>5,3</b>   |
| <b>SzD 5% st. átl.-hoz</b> |         | <b>6,10</b>              | <b>5,0</b>   | <b>0,78</b>                   | <b>5,1</b>   | <b>0,75</b>        | <b>5,7</b>   | <b>1,01</b>                                    | <b>6,4</b>   | <b>0,16</b>             | <b>5,2</b>   | <b>0,18</b>               | <b>13,5</b>  | <b>0,23</b>             | <b>11,0</b>  | <b>0,07</b>                        | <b>4,6</b>   |
| <b>C.V.</b>                |         | <b>4,7</b>               |              | <b>5,1</b>                    |              | <b>5,8</b>         |              | <b>6,2</b>                                     |              | <b>4,8</b>              |              | <b>12,4</b>               |              | <b>10,5</b>             |              | <b>4,1</b>                         |              |
| <b>Helyek száma</b>        |         | <b>5</b>                 |              | <b>5</b>                      |              | <b>5</b>           |              | <b>5</b>                                       |              | <b>5</b>                |              | <b>5</b>                  |              | <b>5</b>                |              | <b>5</b>                           |              |

**Cukorrépa kisparcellás fajtaösszehasonlító kísérleti eredmények**  
*Results of variety comparative trials on sugar beet varieties*  
**2010**

**Répatermés, t/ha**  
*Root yields, t/ha*

|    | <b>Fajták</b>            | <b>Sopron-horpács</b> | <b>Bicsérd</b> | <b>Ireg-szemcse</b> | <b>Hajdú-szoboszló</b> | <b>Debrecen</b> | <b>átlag</b> | <b>rel.%</b> |
|----|--------------------------|-----------------------|----------------|---------------------|------------------------|-----------------|--------------|--------------|
|    | SC-345                   | 86,0                  | 157,6          | 124,2               | 167,1                  | 141,7           | 135,3        | 111,2        |
|    | SC-346                   | 82,8                  | 154,8          | 122,4               | 169,9                  | 141,5           | 134,3        | 110,4        |
|    | ST 12937                 | 83,5                  | 145,5          | 122,6               | 173,5                  | 136,7           | 132,4        | 108,8        |
|    | 9K46                     | 81,3                  | 146,3          | 122,4               | 165,1                  | 143,9           | 131,8        | 108,3        |
|    | 9K47                     | 84,8                  | 138,7          | 128,0               | 171,5                  | 142,3           | 133,1        | 109,4        |
| st | <i>Predator</i>          | 80,0                  | 145,7          | 104,5               | 158,8                  | 134,5           | 124,7        | 102,5        |
|    | HI 0880                  | 77,3                  | 150,8          | 110,1               | 161,8                  | 128,8           | 125,8        | 103,4        |
|    | <b>st.fajták átlaga</b>  | <b>78,5</b>           | <b>141,6</b>   | <b>108,4</b>        | <b>150,5</b>           | <b>129,4</b>    | <b>121,7</b> | <b>100,0</b> |
| st | <i>Jasmina KWS</i>       | 73,0                  | 138,9          | 110,7               | 151,8                  | 131,2           | 121,1        | 99,5         |
|    | HI 0881                  | 78,5                  | 145,9          | 109,3               | 166,7                  | 130,2           | 126,1        | 103,6        |
|    | Legenda KWS              | 81,5                  | 136,9          | 111,9               | 156,2                  | 128,0           | 122,9        | 101,0        |
|    | MA 2013                  | 78,0                  | 149,8          | 111,7               | 154,4                  | 130,2           | 124,8        | 102,5        |
|    | SD 12850                 | 80,3                  | 140,3          | 127,0               | 176,7                  | 139,9           | 132,8        | 109,1        |
|    | MA 2014                  | 77,0                  | 130,8          | 120,4               | 150,2                  | 121,0           | 119,9        | 98,5         |
| st | <i>Amadea</i>            | 82,5                  | 140,1          | 109,9               | 140,9                  | 122,4           | 119,2        | 97,9         |
|    | HI 0932                  | 75,8                  | 139,3          | 104,5               | 158,4                  | 125,8           | 120,8        | 99,3         |
|    | Sylvia                   | 76,3                  | 114,7          | 108,9               | 125,0                  | 129,0           | 115,9        | 95,2         |
|    | <b>átlag</b>             | <b>79,9</b>           | <b>142,3</b>   | <b>115,5</b>        | <b>160,8</b>           | <b>132,9</b>    | <b>126,3</b> | <b>103,8</b> |
|    | <b>SzD 5%</b>            | <b>5,6</b>            | <b>19,7</b>    | <b>15,0</b>         | <b>10,1</b>            | <b>10,4</b>     | <b>7,5</b>   | <b>6,2</b>   |
|    | <b>SzD 5% st.átl-hoz</b> | <b>4,6</b>            | <b>16,1</b>    | <b>12,2</b>         | <b>8,2</b>             | <b>8,5</b>      | <b>6,1</b>   | <b>5,0</b>   |
|    | <b>C.V.</b>              | <b>4,9</b>            | <b>9,7</b>     | <b>9,1</b>          | <b>4,5</b>             | <b>5,5</b>      | <b>4,7</b>   |              |

**Cukortartalom, %**  
*Sugar content, %*

|    | <b>Fajták</b>            | <b>Sopron-horpács</b> | <b>Bicsérd</b> | <b>Ireg-szemcse</b> | <b>Hajdú-szoboszló</b> | <b>Debrecen</b> | <b>átlag</b> | <b>eltérés</b> |
|----|--------------------------|-----------------------|----------------|---------------------|------------------------|-----------------|--------------|----------------|
|    | SC-345                   | 16,00                 | 15,94          | 15,88               | 13,29                  | 14,25           | 15,07        | -0,11          |
|    | SC-346                   | 16,06                 | 15,46          | 15,60               | 13,15                  | 14,36           | 14,93        | -0,25          |
|    | ST 12937                 | 15,50                 | 15,30          | 15,72               | 13,40                  | 14,42           | 14,87        | -0,31          |
|    | 9K46                     | 15,74                 | 15,90          | 16,08               | 13,32                  | 13,94           | 15,00        | -0,18          |
|    | 9K47                     | 15,74                 | 15,53          | 15,79               | 13,59                  | 13,61           | 14,85        | -0,33          |
| st | <i>Predator</i>          | 16,57                 | 15,48          | 16,24               | 13,76                  | 14,52           | 15,31        | 0,13           |
|    | HI 0880                  | 15,40                 | 15,79          | 15,90               | 13,07                  | 14,00           | 14,83        | -0,35          |
|    | <b>st.fajták átlaga</b>  | <b>16,03</b>          | <b>15,64</b>   | <b>16,24</b>        | <b>13,35</b>           | <b>14,68</b>    | <b>15,18</b> | <b>0,00</b>    |
| st | <i>Jasmina KWS</i>       | 15,97                 | 15,59          | 16,24               | 13,48                  | 14,88           | 15,23        | 0,05           |
|    | HI 0881                  | 15,63                 | 15,01          | 15,76               | 13,10                  | 14,21           | 14,74        | -0,44          |
|    | Legenda KWS              | 15,53                 | 15,58          | 16,02               | 13,32                  | 14,00           | 14,89        | -0,29          |
|    | MA 2013                  | 15,91                 | 15,54          | 16,01               | 12,98                  | 13,81           | 14,85        | -0,33          |
|    | SD 12850                 | 15,32                 | 15,41          | 15,12               | 10,92                  | 13,58           | 14,07        | -1,11          |
|    | MA 2014                  | 15,90                 | 15,51          | 16,31               | 13,31                  | 13,76           | 14,96        | -0,22          |
| st | <i>Amadea</i>            | 15,54                 | 15,84          | 16,23               | 12,81                  | 14,64           | 15,01        | -0,17          |
|    | HI 0932                  | 14,92                 | 15,22          | 14,75               | 12,91                  | 13,47           | 14,25        | -0,93          |
|    | Sylvia                   | 16,10                 | 14,26          | 15,95               | 7,03                   | 14,06           | 13,48        | -1,70          |
|    | <b>átlag</b>             | <b>15,74</b>          | <b>15,46</b>   | <b>15,85</b>        | <b>12,71</b>           | <b>14,09</b>    | <b>14,77</b> | <b>-0,41</b>   |
|    | <b>SzD 5%</b>            | <b>0,65</b>           | <b>0,74</b>    | <b>0,66</b>         | <b>1,37</b>            | <b>0,81</b>     | <b>0,95</b>  |                |
|    | <b>SzD 5% st.átl-hoz</b> | <b>0,53</b>           | <b>0,60</b>    | <b>0,54</b>         | <b>1,12</b>            | <b>0,66</b>     | <b>0,78</b>  |                |
|    | <b>C.V.</b>              | <b>2,9</b>            | <b>3,4</b>     | <b>2,9</b>          | <b>7,6</b>             | <b>4,1</b>      | <b>5,1</b>   |                |

**Cukorrépa kisparcellás fajtaösszehasonlító kísérleti eredmények**  
*Results of variety comparative trials on sugar beet varieties*  
**2010**

**Cukortartalom, %**  
*Sugar content, %*

|    | <b>Fajták</b>            | <b>Sopron-horpács</b> | <b>Bicsérd</b> | <b>Ireg-szemcse</b> | <b>Hajdú-szoboszló</b> | <b>Debrecen</b> | <b>átlag</b> | <b>eltérés</b> |
|----|--------------------------|-----------------------|----------------|---------------------|------------------------|-----------------|--------------|----------------|
|    | SC-345                   | 16,00                 | 15,94          | 15,88               | 13,29                  | 14,25           | 15,07        | -0,11          |
|    | SC-346                   | 16,06                 | 15,46          | 15,60               | 13,15                  | 14,36           | 14,93        | -0,25          |
|    | ST 12937                 | 15,50                 | 15,30          | 15,72               | 13,40                  | 14,42           | 14,87        | -0,31          |
|    | 9K46                     | 15,74                 | 15,90          | 16,08               | 13,32                  | 13,94           | 15,00        | -0,18          |
|    | 9K47                     | 15,74                 | 15,53          | 15,79               | 13,59                  | 13,61           | 14,85        | -0,33          |
| st | <i>Predator</i>          | 16,57                 | 15,48          | 16,24               | 13,76                  | 14,52           | 15,31        | 0,13           |
|    | HI 0880                  | 15,40                 | 15,79          | 15,90               | 13,07                  | 14,00           | 14,83        | -0,35          |
|    | <b>st.fajták átlaga</b>  | <b>16,03</b>          | <b>15,64</b>   | <b>16,24</b>        | <b>13,35</b>           | <b>14,68</b>    | <b>15,18</b> | <b>0,00</b>    |
| st | <i>Jasmina KWS</i>       | 15,97                 | 15,59          | 16,24               | 13,48                  | 14,88           | 15,23        | 0,05           |
|    | HI 0881                  | 15,63                 | 15,01          | 15,76               | 13,10                  | 14,21           | 14,74        | -0,44          |
|    | Legenda KWS              | 15,53                 | 15,58          | 16,02               | 13,32                  | 14,00           | 14,89        | -0,29          |
|    | MA 2013                  | 15,91                 | 15,54          | 16,01               | 12,98                  | 13,81           | 14,85        | -0,33          |
|    | SD 12850                 | 15,32                 | 15,41          | 15,12               | 10,92                  | 13,58           | 14,07        | -1,11          |
|    | MA 2014                  | 15,90                 | 15,51          | 16,31               | 13,31                  | 13,76           | 14,96        | -0,22          |
| st | <i>Amadea</i>            | 15,54                 | 15,84          | 16,23               | 12,81                  | 14,64           | 15,01        | -0,17          |
|    | HI 0932                  | 14,92                 | 15,22          | 14,75               | 12,91                  | 13,47           | 14,25        | -0,93          |
|    | Sylvia                   | 16,10                 | 14,26          | 15,95               | 7,03                   | 14,06           | 13,48        | -1,70          |
|    |                          |                       |                |                     |                        |                 |              |                |
|    | <b>átlag</b>             | <b>15,74</b>          | <b>15,46</b>   | <b>15,85</b>        | <b>12,71</b>           | <b>14,09</b>    | <b>14,77</b> | <b>-0,41</b>   |
|    | <b>SzD 5%</b>            | <b>0,65</b>           | <b>0,74</b>    | <b>0,66</b>         | <b>1,37</b>            | <b>0,81</b>     | <b>0,95</b>  |                |
|    | <b>SzD 5% st.átl-hoz</b> | <b>0,53</b>           | <b>0,60</b>    | <b>0,54</b>         | <b>1,12</b>            | <b>0,66</b>     | <b>0,78</b>  |                |
|    | <b>C.V.</b>              | <b>2,9</b>            | <b>3,4</b>     | <b>2,9</b>          | <b>7,6</b>             | <b>4,1</b>      | <b>5,1</b>   |                |

**Kinyerhető cukortartalom, %**  
*White sugar content, %*

|    | <b>Fajták</b>            | <b>Sopron-horpács</b> | <b>Bicsérd</b> | <b>Ireg-szemcse</b> | <b>Hajdú-szoboszló</b> | <b>Debrecen</b> | <b>átlag</b> | <b>eltérés</b> |
|----|--------------------------|-----------------------|----------------|---------------------|------------------------|-----------------|--------------|----------------|
|    | SC-345                   | 13,96                 | 13,98          | 13,70               | 11,26                  | 12,09           | 13,00        | -0,08          |
|    | SC-346                   | 14,00                 | 13,49          | 13,35               | 11,07                  | 12,09           | 12,80        | -0,28          |
|    | ST 12937                 | 13,40                 | 13,35          | 13,55               | 11,35                  | 12,24           | 12,78        | -0,30          |
|    | 9K46                     | 13,68                 | 13,87          | 13,70               | 11,20                  | 11,67           | 12,82        | -0,26          |
|    | 9K47                     | 13,70                 | 13,49          | 13,49               | 11,51                  | 11,34           | 12,71        | -0,37          |
| st | <i>Predator</i>          | 14,53                 | 13,49          | 14,04               | 11,68                  | 12,30           | 13,21        | 0,13           |
|    | HI 0880                  | 13,19                 | 13,77          | 13,60               | 10,98                  | 11,60           | 12,63        | -0,45          |
|    | <b>st.fajták átlaga</b>  | <b>13,96</b>          | <b>13,66</b>   | <b>14,00</b>        | <b>11,32</b>           | <b>12,45</b>    | <b>13,08</b> | <b>0,00</b>    |
| st | <i>Jasmina KWS</i>       | 13,82                 | 13,59          | 13,98               | 11,49                  | 12,64           | 13,10        | 0,02           |
|    | HI 0881                  | 13,49                 | 12,96          | 13,47               | 11,03                  | 11,99           | 12,59        | -0,49          |
|    | Legenda KWS              | 13,51                 | 13,54          | 13,81               | 11,38                  | 11,85           | 12,82        | -0,26          |
|    | MA 2013                  | 13,70                 | 13,46          | 13,69               | 10,82                  | 11,47           | 12,63        | -0,45          |
|    | SD 12850                 | 13,10                 | 13,54          | 12,91               | 8,93                   | 11,36           | 11,97        | -1,11          |
|    | MA 2014                  | 13,87                 | 13,46          | 14,20               | 11,35                  | 11,48           | 12,87        | -0,21          |
| st | <i>Amadea</i>            | 13,54                 | 13,89          | 13,98               | 10,80                  | 12,40           | 12,92        | -0,16          |
|    | HI 0932                  | 12,72                 | 13,16          | 12,54               | 10,73                  | 11,20           | 12,07        | -1,01          |
|    | Sylvia                   | 13,94                 | 12,25          | 13,75               | 5,25                   | 11,82           | 11,40        | -1,68          |
|    |                          |                       |                |                     |                        |                 |              |                |
|    | <b>átlag</b>             | <b>13,63</b>          | <b>13,46</b>   | <b>13,61</b>        | <b>10,68</b>           | <b>11,85</b>    | <b>12,64</b> | <b>-0,44</b>   |
|    | <b>SzD 5%</b>            | <b>0,73</b>           | <b>0,76</b>    | <b>0,64</b>         | <b>1,37</b>            | <b>0,89</b>     | <b>0,92</b>  |                |
|    | <b>SzD 5% st.átl-hoz</b> | <b>0,60</b>           | <b>0,62</b>    | <b>0,52</b>         | <b>1,12</b>            | <b>0,73</b>     | <b>0,75</b>  |                |
|    | <b>C.V.</b>              | <b>3,8</b>            | <b>4,0</b>     | <b>3,3</b>          | <b>9,0</b>             | <b>5,2</b>      | <b>5,8</b>   |                |

**Cukorrépa kisparcellás fajtaösszehasonlító kísérleti eredmények**  
*Results of variety comparative trials on sugar beet varieties*  
**2010**

**K tartalom, mmol/100 g répa**  
*K content*

| Fajták                   | Sopron-horpács | Bicsérd     | Ireg-szemcse | Hajdú-szoboszló | Debrecen    | átlag       | rel. %       |
|--------------------------|----------------|-------------|--------------|-----------------|-------------|-------------|--------------|
| SC-345                   | 3,10           | 2,77        | 3,64         | 2,64            | 2,78        | 2,99        | 97,7         |
| SC-346                   | 3,20           | 2,67        | 3,52         | 2,49            | 2,94        | 2,96        | 96,7         |
| ST 12937                 | 3,14           | 2,73        | 3,66         | 2,57            | 2,80        | 2,98        | 97,4         |
| 9K46                     | 3,33           | 3,12        | 4,37         | 2,86            | 3,50        | 3,44        | 112,4        |
| 9K47                     | 3,24           | 2,95        | 4,11         | 2,73            | 3,25        | 3,26        | 106,5        |
| st Predator              | 3,21           | 2,73        | 3,60         | 2,58            | 2,78        | 2,98        | 97,4         |
| HI 0880                  | 3,29           | 3,02        | 4,05         | 2,55            | 3,00        | 3,18        | 103,9        |
| <b>st.fajták átlaga</b>  | <b>3,15</b>    | <b>2,79</b> | <b>3,71</b>  | <b>2,56</b>     | <b>3,09</b> | <b>3,06</b> | <b>100,0</b> |
| st Jasmina KWS           | 3,19           | 2,75        | 3,90         | 2,46            | 3,13        | 3,09        | 101,0        |
| HI 0881                  | 3,25           | 3,00        | 3,92         | 2,76            | 2,94        | 3,17        | 103,6        |
| Legenda KWS              | 3,18           | 2,90        | 3,84         | 2,54            | 3,45        | 3,18        | 103,9        |
| MA 2013                  | 3,37           | 2,82        | 3,84         | 2,89            | 3,14        | 3,21        | 104,9        |
| SD 12850                 | 3,31           | 2,72        | 3,82         | 2,59            | 3,19        | 3,13        | 102,3        |
| MA 2014                  | 3,03           | 2,85        | 3,19         | 2,54            | 3,13        | 2,95        | 96,4         |
| st Amadea                | 3,06           | 2,88        | 3,63         | 2,64            | 3,36        | 3,11        | 101,6        |
| HI 0932                  | 3,24           | 2,95        | 3,71         | 2,49            | 2,80        | 3,04        | 99,3         |
| Sylvia                   | 3,45           | 2,93        | 4,07         | 2,51            | 3,35        | 3,26        | 106,5        |
| <b>átlag</b>             | <b>3,22</b>    | <b>2,86</b> | <b>3,80</b>  | <b>2,62</b>     | <b>3,10</b> | <b>3,12</b> | <b>102,0</b> |
| <b>SzD 5%</b>            | <b>0,17</b>    | <b>0,35</b> | <b>0,33</b>  | <b>0,54</b>     | <b>0,48</b> | <b>0,19</b> | <b>6,2</b>   |
| <b>SzD 5% st.átl-hoz</b> | <b>0,14</b>    | <b>0,29</b> | <b>0,27</b>  | <b>0,44</b>     | <b>0,39</b> | <b>0,16</b> | <b>5,2</b>   |
| <b>C.V.</b>              | <b>3,6</b>     | <b>8,7</b>  | <b>6,1</b>   | <b>14,4</b>     | <b>10,9</b> | <b>4,8</b>  |              |

**Na tartalom, mmol/100 g répa**  
*Na content*

| Fajták                   | Sopron-horpács | Bicsérd     | Ireg-szemcse | Hajdú-szoboszló | Debrecen    | átlag       | rel. %       |
|--------------------------|----------------|-------------|--------------|-----------------|-------------|-------------|--------------|
| SC-345                   | 0,64           | 0,72        | 0,47         | 2,34            | 2,36        | 1,31        | 98,5         |
| SC-346                   | 0,54           | 0,85        | 0,49         | 2,30            | 2,37        | 1,31        | 98,5         |
| ST 12937                 | 0,78           | 0,82        | 0,52         | 2,32            | 2,21        | 1,33        | 100,0        |
| 9K46                     | 0,99           | 0,94        | 0,49         | 2,29            | 2,27        | 1,40        | 105,3        |
| 9K47                     | 0,85           | 1,09        | 0,57         | 2,24            | 2,44        | 1,44        | 108,3        |
| st Predator              | 0,55           | 1,06        | 0,55         | 2,37            | 2,47        | 1,40        | 105,3        |
| HI 0880                  | 1,35           | 1,29        | 0,81         | 2,14            | 2,40        | 1,60        | 120,3        |
| <b>st.fajták átlaga</b>  | <b>0,65</b>    | <b>0,82</b> | <b>0,53</b>  | <b>2,36</b>     | <b>2,30</b> | <b>1,33</b> | <b>100,0</b> |
| st Jasmina KWS           | 0,58           | 0,75        | 0,51         | 2,41            | 2,08        | 1,27        | 95,5         |
| HI 0881                  | 0,86           | 0,99        | 0,61         | 2,23            | 2,45        | 1,43        | 107,5        |
| Legenda KWS              | 1,12           | 1,21        | 0,67         | 2,19            | 2,41        | 1,52        | 114,3        |
| MA 2013                  | 1,25           | 1,29        | 0,70         | 2,21            | 2,38        | 1,57        | 118,0        |
| SD 12850                 | 1,12           | 0,97        | 0,71         | 2,10            | 2,46        | 1,47        | 110,5        |
| MA 2014                  | 1,11           | 1,11        | 0,63         | 2,19            | 2,39        | 1,49        | 112,0        |
| st Amadea                | 0,82           | 0,66        | 0,54         | 2,31            | 2,34        | 1,33        | 100,0        |
| HI 0932                  | 1,10           | 0,99        | 0,80         | 2,22            | 2,41        | 1,50        | 112,8        |
| Sylvia                   | 1,12           | 1,80        | 0,68         | 1,93            | 2,36        | 1,58        | 118,8        |
| <b>átlag</b>             | <b>0,92</b>    | <b>1,03</b> | <b>0,61</b>  | <b>2,24</b>     | <b>2,36</b> | <b>1,43</b> | <b>107,5</b> |
| <b>SzD 5%</b>            | <b>0,24</b>    | <b>0,42</b> | <b>0,12</b>  | <b>0,08</b>     | <b>0,25</b> | <b>0,22</b> | <b>16,5</b>  |
| <b>SzD 5% st.átl-hoz</b> | <b>0,20</b>    | <b>0,34</b> | <b>0,10</b>  | <b>0,07</b>     | <b>0,20</b> | <b>0,18</b> | <b>13,5</b>  |
| <b>C.V.</b>              | <b>17,9</b>    | <b>28,7</b> | <b>13,6</b>  | <b>2,7</b>      | <b>7,5</b>  | <b>12,4</b> |              |

**Cukorrépa kisparcellás fajtaösszehasonlító kísérleti eredmények**  
*Results of variety comparative trials on sugar beet varieties*  
**2010**

**N tartalom, mmol/100 g répa**  
*N content*

|    | Fajták                   | Sopron-<br>horpács | Bicsérd     | Ireg-<br>szemcse | Hajdú-<br>szoboszló | Debrecen    | átlag       | rel. %       |
|----|--------------------------|--------------------|-------------|------------------|---------------------|-------------|-------------|--------------|
|    | SC-345                   | 2,16               | 1,93        | 2,55             | 1,48                | 1,91        | 2,01        | 96,2         |
|    | SC-346                   | 2,22               | 1,96        | 2,87             | 1,77                | 2,33        | 2,23        | 106,7        |
|    | ST 12937                 | 2,30               | 1,86        | 2,48             | 1,61                | 2,11        | 2,07        | 99,0         |
|    | 9K46                     | 1,95               | 1,93        | 3,00             | 1,74                | 2,06        | 2,14        | 102,4        |
|    | 9K47                     | 1,96               | 1,99        | 2,75             | 1,72                | 2,11        | 2,11        | 101,0        |
| st | <i>Predator</i>          | 2,13               | 1,89        | 2,56             | 1,69                | 2,12        | 2,08        | 99,5         |
|    | HI 0880                  | 2,41               | 1,77        | 2,65             | 1,85                | 2,77        | 2,29        | 109,6        |
|    | <b>st.fajták átlaga</b>  | <b>2,20</b>        | <b>1,95</b> | <b>2,69</b>      | <b>1,49</b>         | <b>2,11</b> | <b>2,09</b> | <b>100,0</b> |
| st | <i>Jasmina KWS</i>       | 2,59               | 2,11        | 2,73             | 1,35                | 2,23        | 2,20        | 105,3        |
|    | HI 0881                  | 2,35               | 2,05        | 2,80             | 1,63                | 2,04        | 2,17        | 103,8        |
|    | Legenda KWS              | 1,73               | 1,93        | 2,46             | 1,22                | 1,50        | 1,77        | 84,7         |
|    | MA 2013                  | 2,38               | 2,11        | 2,90             | 1,95                | 2,51        | 2,37        | 113,4        |
|    | SD 12850                 | 2,57               | 1,43        | 2,44             | 1,46                | 1,90        | 1,96        | 93,8         |
|    | MA 2014                  | 1,88               | 2,04        | 2,39             | 1,33                | 2,25        | 1,98        | 94,7         |
| st | <i>Amadea</i>            | 1,89               | 1,85        | 2,78             | 1,44                | 1,97        | 1,99        | 95,2         |
|    | HI 0932                  | 2,49               | 2,15        | 2,47             | 2,26                | 2,35        | 2,34        | 112,0        |
|    | Sylvia                   | 2,24               | 1,50        | 2,31             | 0,65                | 1,99        | 1,74        | 83,3         |
|    | <b>átlag</b>             | <b>2,20</b>        | <b>1,91</b> | <b>2,63</b>      | <b>1,57</b>         | <b>2,13</b> | <b>2,09</b> | <b>100,0</b> |
|    | <b>SzD 5%</b>            | <b>0,67</b>        | <b>0,48</b> | <b>0,54</b>      | <b>0,53</b>         | <b>0,58</b> | <b>0,28</b> | <b>13,4</b>  |
|    | <b>SzD 5% st.átl-hoz</b> | <b>0,55</b>        | <b>0,39</b> | <b>0,44</b>      | <b>0,43</b>         | <b>0,47</b> | <b>0,23</b> | <b>11,0</b>  |
|    | <b>C.V.</b>              | <b>21,5</b>        | <b>17,7</b> | <b>14,3</b>      | <b>23,6</b>         | <b>19,1</b> | <b>10,5</b> |              |

**Melasztartalom, %**  
*Molassis content*

|    | Fajták                   | Sopron-<br>horpács | Bicsérd     | Ireg-<br>szemcse | Hajdú-<br>szoboszló | Debrecen    | átlag       | eltérés     |
|----|--------------------------|--------------------|-------------|------------------|---------------------|-------------|-------------|-------------|
|    | SC-345                   | 1,45               | 1,36        | 1,59             | 1,43                | 1,56        | 1,48        | -0,03       |
|    | SC-346                   | 1,46               | 1,38        | 1,65             | 1,48                | 1,68        | 1,53        | 0,02        |
|    | ST 12937                 | 1,50               | 1,35        | 1,58             | 1,45                | 1,59        | 1,49        | -0,02       |
|    | 9K46                     | 1,47               | 1,43        | 1,78             | 1,52                | 1,67        | 1,57        | 0,06        |
|    | 9K47                     | 1,44               | 1,44        | 1,70             | 1,49                | 1,67        | 1,55        | 0,04        |
| st | <i>Predator</i>          | 1,44               | 1,39        | 1,59             | 1,48                | 1,62        | 1,50        | -0,01       |
|    | HI 0880                  | 1,61               | 1,42        | 1,70             | 1,49                | 1,79        | 1,60        | 0,09        |
|    | <b>st.fajták átlaga</b>  | <b>1,46</b>        | <b>1,38</b> | <b>1,63</b>      | <b>1,43</b>         | <b>1,63</b> | <b>1,51</b> | <b>0,00</b> |
| st | <i>Jasmina KWS</i>       | 1,55               | 1,41        | 1,66             | 1,39                | 1,64        | 1,53        | 0,02        |
|    | HI 0881                  | 1,54               | 1,45        | 1,70             | 1,47                | 1,62        | 1,56        | 0,05        |
|    | Legenda KWS              | 1,41               | 1,44        | 1,61             | 1,34                | 1,54        | 1,47        | -0,04       |
|    | MA 2013                  | 1,61               | 1,48        | 1,72             | 1,56                | 1,75        | 1,62        | 0,11        |
|    | SD 12850                 | 1,63               | 1,26        | 1,61             | 1,39                | 1,61        | 1,50        | -0,01       |
|    | MA 2014                  | 1,43               | 1,44        | 1,51             | 1,36                | 1,68        | 1,48        | -0,03       |
| st | <i>Amadea</i>            | 1,40               | 1,35        | 1,65             | 1,42                | 1,64        | 1,49        | -0,02       |
|    | HI 0932                  | 1,60               | 1,47        | 1,61             | 1,59                | 1,67        | 1,59        | 0,08        |
|    | Sylvia                   | 1,57               | 1,41        | 1,60             | 1,17                | 1,64        | 1,48        | -0,03       |
|    | <b>átlag</b>             | <b>1,51</b>        | <b>1,40</b> | <b>1,64</b>      | <b>1,44</b>         | <b>1,65</b> | <b>1,53</b> | <b>0,02</b> |
|    | <b>SzD 5%</b>            | <b>0,18</b>        | <b>0,15</b> | <b>0,14</b>      | <b>0,14</b>         | <b>0,17</b> | <b>0,08</b> |             |
|    | <b>SzD 5% st.átl-hoz</b> | <b>0,15</b>        | <b>0,12</b> | <b>0,11</b>      | <b>0,11</b>         | <b>0,14</b> | <b>0,07</b> |             |
|    | <b>C.V.</b>              | <b>8,2</b>         | <b>7,5</b>  | <b>6,0</b>       | <b>6,9</b>          | <b>7,1</b>  | <b>4,1</b>  |             |

**Cukorrépa kisparcellás fajtaösszehasonlító kísérleti eredmények**  
*Results of variety comparative trials on sugar beet varieties*  
**2010**

**Sűrűletisztasági hányados, %**  
*Juice purity, %*

|    | <b>Fajták</b>            | <b>Sopron-<br/>horpács</b> | <b>Bicsérd</b> | <b>Ireg-<br/>szemcse</b> | <b>Hajdú-<br/>szoboszló</b> | <b>Debrecen</b> | <b>átlag</b> | <b>eltérés</b> |
|----|--------------------------|----------------------------|----------------|--------------------------|-----------------------------|-----------------|--------------|----------------|
|    | SC-345                   | 94,10                      | 94,50          | 93,37                    | 92,44                       | 92,29           | 93,34        | 0,13           |
|    | SC-346                   | 94,06                      | 94,28          | 93,07                    | 92,20                       | 91,78           | 93,08        | -0,13          |
|    | ST 12937                 | 93,62                      | 94,31          | 93,32                    | 92,43                       | 92,30           | 93,20        | -0,01          |
|    | 9K46                     | 93,65                      | 93,97          | 92,39                    | 91,98                       | 91,32           | 92,66        | -0,55          |
|    | 9K47                     | 93,87                      | 93,79          | 92,63                    | 92,35                       | 91,18           | 92,76        | -0,45          |
| st | <i>Predator</i>          | 94,26                      | 94,12          | 93,46                    | 92,48                       | 92,11           | 93,29        | 0,08           |
|    | HI 0880                  | 92,84                      | 93,85          | 92,63                    | 92,21                       | 91,00           | 92,51        | -0,70          |
|    | <b>st.fajták átlaga</b>  | <b>93,99</b>               | <b>94,28</b>   | <b>93,26</b>             | <b>92,47</b>                | <b>92,06</b>    | <b>93,21</b> | <b>0,00</b>    |
| st | <i>Jasmina KWS</i>       | 93,67                      | 94,21          | 93,09                    | 92,79                       | 92,21           | 93,19        | -0,02          |
|    | HI 0881                  | 93,42                      | 93,61          | 92,73                    | 92,15                       | 91,89           | 92,76        | -0,45          |
|    | Legenda KWS              | 93,80                      | 93,82          | 93,16                    | 92,98                       | 91,80           | 93,11        | -0,10          |
|    | MA 2013                  | 93,05                      | 93,58          | 92,73                    | 91,61                       | 91,03           | 92,40        | -0,81          |
|    | SD 12850                 | 92,83                      | 94,60          | 92,78                    | 91,28                       | 91,42           | 92,58        | -0,63          |
|    | MA 2014                  | 93,93                      | 93,81          | 93,92                    | 92,86                       | 91,30           | 93,16        | -0,05          |
| st | <i>Amadea</i>            | 94,05                      | 94,50          | 93,24                    | 92,13                       | 91,86           | 93,16        | -0,05          |
|    | HI 0932                  | 92,80                      | 93,65          | 92,61                    | 91,66                       | 91,35           | 92,41        | -0,80          |
|    | Sylvia                   | 93,31                      | 93,13          | 93,04                    | 88,62                       | 91,53           | 91,93        | -1,28          |
|    | <b>átlag</b>             | <b>93,58</b>               | <b>93,98</b>   | <b>93,01</b>             | <b>92,01</b>                | <b>91,65</b>    | <b>92,85</b> | <b>-0,36</b>   |
|    | <b>SzD 5%</b>            | <b>0,85</b>                | <b>0,88</b>    | <b>0,65</b>              | <b>1,29</b>                 | <b>1,16</b>     | <b>0,62</b>  |                |
|    | <b>SzD 5% st.átl-hoz</b> | <b>0,69</b>                | <b>0,72</b>    | <b>0,53</b>              | <b>1,05</b>                 | <b>0,95</b>     | <b>0,51</b>  |                |
|    | <b>C.V.</b>              | <b>0,6</b>                 | <b>0,7</b>     | <b>0,5</b>               | <b>1,0</b>                  | <b>0,9</b>      | <b>0,5</b>   |                |

**Cukorrépaajták kórtani adatai provokációs kísérletben cercospórással szemben, 2010**

*Pathological provocation trial, 2010*

| <b>A2</b><br>Fajta Variety | <b>Fajtatípus a bejelentés alapján</b><br>Variety type by application | <b>Cercospórással levélfoltosság</b><br>( <i>Cercospora beticola</i> ) |   |
|----------------------------|---|--|---|
|                            |   | Provokációs kísérlet   | Rezisztencia kategória<br>Resistance category |
|                            |   | fertőzött levélfelület %<br>infected leaf area                         | (1-5)*  |
| Sylvia                     | Z   | 55,0   | 5   |
| Predator st.               | RZ/CR   | 35,0   | 3   |
| Amadea st.                 | RZ/CR   | 21,7   | 2   |
| Jasmina st.                | RZ/CR   | 18,3   | 2   |
| Legenda st.                | RZ/CR   | 16,7   | 2   |
| 9K 46                      | RZ/CR   | 16,7   | 2   |
| 9K 47                      | RZ/CR   | 21,7   | 2   |
| ST 12937                   | RZ  | 50,0   | 4   |
| SC – 345                   | RZ/CR   | 40,0   | 4   |
| SC – 346                   | RZ/CR   | 51,7   | 4   |
| MA 2013                    | RZ  | 26,7   | 3   |
| MA 2014 (Figula)           | RZ  | 21,7   | 2   |
| HI 0880                    | RZ  | 23,3   | 3   |
| HI 0881                    | RZ/CR   | 18,3   | 2   |
| HI 0932                    | RZ  | 28,3   | 3   |
| SD 12850                   | RZ  | 45,0   | 4   |
| <b>átlag</b>               |   | <b>30,6</b>  | <b>2,9</b>                                    |

Vizsgálat helye / időpontja (Trial place/date):

Iregszemcse / 08.18.

\*Rezisztencia kategóriák:

1= rezisztens / resistant

2= mérsékelten rezisztens / moderately resistant

3= közepesen fogékony / middle susceptible

4= közepesnél fogékonyabb / susceptible

5= nagyon fogékony / highly susceptible





**Cukorrépa kisparcellás fajtaösszehasonlító kísérleti eredmények**

*Results of variety comparative trials on sugar beet varieties*

**2008**

**A1**

**Kinyerhető cukortermés, t/ha**

*White sugar yields, t/ha*

|            | <b>Fajták</b>            | <b>Sopron-<br/>horpács</b> | <b>Bicsérd</b> | <b>Ireg-<br/>szemcse</b> | <b>Hajdú-<br/>szoboszló</b> | <b>Debrecen</b> | <b>Átlag</b> | <b>Rel. %</b> |
|------------|--------------------------|----------------------------|----------------|--------------------------|-----------------------------|-----------------|--------------|---------------|
|            | SD 12850                 | 15,32                      | 16,91          | 13,57                    | 11,41                       | 15,78           | 14,60        | 105,0         |
| <b>st.</b> | <b>Amadea</b>            | <b>14,38</b>               | <b>16,47</b>   | <b>13,32</b>             | <b>12,03</b>                | <b>15,27</b>    | <b>14,29</b> | <b>102,7</b>  |
| <b>st.</b> | <b>Baltika</b>           | <b>15,26</b>               | <b>15,49</b>   | <b>13,47</b>             | <b>10,95</b>                | <b>15,05</b>    | <b>14,04</b> | <b>100,9</b>  |
|            | <b>st.fajták átlaga</b>  | <b>14,61</b>               | <b>16,31</b>   | <b>13,12</b>             | <b>10,89</b>                | <b>14,63</b>    | <b>13,91</b> | <b>100,0</b>  |
| <b>st.</b> | <b>Goldorak</b>          | <b>14,19</b>               | <b>16,98</b>   | <b>12,56</b>             | <b>9,69</b>                 | <b>13,56</b>    | <b>13,40</b> | <b>96,3</b>   |
|            | <b>átlag</b>             | 14,74                      | 16,96          | 12,94                    | 11,22                       | 15,04           | 14,18        | 101,9         |
|            | <b>SzD 5%</b>            | 0,98                       | 1,90           | 1,39                     | 1,90                        | 1,53            | 1,00         | 7,2           |
|            | <b>SzD 5% st.átl-hoz</b> | 0,80                       | 1,55           | 1,13                     | 1,55                        | 1,25            | 0,82         | 5,9           |
|            | <b>C.V.</b>              | 4,7                        | 8,0            | 7,6                      | 12,1                        | 7,3             | 5,6          |               |

**Cukorrépa kisparcellás fajtaösszehasonlító kísérleti eredmények**

*Results of variety comparative trials on sugar beet varieties*

**2009**

**A2**

**Kinyerhető cukortermés t/ha**

*White sugar yields, t/ha*

|           | <b>Fajták</b>            | <b>Iregszemcse</b> | <b>Hajdúszoboszló</b> | <b>Debrecen</b> | <b>Átlag</b> | <b>Rel. %</b> |
|-----------|--------------------------|--------------------|-----------------------|-----------------|--------------|---------------|
|           | SD 12850                 | 14,34              | 20,64                 | 14,39           | 16,46        | 105,2         |
| <b>st</b> | <b>Jasmina KWS</b>       | <b>13,73</b>       | <b>19,42</b>          | <b>15,57</b>    | <b>16,24</b> | <b>103,8</b>  |
|           | <b>st.fajták átlaga</b>  | <b>13,15</b>       | <b>18,82</b>          | <b>14,98</b>    | <b>15,65</b> | <b>100,0</b>  |
| <b>st</b> | <b>Amadea</b>            | <b>12,48</b>       | <b>18,72</b>          | <b>15,14</b>    | <b>15,45</b> | <b>98,7</b>   |
| <b>st</b> | <b>Baltika</b>           | <b>13,23</b>       | <b>18,31</b>          | <b>14,22</b>    | <b>15,25</b> | <b>97,4</b>   |
|           | <b>átlag</b>             | 13,25              | 18,59                 | 14,26           | 15,36        | 98,1          |
|           | <b>SzD 5%</b>            | 1,21               | 2,03                  | 1,71            | 1,73         | 11,1          |
|           | <b>SzD 5% st.átl-hoz</b> | 0,99               | 1,66                  | 1,40            | 1,41         | 9,0           |
|           | <b>C.V.</b>              | 6,5                | 7,7                   | 8,4             | 6,8          |               |

**Cukorrépa fajtaösszehasonlító kísérletek összesített eredményei**  
*Totalized results of variety comparative trials on sugar beet varieties*  
**2008 - 2010**

SD 12850 fajtajelölt hároméves eredményei

| Fajta<br>Variety    | Répatermés t/ha<br>Root yields |       |       |       |       | Cukortartalom, %<br>Sugar content |       |       |         |       |
|---------------------|--------------------------------|-------|-------|-------|-------|-----------------------------------|-------|-------|---------|-------|
|                     | 2008                           | 2009  | 2010  | átlag | %     | 2008                              | 2009  | 2010  | átlag % | %     |
| st. Jasmina KWS     | -                              | 104,4 | 121,1 | 112,8 | 103,9 | -                                 | 17,64 | 15,23 | 16,44   | 102,5 |
| SD 12850            | 104,1                          | 111,8 | 132,8 | 116,2 | 107,1 | 16,40                             | 17,01 | 14,07 | 15,83   | 98,7  |
| st. Predator        | -                              | 103,5 | 124,7 | 114,1 | 105,1 | -                                 | 16,36 | 15,31 | 15,84   | 98,7  |
| st. fajták átlaga   | 101,5                          | 102,4 | 121,7 | 108,5 | 100,0 | 16,22                             | 16,71 | 15,18 | 16,04   | 100,0 |
| st. Amadea          | 97,5                           | 99,4  | 119,2 | 105,4 | 97,1  | 16,97                             | 16,13 | 15,01 | 16,04   | 100,0 |
| st. Baltika         | 107,3                          | -     | -     | 107,3 | 98,9  | 15,80                             | -     | -     | 15,80   | 98,5  |
| st. Goldorak        | 99,8                           | -     | -     | 99,8  | 92,0  | 15,88                             | -     | -     | 15,88   | 99,0  |
| átlag               | 101,7                          | 102,4 | 126,3 | 114,4 | 102,0 | 16,4                              | 16,40 | 14,77 | 15,59   | 97,7  |
| SzD5%               | 6,4                            | 15,1  | 7,5   | 9,8   |       | 0,5                               | 0,86  | 0,95  | 0,71    |       |
| SzD5% st. átlagához | 5,2                            | 12,3  | 6,1   | 8,0   |       | 0,4                               | 0,70  | 0,78  | 0,58    |       |
| CV                  | 5                              | 8,9   | 4,7   | 4,0   |       | 2,5                               | 3,2   | 5,1   | 2,1     |       |
| Kísérletek száma    | 5                              | 3     | 5     |       |       | 5                                 | 3     | 5     |         |       |

| Fajta<br>Variety    | Kinyerhető cukortartalom %<br>White sugar content |       |       |       |       | Kinyerhető cukortermés t/ha<br>White sugar yields |       |       |       |       |
|---------------------|---|-------|-------|-------|-------|---|-------|-------|-------|-------|
|                     | 2008  | 2009  | 2010  | átlag | %     | 2008  | 2009  | 2010  | átlag | %     |
| st. Jasmina KWS     | -   | 15,50 | 13,10 | 14,30 | 103,5 | -   | 15,97 | 15,70 | 15,84 | 106,9 |
| SD 12850            | 14,09   | 14,85 | 11,97 | 13,64 | 98,7  | 14,59   | 16,46 | 15,52 | 15,52 | 104,8 |
| st. Predator        | -   | 14,15 | 13,21 | 13,68 | 99,0  | -   | 14,68 | 16,22 | 15,45 | 104,3 |
| st. fajták átlaga   | 13,86   | 14,52 | 13,08 | 13,82 | 100,0 | 13,91   | 14,79 | 15,72 | 14,81 | 100,0 |
| st. Amadea          | 14,8  | 13,91 | 12,92 | 13,88 | 100,4 | 14,29   | 13,71 | 15,24 | 14,41 | 97,3  |
| st. Baltika         | 13,27   | -     | -     | 13,27 | 96,0  | 14,04   | -     | -     | 14,04 | 94,8  |
| st. Goldorak        | 13,52   | -     | -     | 13,52 | 97,8  | 13,40   | -     | -     | 13,40 | 90,5  |
| átlag               | 14,1  | 14,20 | 12,64 | 13,42 | 97,2  | 14,2  | 14,39 | 15,84 | 15,12 | 99,1  |
| SzD5%               | 0,56  | 0,93  | 0,92  | 0,74  |       | 1,0   | 2,33  | 1,24  | 1,68  |       |
| SzD5% st. átlagához | 0,46  | 0,76  | 0,75  | 0,60  |       | 0,8   | 1,90  | 1,01  | 1,37  |       |
| CV                  | 3,2   | 4     | 5,8   | 2,6   |       | 5,6   | 9,8   | 6,2   | 5,2   |       |
| Kísérletek száma    | 5   | 3     | 5     |       |       | 5   | 3     | 5     |       |       |

**Cukorrépa fajtaösszehasonlító kísérletek összesített eredményei**  
*Totalized results of variety comparative trials on sugar beet varieties*  
**2008 - 2010**

SD 12850 fajtajelölt hároméves eredményei

| Fajta<br>Variety    | K tartalom, mmol/100g répa<br><i>K content</i> |      |      |       |       | Na tartalom, mmol/100g répa<br><i>Na content</i> |      |      |       |       |
|---------------------|--|------|------|-------|-------|--|------|------|-------|-------|
|                     | 2008   | 2009 | 2010 | átlag | %     | 2008   | 2009 | 2010 | átlag | %     |
| st. Jasmina KWS     | -  | 3,34 | 3,09 | 3,22  | 98,2  | -  | 0,67 | 1,27 | 0,97  | 72,9  |
| SD 12850            | 3,31   | 3,57 | 3,13 | 3,34  | 101,9 | 1,46   | 1,26 | 1,47 | 1,40  | 105,0 |
| st. Predator        | -  | 3,27 | 2,98 | 3,13  | 95,5  | -  | 1,04 | 1,40 | 1,22  | 91,7  |
| st. fajták átlaga   | 3,44   | 3,32 | 3,06 | 3,27  | 100,0 | 1,73   | 0,93 | 1,33 | 1,33  | 100,0 |
| st. Amadea          | 3,19   | 3,34 | 3,11 | 3,21  | 98,2  | 1,17   | 1,09 | 1,33 | 1,20  | 90,0  |
| st. Baltika         | 3,71   | -    | -    | 3,71  | 113,3 | 2,08   | -    | -    | 2,08  | 156,4 |
| st. Goldorak        | 3,42   | -    | -    | 3,42  | 104,5 | 1,93   | -    | -    | 1,93  | 145,1 |
| átlag               | 3,33   | 3,29 | 3,12 | 3,21  | 100,5 | 1,6  | 1,19 | 1,43 | 1,31  | 115,9 |
| SzD5%               | 0,3  | 0,29 | 0,19 | 0,22  |       | 0,4  | 0,70 | 0,22 | 0,34  |       |
| SzD5% st. átlagához | 0,24   | 0,24 | 0,16 | 0,18  |       | 0,3  | 0,57 | 0,18 | 0,28  |       |
| CV                  | 7,1  | 5,3  | 4,8  | 3,2   |       | 20,8   | 35,4 | 12,4 | 12,5  |       |
| Kísérletek száma    | 5  | 3    | 5    |       |       | 5  | 3    | 5    |       |       |

| Fajta<br>Variety    | N tartalom, mmol/100g répa<br><i>N content</i> |      |      |       |       | Melasztartalom, %<br><i>Molassis content</i> |      |      |       |       |
|---------------------|--|------|------|-------|-------|--|------|------|-------|-------|
|                     | 2008   | 2009 | 2010 | átlag | %     | 2008   | 2009 | 2010 | átlag | %     |
| st. Jasmina KWS     | -  | 2,40 | 2,20 | 2,30  | 94,7  | -  | 1,54 | 1,53 | 1,54  | 94,9  |
| SD 12850            | 2,84   | 2,12 | 1,96 | 2,31  | 94,9  | 1,73   | 1,57 | 1,50 | 1,60  | 99,0  |
| st. Predator        | -  | 2,52 | 2,08 | 2,30  | 94,7  | -  | 1,61 | 1,50 | 1,56  | 96,2  |
| st. fajták átlaga   | 2,73   | 2,47 | 2,09 | 2,43  | 100,0 | 1,75   | 1,59 | 1,51 | 1,62  | 100,0 |
| st. Amadea          | 2,35   | 2,50 | 1,99 | 2,28  | 93,8  | 1,57   | 1,61 | 1,49 | 1,56  | 96,3  |
| st. Baltika         | 3,16   | -    | -    | 3,16  | 130,0 | 1,93   | -    | -    | 1,93  | 119,4 |
| st. Goldorak        | 2,67   | -    | -    | 2,67  | 109,9 | 1,76   | -    | -    | 1,76  | 108,9 |
| átlag               | 2,75   | 2,41 | 2,09 | 2,25  | 98,7  | 1,7  | 1,60 | 1,53 | 1,57  | 101,0 |
| SzD5%               | 0,32   | 0,66 | 0,28 | 0,28  |       | 0,1  | 0,21 | 0,08 | 0,09  |       |
| SzD5% st. átlagához | 0,26   | 0,54 | 0,23 | 0,23  |       | 0,1  | 0,17 | 0,07 | 0,07  |       |
| CV                  | 9,4  | 16,7 | 10,5 | 5,8   |       | 4,9  | 7,9  | 4,1  | 2,8   |       |
| Kísérletek száma    | 5  | 3    | 5    |       |       | 5  | 3    | 5    |       |       |

**Cukorrépa fajtaösszehasonlító kísérletek összesített eredményei**  
*Totalized results of variety comparative trials on sugar beet varieties*  
**2009 - 2010**

**A2**

| Fajta<br>Variety           | Répatermés, t/ha<br>Root yields |              |              |              | Cukortartalom, %<br>Sugar content |              |              |              |
|----------------------------|---------------------------------|--------------|--------------|--------------|-----------------------------------|--------------|--------------|--------------|
|                            | 2009                            | 2010         | átlag        | %            | 2009                              | 2010         | átlag %      | %            |
| 9K47                       | 112,8                           | 133,1        | 123,0        | 109,7        | 16,70                             | 14,85        | 15,78        | 98,9         |
| SC-345                     | 101,2                           | 135,3        | 118,3        | 105,5        | 16,70                             | 15,07        | 15,89        | 99,6         |
| SD 12850                   | 111,8                           | 132,8        | 122,3        | 109,1        | 17,01                             | 14,07        | 15,54        | 97,4         |
| ST 12937                   | 107,2                           | 132,4        | 119,8        | 106,9        | 16,34                             | 14,87        | 15,61        | 97,8         |
| <b>st. Jasmina KWS</b>     | <b>104,4</b>                    | <b>121,1</b> | <b>112,8</b> | <b>100,6</b> | <b>17,64</b>                      | <b>15,23</b> | <b>16,44</b> | <b>103,0</b> |
| 9K46                       | 105,1                           | 131,8        | 118,5        | 105,7        | 16,82                             | 15,00        | 15,91        | 99,7         |
| Legenda KWS                | 109,0                           | 122,9        | 116,0        | 103,4        | 17,05                             | 14,89        | 15,97        | 100,1        |
| SC-346                     | 98,9                            | 134,3        | 116,6        | 104,0        | 16,87                             | 14,93        | 15,90        | 99,7         |
| <b>st. Predator</b>        | <b>103,5</b>                    | <b>124,7</b> | <b>114,1</b> | <b>101,8</b> | <b>16,36</b>                      | <b>15,31</b> | <b>15,84</b> | <b>99,3</b>  |
| <b>st. fajták átlaga</b>   | <b>102,4</b>                    | <b>121,7</b> | <b>112,1</b> | <b>100,0</b> | <b>16,71</b>                      | <b>15,18</b> | <b>15,95</b> | <b>100,0</b> |
| MA 2013                    | 102,9                           | 124,8        | 113,9        | 101,6        | 16,90                             | 14,85        | 15,88        | 99,5         |
| MA 2014                    | 101,9                           | 119,9        | 110,9        | 98,9         | 16,70                             | 14,96        | 15,83        | 99,2         |
| HI 0880                    | 99,4                            | 125,8        | 112,6        | 100,4        | 16,46                             | 14,83        | 15,65        | 98,1         |
| <b>st. Amadea</b>          | <b>99,4</b>                     | <b>119,2</b> | <b>109,3</b> | <b>97,5</b>  | <b>16,13</b>                      | <b>15,01</b> | <b>15,57</b> | <b>97,6</b>  |
| HI 0881                    | 91,9                            | 126,1        | 109,0        | 97,2         | 16,25                             | 14,74        | 15,50        | 97,1         |
| HI 0932                    | 90,8                            | 120,8        | 105,8        | 94,4         | 16,30                             | 14,25        | 15,28        | 95,8         |
| Sylvia                     | 89,6                            | 115,9        | 102,8        | 91,7         | 15,69                             | 13,48        | 14,59        | 91,4         |
| <b>átlag</b>               | <b>102,4</b>                    | <b>126,3</b> | <b>114,4</b> | <b>102,0</b> | <b>16,40</b>                      | <b>14,77</b> | <b>15,59</b> | <b>97,7</b>  |
| <b>SzD5%</b>               | <b>15,1</b>                     | <b>7,5</b>   | <b>9,8</b>   |              | <b>0,86</b>                       | <b>0,95</b>  | <b>0,71</b>  |              |
| <b>SzD5% st. átlagához</b> | <b>12,3</b>                     | <b>6,1</b>   | <b>8,0</b>   |              | <b>0,70</b>                       | <b>0,78</b>  | <b>0,58</b>  |              |
| <b>CV</b>                  | <b>8,9</b>                      | <b>4,7</b>   | <b>4,0</b>   |              | <b>3,2</b>                        | <b>5,1</b>   | <b>2,1</b>   |              |
| <b>Kísérletek száma</b>    | <b>3</b>                        | <b>5</b>     |              |              | <b>3</b>                          | <b>5</b>     |              |              |

**Cukorrépa fajtaösszehasonlító kísérletek összesített eredményei**  
*Totalized results of variety comparative trials on sugar beet varieties*  
**2009 - 2010**

**A2**

| Fajta<br>Variety           | Kinyerhető cukortartalom %<br><i>White sugar content</i> |              |              |              | Kinyerhető cukortermés t/ha<br><i>White sugar yields</i> |              |              |              |
|----------------------------|--|--------------|--------------|--------------|--|--------------|--------------|--------------|
|                            | 2009   | 2010         | átlag        | %            | 2009   | 2010         | átlag        | %            |
| 9K47                       | 14,57  | 12,71        | 13,64        | 98,8         | 16,15  | 16,70        | 16,43        | 107,7        |
| SC-345                     | 14,64  | 13,00        | 13,82        | 100,1        | 14,74  | 17,40        | 16,07        | 105,3        |
| SD 12850                   | 14,85  | 11,97        | 13,41        | 97,2         | 16,46  | 15,52        | 15,99        | 104,8        |
| ST 12937                   | 14,18  | 12,78        | 13,48        | 97,7         | 15,15  | 16,73        | 15,94        | 104,5        |
| <b>st. Jasmina KWS</b>     | <b>15,50</b>   | <b>13,10</b> | <b>14,30</b> | <b>103,6</b> | <b>15,97</b>   | <b>15,70</b> | <b>15,84</b> | <b>103,8</b> |
| 9K46                       | 14,52  | 12,82        | 13,67        | 99,1         | 14,94  | 16,70        | 15,82        | 103,7        |
| Legenda KWS                | 14,93  | 12,82        | 13,88        | 100,5        | 16,07  | 15,57        | 15,82        | 103,7        |
| SC-346                     | 14,71  | 12,80        | 13,76        | 99,7         | 14,44  | 16,93        | 15,69        | 102,8        |
| <b>st. Predator</b>        | <b>14,15</b>   | <b>13,21</b> | <b>13,68</b> | <b>99,1</b>  | <b>14,68</b>   | <b>16,22</b> | <b>15,45</b> | <b>101,3</b> |
| <b>st. fajták átlaga</b>   | <b>14,52</b>   | <b>13,08</b> | <b>13,80</b> | <b>100,0</b> | <b>14,79</b>   | <b>15,72</b> | <b>15,26</b> | <b>100,0</b> |
| MA 2013                    | 14,74  | 12,63        | 13,69        | 99,2         | 14,84  | 15,52        | 15,18        | 99,5         |
| MA 2014                    | 14,57  | 12,87        | 13,72        | 99,4         | 14,55  | 15,25        | 14,90        | 97,7         |
| HI 0880                    | 14,19  | 12,63        | 13,41        | 97,2         | 13,85  | 15,74        | 14,80        | 97,0         |
| <b>st. Amadea</b>          | <b>13,91</b>   | <b>12,92</b> | <b>13,42</b> | <b>97,2</b>  | <b>13,71</b>   | <b>15,24</b> | <b>14,48</b> | <b>94,9</b>  |
| HI 0881                    | 14,10  | 12,59        | 13,35        | 96,7         | 12,98  | 15,64        | 14,31        | 93,8         |
| HI 0932                    | 14,14  | 12,07        | 13,11        | 95,0         | 12,70  | 14,41        | 13,56        | 88,9         |
| Sylvia                     | 13,47  | 11,40        | 12,44        | 90,1         | 12,13  | 14,20        | 13,17        | 86,3         |
| <b>átlag</b>               | <b>14,20</b>   | <b>12,64</b> | <b>13,42</b> | <b>97,2</b>  | <b>14,39</b>   | <b>15,84</b> | <b>15,12</b> | <b>99,1</b>  |
| <b>SzD5%</b>               | <b>0,93</b>  | <b>0,92</b>  | <b>0,74</b>  |              | <b>2,33</b>  | <b>1,24</b>  | <b>1,68</b>  |              |
| <b>SzD5% st. átlagához</b> | <b>0,76</b>  | <b>0,75</b>  | <b>0,60</b>  |              | <b>1,90</b>  | <b>1,01</b>  | <b>1,37</b>  |              |
| <b>CV</b>                  | <b>4</b>   | <b>5,8</b>   | <b>2,6</b>   |              | <b>9,8</b>   | <b>6,2</b>   | <b>5,2</b>   |              |
| <b>Kísérletek száma</b>    | <b>3</b>   | <b>5</b>     |              |              | <b>3</b>   | <b>5</b>     |              |              |

**Cukorrépa fajtaösszehasonlító kísérletek összesített eredményei**  
*Totalized results of variety comparative trials on sugar beet varieties*  
**2009 - 2010**

**A2**

| Fajta<br>Variety           | K tartalom, mmol/100g répa<br><i>K content</i> |             |             |              | Na tartalom, mmol/100g répa<br><i>Na content</i> |             |             |              |
|----------------------------|--|-------------|-------------|--------------|--|-------------|-------------|--------------|
|                            | 2009   | 2010        | átlag       | %            | 2009   | 2010        | átlag       | %            |
| 9K47                       | 3,64   | 3,26        | 3,45        | 108,2        | 0,98   | 1,44        | 1,21        | 107,1        |
| SC-345                     | 3,12   | 2,99        | 3,06        | 95,8         | 0,74   | 1,31        | 1,03        | 90,7         |
| SD 12850                   | 3,57   | 3,13        | 3,35        | 105,0        | 1,26   | 1,47        | 1,37        | 120,8        |
| ST 12937                   | 3,35   | 2,98        | 3,17        | 99,2         | 1,10   | 1,33        | 1,22        | 107,5        |
| <b>st. Jasmina KWS</b>     | <b>3,34</b>                                    | <b>3,09</b> | <b>3,22</b> | <b>100,8</b> | <b>0,67</b>                                      | <b>1,27</b> | <b>0,97</b> | <b>85,8</b>  |
| 9K46                       | 3,72   | 3,44        | 3,58        | 112,2        | 1,02   | 1,40        | 1,21        | 107,1        |
| Legenda KWS                | 3,40   | 3,18        | 3,29        | 103,1        | 1,11   | 1,52        | 1,32        | 116,4        |
| SC-346                     | 3,11   | 2,96        | 3,04        | 95,1         | 0,82   | 1,31        | 1,07        | 94,2         |
| <b>st. Predator</b>        | <b>3,27</b>                                    | <b>2,98</b> | <b>3,13</b> | <b>98,0</b>  | <b>1,04</b>                                      | <b>1,40</b> | <b>1,22</b> | <b>108,0</b> |
| <b>st. fajták átlaga</b>   | <b>3,32</b>                                    | <b>3,06</b> | <b>3,19</b> | <b>100,0</b> | <b>0,93</b>                                      | <b>1,33</b> | <b>1,13</b> | <b>100,0</b> |
| MA 2013                    | 3,34   | 3,21        | 3,28        | 102,7        | 1,00   | 1,57        | 1,29        | 113,7        |
| MA 2014                    | 3,11   | 2,95        | 3,03        | 95,0         | 1,20   | 1,49        | 1,35        | 119,0        |
| HI 0880                    | 3,33   | 3,18        | 3,26        | 102,0        | 1,54   | 1,60        | 1,57        | 138,9        |
| <b>st. Amadea</b>          | <b>3,34</b>                                    | <b>3,11</b> | <b>3,23</b> | <b>101,1</b> | <b>1,09</b>                                      | <b>1,33</b> | <b>1,21</b> | <b>107,1</b> |
| HI 0881                    | 3,02   | 3,17        | 3,10        | 97,0         | 1,12   | 1,43        | 1,28        | 112,8        |
| HI 0932                    | 3,05   | 3,04        | 3,05        | 95,5         | 1,39   | 1,50        | 1,45        | 127,9        |
| Sylvia                     | 3,38   | 3,26        | 3,32        | 104,1        | 1,86   | 1,58        | 1,72        | 152,2        |
| <b>átlag</b>               | <b>3,29</b>                                    | <b>3,12</b> | <b>3,21</b> | <b>100,5</b> | <b>1,19</b>                                      | <b>1,43</b> | <b>1,31</b> | <b>115,9</b> |
| <b>SzD5%</b>               | <b>0,29</b>                                    | <b>0,19</b> | <b>0,22</b> |              | <b>0,70</b>                                      | <b>0,22</b> | <b>0,34</b> |              |
| <b>SzD5% st. átlagához</b> | <b>0,24</b>                                    | <b>0,16</b> | <b>0,18</b> |              | <b>0,57</b>                                      | <b>0,18</b> | <b>0,28</b> |              |
| <b>CV</b>                  | <b>5,3</b>                                     | <b>4,8</b>  | <b>3,2</b>  |              | <b>35,4</b>                                      | <b>12,4</b> | <b>12,5</b> |              |
| <b>Kísérletek száma</b>    | <b>3</b>                                       | <b>5</b>    |             |              | <b>3</b>   | <b>5</b>    |             |              |

**Cukorrépa fajtaösszehasonlító kísérletek összesített eredményei**  
*Totalized results of variety comparative trials on sugar beet varieties*  
**2009-2010**

**A2**

| Fajta<br>Variety           | N tartalom, mmol/100g répa<br><i>Na content</i> |             |             |              | Melasztartalom, %<br><i>Molassis content</i> |             |             |              |
|----------------------------|---|-------------|-------------|--------------|--|-------------|-------------|--------------|
|                            | 2009  | 2010        | átlag       | %            | 2009   | 2010        | átlag       | %            |
| 9K47                       | 2,05  | 2,11        | 2,08        | 91,2         | 1,53   | 1,55        | 1,54        | 99,4         |
| SC-345                     | 2,17  | 2,01        | 2,09        | 91,7         | 1,47   | 1,48        | 1,48        | 95,2         |
| SD 12850                   | 2,12  | 1,96        | 2,04        | 89,5         | 1,57   | 1,50        | 1,54        | 99,0         |
| ST 12937                   | 2,30  | 2,07        | 2,19        | 95,8         | 1,57   | 1,49        | 1,53        | 98,7         |
| <b>st. Jasmina KWS</b>     | <b>2,40</b>                                     | <b>2,20</b> | <b>2,30</b> | <b>100,9</b> | <b>1,54</b>                                  | <b>1,53</b> | <b>1,54</b> | <b>99,0</b>  |
| 9K46                       | 2,71  | 2,14        | 2,43        | 106,4        | 1,70   | 1,57        | 1,64        | 105,5        |
| Legenda KWS                | 2,10  | 1,77        | 1,94        | 84,9         | 1,53   | 1,47        | 1,50        | 96,8         |
| SC-346                     | 2,53  | 2,23        | 2,38        | 104,4        | 1,56   | 1,53        | 1,55        | 99,7         |
| <b>st. Predator</b>        | <b>2,52</b>                                     | <b>2,08</b> | <b>2,30</b> | <b>100,9</b> | <b>1,61</b>                                  | <b>1,50</b> | <b>1,56</b> | <b>100,3</b> |
| <b>st. fajták átlaga</b>   | <b>2,47</b>                                     | <b>2,09</b> | <b>2,28</b> | <b>100,0</b> | <b>1,59</b>                                  | <b>1,51</b> | <b>1,55</b> | <b>100,0</b> |
| MA 2013                    | 2,34  | 2,37        | 2,36        | 103,3        | 1,56   | 1,62        | 1,59        | 102,6        |
| MA 2014                    | 2,23  | 1,98        | 2,11        | 92,3         | 1,53   | 1,48        | 1,51        | 97,1         |
| HI 0880                    | 2,55  | 2,29        | 2,42        | 106,1        | 1,68   | 1,60        | 1,64        | 105,8        |
| <b>st. Amadea</b>          | <b>2,50</b>                                     | <b>1,99</b> | <b>2,25</b> | <b>98,5</b>  | <b>1,61</b>                                  | <b>1,49</b> | <b>1,55</b> | <b>100,0</b> |
| HI 0881                    | 2,40  | 2,17        | 2,29        | 100,2        | 1,55   | 1,56        | 1,56        | 100,3        |
| HI 0932                    | 2,31  | 2,34        | 2,33        | 102,0        | 1,57   | 1,59        | 1,58        | 101,9        |
| Sylvia                     | 2,11  | 1,74        | 1,93        | 84,4         | 1,62   | 1,48        | 1,55        | 100,0        |
| <b>átlag</b>               | <b>2,41</b>                                     | <b>2,09</b> | <b>2,25</b> | <b>98,7</b>  | <b>1,60</b>                                  | <b>1,53</b> | <b>1,57</b> | <b>101,0</b> |
| <b>SzD5%</b>               | <b>0,66</b>                                     | <b>0,28</b> | <b>0,28</b> | <b>12,3</b>  | <b>0,21</b>                                  | <b>0,08</b> | <b>0,09</b> | <b>5,8</b>   |
| <b>SzD5% st. átlagához</b> | <b>0,54</b>                                     | <b>0,23</b> | <b>0,23</b> | <b>10,1</b>  | <b>0,17</b>                                  | <b>0,07</b> | <b>0,07</b> | <b>4,5</b>   |
| <b>CV</b>                  | <b>16,7</b>                                     | <b>10,5</b> | <b>5,8</b>  |              | <b>7,9</b>                                   | <b>4,1</b>  | <b>2,8</b>  |              |
| <b>Kísérletek száma</b>    | <b>3</b>  | <b>5</b>    |             |              | <b>3</b>                                     | <b>5</b>    |             |              |



**Cukorrépaajták viselkedése a cercospórák levélfoltosságával szemben**  
*Totalized results of pathological provocation trial*

**2008-2010**

| Fajta<br><i>Variety</i>  | Fajtatípus a<br>bejelentés<br>alapján<br><i>Variety type<br/>by<br/>application</i> | Cercospórák levélfoltosság<br>( <i>Cercospora beticola</i> ) |      |      |   |      |      |  |
|--------------------------|---|--|------|------|---|------|------|--|
|                          |   | Provokációs kísérlet   |      |      | Rezisztencia<br>kategória (1-5)<br><i>Resistance category</i> |      |      | Kórtani<br>minősítés<br><i>Pathological<br/>result</i> |
|                          |   | Fertőzött levélfelület %<br><i>Infected leaf area</i>        |      |      |   |      |      |  |
|                          |   | 2008   | 2009 | 2010 | 2008  | 2009 | 2010 | (1-5)  |
| 9K47                     | RZ/CR   | -  | 28,3 | 21,7 | -   | 2    | 2    | <b>2</b>   |
| SC-345                   | RZ/CR   | -  | 33,3 | 40   | -   | 2,5  | 4    | <b>3</b>   |
| SD 12850                 | RZ  | 40   | 35   | 45   | 2   | 2    | 4    | <b>3</b>   |
| ST 12937                 | RZ  | -  | 45   | 50   | -   | 3    | 4    | <b>3</b>   |
| <b>st. Jasmina KWS</b>   | RZ/CR   | -  | 25,8 | 18,3 | -   | 2    | 2    | <b>2</b>   |
| 9K46                     | RZ/CR   | -  | 25   | 16,7 | -   | 2    | 2    | <b>2</b>   |
| Legenda KWS              | RZ  | -  | 18,3 | 16,7 | -   | 2    | 2    | <b>2</b>   |
| SC-346                   | RZ/CR   | -  | 31,7 | 51,7 | -   | 2,5  | 4    | <b>3</b>   |
| <b>st. Predator</b>      | RZ/CR   | -  | 32,5 | 35   | -   | 2,5  | 3    | <b>3</b>   |
| <b>st. fajtak átlaga</b> | -   | -  | -    | -    | -   | -    | -    | -  |
| MA 2013                  | RZ  | -  | 63,3 | 26,7 | -   | 4    | 3    | <b>3</b>   |
| MA 2014                  | RZ  | -  | 40   | 21,7 | -   | 3    | 2    | <b>2</b>   |
| HI 0880                  | RZ  | -  | 61,7 | 23,3 | -   | 4    | 3    | <b>3</b>   |
| <b>st. Amadea</b>        | RZ/CR   | -  | 48,3 | 21,7 | -   | 3    | 2    | <b>2</b>   |
| HI 0881                  | RZ/CR   | -  | 30   | 18,3 | -   | 2,5  | 2    | <b>2</b>   |
| HI 0932                  | RZ  | -  | 35   | 28,3 | -   | 3    | 3    | <b>3</b>   |
| Sylvia                   | Z   | -  | 55,8 | 55   | -   | 4    | 5    | <b>4</b>   |

**Rezisztencia  
kategóriák:**

- 1 = rezisztens / *resistant*
- 2 = mérsékelten rezisztens / *moderately resistant*
- 3 = közepesen fogékony / *middle susceptible*
- 4 = közepesnél fogékonyabb / *susceptible*
- 5 = nagyon fogékony / *highly susceptible*