



FÖLDMŰVELÉSÜGYI
MINISZTERIUM

HALÁSZATI ÖRÖK EGYENRUHÁJÁNAK MŰSZAKI LEÍRÁSA

Összeállította:
FM
Horgászati és Halgazdálkodási
Főosztálya



Jóváhagyta
a FM részéről:
Állami Földekért felelős
Helyettes Államtitkár



Jóváhagyta
a BM részéről:
Gazdasági Helyettes Államtitkár



1. Műszaki leírás: téli kabát

1.1. Külső leírás

Egyenes vonalú, combközépig érő, eleje közepe húzózárral záródó, takarópánttal ellátott, kapucnis bélelt kabát. A takarópánt patenttal záródik. Eleje és háta mellrésze szabott. Háta szabásvonalától derékrész szabásvonalig a hátán bőségthatás van mindkét oldalon.

Mindkét elején lent 1-1 rátűzött hólos zseb kerekített, mellrészen 1-1 rátűzött egy oldalon tasakrészrel kialakított zseb. Mindkét zseb fölött kerekített zsebfedő van mely 2-2 patenttal kapcsolódik a zsebekhez. Ujja egy részből szabott gallérja álló, melybe a kapucni elrejtethető. Derékrész vonalán zsinórjárat van tűzve, zsinór gomblyukon keresztül kivezetve. A zsinór zsinórvéggel és zsinórszabályozóval ellátott.

1.2. Méretábrázat

	XS	S	M	L	XL	2XL	3XL	4XL	5XL	Tűrés,"+"- cm
1/2 mellbőség karöltő alján mérve	50	54	58	62	66	70	74	78	82	1
Vállszélesség	23,8	24,4	25	25,6	26,2	26,8	27,4	28	28,6	0,5
Háta hossza gallér felvarrási vonaltól	71,0	71,0	73,5	76,0	76,0	78,5	81,0	81,0	81,0	1,5
Alsó zsebhól szélessége					4,0					0,3
Felső zsebfedő hossza					12,5					0,5
Felső zsebfedő szélessége					8					0,3
Felső zseb hossza					17,5					0,5
Felső zseb szélessége					12					0,3
Alsó zsebfedő hossza					8					0,3
Alsó zsebfedő szélessége					20					0,5
Alsó zseb hossza					18					
Alsó zseb szélessége					19,5					0,5

Páros és szimmetrikus alkatrészeknél a tűrés vagy csak „-”, vagy csak „+” irányba engedhető meg.

1.3. Kellék táblázat

Patent	Antikolt fém patent Mennyiség: 14 pár Helye: Zseb és zsebfedő, takarópánt.
Gumizsinór	Az alapanyag színével megegyező vagy egy árnyalattal sötétebb, vagy fekete. Helye: derékrész és kapucni
Zsinórszabályzó	Színe: fekete Helye: Derékrész és kapucni Mennyiség: 4 db

Zsinórvég záró	Színe: fekete Helye: Derékrész és kapucni Mennyiség: 4 db
Tépőzár	Színe: az alapanyag színével megegyező vagy egy árnyalattal sötétebb, vagy fekete. Helye: Gallér és húzózárpánt
Húzózár	GT-10-es bontható műanyag húzózár (az alapanyag színével megegyező vagy egy árnyalattal sötétebb) Mennyiség: 1 db Helye: elejeközép
Varrócérna	120-as Nm 100% poliészter (az alapanyag színével megegyező vagy egy árnyalattal sötétebb)
Nagyságjelző címke	Nyomott felirattal Mennyiség: 1 db Helye: Nyakkör stircelés vonalába befogva.
Kombinált címke	Nyomott felirattal Mennyiség: 1 db Tartalma: - Alapanyag összetétel - Mosási utasítás - Gyártó megnevezése - Méret nagyság - Gyártó minőségellenőrzési jelölése - Piktogram Helye: Bal oldalvarrásba aljátok kb.: 15 cm-re
Papírcímke	Helye: nagyságjelző címkébe belőni Mennyiség: 1 db
Műanyag tasak	1 db
Belővőszál	1 db
Cellux	

1.4. Összeállítandó alkatrészek

- eleje	2 db
- eleje taielrész	2 db
- háta taielrész	1 db
- háta	1 db
- háta alsórész	1 db
- takarópánt	1 db
- gallér	3 db
- bezec	2 db
- derékpánt	1 db
- ujj	2 db
- akasztó	1 db
- felső zsebfedő	4 db
- alsó zsebfedő	4 db
- felső zseb	2 db
- alsó zseb	2 db
- húzózárpánt (nyakkör)	1 db
- kapucni oldalrész	2 db
- kapucni középrész	1 db
- kapucni oldal elszegő	2 db

- kapucni alja elszegő 1 db

Közbélés:

- felső zsebfedő 2 db
- alsó zsebfedő 2 db
- takarópánt 1 db

Passzé:

- szélfogó 2 db

Steppelt bélés:

- eleje 2 db
- háta 1 db (vagy 2 db)
- ujjja 2 db

1.5. Általános gyártástechnológia

0,2 cm: - háta bőségajtás
- derékpánt felvarrása
- kapucni körbetűzése

0,2-0,8 cm: - eleje és háta szabásvonal
- zseb felvarrása
- zsebfedő körbetűzése
- válltűzése
- kapucni középrész

0,6 cm: - takarópánt körbetűzése
- karöltő tűzése
- gallér és elejeközép

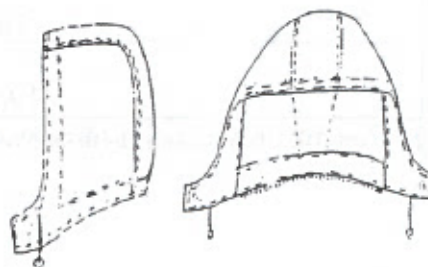
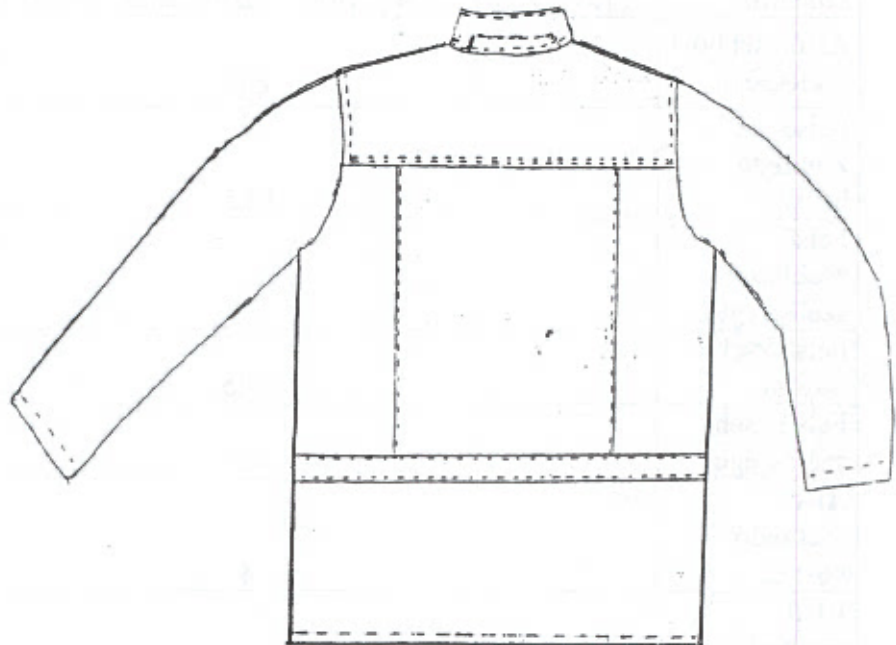
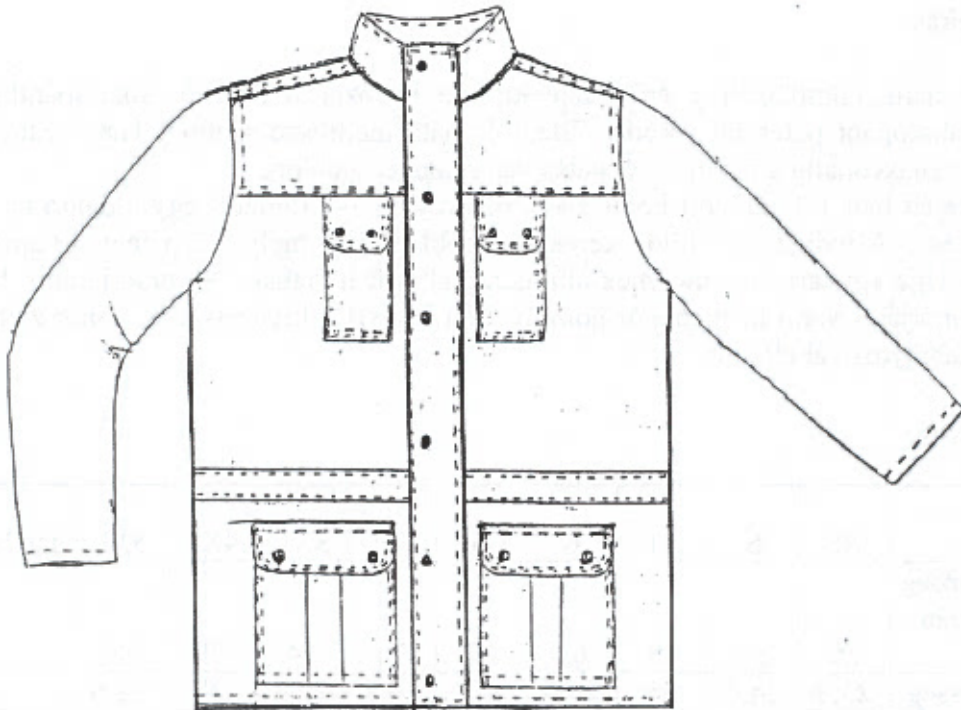
0,8 cm: - takarópánt felvarrási vonal visszatűzése
- alsó zsebfedő felvarrási vonal visszatűzése

1.6. Alapanyag műszaki jellemzői

Főanyag: 50% pamut, 50% poliészter ($\pm 3\%$)
250gr/m² ($\pm 5\%$) vízlepergető, olaj és szennytaszító Vadász zöld (GNS 004)

Steppelt bélés: 100% poliészter

1.7. Gyártmányrajz



2. Műszaki leírás: átmeneti kabát

2.1. Külalaki leírás

Egyenes vonalú, combközépig érő, eleje közepe húzózárral záródó, takarópánttal ellátott kabát. A takarópánt patenttal záródik. Eleje és háta mellrésze szabott. Háta szabásvonalától derékrész szabásvonalig a hátán bőséghatás van mindkét oldalon.

Mindkét elején lent 1-1 rátűzött hólos zseb, mellrészen 1-1 rátűzött egy oldalon tasakrésszel kialakított zseb. Mindkét zseb fölött kerekített zsebfedő van mely 2-2 patenttal kapcsolódik a zsebekhez. Ujja egyvarrásos, melynek alja gumival szabályozható. A gallérja álló. Derékrész vonalán zsinórjárat van tűzve, zsinór gomblyukon keresztül kivezetve. A zsinór zsinórvéggel és zsinórszabályozóval ellátott.

2.2. Méretábrázat

	XS	S	M	L	XL	2XL	3XL	4XL	5XL	Tűrés, "+"- cm
1/2 mellbőség karöltő alján mérve	50	54	58	62	66	70	74	78	82	1
Vállszélesség	23,8	24,4	25	25,6	26,2	26,8	27,4	28	28,6	0,5
Háta hossza gallér felvarrási vonalától	71,0	71,0	73,5	76,0	76,0	78,5	81,0	81,0	81,0	1,5
Alsó zsebhól szélessége	4,0									0,3
Felső zsebfedő hossza	12,5									0,5
Felső zsebfedő szélessége	8									0,3
Felső zseb hossza	17,5									0,5
Felső zseb szélessége	12									0,3
Alsó zsebfedő hossza	8									0,3
Alsó zsebfedő szélessége	20									0,5
Alsó zseb hossza	18									
Alsó zseb szélessége	19,5									0,5

Páros és szimmetrikus alkatrészeknél a tűrés vagy csak „-„ vagy csak „+” irányba engedhető meg.

2.3. Kellék táblázat

Patent	Antikolt fém patent Mennyiség: 14 pár Helye: Zseb és zsebfedőfedő, takarópánt.
Gumizsinór	Az alapanyag színével megegyező vagy egy árnyalattal sötétebb, vagy fekete. Helye: derékrész
Zsinórszabályzó	Színe: fekete Helye: Derékrész Mennyiség: 2 db
Zsinórvég záró	Színe: fekete Helye: Derékrész Mennyiség: 2 db
Gumi	2 cm széles fekete gumiszalag Helye: ujjá alja
Húzózár	GT-10-es bontható műanyag húzózár (az alapanyag színével megegyező vagy egy árnyalattal sötétebb) Mennyiség: 1 db Helye: elejeközép
Varrócérna	120-as Nm 100% poliészter (az alapanyag színével megegyező vagy egy árnyalattal sötétebb)
Nagyságjelző címke	Nyomott felirattal Mennyiség: 1 db Helye: Nyakkör stircelés vonalába befogva.
Kombinált címke	Nyomott felirattal Mennyiség: 1 db Tartalma: <ul style="list-style-type: none"> - Alapanyag összetétel - Mosási utasítás - Gyártó megnevezése - Méretnagyság - Gyártó minőségellenőrzési jelölése - Piktogram Helye: Bal oldalvarrásba aljátok kb.: 15 cm-re
Papírcímke	Helye: nagyságjelző címkébe belőni Mennyiség: 1 db
Műanyag tasak	1 db
Belövőszál	1 db
Cellux	Tasak leragasztásához

2.4. Összeállítandó alkatrészek

Főanyag:

- eleje 2 db
- eleje taielrész 2 db
- háta taielrész 1 db
- háta 1 db
- háta alsórész 1 db

- takarópánt	1 db
- gallér	2 db
- bezec	2 db
- derékpánt	1 db
- ujj	2 db
- akasztó	1 db
- felső zsebfedő	4 db
- alsó zsebfedő	4 db
- felső zseb	2 db
- alsó zseb	2 db

Közbélés:

- felső zsebfedő	2 db
- alsó zsebfedő	2 db
- takarópánt	1 db

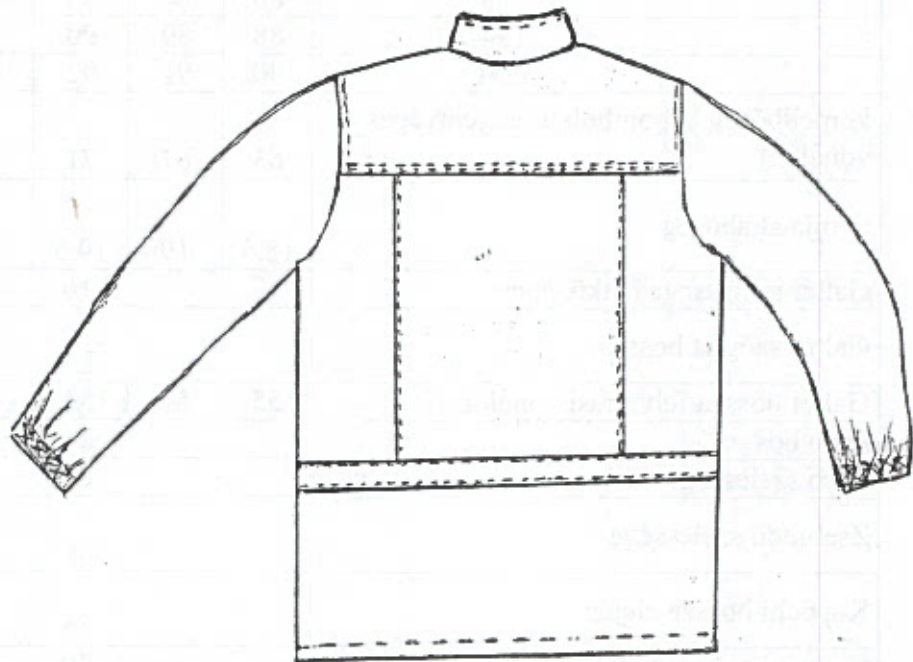
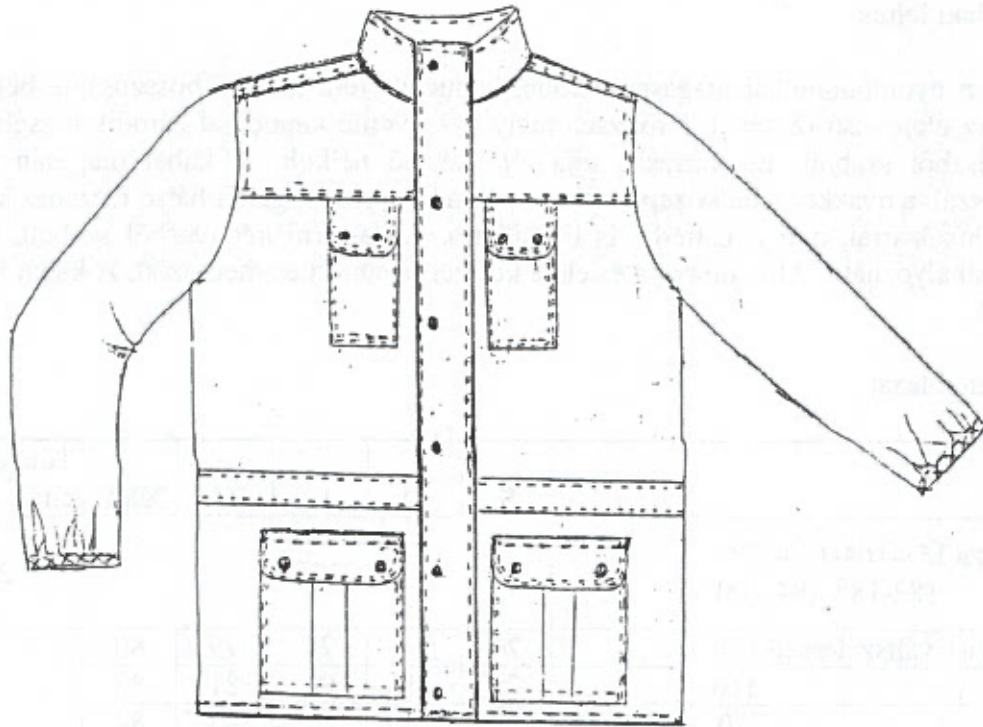
2.5. Általános gyártástechnológia

0,2 cm:	- háta hajtás levarrása - derékpánt felvarrása
0,2-0,8 cm:	- eleje és háta taitel - zseb felvarrása - zsebfedő körbetűzése - válltűzése
0,6 cm:	- takarópánt körbetűzése - karöltő tűzés - gallér és elejeszél
0,8 cm:	- takarópánt felvarrási vonal visszatűzése - alsó zsebfedő felvarrási vonal visszatűzése

2.6. Alapanyag műszaki jellemzői

Főanyag: 50% pamut, 50% poliészter (± 3 %)
250gr/m² (± 5 %) vízlepergető, olaj és szennytaszító Vadász zöld (GNS 004)

2.7. Gyártmányrajz



3.1. Műszaki leírás: esőkabát

3.1.1. Külalaki leírás

Elejeközépen nyomógombbal magasan záródó, kapucnis, térd alá érő hosszúságú, béleletlen esőkabát. Az eleje alsó részén 1-1 foltzseb mely 2-2 nyomó kapoccsal záródik a zsebhez. A háta két részből szabott. Egyvarrásos ujjja alja kezelő nélküli. A kabát magasan záródó gallérral készül, a nyakkör háta közepére akasztó van befogva. A gallér hátsó részéhez kapucni illeszthető húzózárral, ami a gallérba is behajtható. A kapucni két részből szabott, bősége zsinórral szabályozható. Alja, ujjja alja és eleje kétszer behajtott és megtűzött. A kabát varratai hegesztettek.

3.1.2. Méret táblázat

	S	M	L	XL	XXL	Tűrés, "+"- cm
Háta hossza 158-164-170-176 Középen 182-188-194-200			120 135			2
Ujjja hossza+ vállszélesség 158	76	77	78	79	80	1
164	78	79	80	81	82	
170	80	81	82	83	84	
176	82	83	84	85	86	
182	84	85	86	87	88	
188	86	87	88	89	90	
194	88	89	90	91	92	
200	90	91	92	93	94	
½ mellbőség begombolva (elejeátvágás vonalán)	63	67	71	75	79	1
½ ujjja aljabőség	18,5	19	19,5	20	20,5	0,7
Gallér szélessége hátközépen			10			0,3
Gallér szöglet hossza			7,5			0,3
Gallér hossza felvarrási vonalon	55	57	59	61	63	0,5
Zseb hossza			21			0,5
Zseb szélessége			20			0,3
Zsebfedő szélessége			8			
Kapucni hossza elején			55			0,5
Kapucni szélessége lent			30			

Páros és szimmetrikus alkatrészeknél a tűrés vagy csak „-„ vagy csak „+” irányba engedhető meg.

3.1.3. Kellék táblázat

Patent	Műanyag vagy fém patent Mennyiség: 10 pár Helye: Zseb zsebfedő, eleje takarópánt.
--------	---

Zsinór	Színe: fekete Helye: kapucni
Zsinórszabályzó	Színe: fekete Helye: kapucni Mennyiség: 2 db
Zsinórvég záró	Színe: fekete Helye: kapucni Mennyiség: 2 db
Hegesztő szalag	2 cm széles
Húzózár	Bontható műanyag húzózár (az alapanyag színével megegyező vagy egy árnyalattal sötétebb) Mennyiség: 1 db Helye: kapucni
Varrócérna	120-as Nm 100% poliészter (az alapanyag színével megegyező vagy egy árnyalattal sötétebb)
Tépőzár	2 cm széles garnitúra Színe: fekete
Nagyságjelző címke	Helye: kabát nyakkör háta közepébe, a gallér belső felvarrási vonalába. Szövött vagy nyomott felirattal.
Kombinált címke	Nyomott felirattal Mennyiség: 1 db Tartalma: <ul style="list-style-type: none"> - Alapanyag összetétel - Mosási utasítás - Gyártó megnevezése - Méretnagyság - Gyártó minőségellenőrzési jelölése - Piktogram Helye: Bal oldalvarrásba aljátok kb.: 15 cm-re
Papírcímke	Helye: nagyságjelző címkébe belőni Mennyiség: 1 db
Műanyag tasak	1 db
Belövőszál	1 db
Cellux	Tasak leragasztásához

3.1.4. Összeállítandó alkatrészek

Főanyag:

- eleje alsó rész 2 db
- háta+ eleje felsőrész + ujjá 2 db
- gallér 2 db
- akasztó 1 db
- kapucni tartó pánt 2 db
- zseb takarópánt 2 db
- zseb benyúláshoz alátét 2 db
- fél kapucni 2 db
- fél kapucni bélelő pánt alján 2 db

3.1.5. Általános gyártástechnológia

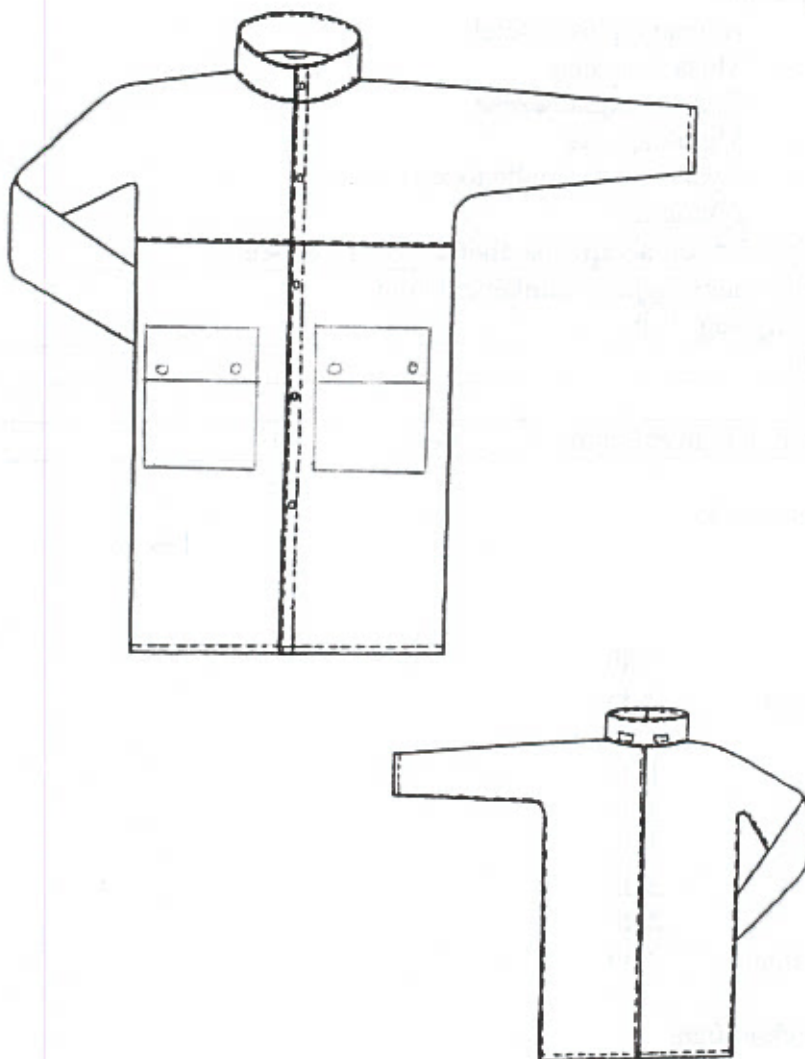
- 0,2 cm: - kapucni tartó pánt

- gallér tűzése körbe
 - gallér felvarrási vonalának tűzése
 - eleje szabásvonal tűzése
 - oldal és ujj összevarrás tűzése
 - tépőzárak felvarrása
 - takarópánt felső része
 - kapucni középvarrás tűzése
 - zseb felvarrása
- 0,2-3,0 cm: - eleje kétszer
- 0,2-4,0 cm: - kapucni aljapánt kétszer
- 0,5 cm: - zsebfedő felvarrási vonal visszatűzése
- 2,0 cm: - kapucni széle

3.1.6. Alapanyag műszaki jellemzői

Főanyag:
 100% poliészter (vadász zöld)
 100% poliuretán bevonattal
 minimum 155 gr/m²

3.1.7. Gyártmányrajz



3.2. Műszaki leírás: esőnadrág

3.2.1. Külső leírás

Egyenes vonalú, gumis derekú nadrág. Alja bőség patental szabályozható.

3.2.2. Méretábrázat

	S	M	L	XL	XXL	Tűrés, "+"- cm
Külső hossza	158-164	102				2
	170-176	110				
	182-188	118				
	194-200	126				
½ derékbőség gumi kihúzással	56	60	64	70	76	1
½ csípőbőség	56	60	64	70	76	1

Páros és szimmetrikus alkatrészeknél a tűrés vagy csak „-„ vagy csak „+” irányba engedhető meg.

3.2.3. Kellék táblázat

Patent	Műanyag vagy fém patent Mennyiség: 2 pár Helye: nadrág aljására
Hegesztő szalag	2 cm széles
Gumi	2 cm széles Helye: derékrész
Varrócérna	120-as Nm 100% poliészter (az alapanyag színével megegyező vagy egy árnyalattal sötétebb)
Nagyságjelző címke	Helye: derék gumiház tűzésbe hátközépen Mennyiség: 1 db Szövött vagy nyomott felirattal.
Kombinált címke	Nyomott felirattal Mennyiség: 1 db Tartalma: <ul style="list-style-type: none">- Alapanyag összetétel- Mosási utasítás- Gyártó megnevezése- Méretnagyság- Gyártó minőségellenőrzési jelölése- Piktogram Helye: derék gumiház tűzésbe hátközépen
Papírcímke	Helye: nagyságjelző címkébe belőni Mennyiség: 1 db
Műanyag tasak	1 db
Belövőszál	1 db
Cellux	Tasak leragasztásához

3.2.4. Összeállítandó alkatrészek

Főanyag:

- eleje 2 db
- háta 2 db

Tűzések, elszegések:

- 0,2 cm: - gumiház pánt visszatűzése
- 2,0 cm: - nadrág alja

3.2.5. Általános gyártástechnológia

-

3.2.6. Alapanyag műszaki jellemzői

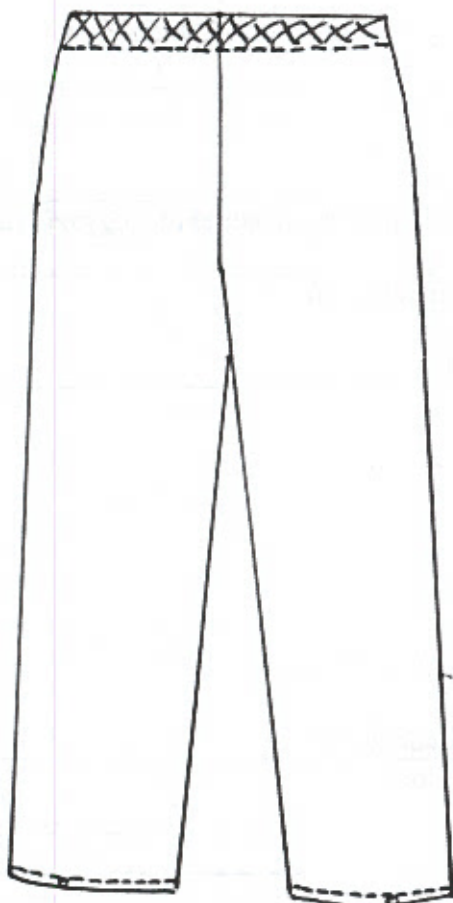
Főanyag:

100% poliészter

100% poliuretán bevonattal

minimum 155 gr/m²

3.2.7. Gyártmányrajz



4. Műszaki leírás: nyári nadrág

4.1. Külalaki leírás

Egyenes szárú svédzsebes derekas nadrág, háta farrészen takart húzózáras bevágott zseb van. Külsőszár és háta- elejefar kétszeresen tűzött. Oldalán kerekített zsebfedős hólos zseb van, mely egy patenttal záródik.

A nadrág eleje középvonalán a takart hasíték húzózáras. Az övpánton öt-hét darab övtartó van. Mindkét elejeszáron 1-1 az oldalon felé néző bőséghajtás. Alja kétszeri visszahajtás után szegett.

4.2. Méretábrázat

Részméret táblázat

Mérés helye	Méret	Tűrés
Oldalzsebfedő szélessége közepén	7,5 cm	0,3
Oldalzseb helye zsebfedő felvarrás vonalától	2,5 cm	0,2
Oldalzseb hól mélysége	4,0 cm	0,2
Oldalzseben hól levarrás felsőszélen	6,5 cm	0,3
Oldalzseben hól levarrása alsószélen	2,0 cm	0,3
Húzózár hossza elejébe	170 176-182 188-194	16,0 cm 18,0 cm 20,0 cm
Derékpánt szélessége	4,0 cm	0,2
Övtartók száma	46-48 50-64	5 db 7 db
Övtartó hossza	5,0 cm	0,2

Késméret táblázat

		46	48	50	52	54	56	58	60	62	64	Tűrés +, - cm
Külső hossz derékpánt felvarrástól	170	104										1
	176	108										
	182	112										
	188	116										
	194	120										
Belső hossz	170	82	81,5	81	80,5	80	79,5	79	78,5	78	77,5	1
	176	85,5	85	84,5	84	83,5	83	82,5	82	81,5	81	
	182	88,5	88	87,5	87	86,5	86	85,5	85	84,5	84	
	188	91,5	91	90,5	90	89,5	89	88,5	88	87,5	87	
	194	95	94,5	94	93,5	93	92,5	92	91,5	91	90,5	
1/2 derékbőség		42	44	46	48	50	52	54	56	58	60	1
1/2 csípőbőség (a deréktől kb. 17 cm-re mérve)		50	52	54	56	58	60	62	64	66	68	1
1/2 combbőség		33,8	35	36,2	37,4	38,6	39,8	41	42,2	43,4	44,6	1
1/2 aljabőség		20,6	21,2	21,8	22,4	23	23,6	24,2	24,8	25,4	26	1
Oldalzsebfedő hossza		19				20						0.5
Oldalzseb hossza		19				20						0.5

Oldalzseb szélessége	18,5	19,5	0.5
Farzsebfedő hossza	15,5	16,5	0.5
Farzseb hossza	17	18	0.5
Farzseb szélessége	15	16	0.5

4.3. Kellék táblázat

Patent	Antikolt fém patent Mennyiség: 3 pár Helye: Oldalzsebfedő, zseb és derékpánt
Húzózárr	RT-0-ás nem bontható műanyag húzózárr 13 cm hosszú (az alapanyag színével megegyező vagy egy árnyalattal sötétebb) Mennyiség: 2 db Helye: farzseb
Húzózárr	RT-10-es nem bontható műanyag húzózárr (az alapanyag színével megegyező vagy egy árnyalattal sötétebb) Mennyiség: 1 db Helye: elejehasíték
Varrócérna	120-as Nm 100% poliészter (az alapanyag színével megegyező vagy egy árnyalattal sötétebb)
Nagyságjelző címke	Nyomott felirattal Mennyiség: 1 db Helye: HK-en derékpánt visszatűzés vonalába
Kombinált címke	Nyomott felirattal Mennyiség: 1 db Tartalma: <ul style="list-style-type: none"> - Alapanyag összetétel - Mosási utasítás - Gyártó megnevezése - Méretnagyság - Gyártó minőségellenőrzési jelölése - Piktogram Helye: HK-en derékpánt visszatűzés vonalába
Papírcímke	Helye: nagyságjelző címkébe belőni Mennyiség: 1 db
Műanyag tasak	1 db
Belövőszál	1 db
Cellux	Tasak leragasztásához

4.4. Összeállítandó alkatrészek

Főanyagból:

- bal eleje 1 db
- jobb eleje 1 db
- háta far 2 db
- svédtasak alsó 2 db
- svédtasak felső 2 db

- farzsebpánt	2 db
- farzsebtasak	2 db
- farzseb eldolgozó pánt	2 db
- oldalzseb	2 db
- oldalzseb alsórész	2 db
- oldalzsebfedő	4 db
- sliccpánt	1 db
- övtartó	5-7 db
- derékpánt	2 db

Közbélés:

- zsebfedő	2 db
------------	------

4.5. Általános gyártástechnológia

Tűzések:

0,2 cm-0,8 cm	- eleje és háta far tűzése
	- svéd zsebszél tűzése
	- oldalzseb felvarrása
	- zsebfedő körbetűzése
	- külsőszár tűzése
0,8 cm	- oldalzsebfedő visszatűzése
0,2 cm	- övpánt tűzése
	- elejehasítékba húzószár tűzése (jobb)
	- farzseb
3,0 cm	- bal eleje hasíték tűzése

Szegések:

2,0 cm	- aljaszegése
--------	---------------

Reteszek helye

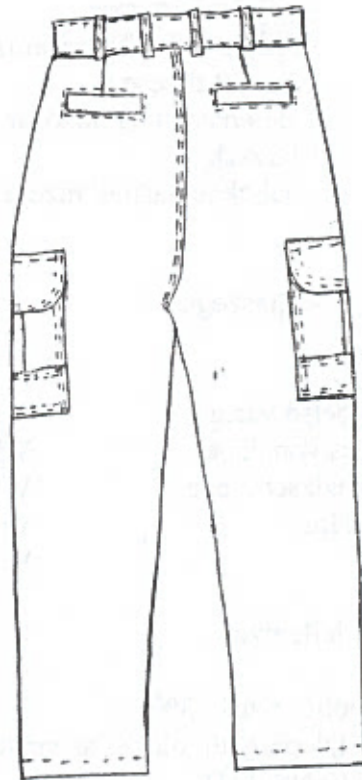
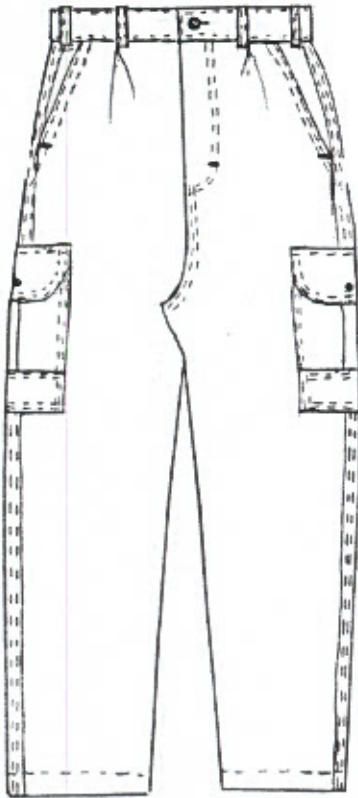
Slicc (kéttűs tűzés belső varrat)	Vízszintes
Slicc (bal eleje tűzés vonalába)	Vízszintes
Derékvonal alatt svédzseb vége	Vízszintes
Svédzseb oldalvonalon	Vízszintes
Övtartók	Vízszintes

4.6. Alapanyag műszaki jellemzői

50% pamut, 50% poliészter ($\pm 3\%$)
 250gr/m² ($\pm 5\%$) vízlepergető, olaj és szennytaszító
 Színe: vadász zöld (GNS 004)



4.7. Gyártmányrajz



5. Műszaki leírás: téli nadrág

5.1. Külalaki leírás

Egyenes szárú svédzsebes bélelt derekas nadrág, melynek a háta farrészen takart húzózáras bevágott zseb van. Külsőszár és háta- elejefar kétszeresen tűzött. Oldalán kerekített zsebfedős hólos zseb van, mely egy patenttal záródik.

A nadrág eleje középvonalán a takart hasíték húzózáras. Az övpánton öt-hét darab övtartó van. Mindkét elejeszáron 1-1 az oldalvonalak felé néző bőséghajtás. Alja kétszeri visszahajtás után szegett.

5.2. Méretábrázat

Részméret táblázat

Mérés helye	Méret	Tűrés
Oldalzsebfedő szélessége közepén	7,5 cm	0,3
Oldalzseb helye zsebfedő felvarrás vonalától	2,5 cm	0,2
Oldalzseb hól mélysége	4,0 cm	0,2
Oldalzseben hól levarrás felsőszélen	6,5 cm	0,3
Oldalzseben hól levarrása alsószélen	2,0 cm	0,3
Húzózár hossza elejébe	170 176-182 188-194	16,0 cm 18,0 cm 20,0 cm
Derékpánt szélessége	4,0 cm	0,2
Övtartók száma	48-48 50-64	5 db 7 db
Övtartó hossza	5,0 cm	0,2

Páros és szimmetrikus alkatrészeknél a tűrés vagy csak „-„ vagy csak „+” irányba engedhető meg.

Készméret táblázat

		46	48	50	52	54	56	58	60	62	64	Tűrés +, - cm
Külső hossz derékpánt felvarrástól	170	104										1
	176	108										
	182	112										
	188	116										
	194	120										
Belső hossz	170	82	81,5	81	80,5	80	79,5	79	78,5	78	77,5	1
	176	85,5	85	84,5	84	83,5	83	82,5	82	81,5	81	
	182	89	88,5	88	87,5	87	86,5	86	85,5	85	84,5	
	188	92,5	92	91,5	91	90,5	90	89,5	89	88,5	88	
	194	96	95,5	95	94,5	94	93,5	93	92,5	92	91,5	
1/2 derékbőség		42	44	46	48	50	52	54	56	58	60	1
1/2 csípőbőség (a deréktól kb. 17 cm-re mérve)		50	52	54	56	58	60	62	64	66	68	1
1/2 combbőség		33,8	35	36,2	37,4	38,6	39,8	41	42,2	43,4	44,6	1
1/2 aljabőség		20,6	21,2	21,8	22,4	23	23,6	24,2	24,8	25,4	26	1
Oldalzsebfedő hossza		19				20						0.5

Oldalzseb hossza	19	20	0.5
Oldalzseb szélessége	18,5	19,5	0.5
Farzsebfedő hossza	15,5	16,5	0.5
Farzseb hossza	17	18	0.5
Farzseb szélessége	15	16	0.5

5.3. Kellék táblázat

Patent	Antikolt fém patent Mennyiség: 3 pár Helye: Oldalzsebfedő, zseb és derékpánt
Húzózárr	RT-0-ás nem bontható műanyag húzózárr 13 cm hosszú (az alapanyag színével megegyező vagy egy árnyalattal sötétebb) Mennyiség: 2 db Helye: farzseb
Húzózárr	RT-10-es nem bontható műanyag húzózárr (az alapanyag színével megegyező vagy egy árnyalattal sötétebb) Mennyiség: 1 db Helye: eleje hasíték
Varrócérna	120-as Nm 100% poliészter (az alapanyag színével megegyező vagy egy árnyalattal sötétebb)
Nagyságjelző címke	Nyomott felirattal Mennyiség: 1 db Helye: HK-en derékpánt visszatűzés vonalába
Kombinált címke	Nyomott felirattal Mennyiség: 1 db Tartalma: - Alapanyag összetétel - Mosási utasítás - Gyártó megnevezése - Méretnagyság - Gyártó minőségellenőrzési jelölése - Piktogram Helye: HK-en derékpánt visszatűzés vonalába
Papírcímke	Helye: nagyságjelző címkébe belőni Mennyiség: 1 db
Műanyag tasak	1 db
Belövőszál	1 db
Cellux	

5.4. Összeállítandó alkatrészek

Főanyagból:

- bal eleje 1 db
- jobb eleje 1 db
- háta far 2 db
- svédtasak alsó 2 db vagy bélésanyag
- svédtasak felső 2 db vagy bélésanyag
- farzsebpánt 2 db

- farzsebtasak	2 db vagy bélésanyag
- farzseb eldolgozó pánt	2 db
- oldalzseb	2 db
- oldalzseb alsórész	2 db
- oldalzsebfedő	4 db
- sliccpánt	1 db
- övtartó	5-7 db
- derékpánt külső	2 db

Közbélés:

- zsebfedő	2 db
------------	------

Bélés:

- eleje	2 db
- háta	2 db

5.5. Általános gyártástechnológia

Tűzések:

0,2 cm-0,8 cm	- eleje és háta far tűzése - svéd zsebszél tűzése - oldalzseb felvarrása - zsebfedő körbetűzése - külsőszár tűzése
0,8 cm	- oldalzsebfedő visszatűzése
0,2 cm	- övpánt tűzése - elejehasítékba húzózár tűzése (jobb)
3,0 cm	- bal eleje hasíték tűzése (kéttűs géppel) 5,0 cm visszahajtva)

Szegések:

3,0 cm	- farzseb szegése (szélei 3 fon. Int. Tisztázva 3,5 cm visszahajtva) - oldalzseb szegése (szélei 3 fon. Int. Tisztázva 3,5 cm visszahajtva)
2,0 cm	- aljaszegése

Reteszek helye

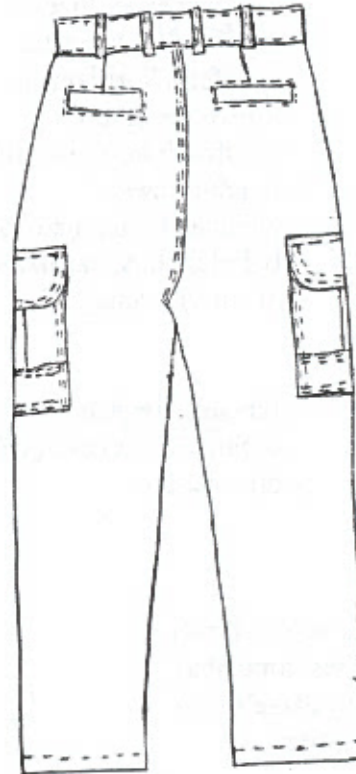
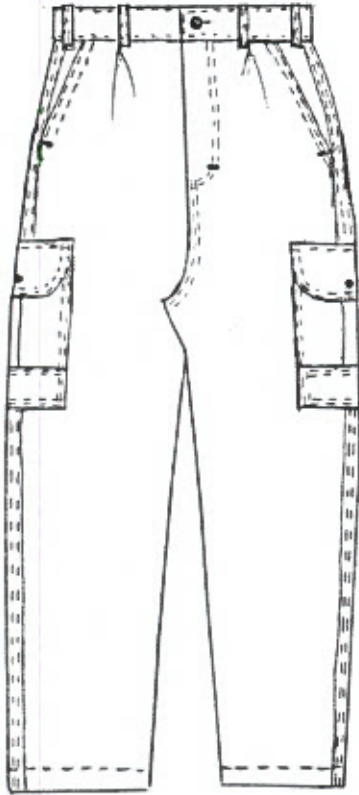
Slicc (kéttűs tűzés belső varrat)	Vízszintes
Slicc (bal eleje tűzés vonalába)	Vízszintes
Derékvonal alatt svédzseb vége	Vízszintes
Svédzseb oldalvonalon	Vízszintes
Övtartók	Vízszintes

5.6. Alapanyag műszaki jellemzői

Főanyag: 50% pamut, 50% poliészter ($\pm 3\%$)
 250gr/m² ($\pm 5\%$) vízlepergető, olaj és szennytaszító
 Színe: vadász zöld (GNS 004)

Bélés: 100% pamut

5.7. Gyártmányrajz



6. Műszaki leírás: hosszú ujjú ing

6.1. Külső leírás

Egyenes vonalú, eleje közepe 7 gombbal záródó hosszú ujjal készülő férfi ing. Gallérja nyaklécebe fogott. Bal eleje hamispántos, jobb eleje kétszeri behajtás után tűzött. Mellmagasságban zsebek vannak, melyek húzózárasak. Háta dupla taiel résszel, 1-1 bőséghajtással (karöltő felé hajlik) készül. Taielrész hátán és vállán díszítve. Hosszú ujj francia hasítékkal készül. Az ing ujjja alja csapott sarkú kézelőbe fogott, ujjja hasíték előtt 1-1 bőséghajtás és a kézelő 1 db gombbal záródik.

Az ing alja kétszeri behajtás után felszegve.

6.2. Méret táblázat

Részméret táblázat

Mérés helye	Méret cm	Tűrés „+”, „-”, cm
Gallér szöglet hossza	6,0	0,3
Előálló hossza	2,0	0,3
Nyakléc szélessége HK-en	3,1	0,3
Gallér szélessége HK-en	4,0	0,3
Zseb hossza	17,0	0,5
Zseb szélessége	14,5	0,5
Kézelő szélessége	6,0	0,3
Ujj hasíték hossza	12,5	0,5
Gomblyukak helye elejeszélről	1,5	0,3
Gomblyukak helye kézelő szélétől	1,5	0,3
Első gomblyuk kezdete eleje közepén gallérfelvarrási vonaltól:	4,0	0,3
Gomblyukak egymásközi távolsága elejeközépen:		
Tm: 170-	10,0	0,5
176	11,0	
188		
Gombok helye gomblyukaknak megfelelően		

Készméret táblázat

	Tm.	40	41	42	43	44	45	46	47	Tűrés "+", "-" " cm
Eleje hossza nyakcsúcstól	170- 176	78,5								1
	182- 188	82,5								
Háta hossza HK-en	170- 176	79								1
	182- 188	83								

Ujja hossza közepén (kézelő nélkül)	170- 176	56								1
	182- 188	60								
1/2 mellbőség hónaljvonalon		60	60	62	64	66	68	70	72	1
1/2 ujja bőség hónalj vonalon		24,5	24,5	25	25,5	26	26,5	27	27,5	1
Gallérbőség (lyuk kezdetétől gombig)		40	41	42	43	44	45	46	47	0,5

6.3. Kellék táblázat

Gomb	20-as kétlyukú műanyag gomb Mennyiség: 9 db +1 db - eleje 7 db - kézelő 2 db - pótgomb 1 db helye: elejeközépen utolsó gomb alatt az ing belső oldalán
Húzózár	RT-0-ás nem bontható húzózár 13 cm hosszú (az alapanyag színével megegyező vagy egy árnyalattal sötétebb) Mennyiség: 2 db
Varrócérna	120-as Nm 100% poliészter (az alapanyag színével megegyező vagy egy árnyalattal sötétebb)
Nagyságjelző címke	Nyomott felirattal Mennyiség: 1 db Helye: HK-en gallér visszatűzés vonalába közepén
Kombinált címke	Nyomott felirattal Mennyiség: 1 db Tartalma: - Alapanyag összetétel - Mosási utasítás - Gyártó megnevezése - Méretnagyság - Gyártó minőségellenőrzési jelölése - Piktogram Helye: bal oldalvarrás aljától 10-15 cm-re
Papírcímke	Helye: nagyságjelző címkébe belőni Mennyiség: 1 db
Gombostű	Csomagoláshoz Mennyiség: 7 db
Műanyag tasak	1 db
Mellkarton	1 db
Gallérpillangó	1 db
Nyakléc merevítő	1 db
Belövőszál	1 db
Cellux	Tasak ragasztásához

6.4. Összeállítandó alkatrészek

Alapanyagból:

- eleje 2 db
- háta 1 db
- taielrész (háta) 2 db
- ujjja 2 db
- hasíték elszegő 2 db
- kezelő 4 db
- zseb alsó 2 db
- zseb felsőrész 2 db
- gallér fekvő 2 db
- nyakléc 2 db

Vetex-ből:

- gallér 1 db
- kezelő fél 2 db
- nyakléc 1 db

6.5. Általános gyártástechnológia

Összeállító varrások:

5 fon.szegő-varró gép

3 fon.szegő-varró gép

sima hurok öltésű gép

Tűzések, varrások, elszegések:

0,2 cm: nyakléc körbetűzés, nyakléc felvarrási vonalának vissza tűzése, kezelő felvarrási vonal visszatűzése, ujjja hasítékpánt tűzés,

0,5 cm: nyakléc kigépelés, kezelő kigépelés, gallér körbetűzés, kezelő körbetűzés, bal elején hamispánt tűzés, húzózár felvarrása zsebre

0,2-0,8 cm: zseb felvarrása, válla tűzése, háta taiel tűzése

Szegések: - jobb elejeszél 2,5 cm
- ing aljaszegése 0,6 cm

6.6. Alapanyag műszaki jellemzői

Főanyag: 96693-H puplin 100% pamut

125gr/ m² (± 5%)



6.7. Gyártmányrajz



7. Műszaki leírás: pulóver

7.1. Külalaki leírás

Egyenes vonalú, csípőig érő, „V” nyakkivágású polár pulóver. Eleje vállrésze és könyökrésze megerősített. Elején mellmagaságba a megerősítő anyagból egy takart húzózáras csapott sarkú foltzseb van felvarrva. Nyakkivágása, ujjá alja és alja passzéval eldolgozott.

7.2. Méret táblázat

Kézméret táblázat

	XS	S	M	L	XL	2XL	3XL	4XL	5XL	Tűrés, "+"- cm
1/2 mellbőség karöltő alján mérve	50	54	58	62	66	70	74	78	82	1
Eleje hossza (vállvarrás és passzé-felvarrás találkozási pontjától) aljapasszéval	64,0		70,0		76,0		82,0			1,5
Ujjá hossza passzéval	57,0		61,0		65,0		69,0			1,0
Zseb szélessége	12,5		13,5		14,5					0,5
Zseb hossza	19,5		20,5		21,5					0,5

Páros és szimmetrikus alkatrészeknél a tűrés vagy csak „-”, vagy csak „+” irányba engedhető meg.

7.3. Kellék táblázat

Húzózá	Rt-10-es nem műanyag húzózá (az alapanyag színével megegyező vagy egy árnyalattal sötétebb) Mennyiség: 1 db Helye: foltzseb
Varrócérna	120-as Nm 100% poliészter (az alapanyag színével megegyező vagy egy árnyalattal sötétebb)
Nagyságjelző címke	Nyomott felirattal Mennyiség: 1 db Helye: Nyakkör passzé felvarrás vonalába befogva.
Kombinált címke	Nyomott felirattal Mennyiség: 1 db Tartalma: - Alapanyag összetétel - Mosási utasítás - Gyártó megnevezése - Méret nagyság - Gyártó minőségellenőrzési jelölése - Piktogram Helye: Bal oldalvarrásba aljátok kb.: 15 cm-re
Papírcímke	Helye: nagyságjelző címkébe belőni Mennyiség: 1 db

Műanyag tasak	1 db
Belövőszál	1 db
Cellux	Tasak leragasztásához

7.4. Összeállítandó alkatrészek

Főanyag:

- eleje 1 db
- háta 1 db
- ujjá 2 db

Megerősítő anyag:

- felső zseblap 1 db
- zseblap 1 db
- könyökfolt 2 db
- vállfolt 2 db

Passzé:

- nyakpasszé
- ujjá passzé
- alja passzé

7.5. Általános gyártástechnológia

- 0,2-0,8 cm: - vállerosító felvarrása
- zseb felvarrása
- könyökerősítő felvarrása
- 0,6 cm: - húzózár bevarrása

7.6. Alapanyag műszaki jellemzői

Főanyag: 100% poliészter

Passzé: 50% pamut, 50% poliészter ($\pm 3\%$)

Megerősítő anyag: 60% pamut, 40% poliészter ($\pm 3\%$)

7.7. Gyártmányrajz



8.1. Műszaki leírás: pamut póló (kerek nyakú rövid ujjú)

8.1.1. Külalaki leírás

Rövid ujjú, oldalvarrással kialakított póló. Nyakkörön szegőpánttal (passzéval) ellátott, mely fedővarrattal erősített. Az alja és ujjja alja felhajtott, és fedővarrattal felvarrt

8.1.2. Méret táblázat

	XXS	XS	S	M	L	XL	2XL	3XL	4XL	Tűrés "+", "-"
1/2 mellbőség hónaljvonalon mérve	44	48	52	56	60	64	70	76	82	1
Háta hossza HK-en passzé felvarrástól	71	73	73			75		77		1
Vállszélesség	15	16	17	18	19	20	21	22	23	0,5
Ujja hossza közepén	21	22	22	23	24	24	25	26	26	0,5
1/2 ujj bőség	22	23	24	25	26	27	28	29	30	0,5
Nyakkör szegőpánt szélessége	2,5									0,2
Varrásrögzítő kelmeszalag szélessége	1,2									0,2

Páros és szimmetrikus alkatrészeknél az eltérés csak mínusz vagy csak plusz irányú lehet.

8.1.3. Kellék táblázat

Megnevezés	Megjegyzés
Cérna	120-as Nm. 100% poliészter Színe: alapanyag színével megegyező vagy egy árnyalattal sötétebb.
Nagyságjelző címke	Mennyiség: 1 db Helye: háta nyakkör elszegő visszatűzésbe
Kombinált kresz címke	Mennyiség: 1 db Helye: bal oldalvarrás
Papírcímke	Mennyiség: 1 db Helye: nagyságjelző címkébe belőni Tartalma: - Termék megnevezése - Gyártó neve - méretnagyság - nyersanyag összetétel - gyártó minőségellenőrzési jelölése - piktogram
Belövőszál	Mennyiség: 1 db Helye: nagyságjelző címkébe
Műanyag tasak	Mennyiség: 1 db
Cellux	Tasak leragasztásához.

8.1.4. Összeállítandó alkatrészek

<i>Főanyag</i>	<i>db</i>
Eleje	1
Háta	1
Ujja	2
Vállrősítő szalag	2
<i>Passzé</i>	
Nyakkör elszegő	1

8.1.5. Általános gyártástechnológia

8.1.6. Alapanyag műszaki jellemzői

100% pamut
180gr/m² (± 5%)
Színe: 6693-H

8.1.7. Gyártmányrajz



8.2. Műszaki leírás: pamut póló (kerek nyakú hosszú ujjú)

8.2.1. Külső leírás

Hosszú ujjú, oldalvarrással kialakított póló. Nyakkörön szegőpánttal (passzéval) ellátott, mely fedővarrattal erősített. Az alja és ujjja alja felhajtott, és fedővarrattal felvarrt.

8.2.2. Méret táblázat

	XXS	XS	S	M	L	XL	2XL	3XL	4XL	Tűrés "+", "-"
1/2 mellbőség hónaljvonalon mérve	44	48	52	56	60	64	70	76	82	1
Háta hossza HK-en passzé felvarrástól	71	73		73		75		77		1
Vállszélesség	15	16	17	18	19	20	22	23	24	0,5
Ujj hossza közepén	56	56	58	58	60	60	62	62	64	0,5
1/2 ujj bőség	22	23	24	25	26	27	29	30	31	0,5
Nyakkör szegőpánt szélessége	2,5									0,2
Varrásrögzítő kelmeszalag szélessége	1,2									0,2

Páros és szimmetrikus alkatrészeknél az eltérés csak mínusz vagy csak plusz irányú lehet.

8.2.3. Kellék táblázat

Megnevezés	Megjegyzés
Cérna	120-as Nm. fehér 100% poliészter
Nagyságjelző címke	Mennyiség: 1 db Helye: háta nyakkör visszatűzésbe
Kombinált kresz címke	Mennyiség: 1 db Helye: bal oldalvarrás
Papírcímke	Mennyiség: 1 db Helye: nagyságjelző címkébe belőni Tartalma: - termék megnevezése - gyártó neve - méret nagyság - nyersanyag összetétel - gyártó minőségellenőrzési jelölése - piktogram
Belövőszál	Mennyiség: 1 db Helye: nagyságjelző címkébe
Műanyag tasak	Mennyiség: 1 db
Cellux	Tasak leragasztásához.

8.2.4. Összeállítandó alkatrészek

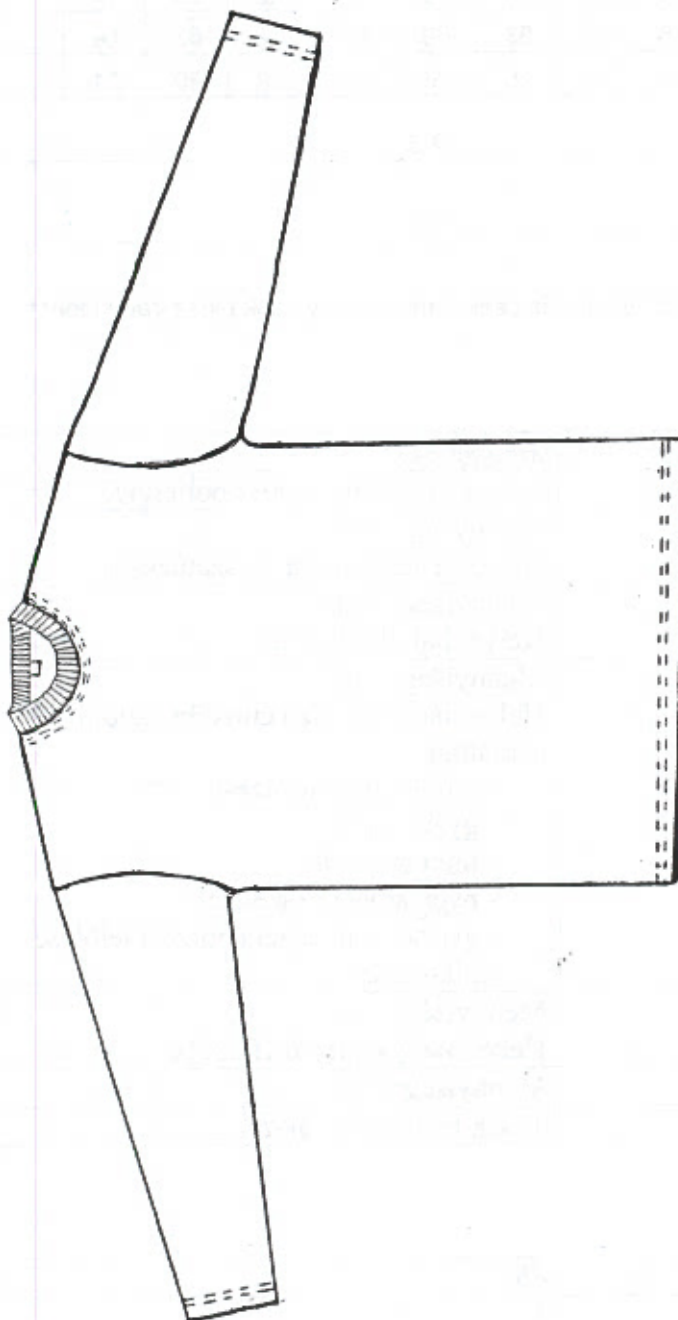
Főanyag	db
Eleje	1
Háta	1

Ujja	2
Vállrősítő szalag	2
Passzé	
Nyakkör elszegő	1

- 8.2.5. Általános gyártástechnológia
8.2.6. Alapanyag műszaki jellemzői

100% pamut
200 gr/m² (± 5 %)
Színe: fehér

- 8.2.7. Gyártmányrajz



8.3. Műszaki leírás: pamut póló (3 gombos ing rövid ujjú)

8.3.1. Külső leírás

Rövid ujjú, félig nyitott elejével kialakított, galléros póló. Az eleje középvonalon lévő hasíték három gombbal záródik. A legfelső gomblyuk vízszintes, a többi függőleges irányú. Az alja és az ujjja alja felhajtott, és fedővarrattal felvarrt. Vállvarrása, belül az alapkelméből készült szalaggal erősített.

8.3.2. Méret táblázat

Rész méret táblázat

Mérés helye	Méret cm	Tűrés +, - cm
Eleje hasíték hossza	16,0	0,5
Előálló hossza	1,7	0,3
Vállvarrás rögzítő kelme szélessége	1,5	0,3
Gallér felvarrást fedő pánt szélessége	1,2	0,2
Gomblyuk helye elejeközéptől vízszintes (kezdete)	1,2	0,2
Gomblyuk helye elejeközéptől függőleges (közepe)	1,5	0,2
Második gomblyuk helye első gomblyuktól (kezdete)	4,5	0,2
Harmadik gomblyuk helye első gomblyuktól (kezdete)	10,0	0,2
Gombok helye elejeközéptől	1,8	0,2

Páros és szimmetrikus alkatrészeknél a tűrés vagy csak „-”, vagy csak „+” irányba engedhető meg.

Gallér hossza:	XS	34 cm
	S-M	36 cm
	L-XL	40 cm
	XXL-XXXL	42 cm

Kész méret táblázat:

	XS	S	M	L	XL	XXL	XXXL	Tűrés +, -
Háta hossza HK-en	70,0	72,0	74,0	74,0	76,0	76,0	78,0	1,0 cm
1/2 mellbőség hónalj vonalán	48,0	52,0	56,0	60,0	64,0	68,0	72,0	1,0 cm
1/2 aljabőség	48,0	52,0	56,0	60,0	64,0	68,0	72,0	1,0 cm
Ujjja hossza vállcsúcstól	21,0	22,0	23,0	23,0	23,0	24,0	24,0	0,5 cm
1/2 Ujjja bőség hónalj vonalán	23,0	24,0	25,0	26,0	27,0	28,0	29,0	0,5 cm
Vállszélesség	16,3	17,3	18,3	19,4	20,4	21,4	22,4	0,3 cm

8.3.3. Kellék táblázat

Gomb	20-as kétlyukú műanyag gomb Mennyiség: 3 db - eleje 3 db
Varrócérna	120-as Nm 100% poliészter (az alapanyag színével megegyező vagy egy árnyalattal sötétebb)

Nagyságjelző címke	Nyomott felirattal Mennyiség: 1 db Helye: HK-en gallér elszegőpánt visszatűzés vonalába
Kombinált címke	Nyomott felirattal Mennyiség: 1 db Tartalma: - Alapanyag összetétel - Mosási utasítás - Gyártó megnevezése - Gyártó minőségellenőrzési jelölési - Méret nagyság - Piktogram Helye: bal oldalvarrás aljától 10-15 cm-re
Papírcímke	Helye: nagyságjelző címkébe belőni Mennyiség: 1 db
Műanyag tasak	1 db
Belövőszál	1 db
Cellux	Tasak leragasztásra

8.3.4. Összeállítandó alkatrészek

Főanyag:

- Eleje	1 db
- Háta	1 db
- Ujja	2 db
- Háta nyakkör erősítő	1 db
- Elejepánt	1 db
- Vállvarrás erősítőpánt	2 db
- Nyakkör elszegő pánt	1 db

Kötött anyag

- Gallér	1 db
----------	------

Ragasztóbélés:

- Elejepánt	1 db
-------------	------

8.3.5. Általános gyártástechnológia

0,2 cm:	- eleje hasíték szélének tűzése - gallérfelvarrást fedő pánt tűzése
0,6 cm:	- ujja és válla díszűzés
2,5 cm:	- ujja alja szegése - alja szegése
3,5 cm:	- elejepánt tűzése

8.3.6. Alapanyag műszaki jellemzői

180-200 gr/m² (± 5 %)
Piqué anyag 100 % pamut
Színe: 6693-H

8.3.7. Gyártmányrajz



8.4. Műszaki leírás: pamut póló (rövid ujjú ing)

8.4.1. Külalaki leírás

Egyenes vonalú, eleje közepe 7 gombbal záródó rövid ujjal készülő férfi ing. Gallérja nyaklécebe fogott. Bal eleje hamispántos, jobb eleje kétszeri behajtás után tűzött. Mellmagasságban zsebek vannak, melyek húzózárasak. Háta dupla taiel résszel, 1-1 bőségajtással (karöltő felé hajlik) készül. Taielrész hátán és vállán díszítve. Az ing alja és ujjja alja kétszeri behajtás után felszegett.

8.4.2. Méretábrázat

Részmeret táblázat

Mérés helye	Méret cm	Tűrés „+”, „-”, cm
Gallér szöglet hossza	6,0	0,3
Előálló hossza	2,0	0,3
Nyakléc szélessége HK-en	3,1	0,3
Gallér szélessége HK-en	4,0	0,3
Zseb hossza	17,0	0,5
Zseb szélessége	14,5	0,5
Gomblyukak helye elejeszélőtől	1,5	0,3
Gomblyukak helye kézelő szélétől	1,5	0,3
Első gomblyuk kezdete eleje közepén gallérfelvarrási vonaltól:	4,0	0,3
Gomblyukak egymásközi távolsága elejeközépen: Tm: 170-176 182-188	10,0 11,0	0,5
Gombok helye gomblyukaknak megfelelően		

Készmeret táblázat

	Tm.	40	41	42	43	44	45	46	47	Tűrés "+", "-", cm
Eleje hossza nyakcsúctól	170-176	78,5								1
	182-188	82,5								
Háta hossza HK-en	170-176	79								1
	182-188	83								
Ujja hossza közepén (kézelő nélkül)	170-176	37								1
	182-188	38								
1/2 mellbőség hónaljvonalon		60	60	62	64	66	68	70	72	1
1/2 ujjabőség hónalj vonalon		24,5	24,5	25	25,5	26	26,5	27	27,5	1
Gallérbőség (lyuk kezdetétől gombig)		40	41	42	43	44	45	46	47	0,5

8.4.3. Kellék táblázat

Gomb	20-as kétlyukú műanyag gomb Mennyiség: 7 db +1 db - eleje 7 db - pótgomb 1 db helye: elejeközépen utolsó gomb alatt az ing belső oldalán
Húzózár	RT-0-ás nem bontható húzózár 13 cm hosszú (az alapanyag színével megegyező vagy egy árnyalattal sötétebb) Mennyiség: 2 db
Varrócérna	120-as Nm 100% poliészter (az alapanyag színével megegyező vagy egy árnyalattal sötétebb)
Nagyságjelző címke	Nyomott felirattal Mennyiség: 1 db Helye: HK-en gallér visszatűzés vonalába középen
Kombinált címke	Nyomott felirattal Mennyiség: 1 db Tartalma: - Alapanyag összetétel - Mosási utasítás - Gyártó megnevezése - Méretnagyság - Gyártó minőségellenőrzési jelölése - Piktogram Helye: bal oldalvarrás aljától 10-15 cm-re
Papírcímke	Helye: nagyságjelző címkébe belőni Mennyiség: 1 db
Gombostű	Csomagoláshoz Mennyiség: 7 db
Műanyag tasak	1 db
Mellkarton	1 db
Gallérpillangó	1 db
Nyakléc merevítő	1 db
Belövőszál	1 db
Cellux	Tasak ragasztásához

8.4.4. Összeállítandó alkatrészek

Alapanyagból:

- eleje 2 db
- háta 1 db
- taielrész (háta) 2 db
- ujjja 2 db
- zseb alsó 2 db
- zseb felsőrész 2 db
- gallér fekvő 2 db
- nyakléc 2 db

Vetex-ből:

- gallér 1 db
- nyakléc 1 db

8.4.5. Általános gyártástechnológia

Összeállító varrások:

5 fon.szegő-varró gép

3 fon.szegő-varró gép

sima hurok öltésű gép

Tűzések, varrások, elszegések:

0,2 cm: nyakléc körbetűzés, nyakléc felvarrási vonalának visszatűzése,

0,5 cm: nyakléc kigépelés, gallér körbetűzés, kezelő körbetűzés, bal elején hamispánt tűzés, húzózár felvarrása zsebre

0,2-0,8 cm: zseb felvarrása, válla tűzése, háta taiel tűzése

Szegések: - jobb elejeszél 2,5 cm
- ing aljaszegése 0,6 cm

8.4.6. Alapanyag műszaki jellemzői

Főanyag

96693-H puplin 100% pamut

125gr/ m² (± 5%)

8.4.7. Gyártmányrajz



9. Műszaki leírás: félcipő (vízálló)

9.1. Külső leírás

Barna színű, hidrofobizált, teljesbarkás marhabőr felhasználásával gyártott, speciális félcipő, fűzős kivitelben, egyenetlen terepviszonyok között is használható. A lábbelin fém fűzőfül van, amelyek közül egy pár nyitott, a többi zárt kivitelű egy fél párban.

A fej- a szár- és a kéreg rész teljes felületén a formatartást biztosító, termoplasztikus ragasztással rögzíthető vlies anyaggal ellátott. A békanyelv kialakítása a vízállóság figyelembevételével készül.

A lábbeli vízállóságot és vízgőzáteresztő képességet biztosító membránnal készül. A lábbeli gallérrészen, továbbá a nyelv formázott középrészén 6 mm vastag nyílcellás habanyag lett alkalmazva. Ez puha szártetőt és párnázott kialakítást biztosít a külső és belső bokarészen, valamint a vízgőz és légáteresztést is segíti. A lábbeli antisztatikussága célszerűen, a foglalatpélés és talpbetéten keresztül biztosítható. A lábbeliben egy cserélhető, antisztatikus betét került elhelyezésre.

A lábbeli csúszásbiztos, antisztatikus, speciális sárkidobással, olaj- és benzinálló talppal rendelkezik, amelynek járófelülete vulkanizált gumi, a járótalp és a felsőrész között energiaelnyelő PUR habanyag van, amely kényelmes járást biztosít. A talp felerősítése célszerűen direktfröccsöntött eljárással készült, amely egyidejűleg a lábbeli alsórészének vízzáróságát is biztosítja. A talp az orr-részen min. 16 mm-es, sarokrészen 15 mm-es felhajlással rendelkezik, mely kedvezőbb lépő és gördülő mozgást biztosít. A lábbeli sarok és lágyékrészébe egy merevítő került beépítésre, mely a talp csavarodását hivatott kiküszöbölni.

A lábbelinek ki kell elégíteni a jelen műszaki leírásban, azon belül az MSZ EN ISO 20347:2012 szabványban foglalt, az I/A, O2, WR, FO, SRC védelmi szintnek megfelelő minőségi követelményeket.

9.2. Méret táblázat

A lábbeli méret nagysága 36-50 közötti francia (EUR) számozásban készül.

9.3. Kellék táblázat

9.4. Összeállítandó alkatrészek

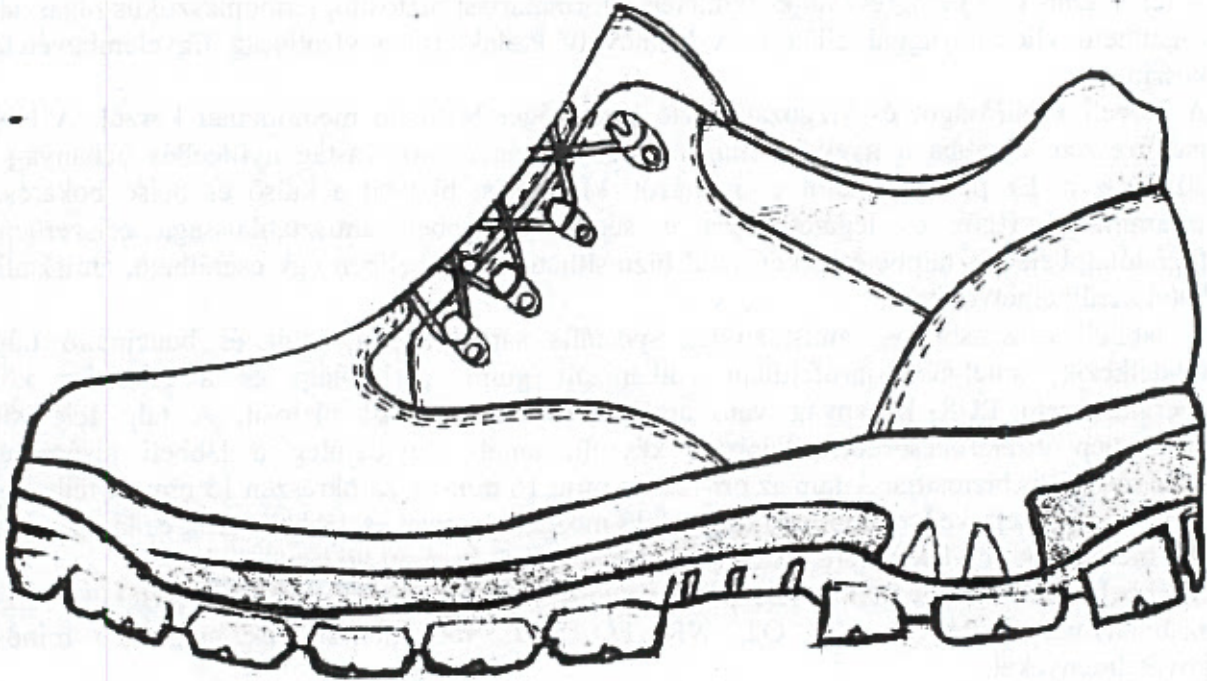
9.5. Általános gyártástechnológia

9.6. Alapanyag műszaki jellemzői

Alkatrész	Anyag	Szín
felső rész	teljes barkás hidro marhabőr 2,0-2,2 mm	barna
sarokfolt, nyelv	hidro felső rész textil	fekete
fej-szárbélés, nyelvbélés	vízhatlan membránbélés textil	szürke
nyelvtető-, gallérbélés	lyukacsos textil	fekete
kéregbélés	membrános textilbélés 0,80 mm	fekete
lábkényelmi betét	neutrális egész filc betét	antisztatikus
talp	2 minőségű direktfröccsöntött PU/gumi	fekete / fekete
foglaló tb.	varrható textil 2,5 mm	antisztatikus
kéreg	rostmüdbőr anyag 1,5 mm	

ormerevítő	thermoplasztikus anyag 1,20 mm	
tűzés	polyester vízlepergető céna	fekete
fűző	vízlepergető gömbölyű 100 cm	fekete

9.7. Gyártmányrajz



10. Műszaki leírás: bakancs (vízálló)

10.1. Külső leírás

Barna színű, hidrofobizált, teljesbarkás marhabőr felhasználásával gyártott, speciális száraz lábbeli fűzős kivitelben, egyenetlen terepviszonyok között is használható. A lábbelin fém fűzőfül van, amelyek közül három pár nyitott, a többi zárt kivitelű egy fél párban.

A fej- a szár- és a kéregrészt teljes felületén a formatartást biztosító, termoplasztikus ragasztással rögzíthető vlies anyaggal ellátott. A nyelv alsó és a sarokhajlat betét hidrofobizált kikészítésű 1,1-1,3 mm vastag marhabőrből készül. A kéregborító feletti sarokhajlat betét a járás közbeni kényelmet szolgálja, a nyomási pontok kialakulásának megakadályozásával. A békanyelv anatómiai formázása textilvázas, termoplasztikus anyaggal történik párnázott kivitelben, kialakítása a vízállóság figyelembevételével készül.

A lábbeli vízállóságot és vízgőzáteresztő képességet biztosító membránnal készül. A lábbeli szárrészen, a szartetőről a kéregrészt átmenetig és a kéregmeregítő vonalában körben, továbbá a nyelv formázott középrészen 6 mm vastag nyílcellás habanyag lett alkalmazva. Ez puha szartetőt és párnázott kialakítást biztosít a külső és belső bokarészen, valamint a vízgőz és légáteresztést is segíti. A lábbeli antisztatikussága célszerűen, a foglalótalpbélés és talpbetéten keresztül biztosítható. A lábbeliben egy cserélhető, antisztatikus betét került elhelyezésre.

A lábbeli csúszásbiztos, antisztatikus, speciális sárkidobással, olaj- és benzinálló talppal rendelkezik, amelynek járófelülete vulkanizált gumi, a járótalp és a felsőrész között energiaelnyelő PUR habanyag van, amely kényelmes járást biztosít. A talp felerősítése célszerűen direktroccsöntött eljárással készült, amely egyidejűleg a lábbeli alsórészének vízzáróságát is biztosítja. A talp az orr-részen min. 16 mm-es, sarokrészen 15 mm-es felhajlással rendelkezik, mely kedvezőbb lépő és gördülő mozgást biztosít. A lábbeli sarok és lágyékrészébe egy merevítő került beépítésre, mely a talp csavarodását hivatott kiküszöbölni.

A lábbelinek ki kell elégíteni a jelen műszaki leírásban, azon belül az MSZ EN ISO 20347:2012 szabványban foglalt, az I/B, O2, H1, C1, WR, HRO FO, SRC védelmi szintnek megfelelő minőségi követelményeket.

10.2. Méret táblázat

A lábbeli méret nagysága 36-50 közötti francia (EUR) számozásban készül.

10.3. Kellék táblázat

10.4. Összeállítandó alkatrészek

10.5. Általános gyártástechnológia

10.6. Alapanyag műszaki jellemzői

ANYAGÖSSZETÉTEL		
Alkatrész	Anyag	Szín
felsőrész	teljes barkás marhabőr 2,0-2,2 mm	barna
sarokfolt, nyelv	marha színbélés 1,1-1,3 mm	barna
nyelvbélés	vízhatlan membránbélés textil	szürke
szárbélés, fejbélés		

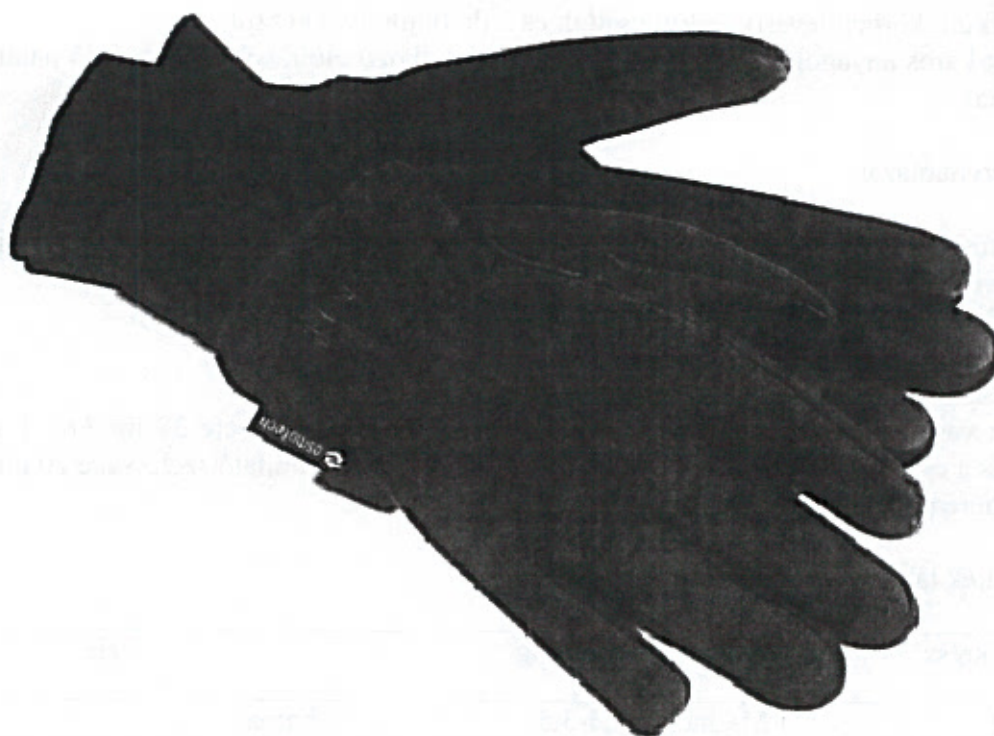
nyelvbélés felső	lyukacsos textil	fekete
nyelvtető, gallérbélés		
kéregbélés	membrános textilbélés 1,20 mm	szürke
Fűzőszem	24 db/pár, ebből 12 db zárt és 12 db nyitott	
lábkényelmi betét	neutrális egész filc betét	antisztatikus
talp	2 minőségű direktfröccsöntött PU/gumi	fekete / fekete
foglaló tb.	varrható textil 2,5 mm	antisztatikus
kéreg	rostműbőr anyag 1,5 mm	
ormerevítő	thermoplasztikus anyag 1,20 mm	
tűzés	polyester vízlepergető cérna	fekete
fűző	vízlepergető gömbölyű 150 cm	fekete

10.7. Gyártmányrajz



11. Műszaki leírás: téli kesztyű (öt ujjas)

Hőszigetelő béléssel készült téli kesztyű, csúszásgátló tenyér résszel



12. Műszaki leírás: derékszíj (bőr nadrágszíj)

12.1. Külső leírás

Marhabőr felhasználásával készült, barna színű derékszíj.

A szíj bélés nélküli, körben levartt, öntött csattal, és 2 db bujtatóval készül.

A bőr az ismert káros anyagokat (pl. krómVI) csak a vonatkozó előírásokban szereplő határértékek alatt tartalmazhat

12.2. Méret táblázat

A csat felerősítése övcsavarral történik, így a derékszíj hossza könnyen szabályozható, rövidíthető, három méretben készül:

- 95 cm ez lyukakkal szabályozható 83-107 cm között
- 120 cm ez szabályozható 108-132 cm között
- 145 cm ez szabályozható 133-157 cm között

A derékszíjbőr vastagsága 3,3-3,5 mm. A derékszíjpánt szélességi mérete 38 mm(+/- 1 mm). A derékszíjpánt és a csatalátét kialakítása a külalakrajz szerinti. Az öv bujtató szélessége 10 mm.

A terméknek méretpontosnak kell lennie.

12.3. Kellék táblázat

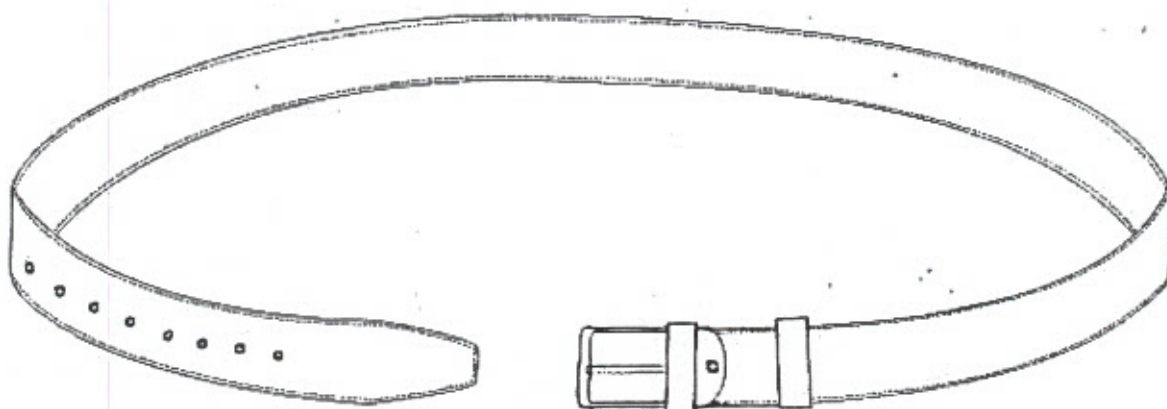
Alkatrész	Anyag	szín
derékszíj pánt	Marha bőr 3,3-3,5	barna
bujtató	Marha bőr 3,0	barna
öntött csat	fém 40 mm belső szélesség	sárgaréz antik
övcsavar		nikkel

12.4. Összeállítandó alkatrészek

12.5. Általános gyártástechnológia

12.6. Alapanyag műszaki jellemzői

12.7. Gyártmányrajz



13. **Műszaki leírás: gumicsizma (-20 °C-ig)**

Alapanyaga tiszta kaucsuk gumi, textil belsővel, valamint kivehető télálló neoprén betéttel. Szárresznél csattal bővíthető. Csúszásgátló erős talp. sarok-, és orrmerevítéssel. A lábbeli el van látva tömörítővel, ezzel védi a lábujjakat a nehéz tárgyak leesésekor. A textil hosszabbítóval, meleg béléssel készül. A lábbeli főleg a külső víz elleni védelemre szolgál. Nem szabad használni agresszív környezetben, organikus vagy organikus származású munkaterületeken, ahol olaj, üzemanyagok vagy organikus oldóanyagok vannak.



14. Műszaki leírás: téli szolgálati sapka

14.1. Külső leírás

A fejrész hét cikkből szabott. Ernyője alapanyagból bevont, formára szabott műanyag lemez. A sapka polár belső béléssel, két oldalon fülre lehajtható résszel készül, melyet hátul polár anyagból készült pánt rögzít. A fülrész eleje-vonala erőteljes körív, míg a háta-sarokrész tompa csúccsal kialakított. A sapka ernyőrésze öt soros tűzéssel készül.

14.2. Méret táblázat

	54	55	56	57	58	59	60	61	62	Tűrés,"+"- cm
Sapka belső körmérete	55	56	57	58	59	60	61	62	63	1
Sapka elejerész magassága elejeközépen	8,5	9,5				10,5				0,5
Sapka oldalrész magassága közepén	16,0	16,5				17,0				1,0
Fülvédő mélysége közepén					7,5				0,5	
Fülvédő mélysége hátul					6,5				0,3	
Ernyő szélessége elejeközépen					8,0				0,5	
Háta rögzítő polár-pánt szélessége					4,5				0,3	

Páros és szimmetrikus alkatrészeknél a tűrés vagy csak „-„, vagy csak „+” irányba engedhető meg.

14.3. Kellék táblázat

Ernyő betét	Polietilén nyersanyagú, műanyag, formára szabott.
Ragasztó-bevonatos közbélés	Szött (vászon) az eleje rész kellő merevségét biztosítja.
Varrócérna	120-as Nm 100% poliészter (az alapanyag színével megegyező vagy egy árnyalattal sötétebb)
Nagyságjelző címke	Nyomott felirattal Mennyiség: 1 db
Kombinált címke	Nyomott felirattal Mennyiség: 1 db Tartalma: <ul style="list-style-type: none"> - Alapanyag összetétel - Mosási utasítás - Gyártó megnevezése - Méretnagyság - Gyártó minőségellenőrzési jelölése - Piktogram

Papírcímke	Helye: nagyságjelző címkébe belőni Mennyiség: 1 db
Műanyag tasak	1 db
Belövőszál	1 db

14.4. Összeállítandó alkatrészek

Főanyag:

- ernyő 2 db
- elejerész 1 db
- eleje tetőrész 2 db (háromszög alakú)
- oldal-fejrész 4 db (háromszög alakú)
- fül rész 2 db

Polár:

- tetőrész 6 db (körcikk)
- fül rész 2 db
- háta rögzítő polár-pánt 1 db

Ragasztó-bevonatos bélés:

- elejerész 1 db

14.5. Általános gyártástechnológia

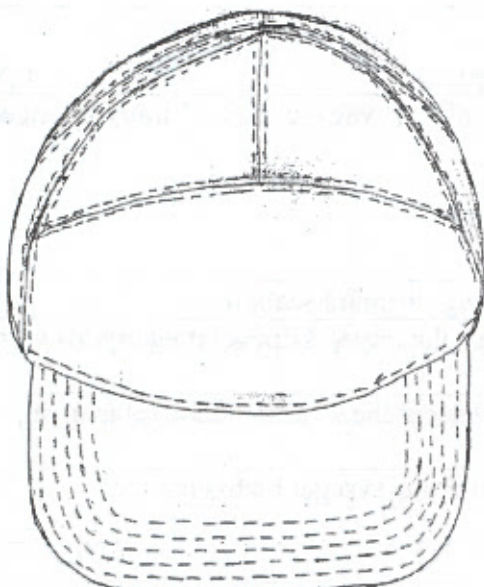
- 0,2 cm: - fejrész varratok egy-oldalra áttűzése
- 0,6 cm: - ernyőn tűzésszélességek (5x)
- aljátűzés
- a fülrész és a rögzítő polár-pánt körbe tűzése

14.6. Alapanyag műszaki jellemzői

Főanyag: 50% pamut, 50% poliészter ($\pm 3\%$)

Polár: 100% poliészter

14.7. Gyártmányrajz



15. Műszaki leírás: nyári szolgálati sapka

15.1. Külső leírás

A fejrész hét cikkből szabott. Ernyője alapanyagból bevont, formára szabott műanyag lemez, a sapka fejrésze 7 részből áll. Hátul a sapka bősége pánttal, bőség szabályzó fém csattal szabályozható. Az oldal és háta fejrészen 1-1 db összesen 4 db (lyuk) himzett szélű szellőzőnyílás van kialakítva. A sapka ernyő része öt soros tűzéssel készül.

15.2. Méret táblázat

	S		M		L		XL		XXL		Tűrés, "+"- cm
	54	55	56	57	58	59	60	61	62		
Sapka belső körmérete	55	56	57	58	59	60	61	62	63	1	
Sapka elejrész magassága elejeközépen	8,5	9,5				10,5				0,5	
Sapka oldalrész magassága középen	16,0	16,5				17,0				1,0	
Hátközép nyílás - magassága befűzött Bőség szabályzó pánt aljától	5,0	5,5				6,0				0,3	
- szélessége alaphelyzetben	7,0	8,0				9,0					
Bőség szabályzó pánt - hossza	13,0	14,0				15,0				0,5	
Bőség szabályzó pánt szélessége	2,0								0,2		
Izzlap-pánt szélessége	3,0								0,3		
Ernyő szélessége elejeközépen	8,0								0,5		

Páros és szimmetrikus alkatrészeknél a tűrés vagy csak „-„, vagy csak „+” irányba engedhető meg.

15.3. Kellék táblázat

Ernyő betét	Polietilén nyersanyagú, műanyag, formára szabott.
Varrócérna	120-as Nm 100% poliészter (az alapanyag színével megegyező vagy egy árnyalattal sötétebb)
Szegőszalag anyaga	100% pamut a varrások belső szegéséhez, izzlapokhoz (alapanyag színével harmonizáló)
Ragasztó-bevonatos közbélés	Szött (vászon) az eleje rész kellő merevségét biztosítja.
Izzlap betét	

Bőségszabályzó csat	Rozsda mentes fém (antikolt)
Nagyságjelző címke	Nyomott felirattal Mennyiség: 1 db
Kombinált címke	Nyomott felirattal Mennyiség: 1 db Tartalma: <ul style="list-style-type: none"> - Alapanyag összetétel - Mosási utasítás - Gyártó megnevezése - Méretnagyság - Gyártó minőségellenőrzési jelölése - Piktogram
Papírcímke	Helye: nagyságjelző címkébe belőni Mennyiség: 1 db
Műanyag tasak	1 db
Belövőszál	1 db

15.4. Összeállítandó alkatrészek

Főanyag:

- ernyő 2 db
- elejerész 1 db
- eleje tetőrész 2 db (háromszög alakú)
- oldal-fejrész 2 db (háromszög alakú)
- háta-fejrész 2 db (háromszög alakú, 1-1 kivágott ívelt sarokkal)
- bőségszabályzó pánt 1 db

Pamut vászon:

- szegőszalag a varrások belső eltisztázáshoz
- szegőszalag a háta kivágás szegéséhez
- izzlap-vászon

Ragasztó-bevonatos közbélésből:

- elejerész 1 db

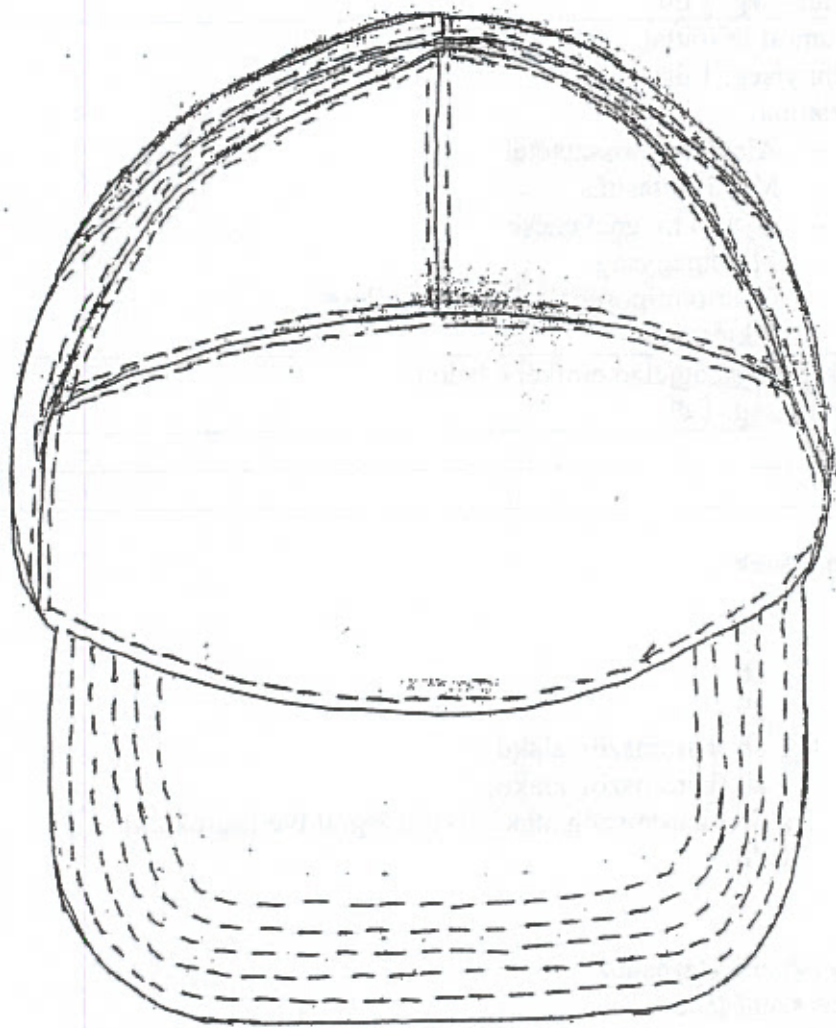
15.5. Általános gyártástechnológia

- 0,2 cm: - bőség szabályzó pánt tűzése
- 0,5 cm: - fejrész varrások széttűzése (jobb-bal)
- 0,6 cm: - ernyőn tűzésszélességek (5x)
- aljatűzés

15.6. Alapanyag műszaki jellemzői

Főanyag: 50% pamut, 50% poliészter ($\pm 3\%$)

15.7. Gyártmányrajz



16. Műszaki leírás: mellény

16.1. Külalaki leírás

Eleje közepén takart húzózárral záródó bélelt férfi mellény. A húzózár a galléron is folytatódik, amely így felhajtva is viselhető. A takarópánt 4 db patenttal záródik.

Eleje mellrészre 1-1 db kerekített zsebfedős tasakos zseb, alja részen 1-1 db kerekített zsebfedős tasakos zseb van. Bal elején 1 db tépőzárral záródó belső foltzseb van.

16.2. Méret táblázat

	XS	S	M	L	XL	2XL	3XL	4XL	5XL	Tűrés, "+"- cm
1/2 mellbőség öltő alján mérve	48,5	52,5	56,5	60,5	64,5	68,5	72,5	76,5	80,5	1
Vállszélesség	15	15,6	16,2	16,8	17,4	18	18,6	19,2	19,8	0,3
Háta hossza gallér felvarrási vonaltól	70,0	72,0	74,0	76,0	76,0	78,0	80,0	80,0	80,0	1
Háta szélessége gallér felvarrástól 20 cm-re	51,0	52,0	53,0	54,0	55,0	56,0	57,0	58,0	59,0	0,5
Alsó zsebhól szélessége	4									0,3
Felső zsebfedő hossza	12,5									0,5
Felső zsebfedő szélessége	8									0,3
Felső zseb hossza	17,5									0,5
Felső zseb szélessége	12									0,3
Alsó zsebfedő hossza	8									0,3
Alsó zsebfedő szélessége	20									0,5
Alsó zseb hossza	18									
Alsó zseb szélessége	19,5									0,5

Páros és szimmetrikus alkatrészeknél a tűrés vagy csak „-„ vagy csak „+” irányba engedhető meg.

16.3. Kellék táblázat

Patent	Antikolt fém patent Mennyiség: 12 pár Helye: Zseb és zsebfedőfedő, takarópánt.
Tépőzár	2 cm széles fekete Helye: Bélés zseb.

Gumi	2 cm széles fekete Helye: Oldalvarrástól háta felé 10-10 cm
Húzózár	GT-10-es bontható műanyag húzózár (az alapanyag színével megegyező vagy egy árnyalattal sötétebb) Mennyiség: 1 db
Varrócérna	120-as Nm 100% poliészter (az alapanyag színével megegyező vagy egy árnyalattal sötétebb)
Nagyságjelző címke	Nyomott felirattal Mennyiség: 1 db Helye: Nyakkör stircelés vonalába befogva.
Kombinált címke	Nyomott felirattal Mennyiség: 1 db Tartalma: <ul style="list-style-type: none"> - Alapanyag összetétel - Mosási utasítás - Gyártó megnevezése - Méret nagyság - Gyártó minőségellenőrzési jelölése - Piktogram Helye: Bal oldalába a bélés összevarrásába, aljától 10-15 cm-re.
Papírcímke	Helye: nagyságjelző címkébe belőni Mennyiség: 1 db
Műanyag tasak	1 db
Belövőszál	1 db
Cellux	Tasak leragasztáshoz

16.4. Összeállítandó alkatrészek

Főanyagból:	- eleje:	2 db
	- háta:	1 db
	- gallér:	2 db
	- eleje takarópánt	2 db
	- felső zseblap	2 db
	- felső zsebfedő	4 db
	- alsó zseb hólos	2 db
	- alsó zsebfedő	4 db
	- akasztó	1 db
	- belső foltzseb	1 db
Steppelt:	- eleje	2 db
	- háta	1 db
Vatelin:	- gallér	1 db
Közbélés:	- alsó zsebfedő	2 db
	- felső zsebfedő	2 db
	- takarópánthoz	1 db

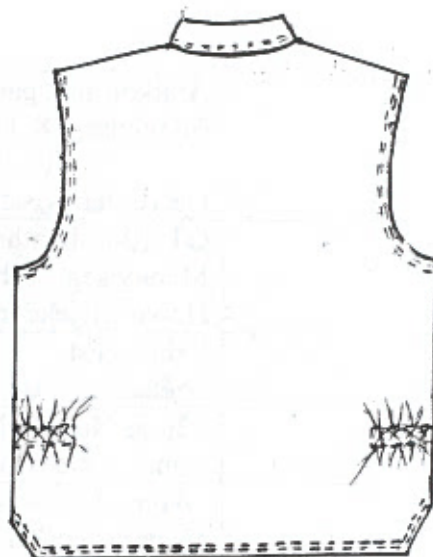
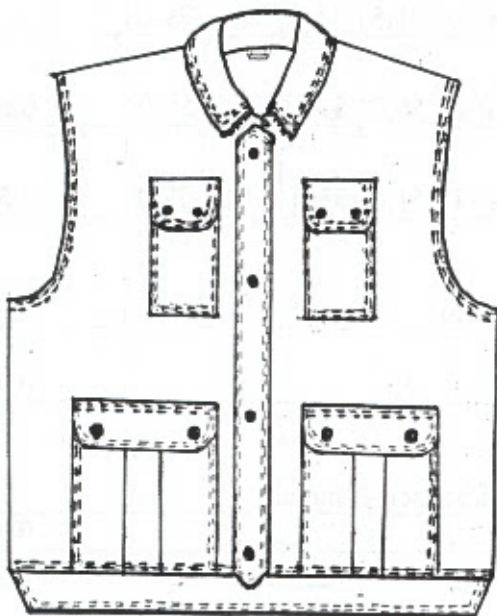
16.5. Általános gyártástechnológia

- 0,2-0,8 cm: - zsebfedő körbe díszítése
 - zseb felvarrása
 - karöltő díszítése
 - takarópánt körbe tűzése
 - eleje közepe
 - gallér
 - alja
- 1,5cm - zseb szegése

16.6. Alapanyag műszaki jellemzői

Főanyag: 50% pamut, 50% poliészter ($\pm 3\%$)
 250gr/m² ($\pm 5\%$) vízlepergető, olaj és szennytaszító
 Színe: Vadász zöld (GNS 004)
 Steppelt bélés: 100 poliészter

16.7. Gyártmányrajz



17. Műszaki leírás: láthatósági mellény

17.1. Külső leírás

Egyenes vonalú, csípőig érő mellény. Elejeközépen bontható, takart húzózárral záródik. A mellény eleje „V” alakú. A nyakkivágás, a karöltő az oldalon és aljvonala illetve aljvonala szegőpánttal szegett. A mellény bősége az alsó és felső vízszintes fényvisszaverő csíkokon 3-3 db alsó és a csíkok pántjain elhelyezett 2-2 db felső állású patenttal szabályozható.

17.2. Méret táblázat

	XS	S	M	L	XL	2XL	3XL	4XL	5XL	Tűrés, "+"- cm
1/2 mellbőség alapállapotban	100	110	120	130	140	150	160	170	180	2
Vállszélesség	12,0	12,7	13,5	14,2	15,0	15,7	16,5	17,2	18,0	0,3
Háta hossza Hk-en mérve	59,0	61,5	64,0	66,5	69,0	71,5	74,0	76,5	79,0	1
Elejehossz nyaktő-ponttól mérve	51,0	52,0	53,0	54,0	55,0	56,0	57,0	58,0	59,0	0,5
Húzózár hossza elejébe	41,0	43,0	45,0	47,0	49,0	51,0	53,0	55,0	57,0	0,5
Alsó vízszintes irányú fényvisszaverő csík az aljától	14,0									1,0
Két vízszintes irányú csík egymásközi távolsága	5,0									0,5
Függőleges fényvisszaverő csíkok helye vállon	Szimmetrikusan középen elhelyezve.									
Szegőpánt szélessége	1,0									0,3

Páros és szimmetrikus alkatrészeknél a tűrés vagy csak „-”, vagy csak „+” irányba engedhető meg.

17.3. Kellék táblázat

Patent	Antikolt fém patent Mennyiség: 8 felső 12 alsó Helye: fényvisszaverő csíkon
Húzózár	GT-10-es bontható műanyag Mennyiség: 1 db Helye: elejeközép
Fényvisszaverő csík	Szín: ezüst Szélesség: 5 cm
Varrócérna	120-as Nm 100% poliészter (az alapanyag színével megegyező vagy egy árnyalattal sötétebb)
Nagyságjelző címke	Nyomott felirattal Mennyiség: 1 db Helye: Nyakkör elszegőpánt vonalába befogva.

Kombinált címke	Nyomott felirattal Mennyiség: 1 db Tartalma: <ul style="list-style-type: none"> - Alapanyag összetétel - Mosási utasítás - Gyártó megnevezése - Méretnagyság - Gyártó minőségellenőrzési jelölése - Piktogram Helye: Bal oldalába az aljától 10-15 cm-re.
Papírcímke	Helye: nagyságjelző címkébe belőni Mennyiség: 1 db
Műanyag tasak	1 db
Belővőszál	1 db
Cellux	Tasak leragasztáshoz

17.4. Összeállítandó alkatrészek

Főanyagból:	- eleje	2 db
	- háta	1 db
	- ferdepánt	∞

17.5. Általános gyártástechnológia

- ferdepánt felvarrása
- húzózár bevarrása
- fényvisszaverő csík felvarrása
- takarópánt körbe tűzése

17.6. Alapanyag műszaki jellemzői

Főanyag: 100% poliészter

17.7. Gyártmányrajz

