



NEMZETI ÉLELMISZERLÁNC-BIZTONSÁGI HIVATAL

# Napraforgó fajtakísérletek

Szekrényes Gábor, NÉBIH Mezőgazdasági Genetikai Erőforrások Igazgatóság

referens

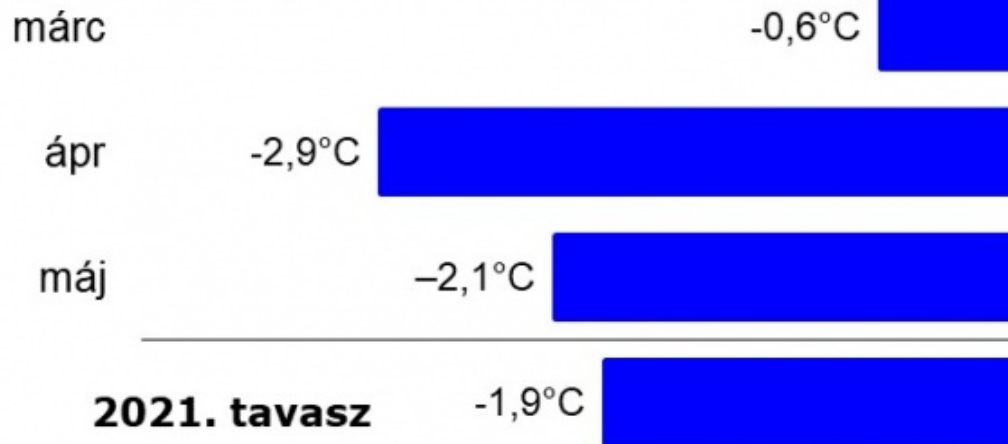
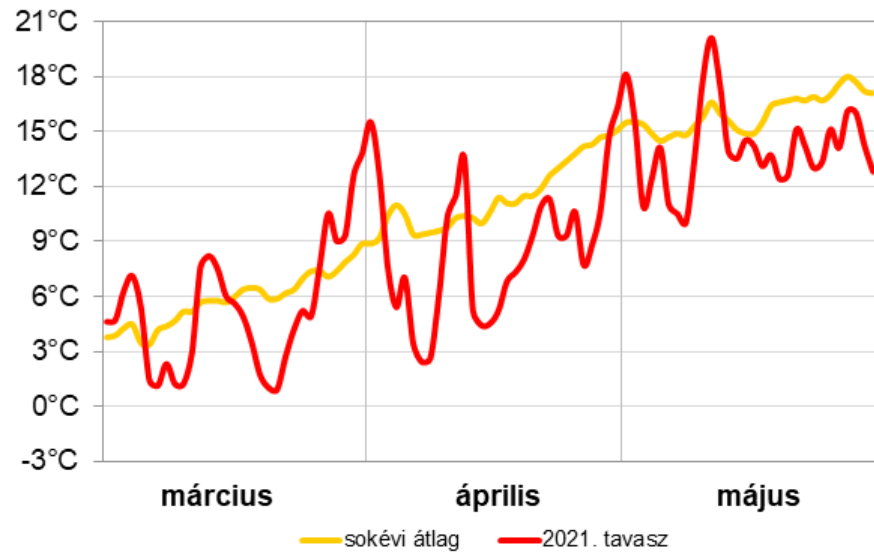
Budapest, 2022. 02. 23.

*Napraforgó országos vetésterületének és termésátlagának alakulása  
2013-2021.*

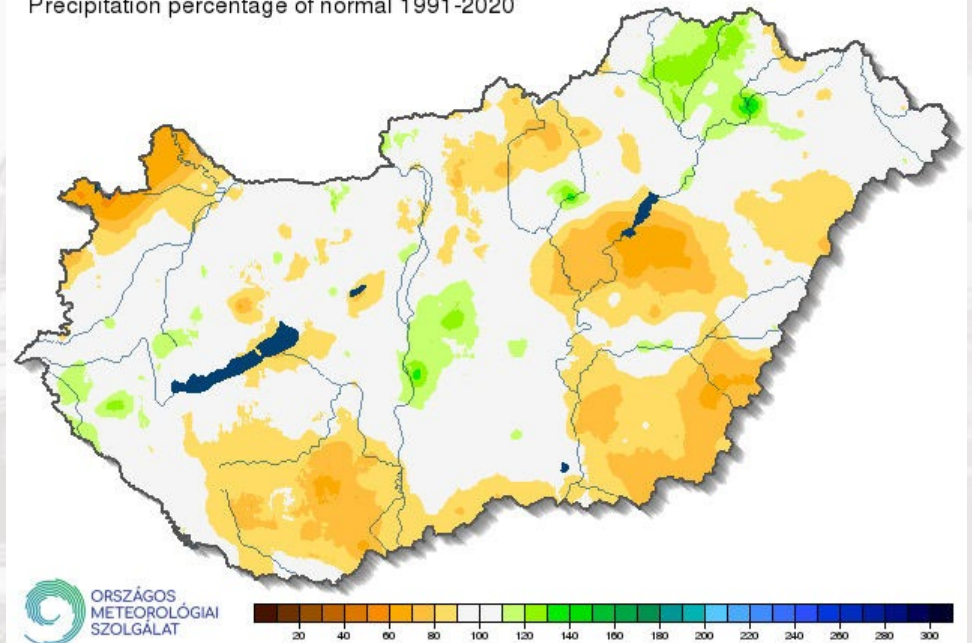
	2013	2014	2015	2016	2017	2018	2019	2020	2021
<i>eha</i>	604,5	610,2	627,3	629,2	658,7	604,4	561,7	612,3	655,0
						HO:140	HO:200	HO:270	HO:220
<i>t/ha</i>	2,492	2,653	2,495	2,979	2,839	3,002	3,019	2,841	2,603
<i>et</i>	1 506	1 618	1 565	1 874,4	1 869,8	1 814,3	1 695,7	1 739,8	1 704,8

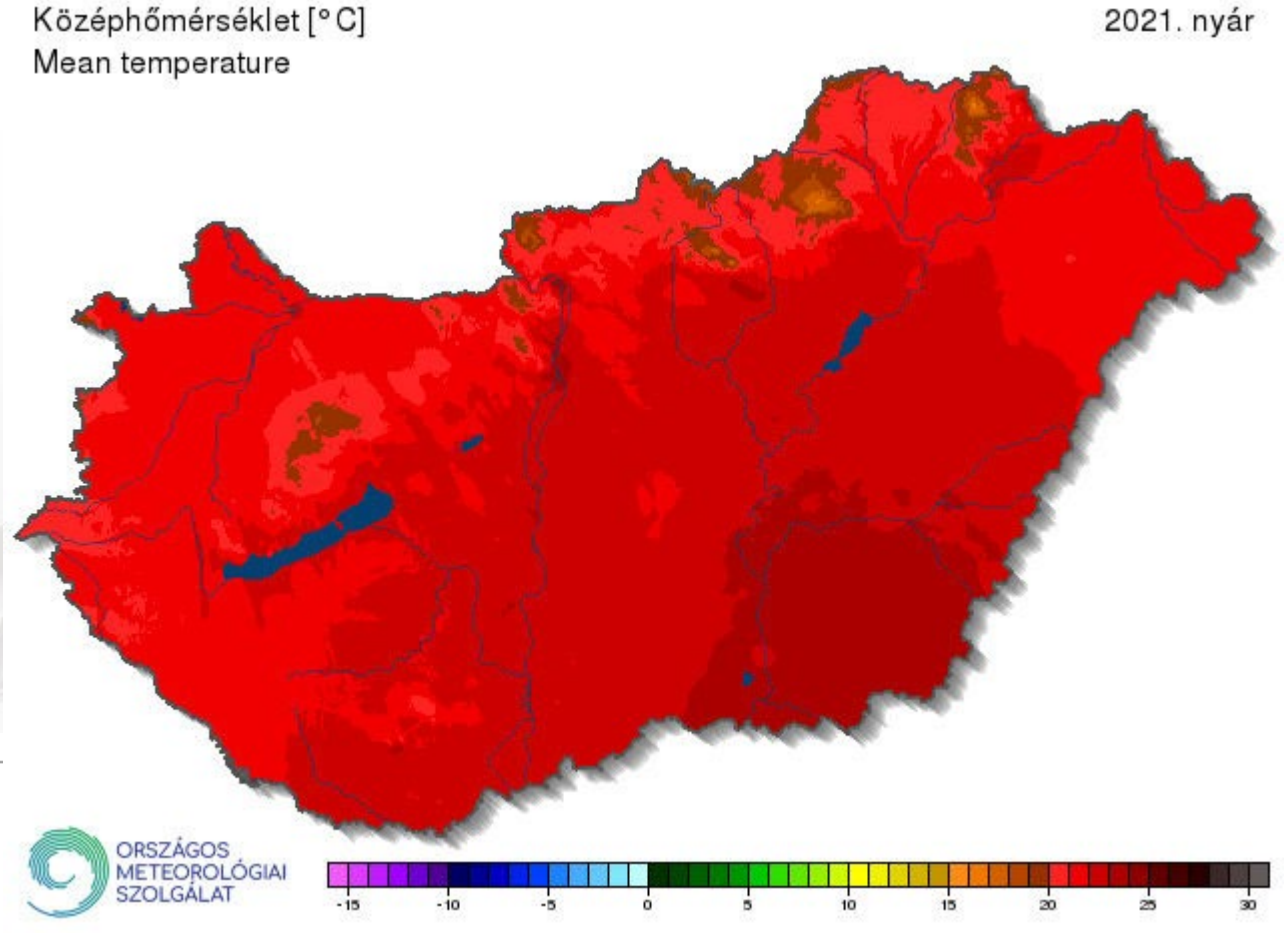
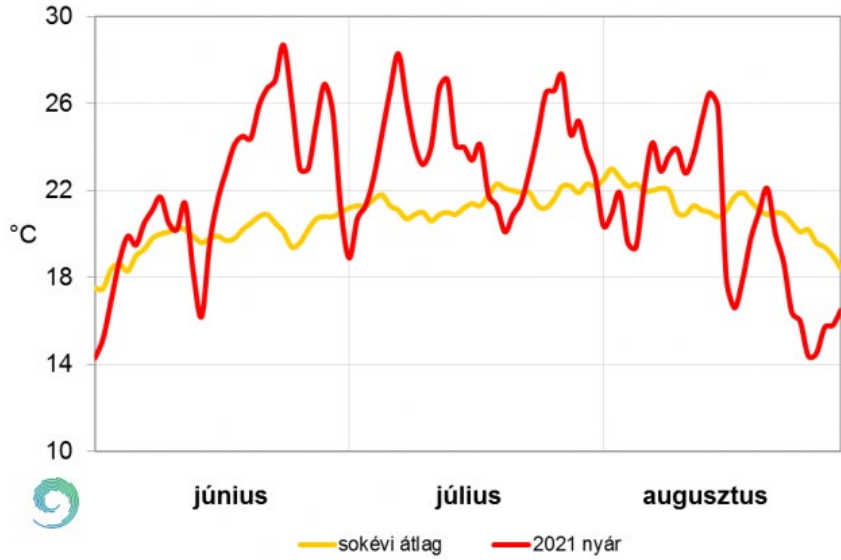
# Napraforgó fajtakísérletek elhelyezése 2021.





Csapadékösszeg az 1991-2020-as átlag százalékában  
Precipitation percentage of normal 1991-2020

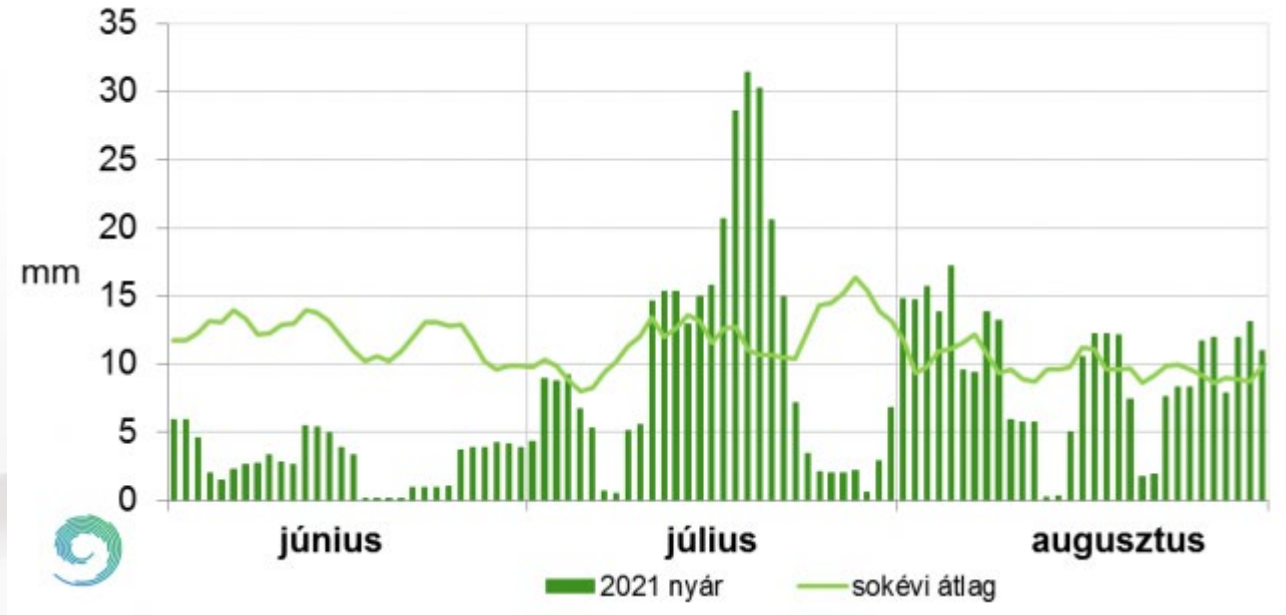
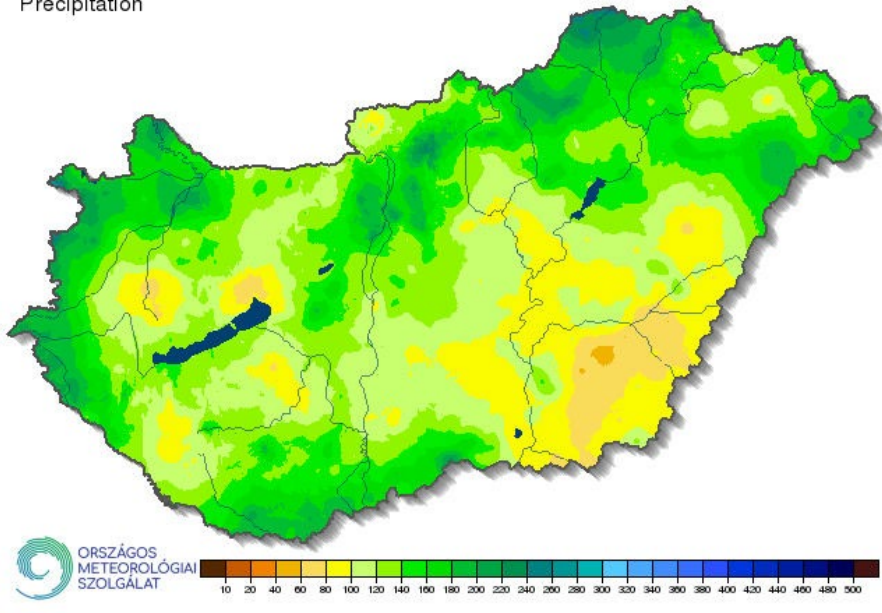




jún		2.2°C
júl		2.3°C
aug		-0.9°C
<b>2021. nyár</b>		<b>1,2°C</b>

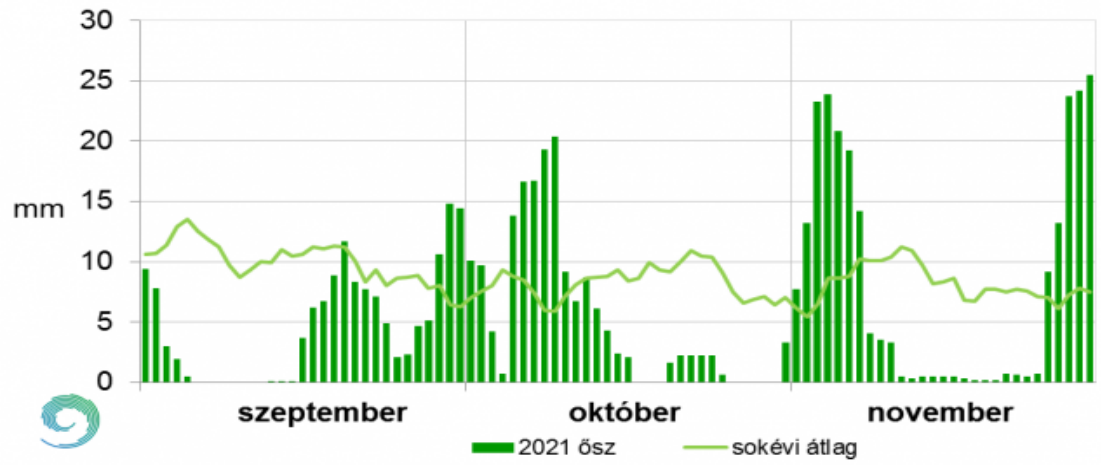
Csapadékösszeg [mm]  
Precipitation

2021. nyár



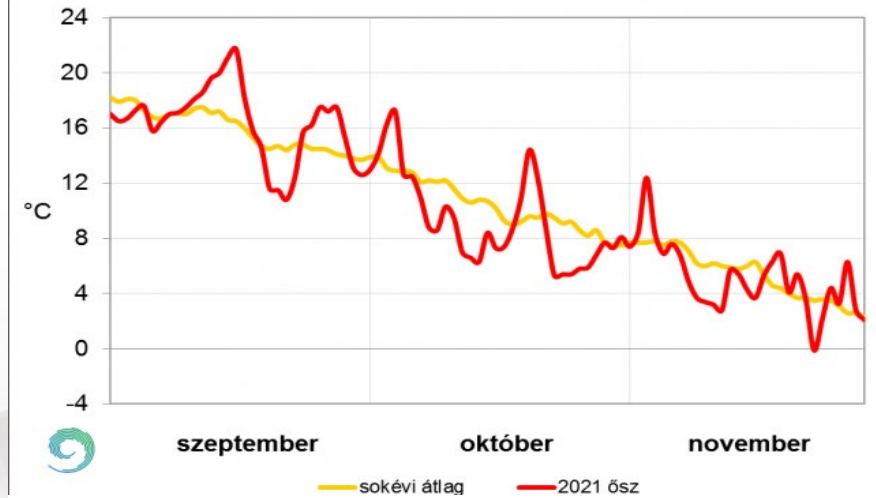
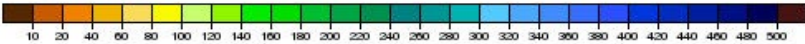
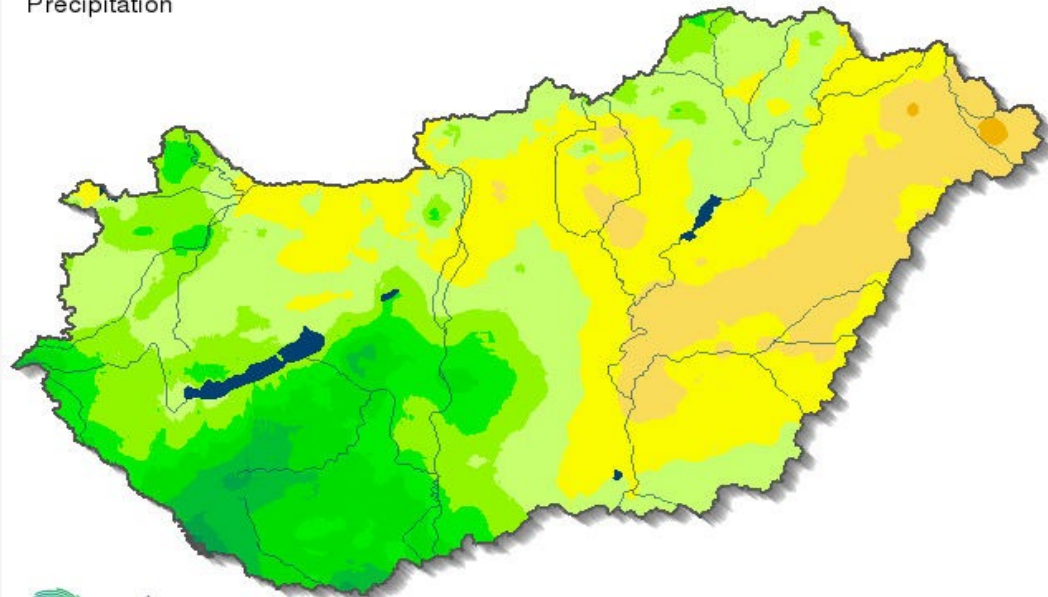
jún	22%	<input type="text"/>
júl	85%	<input type="text"/>
aug	93%	<input type="text"/>
<b>2021. nyár</b>	<b>65%</b>	<input type="text"/>

*Az országos havi és az évszakos csapadékösszeg a sokévi (1991-2020-as) átlag százalékos arányában kifejezve 2021 nyarán (interpolált adatok alapján)*



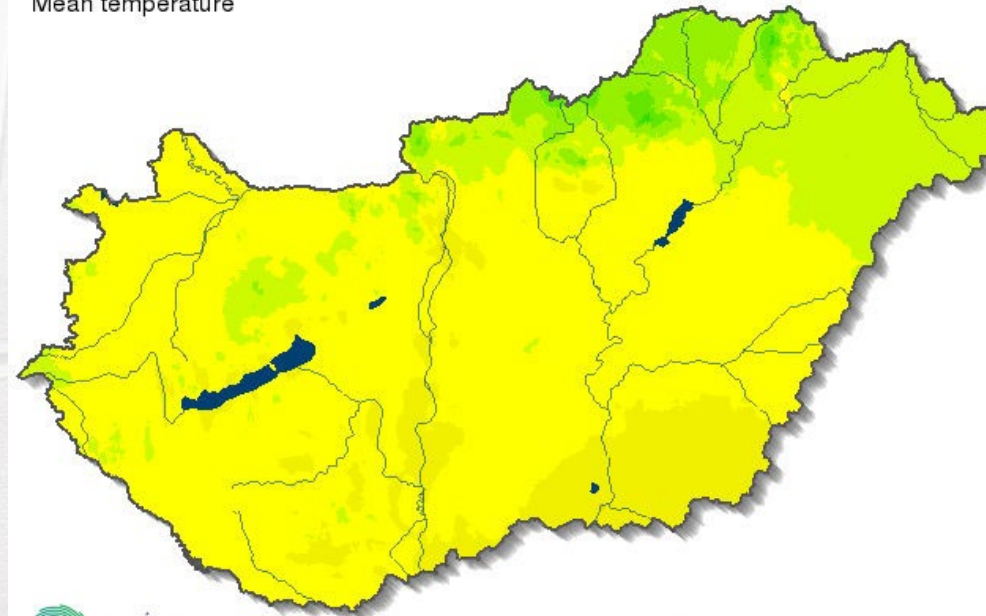
Csapadékösszeg [mm]  
Precipitation

2021. ősz



Középhőmérséklet [°C]  
Mean temperature

2021. ősz



## Napraforgó kisparcellás fajtaösszehasonlító kísérletek 2021.

	Kísérleti csoport	Fajta	Értékelt kísérlet
1.	II.Korai	6	12
2.	III.Közép	7	14
3.	IV.Étkezési	9	10
4.	V/1.IMI korai	6	14
5.	V/2.IMI közép	6	14
6.	V/3.CLHA Plus korai	3	14
7.	V/4.CLHA Plus közép	5	14
8.	VII/2.SU-korai	3	14
9.	VII/3.SU-közép	16	14
10.	VII/4.AIR-közép	10	14
	Összesen:	71	



## Napraforgó kisparcellás fajtaösszehasonlító kísérletek 2021.

			ÁE	EU	FJ
1.	II.Korai	6	3	1	2
2.	III.Közép	7	3	2	2
3.	IV.Étkezési	9	3	4	2
4.	V/1.IMI korai	6	1	4	1
5.	V/2.IMI közép	6	1	3	2
6.	V/3.CLHA Plus korai	3	1	1	1
7.	V/4.CLHA Plus közép	5	1	-	4
8.	VII/2.SU-korai	3	1	2	-
9.	VII/3.SU-közép	16	3	5	8
10.	VII/4.AIR-közép	10	1	2	7
Összesen:		71	18	24	29

**NAPRAFORGÓ 2021.**

Nemesítő	Fajták száma:		
<b>MATE/Kaposvári Egyetem</b>	<b>4</b>	<b>10</b>	<b>14,1%</b>
<b>MATE/GK. Szeged</b>	<b>3</b>		
<b>Mogyi</b>	<b>3</b>		
<b>Syngenta</b>	<b>38</b>	<b>61</b>	<b>85,9%</b>
<b>Corteva/Pioneer</b>	<b>8</b>		
<b>S&amp;W</b>	<b>5</b>		
<b>Lidea/Euralis</b>	<b>2</b>		
<b>Mogyi</b>	<b>4</b>		
<b>Limagrain</b>	<b>1</b>		
<b>Karintia</b>	<b>2</b>		
<b>Saaten Union</b>	<b>1</b>		
<b>Σ:</b>	<b>71</b>		

# HO napraforgó hibridek 2021.

1	Walcer/HO	2011 HU	KE TKI-HU	korai
2	Tutti/NX73008 / HO	2010 CH	Syngenta	közép
3	NX92250 HO	h(3) CH(3)	Syngenta	közép
4	SY GENIO (HO)	EU/1 CH	KITE/Syngenta	közép
5	Talento/NX99338 IMI,OR,HO	EU CH	Syngenta	IMI korai
6	NX92246 HO	h(3) CH(3)	Syngenta	IMI korai
7	SW1H63CL IMI,HO	EU/1 AU	S&W	IMI korai
8	SY Excellio /NX22212 IMI,HO	2015 CH	Syngenta	IMI közép
9	Sy Experto IMI/HO	EU CH	Syngenta	IMI közép
10	SVH90061 HO	h(1) AU(1)	S&W	IMI közép
11	SVH90062 HO	h(1) AU(1)	S&W	IMI közép
12	SY Gracia CLP/NX32235 CLHA Plus/HO	2016 CH	Syngenta	CLP korai
13	NX12295 – HO CLP korai	h(1) CH(1)	Syngenta	CLP korai
14	SW1H81CLP CLPHO	EU/1 AU	S&W	CLP korai
15	NX12192 - HO CLP középérésű	h(1) CH(1)	Syngenta	CLP közép
16	P64HE133 HO	EU/2 US	Pioneer	SU korai
17	P64HE144 HO	EU/2 US	Pioneer	SU közép
18	NX92250 HO	h(3) CH(3)	Syngenta	SU közép
19	NX02267 HO	h(2) CH(2)	Syngenta	SU közép
20	NX92251 HO	h(2) CH(2)	Syngenta	SU közép
21	Sunfero/NX82333 SU/HO	2020 CH	Syngenta	SU közép

## Napraforgó kisparcellás fajtaösszehasonlító kísérletek 2021.

(Csoport átlag eredmények 2020-hoz viszonyítva)

	Kaszattermés	Olajtermés	Olajtartalom	Fehérjetermés	Fehérjetartalom	Olajsavtartalom
1. II. Korai	-	+	+			+
2. III. Közép	+	+	+			+
3. IV. Étkezési	+	+	+	+	-	
4. IV. Hántolási-madáreleség	+	+	+	+	-	
5. V/1. IMI korai	+	+	+			+
6. V/2. IMI közép	+	+	+			+
7. V/3. CLHA Plus korai	+	+	+			+
8. V/4. CLHA Plus közép	+	+	+			+
9. VII/2. SU-korai	+	+	+			+
10. VII/3. SU-közép	+	+	+			+
11. VII/4. AIR-közép	+	+	+			

*Államilag elismert hibridek 2021.***HU :46H+1SZF****HT:**

- 6 IMISun
- 8 CLHA Plus/CLP
- 12 SU

**HO/ magas olajsavtartalmú /6:**

2 normál,1-IMISun,1-CLP és 2-SU

**EU:1609  
+87**







**ÁÉ:41 PR**

*Plasmopora halstedii* patotípusai:

1(100),3(700),4(730) HU,8(710),9(330).

2006.január 31.-től PI/Gén,patotípus igazolás.

2020.január 31.-től PI/Gén,  
patotípus igazolás.

**704,714,724**

**ÁÉ:5 /+704 PR**



Plasmopara halstedii



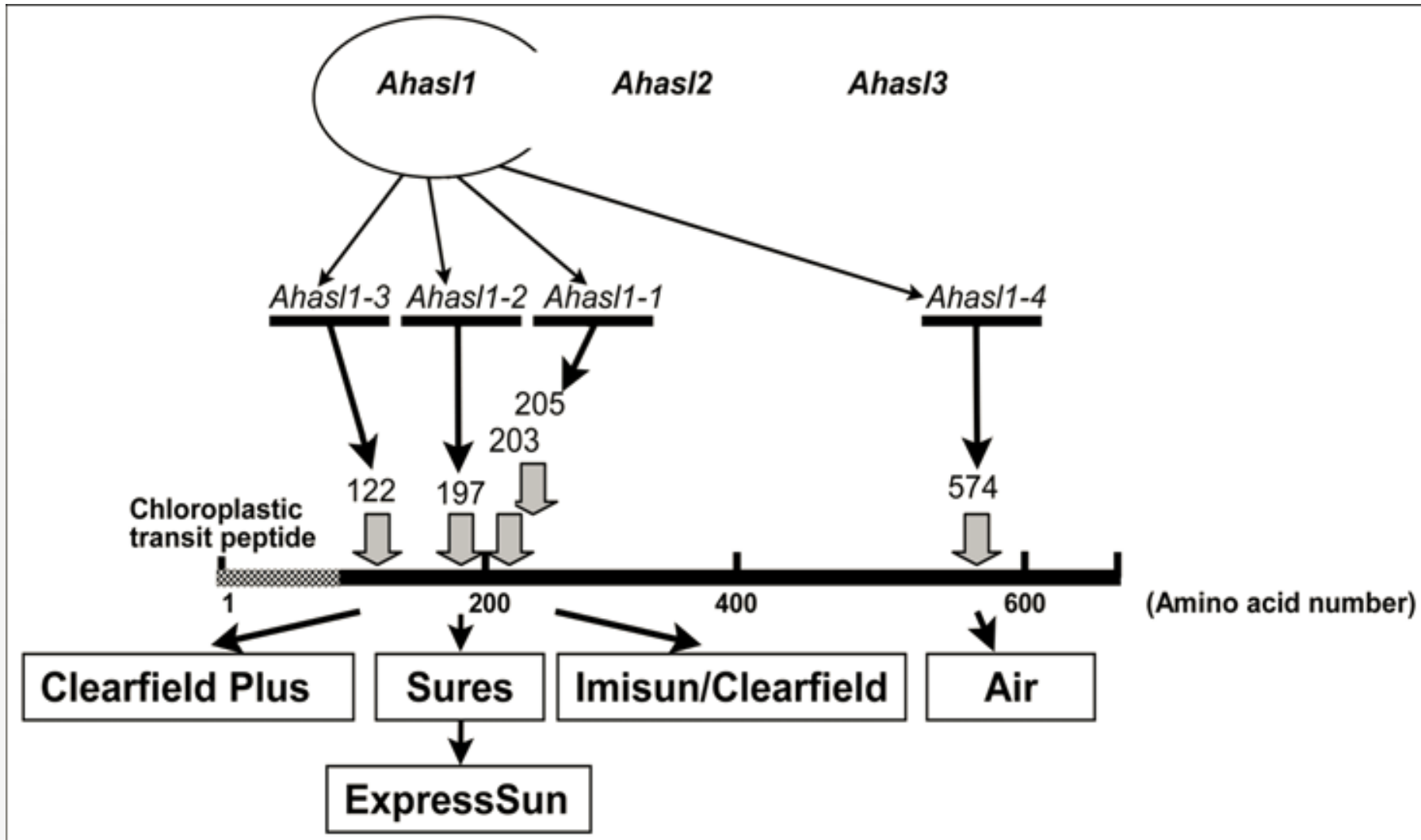




ÁE:21 OR E







Hivatalunk az elmúlt vizsgálati évek eredményei alapján az alábbi napraforgó hibrideket terjeszti elő az FMB ülésén 2022 március 10-én :

*Imazamox rezisztens IMISun/HO korai érésű napraforgók csoportja (2019-2021):*

- NX92246 / **SY Barilio**

*Szulfonil-karbamid csoportba tartozó tribenuron-metil rezisztens SU/HO középérésű napraforgók csoportja:(2019-2021):*

- NX92250 / **Sunato**

*Imazamox rezisztens IMISun/HO korai érésű napraforgók csoportja (2020):*

- GN30152MHO / **GK Milia HO CL**

## 2022.évi napraforgó kísérletek, tervek, változások

### Kísérlettípusok:

- Hivatalos fajtaösszehasonlító
- EU fajták vizsgálata
- Államilag elismert fajták vizsgálata
- Megbízásos kísérletek

### Éréscsoportok ,Imazamox -ImiSun és -CLHA Plus , -SU , AIR -HO csoport:

- Korai , közép , étkezési/ IMISun és hántolási-madáreleség
- Imazamox (ImiSun-CLHA Plus), SU, AIR, HO csoportok.

### Vizsgálatok:

Kaszattermés , olajtartalom, fehérjetartalom (É), tenyészdő alatti megfigyelések, zsírsavösszetétel (HO), kórtani vizsgálatok ( Scl ), rezisztencia vizsgálatok (Plasmopara , szádor E rassz), Imazamox /ImiSun és -CLHA Plus/ -SU- AIR: **Fitotoxicitási kísérletek TORDAS**, osztályozottsági vizsgálatok (É-H-M).

Terv: CLHA Plus és AIR hibridek genetikai vizsgálat.

## 2022.évi napraforgó kísérletek, tervek, változások

**Igen korai csoport:** nincs

**Korai csoport , Középérésű csoport:**

-kísérleti átlag csoportonként

**Étkezési-hántolási, madáreleség csoport:**

-étkezési -kísérleti átlag csoportonként

-IMISUN étkezési -kísérleti átlag csoportonként

-hántolási, madáreleség -kísérleti átlag csoportonként

**HO csoport:** HO kísérleti átlag csoportonként KT+,OT+,45%+

**Minőségi standard : jelenleg nincs**

**/N HO, ImiSun HO, CLP HO, SU HO/**

HO 85%=+

**Imazamox (ImiSun-CLHA Plus)-SU-AIR kezelt csoport:** Kísérleti átlag éréscsoportonként

KT+,OT+,45%+

## A.I.R.<sup>®</sup> napraforgó hibridek csoportja:

### Alkalmazandó posztemergens gyomirtás - állománykezelésben:

Sorrendiségben meghatározott szekvenciális posztemergens kezelés, A.I.R.<sup>®</sup> napraforgóban is regisztrált gyomirtószer maximumisan engedélyezett egyszeres dóziséval, 7-10 nap kezelések közötti kezelésmentes időszak betartása mellett

**Első kezelés:** 2-4 valódi lomblevél napraforgó fenológiában (BBCH12-14)

*Pulsar<sup>®</sup> Plus / Listego<sup>®</sup> Plus* (1x 2.0 liter/ha)

**Második kezelés:** 6-8 valódi lomblevél napraforgó fenológiában (BBCH16-18)

*Express<sup>®</sup> 50 SX* (1x 45 g/ha) + Trend<sup>®</sup> 90 (0,1%)



## **Herbicid fitotoxicitási vizsgálat:**

- **Express<sup>®</sup> 50 SX** (2x 45 g/ha) + 2x **Trend<sup>®</sup> 90 (0,1%)**
- **Pulsar<sup>®</sup> Plus / Listego<sup>®</sup> Plus** (2x 2.0 liter/ha)
- **Pulsar<sup>®</sup> / Listego<sup>®</sup>** (2x 1.25 liter/ha) – 2022-ben folyamatban lévő címke-kiterjesztés
- **Listego Pro<sup>®</sup>** (2x 1.0 liter/ha) – 2022-ben folyamatban lévő címke-kiterjesztés

**Köszönöm megtisztelő figyelmüket!**

