



NEMZETI ÉLELMISZERLÁNC-BIZTONSÁGI HIVATAL

## Napraforgó rezisztencia-vizsgálatok 2021

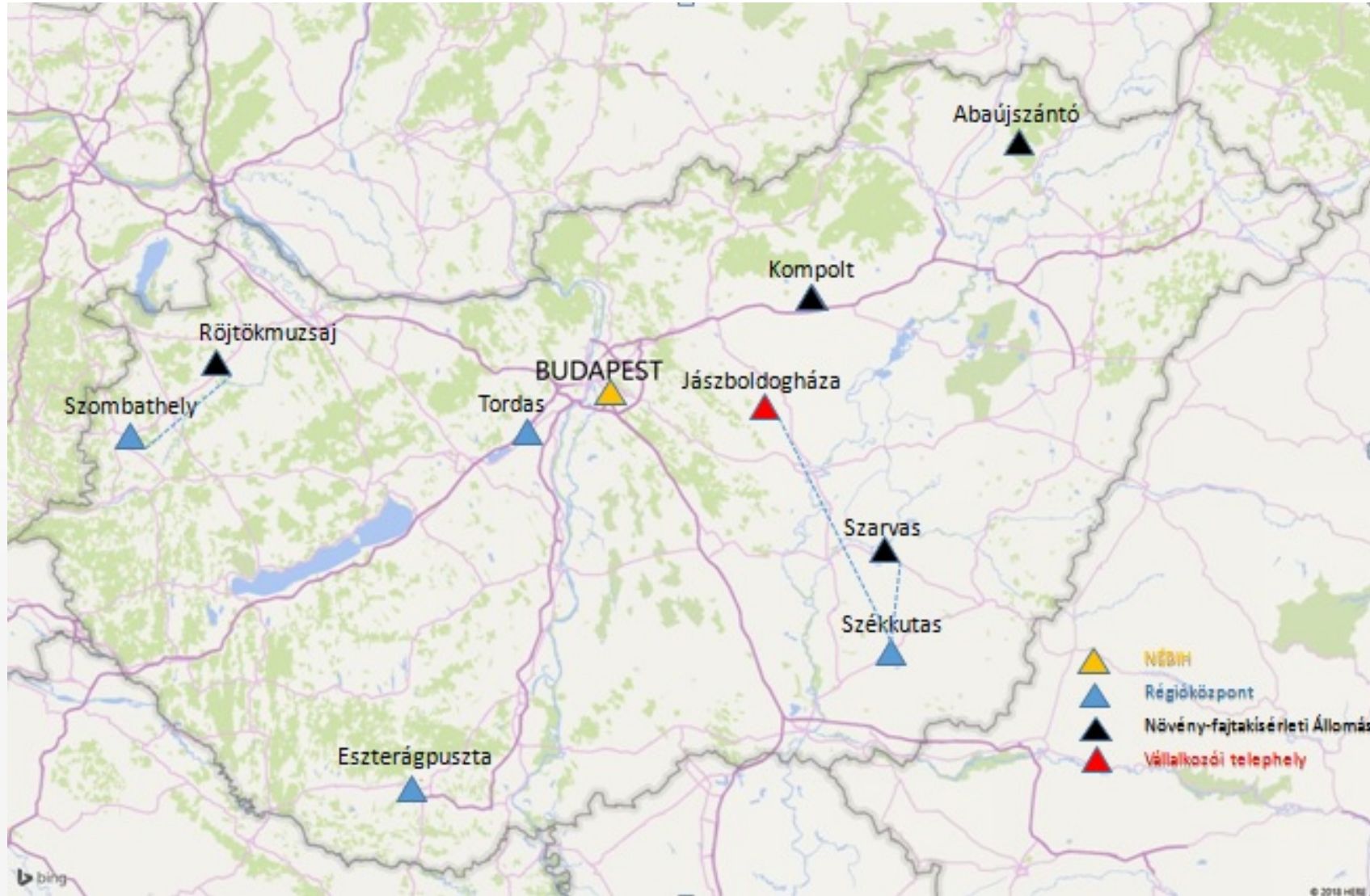
Czakó Zsófia

referens

2022. 02. 23.

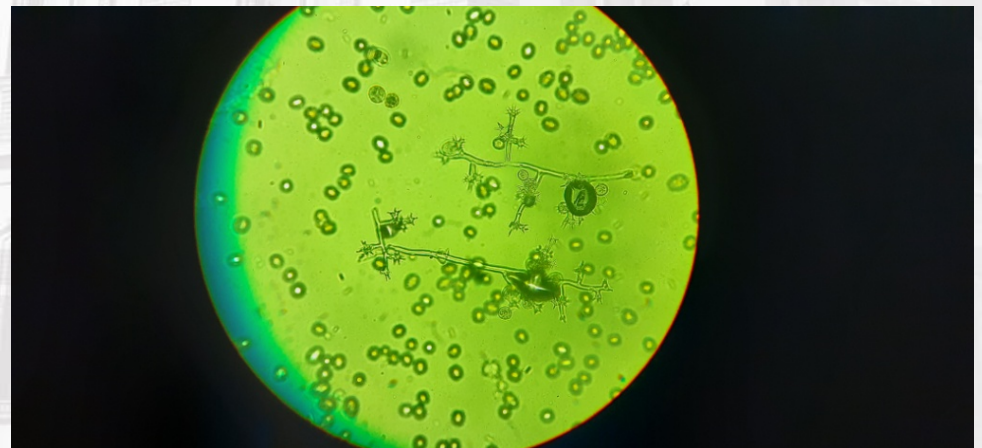
## Rezisztencia vizsgálatok végzése

- Cél: az adott fajták/hibridek kórokozókkal szembeni fogékonyságának vizsgálata
- **Vizsgálatok:**
  - Üvegházi provokációs kísérletek (peronoszpóra, szádor)
  - Szabadföldi GÉV kísérletekben az egyes kórokozók felvételezése (pl szklerotíniás szárrothadás, makrofomina, stb.)



## Napraforgó peronoszpóra (*Plasmopara halstedii*) provokációs kísérlet

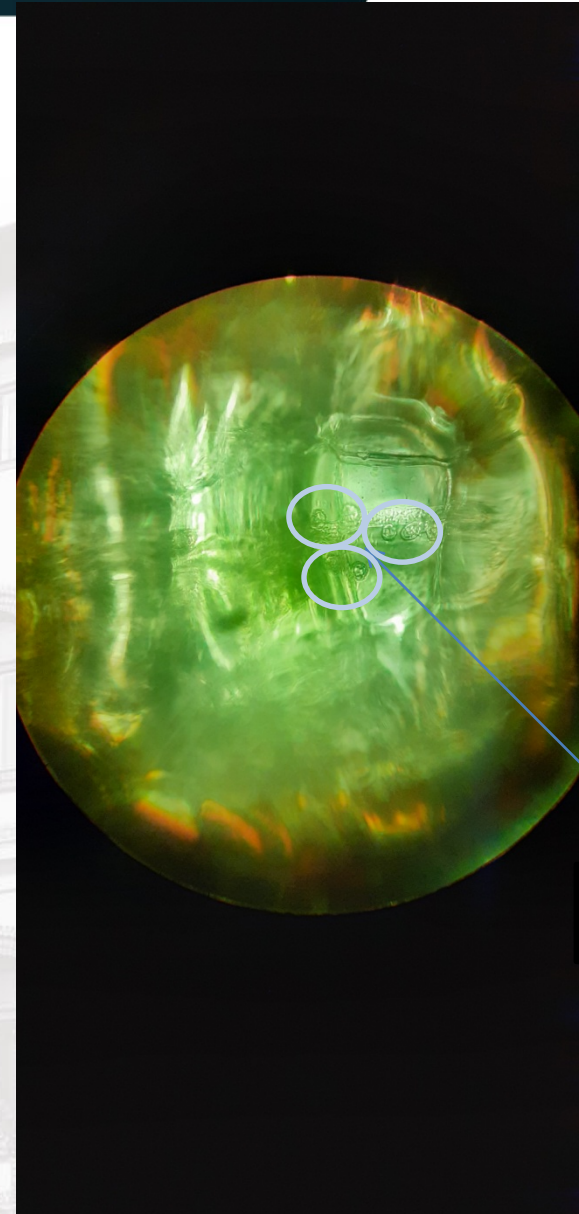
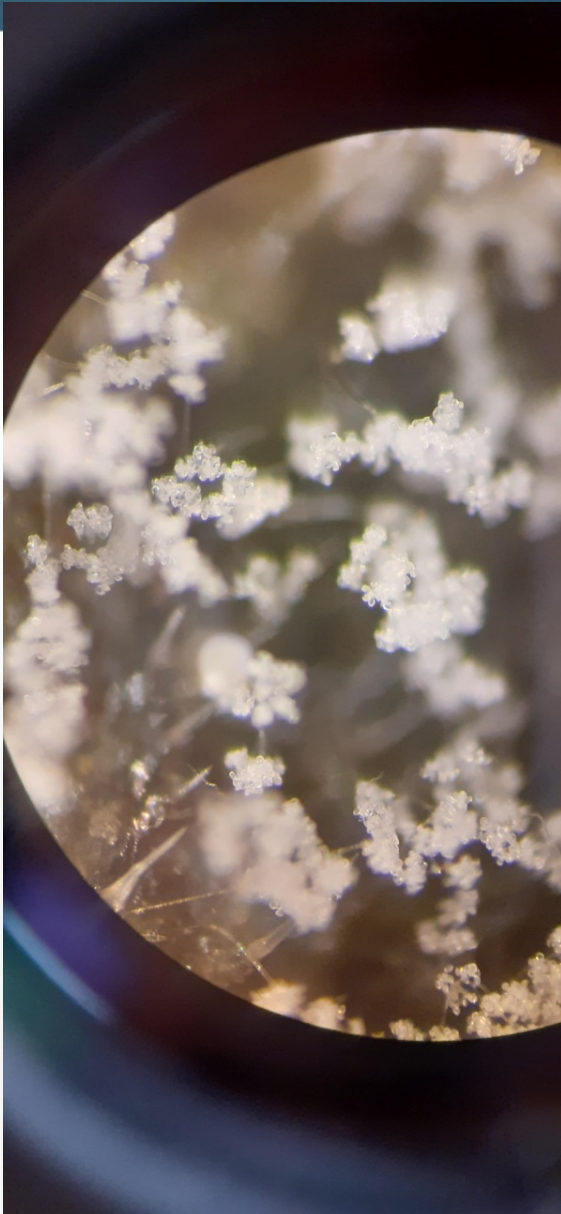
- 13 jelölt vizsgálata (700, 730, 710, 330)
- 11 jelölt rezisztens volt, 2 fogékony



# Napraforgó peronoszpóra (*Plasmopara halstedii*) természetes fertőzöttség

- Szarvas DUS kísérlet





gyökérszervi  
petespóra

## Napraforgó-szádor (*Orobanche sp.*)

- Európa keleti és déli részén van jelen (Magyarországon jellemzően a déli térségben)
- Gyökérhez kapcsolódik, szívógumót fejleszt (víz- és tápanyag elvonás)
- Terméskiesés: 20-60% is lehet
- A-E rasszok



## Napraforgó-szádor (*Orobanche sp.*)

- 1 növény: 30-60 ezer mag
- 10-15 évig csírázóképes





## Fehérpenészes szár- és tányérrothadás (*Sclerotinia sclerotiorum*)

- Kötelezően vizsgálandó
- citroméréskor (szártő-, szárközép rothadás)
- közvetlen betakarítás előtt (tányérrothadás)



## Fehérpenészes szártőrothadás (*Sclerotinia sclerotiorum*)

Helyszín Éréscsoport	fajtaszám (db)	Abaújszántó (fertőzött tő %)	Jászboldogháza (fertőzött tő %)	Kompolt (fertőzött tő %)	Röjtökmuzsaj (fertőzött tő %)	Szalánta- Eszterágpusztá (fertőzött tő %)	Székkutas (fertőzött tő %)	Szombathely (fertőzött tő %)	Kísérleti átlag (fertőzött tő %)
II. Korai érésű	6	0,1	1	1,1	0,9	1	13,2	0,2	2,5
III. Középérésű csoport	7	0,6	0,1	1,2	0,3	0,6	8,6	0,7	1,7
IV. Étkezési-Madáreleség	9	1,5	0,1	1	1,2	0,4	8,3	1,9	2,1
V/1k. IMI Korai - Kezelt	6	0	0	0,5	0,6	1	9,7	1,7	1,9
V/2k. IMI Középérésű - Kezelt	6	0,7	0,6	0,8	1,6	0,2	14,1	3,9	3,1
V/3k. CLHA PLUS Korai kezelt	3	0,9	0	0,6	1,8	0,8	8,4	1,4	2,0
V/4k. CLHA PLUS Közép kezelt	5	0,7	0	0,7	0,6	0,2	8,7	1	1,7
VII/2k. SU korai érésű - Kezelt	3	0,8	0	0,3	1,9	0,6	7,9	0	1,6
VII/3k. SU középérésű - Kezelt	16	0,3	0,4	0,3	1,3	0,7	8,8	0,7	1,8
VII/4. AIR-középérésű - Kezelt	10	0,1	0,1	0,3	1,1	0,6	5,7	2,8	1,5

## Fehérpenészes szártőrothadás (*Sclerotinia sclerotiorum*) szélsőértékei csoportonként a székkutasi kísérletben

Érés csoport	fajtaszám (db)	Fehérpenészes szártőrothadás		
		minimum	maximum	kísérleti átlag
		fertőzött db %		
II. Korai érésű	6	10,2	15,5	13,2
III. Középerésű csoport	7	3,7	12,3	8,6
IV. Étkezési-Madáreleség	9	4,2	16	8,3
V/1k. IMI Korai - Kezelt	6	4,2	14,8	9,7
<b>V/2k. IMI Középerésű - Kezelt</b>	<b>6</b>	<b>6,6</b>	<b>25</b>	<b>14,1</b>
V/3k. CLHA PLUS Korai kezelt	3	4,5	13,4	8,4
V/4k. CLHA PLUS Közép kezelt	5	3,7	12,5	8,7
VII/2k. SU korai érésű - Kezelt	3	3,9	10,3	7,9
VII/3k. SU középerésű - Kezelt	16	5,6	14,2	8,8
<b>VII/4. AIR-középerésű - Kezelt</b>	<b>10</b>	<b>3,2</b>	<b>8,6</b>	<b>5,7</b>

## Hamuszürke szárcorhadás (*Macrophomina phaseolina*)

### Tünetek:

- a levelek turgornyomása gyengül, majd megszűnik (a levelek teljesen elhervadnak)
- a szár és a fej barnás, szürkés lesz
- a tő hervad
- a fej idő előtt bókol, kényszerérés következik be.



## Hamuszürke szárcorhadás (*Macrophomina phaseolina*)

A legfontosabb diagnosztikai  
bélyeg:  
apró, fekete mikroszkleróciumok  
megléte a bélszövetben



## Hamuszürke szárkorhadás (*Macrophomina phaseolina*) rezisztenciális szélsőértékei csoportonként a székkutasi kísérletben

Érés csoport	fajtaszám (db)	Székkutas (fertőzött tő %)	Rezisztenciális szélsőértékek az adott csoporton belül	
			legalacsonyabb fertőzött tő%	legmagasabb fertőzött tő %
II. Korai érésű	6	20,3	8,8	35,5
III. Középérésű csoport	7	12	5,9	18,4
IV. Étkezési-Madáreleség	9	8,8	4,2	24,0
V/1k. IMI Korai - Kezelt	6	17,1	6,9	25,0
V/2k. IMI Középérésű - Kezelt	6	15	6,6	42,6
V/3k. CLHA PLUS Korai kezelt	3	16	0,7	28,8
V/4k. CLHA PLUS Közép kezelt	5	10,7	5,2	19,1
VII/2k. SU korai érésű - Kezelt	3	25,3	23,5	27,3
VII/3k. SU középérésű - Kezelt	16	13,1	2,9	30,1
VII/4. AIR-középérésű - Kezelt	10	18,3	4,4	29,4



# Köszönöm megtisztelő figyelmüket!

