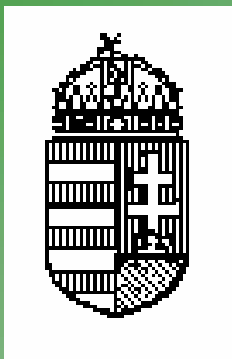


Mezőgazdasági Szakigazgatási Hivatal
Central Agricultural Office

✉ 1024 Budapest, Keleti Károly u. 24.

☎ 1/336-9100; Fax: 1/336-9099



Növénytermesztési és Kertészeti Igazgatóság
Directorate of Plant Production and Horticulture

☎ 1/336-9115; Fax: 1/336-9011

Napraforgó koordinációs értekezéslet

TORDAS, 2012.02.22.

MgSzH.



Székrenyes Gábor

Az előadás témakörei:

- ★ 2011.évi napraforgó termesztés tapasztalatai
- ★ 2011.évi napraforgó kísérletek
- ★ 2012.évi napraforgó kísérletek
- ★ Metodikai változások

Sunflowerseed Oilseed Production by Country in 1000 MT

Country	Production (1000 MT)	2011
<u>Russian Federation</u>		9,600.00
<u>Ukraine</u>		9,500.00
<u>EU-27</u>		8,050.00
<u>Argentina</u>		3,200.00
<u>China</u>		2,000.00
<u>United States</u>		925.00
<u>Turkey</u>		925.00
<u>South Africa</u>		850.00
<u>Pakistan</u>		750.00
<u>India</u>		630.00
<u>Kazakhstan</u>		500.00
<u>Serbia</u>		415.00
<u>Moldova, Republic Of</u>		400.00
<u>Myanmar</u>		350.00
<u>Bolivia</u>		220.00
<u>Paraguay</u>		150.00
<u>Brazil</u>		115.00
<u>Canada</u>		115.00

Total of Major Oilseeds (Soybean, Rapeseed, Sunflower)

Coordinator: Roswitha Krautgartner / FAS Vienna

EU-27 Area of Major Oilseeds (in 1,000 ha)

Area	2009	2010	2011 e
Rapeseed	6,526	6,983	6,800
Sunflower	3,900	3,718	4,050
Soybeans	308	375	420
Total	10,734	11,076	11,270

Note: The years refer to the calendar year in which the harvest occurs (e.g. 2009 = harvested in CY 2009, marketed in MY 2009/10)

e = estimate

Source: FAS EU-27

EU-27 Major Oilseed Production (in 1,000 MT)

Production	2009	2010	2011 e
Rapeseed	21,395	20,700	19,400
Sunflower	6,909	6,900	7,950
Soybeans	836	1,048	1,140
Total	29,140	28,648	28,490

Note: The years refer to the calendar year in which the harvest occurs (e.g. 2009 = harvested in CY 2009, marketed in MY 2009/10)

e = estimate

Source: FAS EU-27

EU-27 Major Oilseed Crush (in 1,000 MT)

Crush	MY 2009/10	MY 2010/11 e	MY 2011/12f
Rapeseed	23,000	22,700	22,100
Soybeans	12,261	12,600	12,300
Sunflower	6,150	6,160	6,800
Total	41,411	41,460	41,200

e= estimate, f = forecast

Source: FAS EU-27

Feed, Seed, Waste Use of Major Oil Meals in the EU-27 (in 1,000 MT)

Feed, Seed, Waste Use Meals	MY 2009/10	MY 2010/11 e	MY 2011/12f
Soybeans	29,861	31,100	32,000
Rapeseed	12,560	12,669	12,315
Sunflower	5,100	5,025	5,450
Total	47,521	48,794	49,765

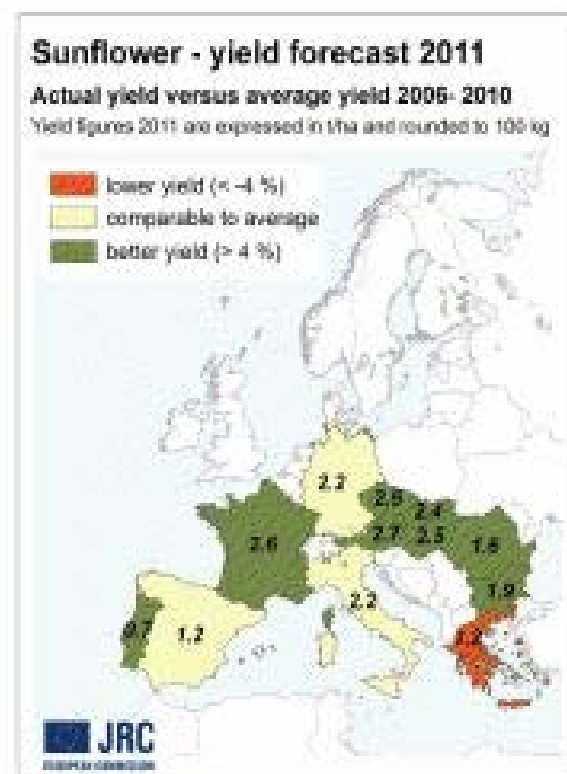
e= estimate, f = forecast

Source: FAS EU-27

EU27 Sunflower yield forecasts as of 25 October 2011

	Yield (t/ha)				
	2010	ARS 2011 forecasts	Avg 5yrs	%11/10	%11/5yrs
EU27	1.94	1.89	1.71	+1.6	+9.1
AT	2.42	2.72	2.44	+1.3	+5.4
BG	2.79	1.89	1.91	-31.2	+9.1
CZ	2.11	2.43	2.15	+16.1	+9.4
DE	2.11	2.21	2.21	+4.3	+9.1
ES	1.21	1.17	1.35	-1.7	+14
FR	2.25	2.80	2.49	+16.6	+11
GR	2.15	1.24	1.44	-41.8	-15.2
HU	1.91	2.45	2.15	+26.2	+14
IT	2.32	2.13	2.14	+1.7	-9.1
PT	0.14	0.71	0.61	+41.2	+9.2
RO	1.54	1.57	1.52	+1.3	+9.2
SK	1.81	2.40	2.35	+32.6	+11.9

Note: Yields are forecast for crops with more than 1000 ha per country; figures are rounded to 100 kg
 Sources: 2006-2010 data come from EURO STAT Database (last update: 02/10/2011) and CES (last update: 20/09/2011)
 2011 yields come from MARS CROP YIELD FORECASTING SYSTEM (CMS) (last update: 25/10/2011)



Napraforgó országos vetésterületének és termésátlagának alakulása

1997-2005.

	1997	1998	1999	2000	2001	2002	2003	2004	2005
eha	444	427	512 !!!!	304	337	422	505 !!!!	479	522 !!!!
t/ha	1,10	1,68	1,60	1,58	1,96	1,87	1,93	2,55 !!!!	2,24 !!!!
et	488	718	820	480	661	789	974	1220 !!!!!	1169 !Min

Napraforgó országos vetésterületének és termésátlagának alakulása

2006-2011.

	2006	2007	2008	2009	2010	2011
eha	537	517	555	535	493	574 !!!
t/ha	2,24	2,03	2,707 !!!	2,350	1,970	2,451
et	1203	1 048	1 504	1256	972	1 386

A napraforgó vetésterülete és termésátlaga 2011.

Országgrész	Terület ha	Termésátlag t/ha
Dunántúl (26,2 %)	150 299	2,631
Alföld (57,8 %)	331 933	2,359
Észak (16 %) Magyarország	91 635	2,264
Összesen:	573 867	2,415

MEGYE	Napraforgó 2011				
	Összes termést adó terület	Betakarított terület		Termésátlag	Összes termés
	ha		%	kg/ha	tonna
Baranya	17 513	17 513	100	2 550	44 658
Fejér	34 770	34 770	100	2 630	91 445
Győr-Moson-Sopron	23 325	23 295	100	2 684	62 524
Komárom-Esztergom	10 331	10 331	100	2 583	26 685
Somogy	15 597	15 597	100	2 418	37 714
Tolna	25 130	25 130	100	2 841	71 394
Vas	10 571	10 571	100	2 839	30 011
Veszprém	8 875	8 875	100	2 365	20 989
Zala	4 217	4 217	100	2 374	10 011
Dunántúl	150 329	150 299	100	2 631	395 431
Bács-Kiskun	40 736	40 736	100	2 511	102 288
Békés	64 642	64 642	100	2 350	151 909
Csongrád	23 500	23 500	100	2 180	51 230
Hajdú-Bihar	41 157	41 157	100	2 709	111 494
Jász-Nagykun-Szolnok	78 318	78 318	100	2 197	172 065
Pest és Főváros	36 270	36 270	100	2 500	90 675
Szabolcs-Szatmár-Bereg	47 310	47 310	100	2 185	103 372
Alföld	331 933	331 933	100	2 359	783 033
Borsod-Abaúj-Zemplén	48 000	48 000	100	2 420	116 160
Heves	34 185	34 185	100	2 057	70 319
Nógrád	9 525	9 450	99	2 217	20 951
Észak Magyarország	91 710	91 635	100	2 264	207 429
Magyarország összesen:	573 972	573 867	100	2 415	1 385 894

2011.01.01-2011.10.30. közötti országos havi átlaghőmérséklet

[°C]

25,0

20,0

15,0

10,0

5,0

0,0

-5,0

2011.
jan.

2011.
febr.

2011.
márc.

2011.
ápr.

2011.
máj.

2011.
jún.

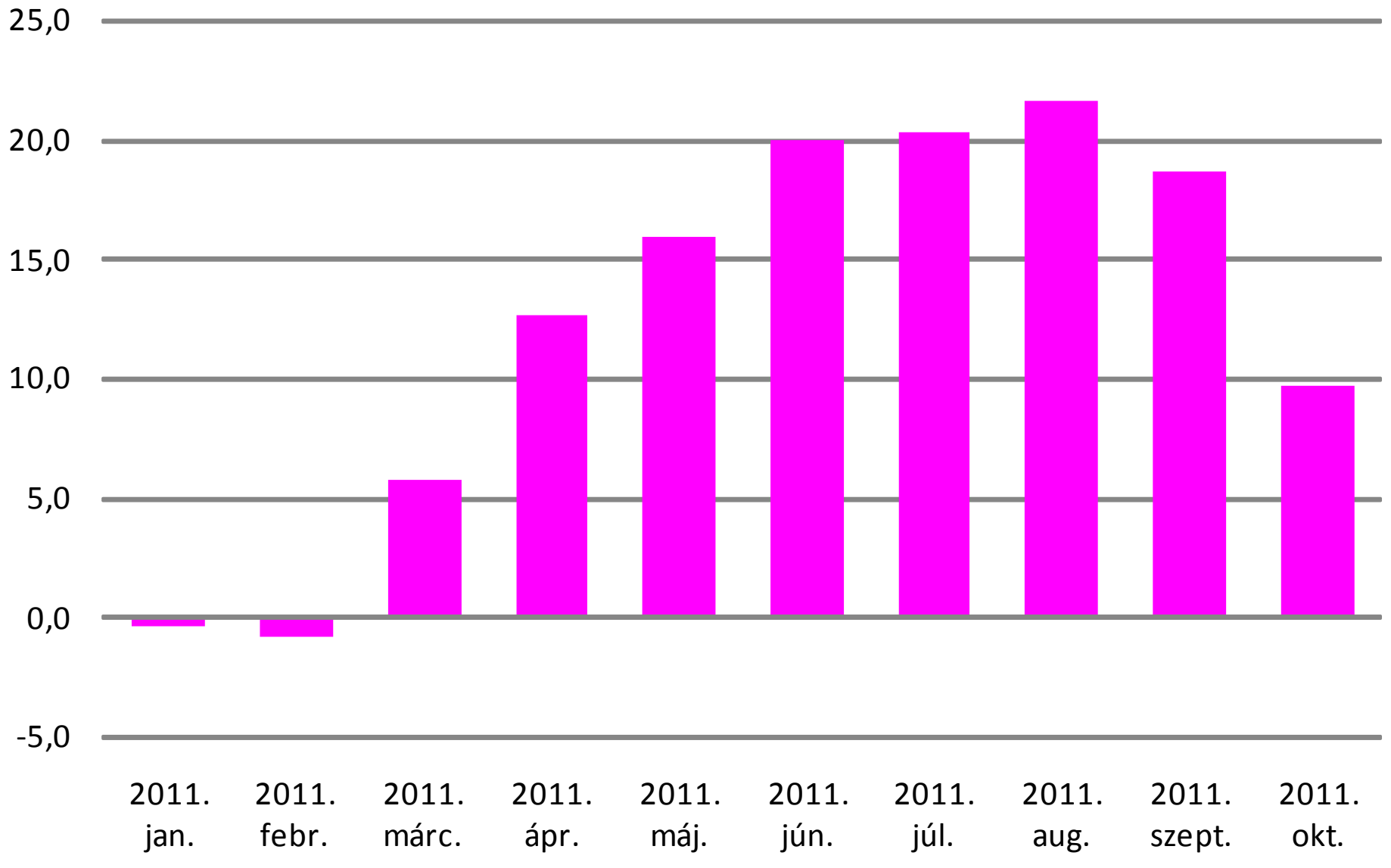
2011.
júl.

2011.
aug.

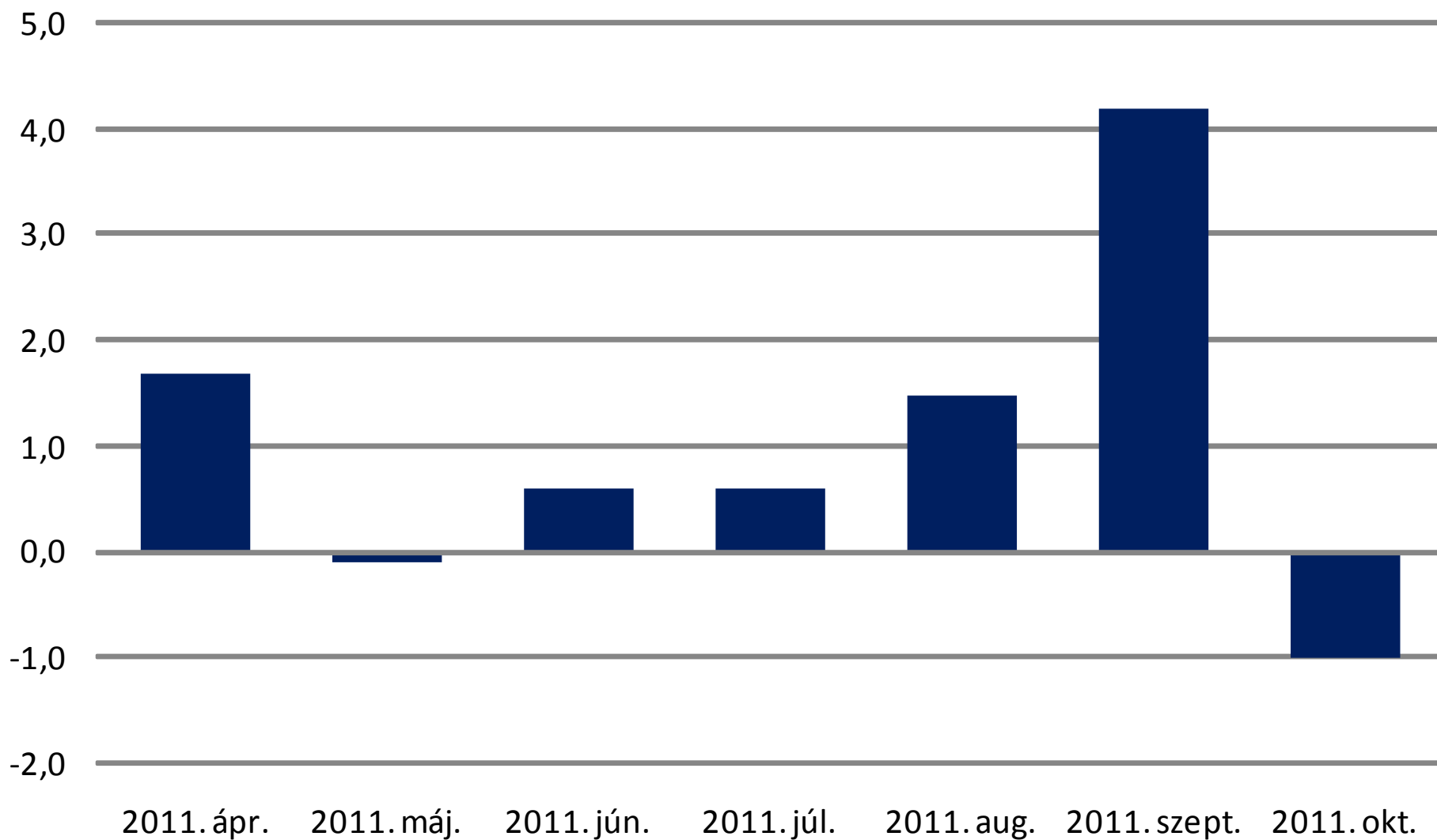
2011.
szept.

2011.
okt.

■ országos havi átlaghőmérséklet

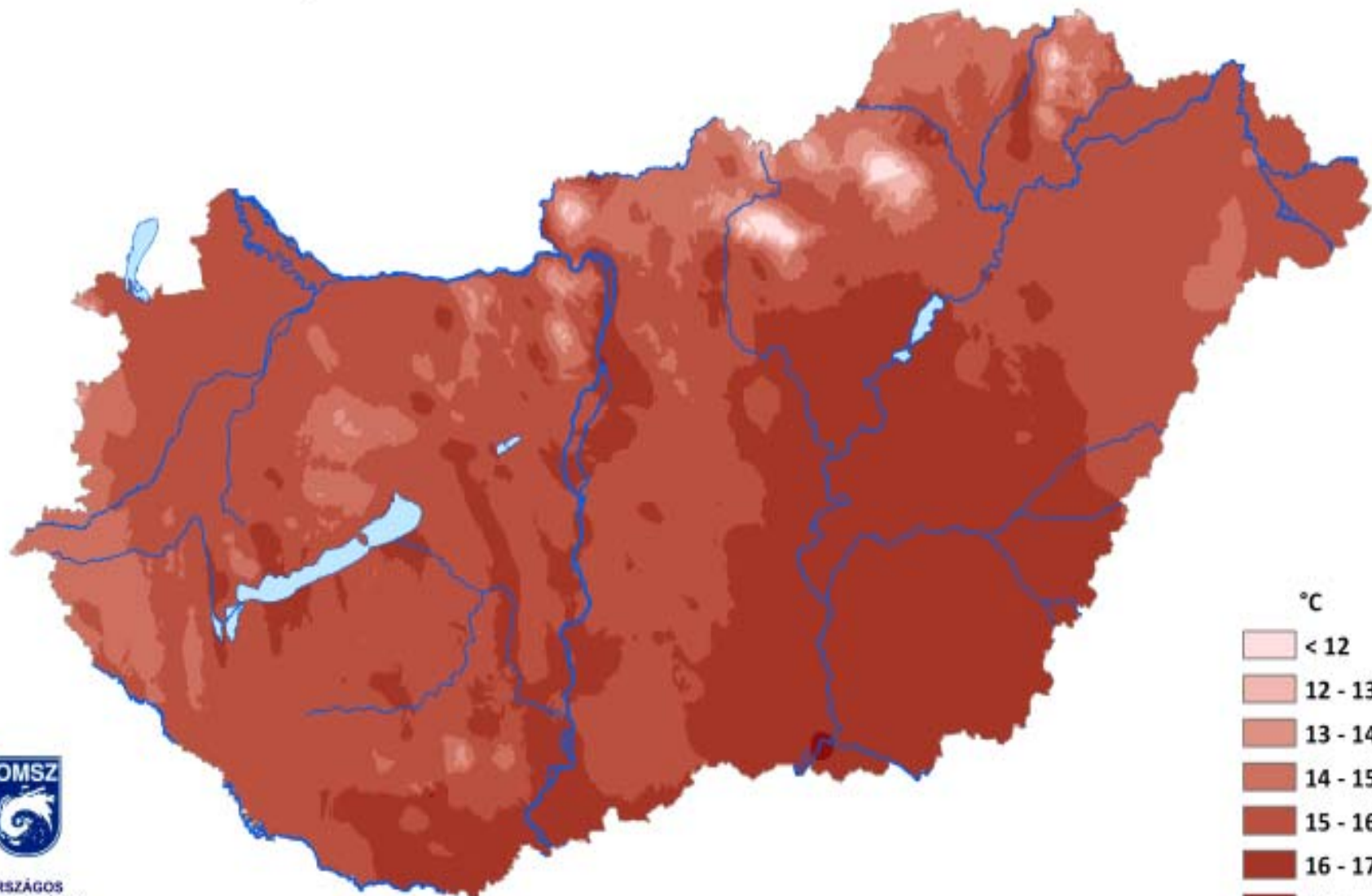


[°C] **2011.04.01-2011.10.31. közötti országos havi átlaghőmérséklet
eltérése a sokévi átlagtól**



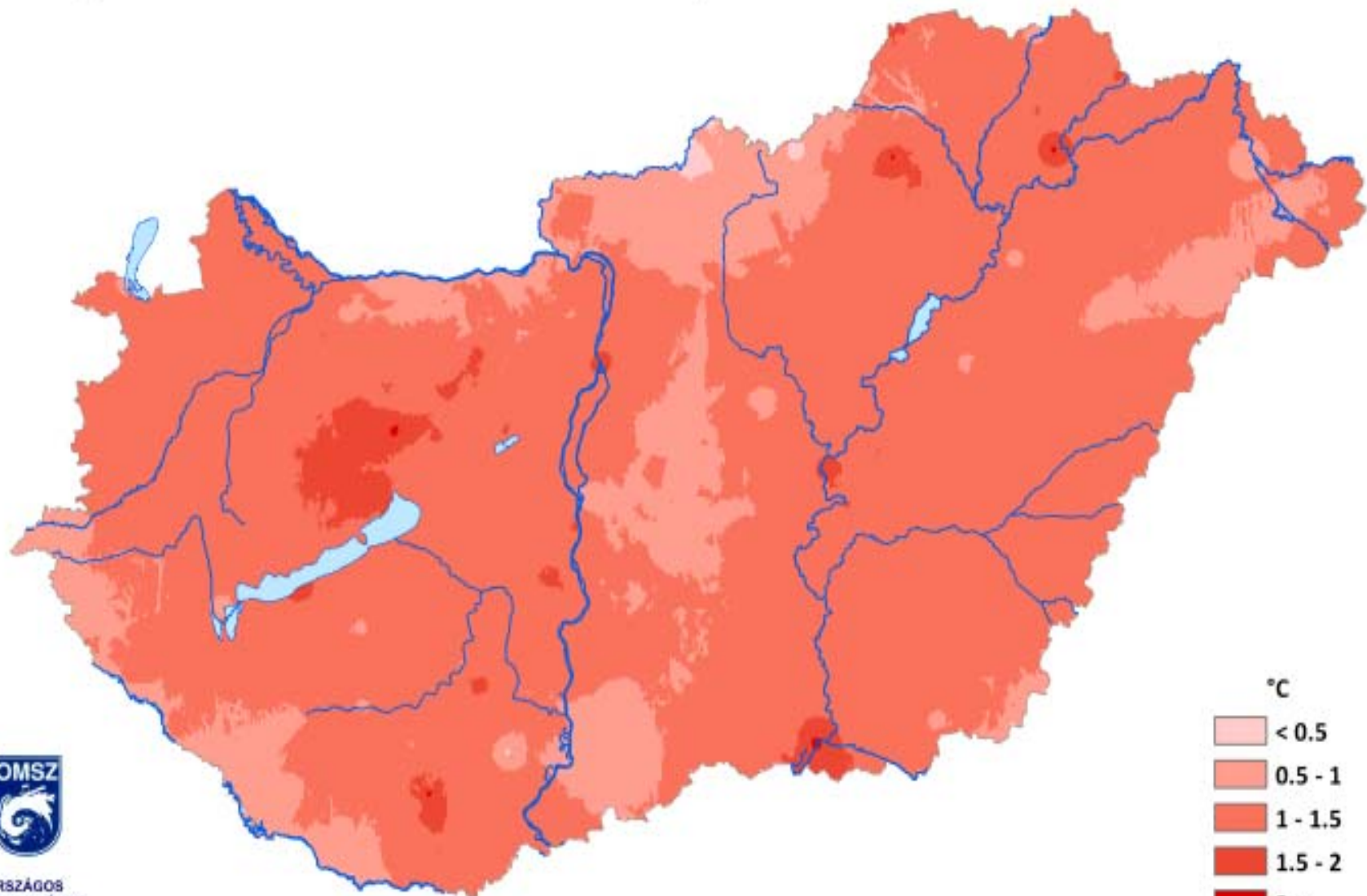
■ országos havi átlaghőmérséklet eltérése a sokévi átlagtól

2011. március 1. és október 31. közötti időszak átlaghőmérséklete



ORSZÁGOS
METEOROLÓGIAI
SZOLGÁLAT

2011. március 1. és október 31. közötti időszak átlaghőmérsékletének eltérése a sokévi átlagtól



ORSZÁGOS
METEOROLÓGIAI
SZOLGÁLAT

2010.01.01-2011.10.30. közötti országos havi csapadékösszeg

[mm]

120,0

100,0

80,0

60,0

40,0

20,0

0,0

2011.
jan.

2011.
febr.

2011.
márc.

2011.
ápr.

2011.
máj.

2011.
jún.

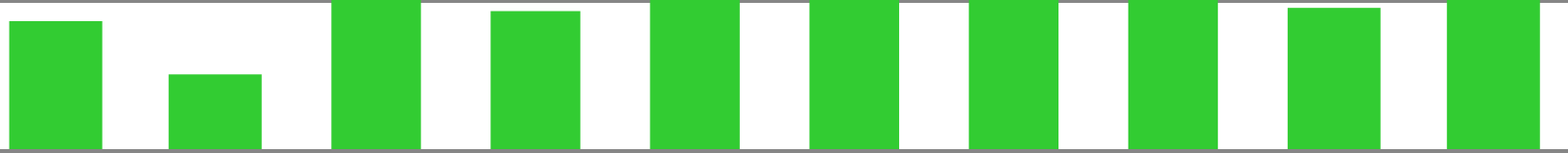
2011.
júl.

2011.
aug.

2011.
szept.

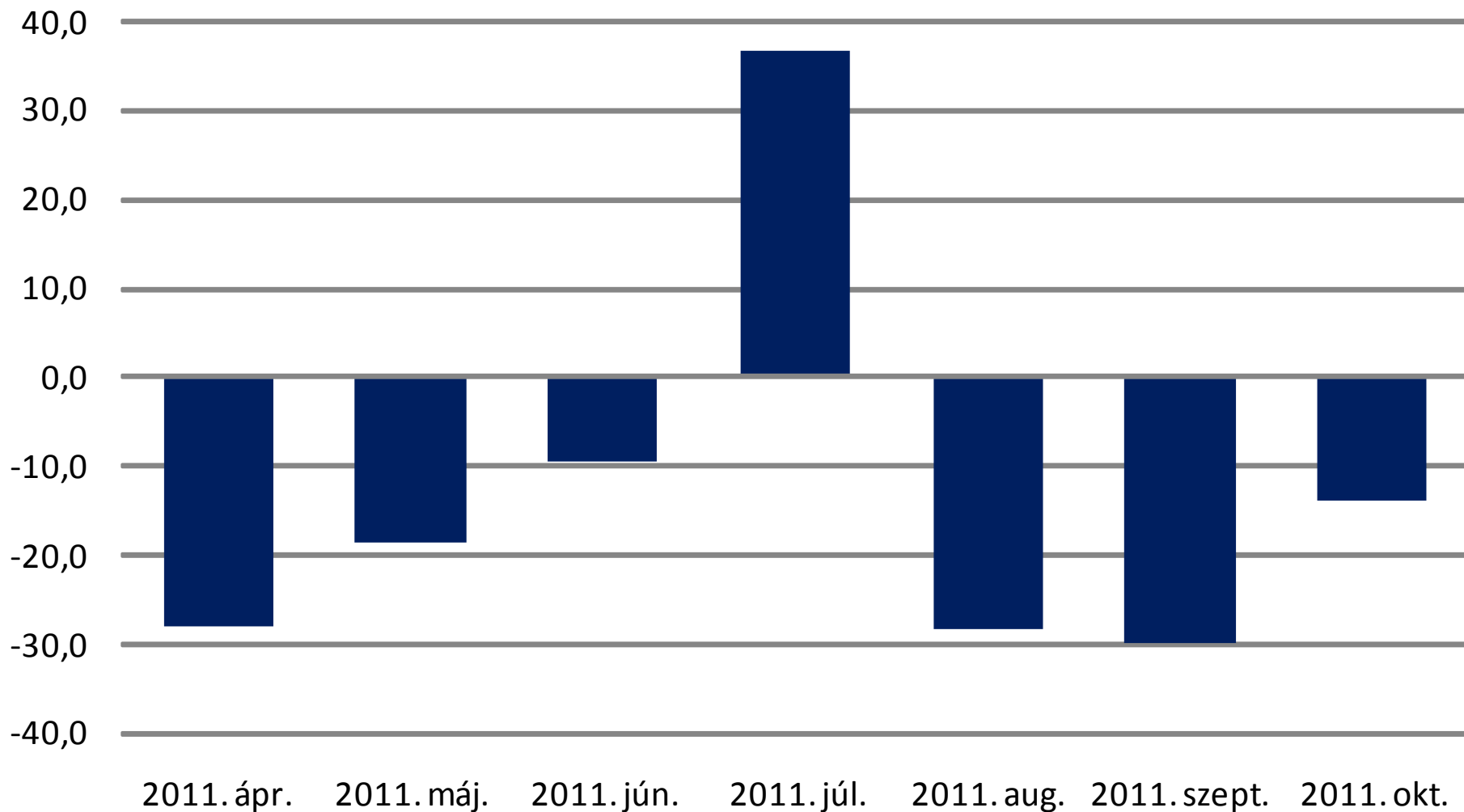
2011.
okt.

■ országos havi csapadékösszeg



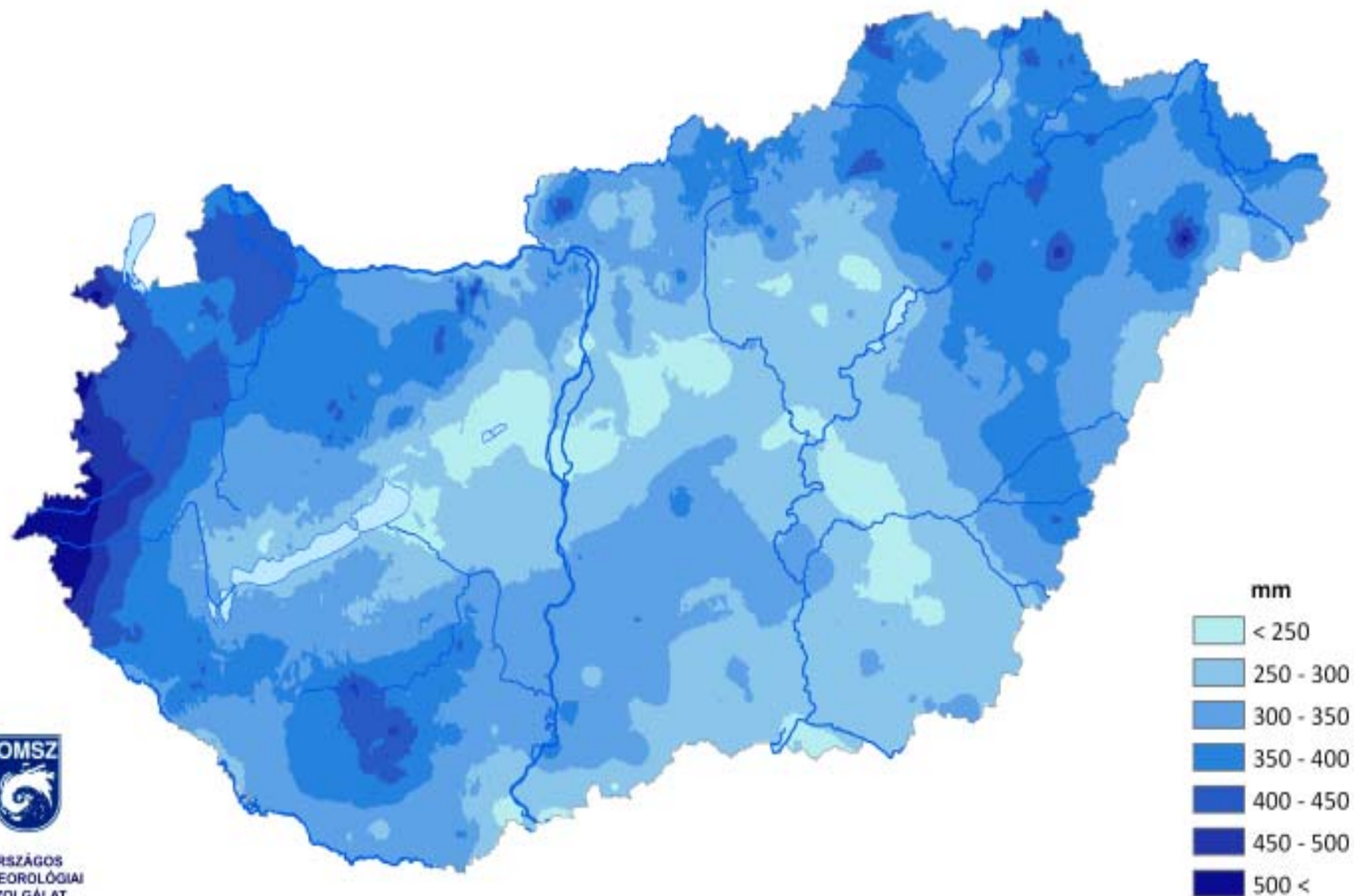
[mm]

2011.04.01-2011.10.30. közötti időszak országos havi csapadékösszegeinek eltérése a sokévi átlagtól



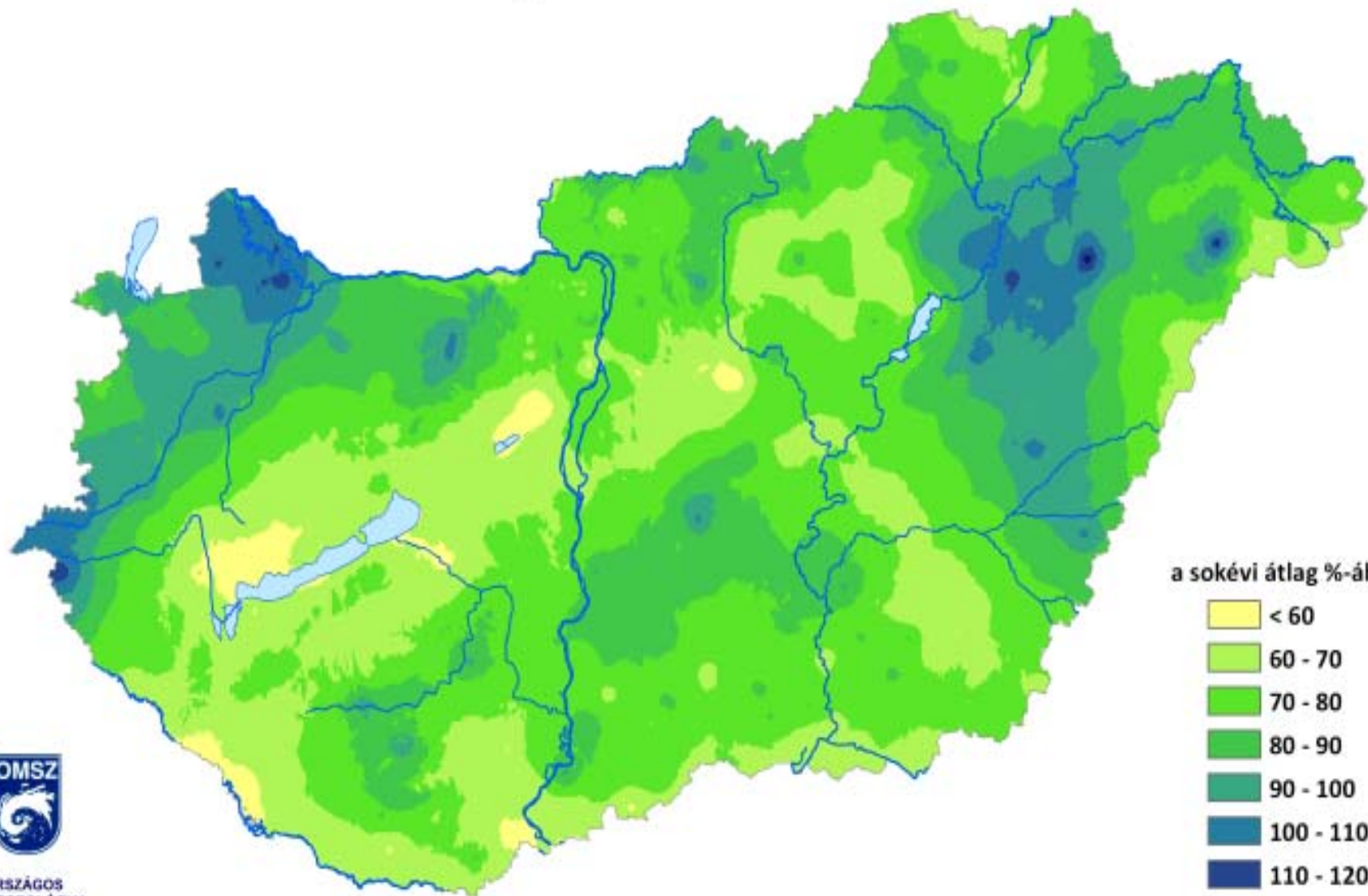
■ országos havi csapadékösszeg eltérése a sokévi átlagtól

2011. március 1. és október 31. közötti csapadékösszeg

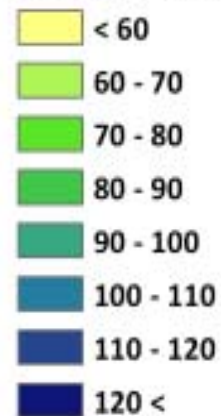


ORSZÁGOS
METEOROLÓGIAI
SZOLGÁLAT

2011. március 1. és október 31. közötti csapadékösszeg eltérése a sokévi átlagtól

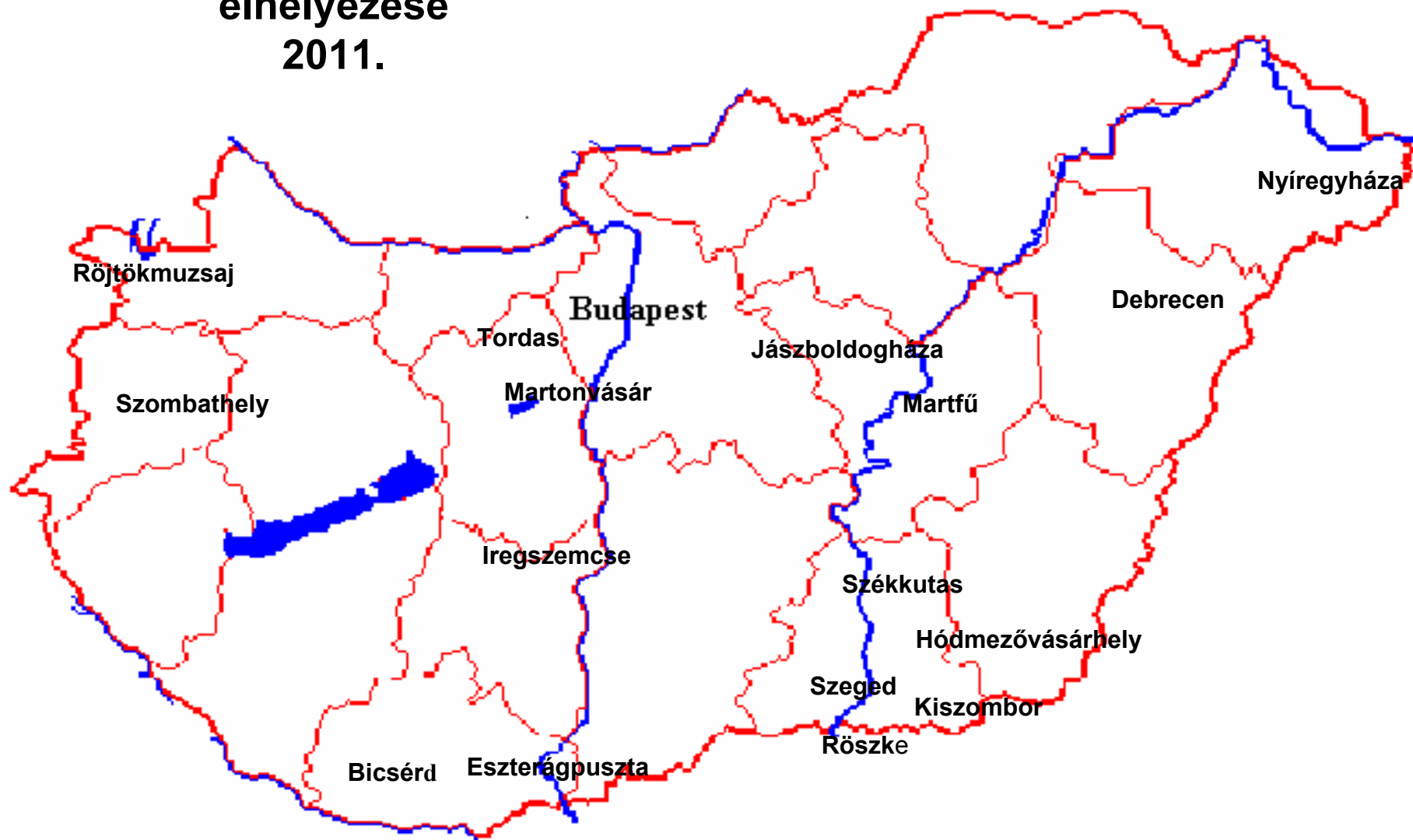


a sokévi átlag %-ában



ORSZÁGOS
METEOROLÓGIAI
SZOLGÁLAT

Napraforgó fajtakísérletek elhelyezése 2011.



Napraforgó fajtaösszehasonlító kísérletek 2011.

Éréscsoport:	Fajtaszám:	Kísérletek száma:
I. Igen korai	2	11/8
II. Korai 3-2-1.év	12	11/9
III/1. Közép 3-2-1.év	12	11/9
IV. Étkezési- madáreleség	6	12/11
V/1. Imazamox rezisztens korai kezelt	7	13/ 11
V/2. Imazamox rezisztens közép kezelt	10	13/ 11

Napraforgó fajtaösszehasonlító kísérletek 2011.

Éréscsoport:	Fajtaszám:	Kísérletek száma:
VII/1. SU rezisztens korai kezelt	5	12/10
VII/2. SU rezisztens közép kezelt	2	12/10

Napraforgó fajtaösszehasonlító kísérletek 2011.

Éréscsoport:	Fajtaszám:	Kísérletek száma:
VI/1.HO-Igen korai	2	14/10
VI/2.HO-Korai	4	14/13
VI/3.HO-Közép	3	14/10

Napraforgó kisparcellás fajtaösszehasonlító kísérletek eredményei

2011

11 I. Igen korai érésű csoport

Fajták			Kaszattermés		Olajtermés		Olajtartalom
			t/ha	%	kg/ha	%	%
st	PR64J04 (XF3130)	2010 US	3,83	100,0	1744	100,0	50,68
	ESH1031	FR	3,41	89,0	1672	95,9	54,53
	átlag		3,62	94,5	1708	97,9	52,61
	SzD 5%		0,62	16,2	326	18,7	1,01
	C.V.		14,5		16,1		1,6
	Helyek száma		8		8		8

Napraforgó kisparcellás fajtaösszehasonlító kísérletek eredményei 2011

12 II. Korai érésű csoport

Fajták			Kaszattermés		Olajtermés		Olajtartalom
			t/ha	%	kg/ha	%	%
	PR64J04 (XF3130)	2010 US	4,04	103,1	1831	103,0	50,32
st	PR63D82	2006 US	4,01	102,3	1788	100,6	49,64
st	NK Brio	2004 FR	3,97	101,3	1857	104,4	52,07
	st.fajták átlaga		3,92	100,0	1778	100,0	50,48
	ES Petunia	2006 FR	3,90	99,5	1789	100,6	50,96
	ESH1090	FR	3,80	96,9	1662	93,5	48,68
	EGH928 / ES Rica	FR	3,79	96,7	1828	102,8	53,66
st	Alexandra PR	2001 CH	3,78	96,4	1688	94,9	49,73
	NK Delfi	2007 CH	3,77	96,2	1729	97,2	50,79
	XF4171 OR	US	3,77	96,2	1732	97,4	51,00
	MAS 83.R	EU	3,76	95,9	1755	98,7	52,05
	XF4076	US	3,59	91,6	1598	89,9	49,48
	XF4073	US	3,43	87,5	1566	88,1	50,68
	átlag		3,80	96,9	1735	97,6	50,76
	SzD 5%		0,30	7,7	142	8,0	0,93
	SzD 5% st. átl.-hoz		0,24	6,1	116	6,5	0,76
	C.V.		8,5		8,7		2,0
	Helyek száma		9		9		9

Napraforgó kisparcellás fajtaösszehasonlító kísérletek eredményei 2011

13 III. Középérésű csoport

Fajták		Kaszattermés		Olajtermés		Olajtartalom	
		t/ha	%	kg/ha	%	%	
	XF4381 OR	US	4,04	103,3	1775	98,8	48,66
st	NK KONDI	2008 CH	3,96	101,3	1845	102,7	51,63
st	NK Armoni	2006 CH	3,95	101,0	1838	102,3	51,53
	st.fajták átlaga		3,91	100,0	1797	100,0	50,91
	ESH 1064	FR	3,84	98,2	1892	105,3	54,68
	XF 4071	US	3,84	98,2	1789	99,6	51,69
st	LG5655	2006 FR	3,83	98,0	1708	95,0	49,58
	ES Sherpa	2009 FR	3,82	97,7	1725	96,0	50,13
	PR63D82	2006 US	3,81	97,4	1697	94,4	49,51
	XF 4175	US	3,72	95,1	1728	96,2	51,61
	XF 4082	US	3,68	94,1	1696	94,4	51,21
	XF 4080	US	3,61	92,3	1720	95,7	52,92
	MAS97A	2007 FR	3,52	90,0	1572	87,5	49,59
	átlag		3,80	97,2	1749	97,3	51,06
	SzD 5%		0,31	7,9	157	8,7	1,15
	SzD 5% st. átl.-hoz		0,25	6,4	128	7,1	0,94
	C.V.		8,6		9,6		2,4
	Helyek száma		9		9		9

Napraforgó kisparcellás fajtaösszehasonlító kísérletek eredményei
2011

14 IV. Étkezési-madáreleség csoport

Fajták		Kaszattermés		Olajtermés		Olajtartalom	Fehérjetermés		Fehérje- tartalom	
		t/ha	%	kg/ha	%	%	kg/ha	%	%	
st	Eagle	2003 US	3,35	110,6	848	89,3	28,32	405	95,7	13,4
	st.fajták átlaga		3,03	100,0	950	100,0	35,66	423	100,0	15,6
st	Szotyí	2004 US	2,99	98,7	1005	105,8	37,75	438	103,5	16,2
	M0822		2,99	98,7	957	100,7	35,74	387	91,5	14,2
	Iregi szürke csíkos	1976	2,79	92,1	933	98,2	36,86	442	104,5	17,5
st	Marica 2	1994	2,74	90,4	996	104,8	40,92	426	100,7	17,1
	Jaguár	EU	2,63	86,8	621	65,4	26,77	382	90,3	16,0
	átlag		2,91	96,0	894	94,1	34,39	413	97,6	15,7
	SzD 5%		0,28	9,2	92	9,7	2,25	50	11,8	0,7
	SzD 5% st. átl.-hoz		0,23	7,6	75	7,9	1,84	41	9,7	0,6
	C.V.		11,2		12,0		7,6	14,0		5,4
	Helyek száma		11		11		11	11		11

IMAZAMOX-SU KÍSÉRLET



**Napraforgó kisparcellás fajtaösszehasonlító kísérletek eredményei
2011**

15 V/1. Imazamox korai kezelt csoport

Fajták			Kaszattermés		Olajtermés		Olajtartalom
			t/ha	%	kg/ha	%	%
NK Neoma	EU CH		3,84	105,4	1756	109,4	50,74
EGH8925	FR		3,75	102,9	1637	101,9	48,60
LHA 361/76	FR		3,63	99,6	1610	100,3	49,51
EGH8922/ ES Bellamis CL	2011 FR		3,61	99,0	1625	101,2	50,15
LHA 358/102/ LG5612CL	2011 FR		3,59	98,5	1591	99,1	49,29
ESH 1089	FR		3,57	97,9	1526	95,0	47,62
EGH981/ES AMIL CL	FR		3,53	96,8	1495	93,1	47,20
átlag			3,64	100,0	1606	100,0	49,02
SzD 5%			0,19	5,2	86	5,4	1,02
C.V.			6,0		6,2		2,4
Helyek száma			11		11		11

Napraforgó kisparcellás fajtaösszehasonlító kísérletek eredményei 2011

16 V/2. Imazamox középérésű kezelt csoport

Fajták		Kaszattermés		Olajtermés		Olajtartalom
		t/ha	%	kg/ha	%	%
NK Neoma	EU CH	3,97	109,9	1801	113,3	50,44
NK Adagio	2010 CH	3,84	106,3	1669	105,0	48,47
PARAISO102 CL	EU AR	3,76	104,1	1658	104,3	49,11
LHA 361/79	FR	3,73	103,3	1624	102,2	48,58
NK Alego	2007 CH	3,68	101,9	1618	101,8	48,99
Sunflora CL	EU AR	3,62	100,3	1576	99,2	48,46
LG 5658 CL	EU FR	3,59	99,4	1603	100,9	49,78
LHA 361/59	FR	3,53	97,8	1529	96,2	48,16
CELIA CL	EU AR	3,20	88,6	1410	88,7	49,11
MAS 95.IR IMI	EU FR	3,19	88,3	1404	88,4	48,68
átlag		3,61	100,0	1589	100,0	48,98
SzD 5%		0,23	6,4	108	6,8	1,08
C.V.		7,4		8,0		2,6
Helyek száma		11		11		11

**Napraforgó kisparcellás fajtaösszehasonlító kísérletek eredményei
2011**

20 VII/1. SU-korai csoport kezelt

Fajták		Kaszattermés		Olajtermés		Olajtartalom
		t/ha	%	kg/ha	%	%
XF 9008	US	3,69	105,6	1593	104,8	47,90
PR63E82	2005 US	3,59	102,8	1531	100,7	47,14
XF3034	US	3,58	102,5	1610	105,9	50,12
XF 3021	US	3,57	102,2	1514	99,6	47,00
XF 9009	US	3,05	87,3	1355	89,1	49,38
átlag		3,49	100,0	1521	100,0	48,31
SzD 5%		0,19	5,4	91	6,0	1,44
C.V.		6,0		6,6		3,3
Helyek száma		10		10		10

Napraforgó kisparcellás fajtaösszehasonlító kísérletek eredményei

2011

21 VII/2. SU-középerésű csoport kezelt

Fajták			Kaszattermés		Olajtermés		Olajtartalom
			t/ha	%	kg/ha	%	%
PR63E82	2005 US	3,49	101,4	1491	103,4	47,43	
XF4007	US	3,39	98,5	1394	96,6	45,54	
átlag		3,44	100,0	1443	100,0	46,48	
SzD 5%		0,15	4,4	61	4,2	1,13	
C.V.		4,4		4,2		2,4	
Helyek száma		10		10		10	

HO-csoport

Napraforgó kisparcellás fajtaösszehasonlító kísérletek eredményei

2011

17 VI/1. HO-Igen korai csoport

Fajták		Kaszattermés		Olajtermés		Olajtartalom
		t/ha	%	kg/ha	%	%
PR64H45	EU US	3,35	101,0	1522	100,6	50,45
EGH 693 HO (ES Ethic)	EU FR	3,28	98,9	1503	99,4	50,88
átlag		3,32	100,0	1512	100,0	50,66
SzD 5%		0,12	3,6	65	4,3	0,59
C.V.		3,6		4,2		1,2
Helyek száma		10		10		10

Napraforgó kisparcellás fajtaösszehasonlító kísérletek eredményei

2011

18 VI/2. HO-Korai csoport

Fajták		Kaszattermés		Olajtermés		Olajtartalom
		t/ha	%	kg/ha	%	%
NK Ferti	EU CH	3,68	103,0	1658	101,8	50,03
NK Sinfoni	EU CH	3,59	100,5	1648	101,2	50,99
PR64H32 OR	EU US	3,53	98,8	1637	100,5	51,62
PR64H41	EU US	3,50	97,9	1572	96,5	50,00
átlag		3,57	100,0	1629	100,0	50,66
SzD 5%		0,18	5,0	88	5,4	0,75
C.V.		6,5		6,8		1,8
Helyek száma		13		13		13

Napraforgó kisparcellás fajtaösszehasonlító kísérletek eredményei

2011

19 VI/3. HO-Középérésű csoport

Fajták			Kaszattermés		Olajtermés		Olajtartalom
			t/ha	%	kg/ha	%	%
Tutti (NX73008 HO)	2010 CH	3,99	110,9	1878	114,4	52,25	
MAS97OL	2007 FR	3,55	98,6	1590	96,9	49,72	
PR65H22	2008 US	3,25	90,3	1457	88,8	49,77	
átlag		3,60	100,0	1642	100,0	50,58	
SzD 5%		0,17	4,7	111	6,8	1,23	
C.V.		5,1		7,2		2,6	
Helyek száma		10		10		10	

Napraforgó kisparscellás fajtaösszehasonlító kísérleti eredmények 2011

Zsírsvösszetétel - Olajsav %

		Szombathely	Tordas	Eszterágpuszta	Debrecen	Székkutas	Jászboldogháza	Bicsérd	Iregszemcse	Kiszombor	Szeged - DOW	átlag
VI/1. HOlgen korai csoport												
1	EGH693/ ES Ethic	89,21	90,60	90,76	89,45	85,33	89,09	88,38	88,67	90,66		89,13
2	PR64H45	89,08	88,65	90,51	89,54	89,76	88,42	88,94	87,10	89,80		89,09
VI/2. HOkorai csoport												
1	NK Sinfoni	86,50	88,58	87,44	83,72	81,32	86,86	84,58	84,83	88,51	88,12	86,04
2	NK Ferti	81,99	86,55	82,03	85,74	90,57	87,10	86,49	86,11	81,68	85,45	85,37
3	PR64H41	87,95	88,45	88,51	84,02	89,57	86,00	85,12	85,04	86,55	85,54	86,68
4	PR64H32 OR	87,72	87,95	89,67	87,22	88,82	81,79	82,72	84,88	88,71	88,30	86,78
VI/3. HOközéperésű csoport												
1	PR65H22 m.st.	89,96	89,89	80,80	90,20	89,55	90,75	89,70	90,58	91,68		89,23
2	MAS97OL	85,66	88,13	89,64	78,72	88,00	85,01	76,40	85,44	86,50		84,83
3	NX73008 HO/Tutti	84,56	87,79	85,10	83,10	86,26	88,28	85,31	85,84	86,36		85,84
főátlag:												86,96

SzD5%	2,33179
=	42
	2,91664
CV=	32

Kórtani eredmények 2011.



Plasmopara halstedii





Plasmopara halstedii

Plasmopora haltsedii patotípusai:

1(100),3(700),4(730),8(710),9(330).

2006.január31.-től PI/Gén,patotípus igazolás.





Államilag elismert Plasmopora halstedii-vel szemben ellenálló hibridek 2012.

Plasmopora halstedii
patotípusai:1(100),3(700),4(730),8(710),9(330).

Igen korai csoport: ES Petunia, PR63A40, Mangasol, LG5539, PR64J04, **WalcerHO**

Korai csoport: Alexandra PR, Altesse RM, Allstar RM, Heliasol RM, , PixelPR, Prodisol, Anna PR, Brocar RM, NK Brio, Barolo RM, LG 5415, NK Rocky, Joana RM, PR63E82(SU), PR63D82, PR63A04, Mateol, NK Dolbi, NK Delfi, **LG5612CL,**

ES BellamisCL

Középérésű csoport: Arena PR, Pedro PR, Masai, PR64A63, PR64A30, Swingy, Opera PR, NK Armoni, LG5655, Zoltán PR, NSH 111, **NK Alego (ima)**, MAS 97A, Mundo, MAS 97OL, NK Kondi, PR62H22(HO), ES Sherpa, ES Lolita, **NK Adagio(ima)**, Tutti(HO)

Étkezési csoport: IS 8004, Birdy



Sclerotinia sclerotiorum



Alternaria (szár)



IV., VI/1, 2, 3.



PHOMOPSIS HELIANTHI



Diaporthe
(Phomopsis)
helianthi



2005-06-06 14:08

Macrophomina phaseolina (szár).



MACROPHOMINA 98915

IV., VI/1,2,3

IV., VI/1,2,3



Phoma macdonaldii

Szádor kísérletek





Zombor



Röszke

**Tenyészedényes kísérlet 2011.
Tordas**



Napraforgó szádor rezisztens hibridek kísérleteinkben (E-rassz) 2011.

Igen korai: Nova, Irma

Korai érés csoport: PR63A90, NK Brio,
NK Dolbi, NK Delfi, Mundo

Középérésű csoport: Arena PR, Pedro PR, NK
Armoni??, NK Kondi, Swingy, Opera PR,
MAS97A, Tutti HO.

Állami elismerésre javasolt hibridek 2012.

Hibrid	Éréscsoport	KT,OT,O %	Kórtan- rezisztencia
<i>EGH8925</i>	IMA/ korai	+	+
<i>XF 3034</i>	SU/ korai	+	+

Államilag elismert napraforgó fajták 2011.

Plasmopora haltsedii patotípusai:1(100),3(700),4(730),8(710),9(330).

*Igen korai: **Walcer HO***

*Korai éréscsoport: **LG5612CL,**
ES Bellamis CL*

*Középérésű csoport:-
Étkezési csoport:-*

2012.évi napraforgó kísérletek ,tervek, változások

Kísérlettípusok:

Hivatalos fajtaösszehasonlító

EU fajták vizsgálata

Államilag elismert fajták vizsgálata

Megbízásos kísérletek

Éréscsoportok ,Imazamox,SU , HO csoport:

Igen korai , korai , közép , étkezési-madáreleség

Imazamox, SU, HO csoport.

Vizsgálatok:

Kaszattermés ,olajtartalom , fehérjetartalom (É), tenyészidő alatti megfigyelések, zsírsavösszetétel (HO), kórtani vizsgálatok (Scl,Dp), rezisztencia vizsgálatok (Plasmopara , szádor E rassz), SU-Imazamox kísérletek , **osztályozottsági vizsgálatok (É) .**

2012.évi napraforgó kísérletek ,tervek, változások

Igen korai csoport:

PR64J04

Korai csoport:

Alexandra PR, NK Brio ,PR63D82

Középérésű csoport:

LG 5655, NK Kondi , **NK Armoni-változás**

Étkezési-madáreleség csoport:

Eagle, Szoty, Marica-2

HO csoport: Kísérleti átlag éréscsoportonként

KT+, OT+, 45%+

Minőségi standard : PR65H22 (Olsavil PR)

HO 85%=+

Imazamox-SU kezelt csoport: Kísérleti átlag éréscsoportonként

KT+, OT+, 45%+

Köszönöm a figyelmet !

