



NEMZETI ÉLELMISZERLÁNC-BIZTONSÁGI HIVATAL

## 2021. Évi növénykórtani tapasztalatok, kísérleti tervek

Kovács Blanka

referens

2022. február 10.

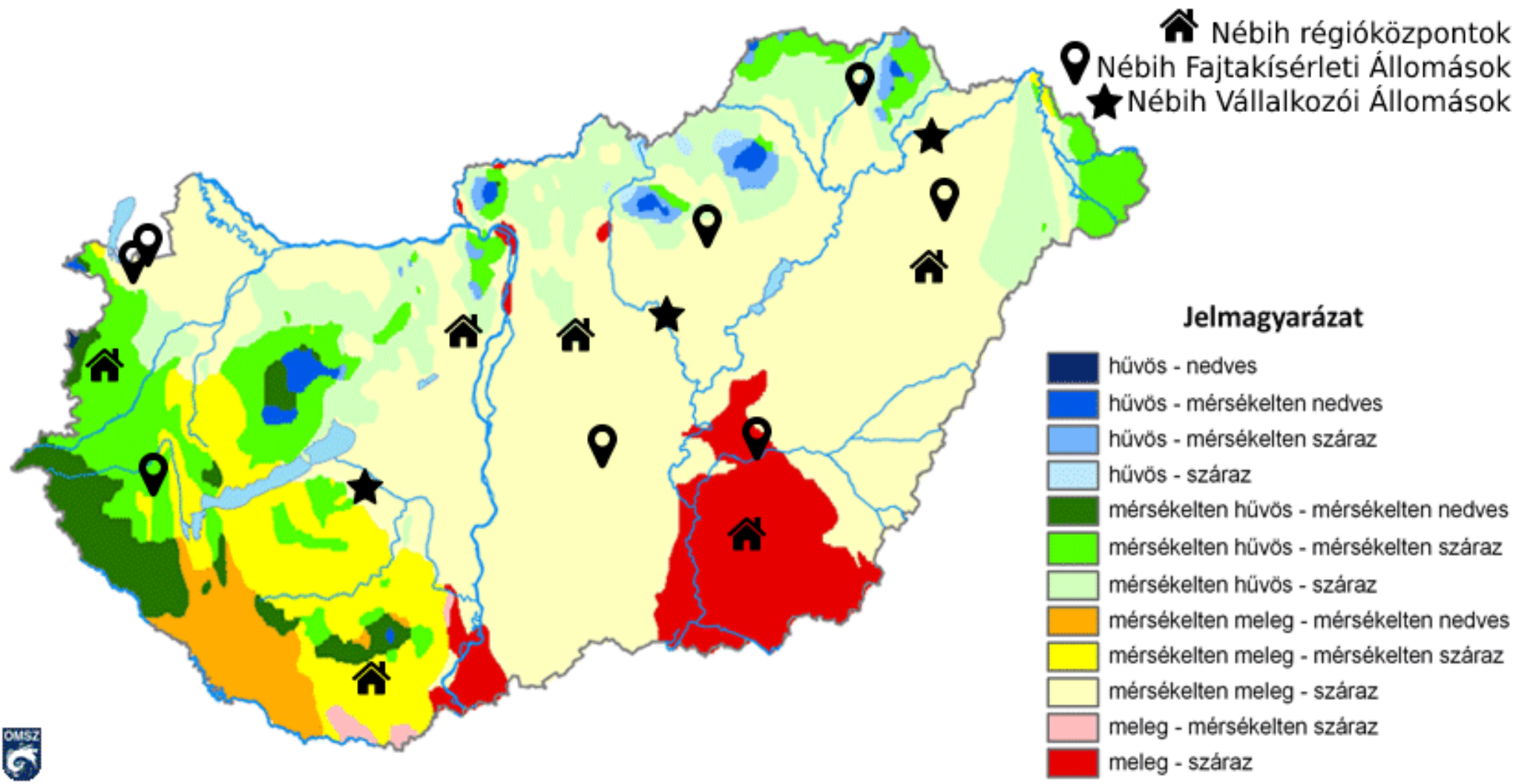
A Fajtakísérleti metodika szerint **kötelezően** vizsgálandó betegség:

- **Fuzáriumos csőpenészedés**
- **Fuzáriumos szártókorhadás**

Esetlegesen vizsgálandó betegség

- **Golyvásüszög**

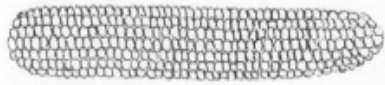






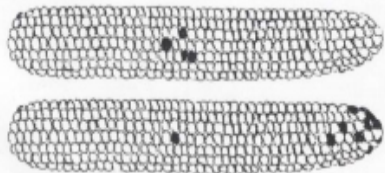


**0 – kategória:**



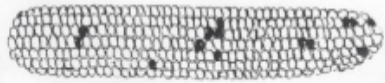
a cső nem fertőzött (0%)

**1 – kategória:**



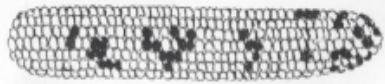
a cső vége 1-10% arányban fertőzött, vagy 1-5 db fertőzött szem található a csövön

**2 – kategória:**



a cső fertőzöttsége 4-25%, a fertőzés egy-egy szemre korlátozódik

**3 – kategória:**



a cső fertőzöttsége 26-50%, a szemek csoportosan fertőződnek

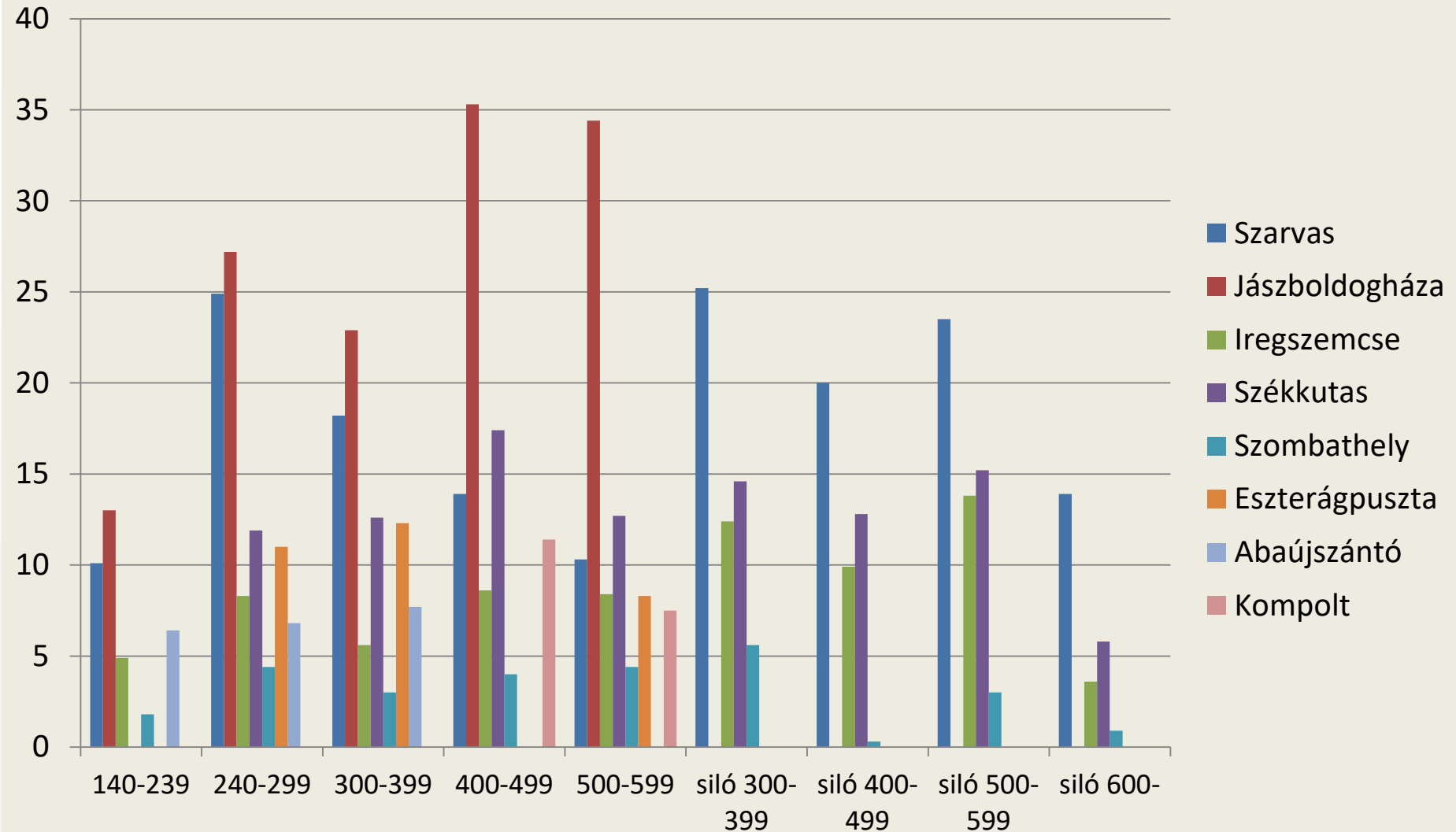
**4 – kategória:**



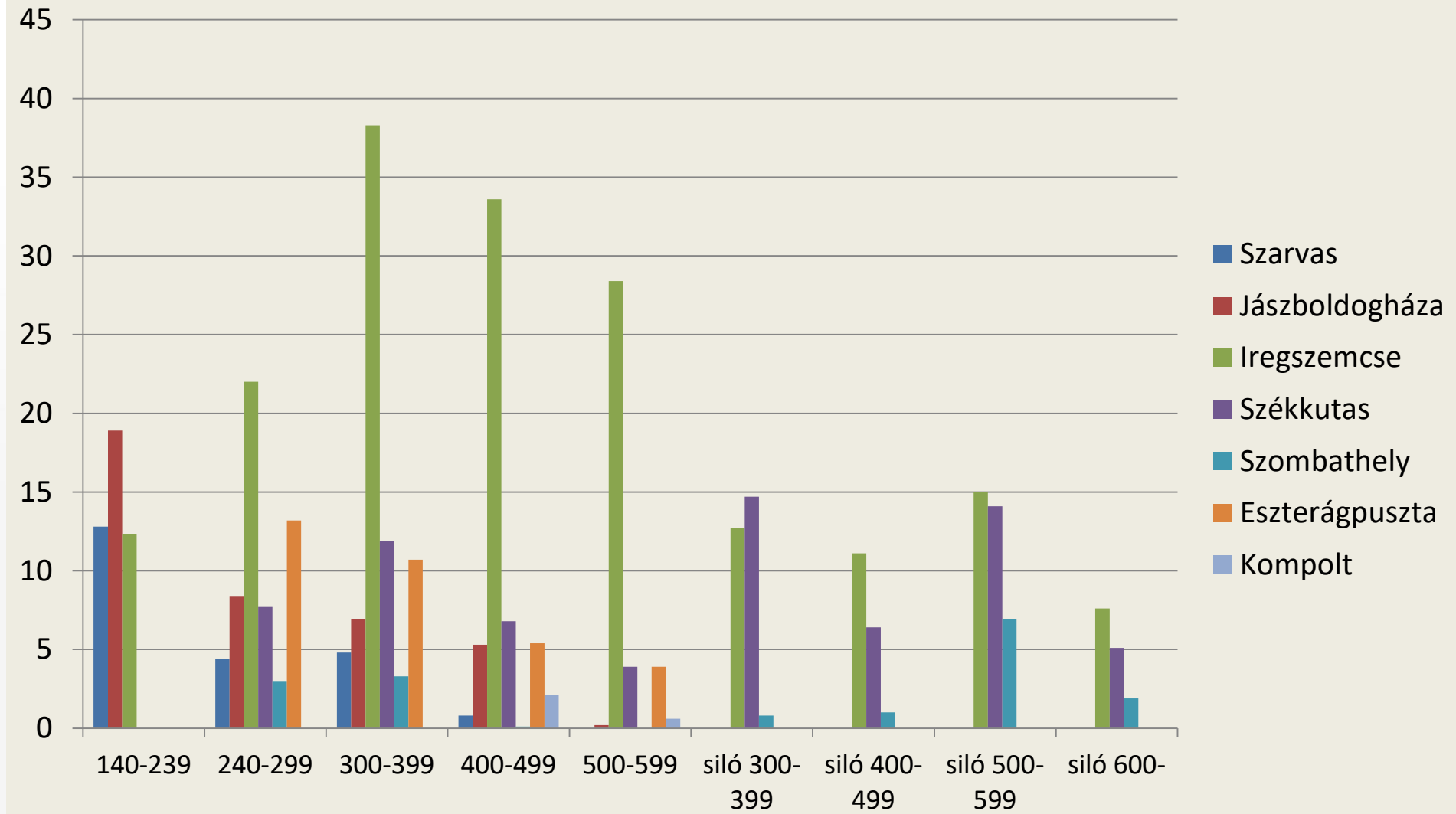
a cső fertőzöttsége 51-100%



### Csőpenészedés kísérleti átlagai (f db%)



Szártőkorhadás kísérleti átlagai (f db%)





	<b>Április</b>	<b>Május</b>	<b>Június</b>	<b>Július</b>	<b>Augusztus</b>	<b>Szeptember</b>	<b>Összesen</b>
<b>Szombathely</b>	31,8	100,8	32,9	79,6	55,4	24,4	<b>324,9</b>
<b>Abaújszántó</b>	76,0	65,0	18,0	24,0	91,0	28,0	<b>302,0</b>
<b>Gyulatanya</b>	59,7	90,6	14,9	45,4	59,3	21,5	<b>291,4</b>
<b>Országos</b>	39,2	76,5	15,7	61,0	55,0	29,0	<b>276,4</b>
<b>Eszterágpuszta</b>	24,6	55,6	20,9	65,0	75,5	33,5	<b>275,1</b>
<b>Kompolt</b>	44,5	59,2	2,8	70,7	78,1	9,8	<b>265,1</b>
<b>Székkutas</b>	36,0	86,4	24,5	8,9	32,4	22,1	<b>210,3</b>
<b>Jászboldogháza</b>	44,0	58,4	11,8	29,5	40,7	11,1	<b>195,5</b>
<b>Iregszemcse</b>	18,4	87,8	12,9	24,0	24,0	14,8	<b>181,9</b>

# Jászboldogháza



FAO	Fajtaszám	Jászboldogháza Fuzáriumos csőpenészedés (db%)	
		min.	max.
140-239	13	5,1	26
240-299	20	4,6	35,8
300-399	77	13,2	60,8
400-499	48	15,7	68,4
500-599	5	25,9	45,1

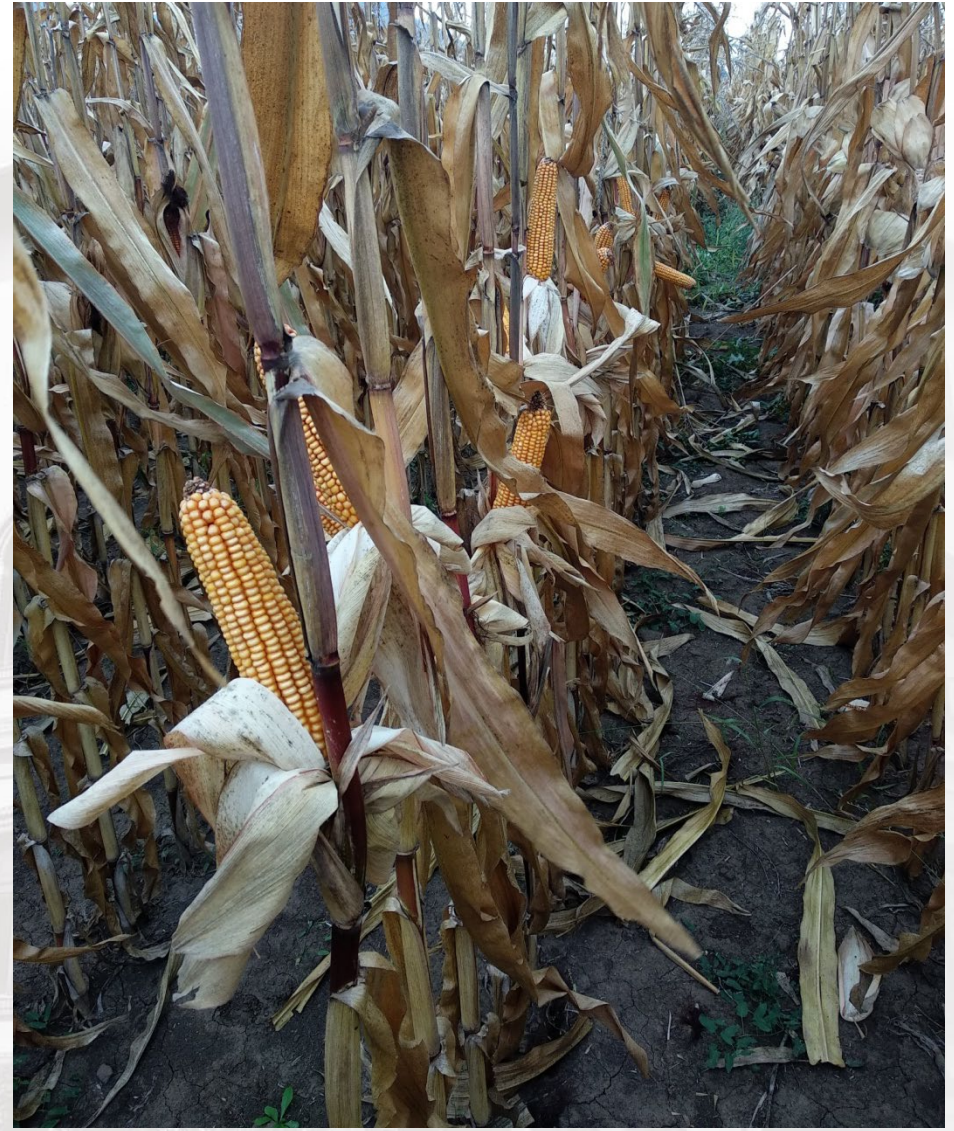


FAO	Fajtaszám	Iregszemcse	
		Fuzáriumos szártókorhadás (db%)	
		min.	max.
140-239	13	4,9	21,3
240-299	20	8,3	40,5
300-399	77	6,2	60
400-499	48	1,1	73,9
500-599	5	3,3	50,5

## Szombathely



## Abaújszántó



## Előterjesztésre kerülő fajtajelöltek rezisztencakategóriái

Fogékonysági csoport	Fuzáriumos	
	csőpenészesedés	szártőkorhadás
<b>Ellenálló (1)</b>	<b>0</b>	<b>0</b>
<b>Mérsékelten ellenálló (2)</b>	<b>1</b>	<b>8</b>
<b>Közepesen fogékony (3)</b>	<b>15</b>	<b>8</b>
<b>Közepesnél fogékonyabb (4)</b>	<b>2</b>	<b>2</b>
<b>Nagyon fogékony (5)</b>	<b>0</b>	<b>0</b>

Kizáró tényező:

- **szártókorhadásra vagy csőpenészedésre nagyon fogékony (5)**
- **mindkét betegségformára közepesnél fogékonyabb (4)**



## Hosszabb távon várható szigorítási javaslat és a megvalósuláshoz szükséges feltételek

Kizáró tényező: csőpenészedésre közepesnél fogékonyabb (4)

### Mesterséges csőfertőzés

- 1 kísérleti helyen
- Több *Fusarium* faj izolátumával
- Fogvájós módszer ?

### Toxinmérés

- Mesterséges fertőzés mintáiból
- Nagymértékű természetes fertőzöttségű kísérlet mintáiból
- DON, fumonizin B1 és B2

A photograph of a cornfield with rows of mature, golden-brown corn plants. The leaves are dry and some ears of corn are visible. The sky is overcast and grey. A semi-transparent text box is overlaid on the middle of the image.

**Köszönöm a megtisztelő figyelmet!**