

The logo for 'nébih' features the word in a white, lowercase, sans-serif font. The letter 'é' is highlighted in a light green color. To the left of the 'é' is a small green circle, and above the 'i' is another small green circle. The background is a dark blue gradient with a horizontal light green line and a large, faint, light blue circular graphic on the right side.

nébih

termőföldtől  
az asztalig

## 2019. évi kukorica DUS vizsgálati eredmények

Tordas

2020.02.12.

Major Zoltán



**Tordas 2019**





## Második kísérleti hely

**Debrecen**



**Szarvas**

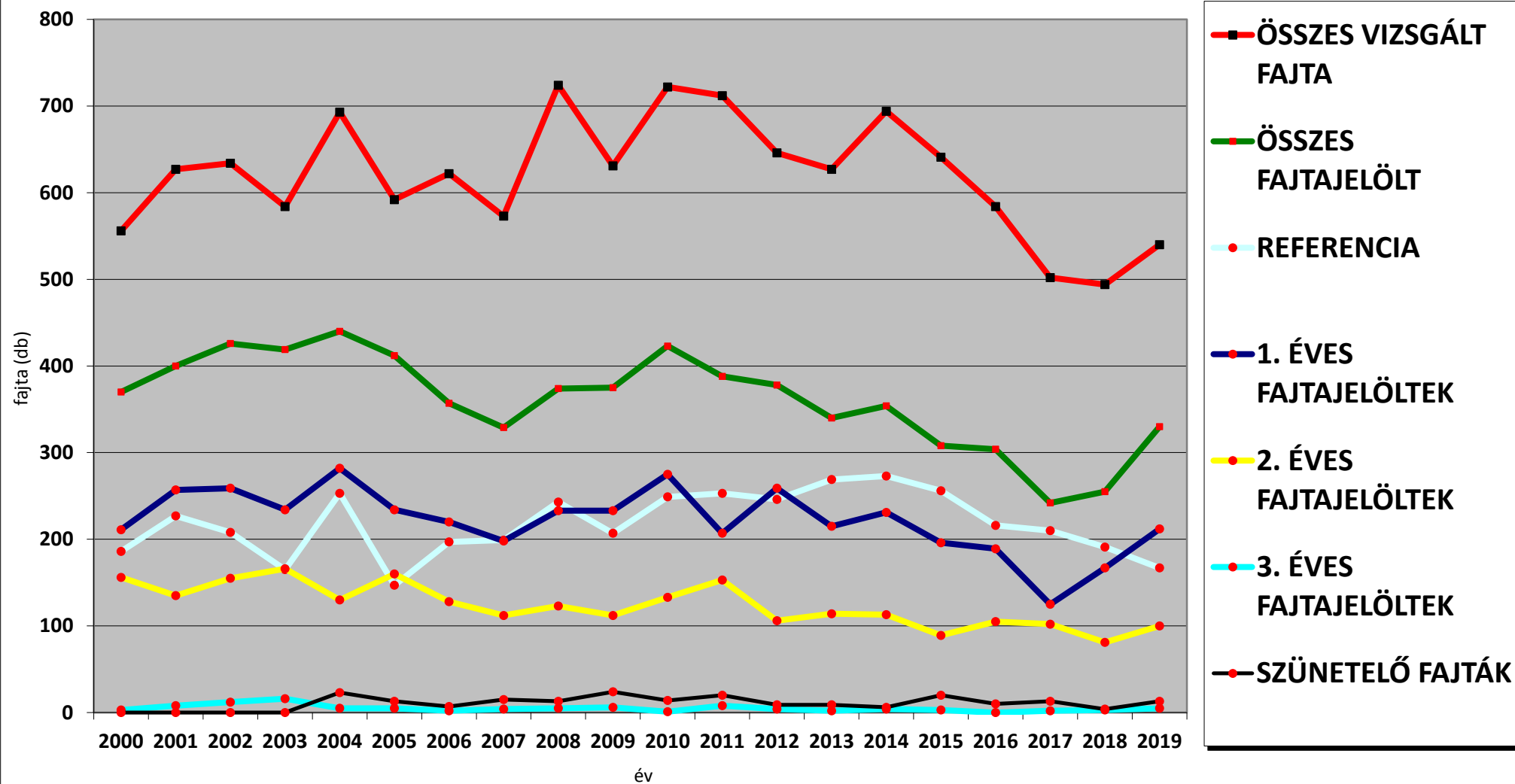


## DUS-KUKORICA KÍSÉRLET 2019-BEN

	VONAL	ALAPEGYSZERES	SC	TC,DC	ÖSSZESEN
<b>REFERENCIA</b>	<b>142</b>	<b>3</b>	<b>19</b>	<b>3</b>	<b>167</b>
<b>LETÉTI MINTA FELÚJÍTÁS</b>	<b>1</b>	<b>0</b>	<b>0</b>	<b>0</b>	<b>1</b>
<b>ÁE MEGHOSSZABBÍTÁSA</b>	<b>28</b>	<b>2</b>	<b>9</b>	<b>3</b>	<b>42</b>
<b>FAJTAJELÖLTEK</b>					
<b>1. ÉVES</b>	<b>89</b>	<b>16</b>	<b>89</b>	<b>18</b>	<b>212</b>
<b>2. ÉVES</b>	<b>50</b>	<b>1</b>	<b>47</b>	<b>2</b>	<b>100</b>
<b>3. ÉVES</b>	<b>5</b>	<b>0</b>	<b>0</b>	<b>0</b>	<b>5</b>
<b>Szünetelő</b>	<b>0</b>	<b>0</b>	<b>13</b>	<b>0</b>	<b>13</b>
<b>ÖSSZES FAJTAJELÖLT</b>	<b>144</b>	<b>17</b>	<b>149</b>	<b>20</b>	<b>330</b>
<b>ÖSSZES VIZSGÁLT FAJTA</b>	<b>315</b>	<b>22</b>	<b>177</b>	<b>26</b>	<b>540</b>



# Kukorica DUS kísérlet 2000-2019





## Egyoldalú megrendeléssel végzett NÉBIH vizsgálatok

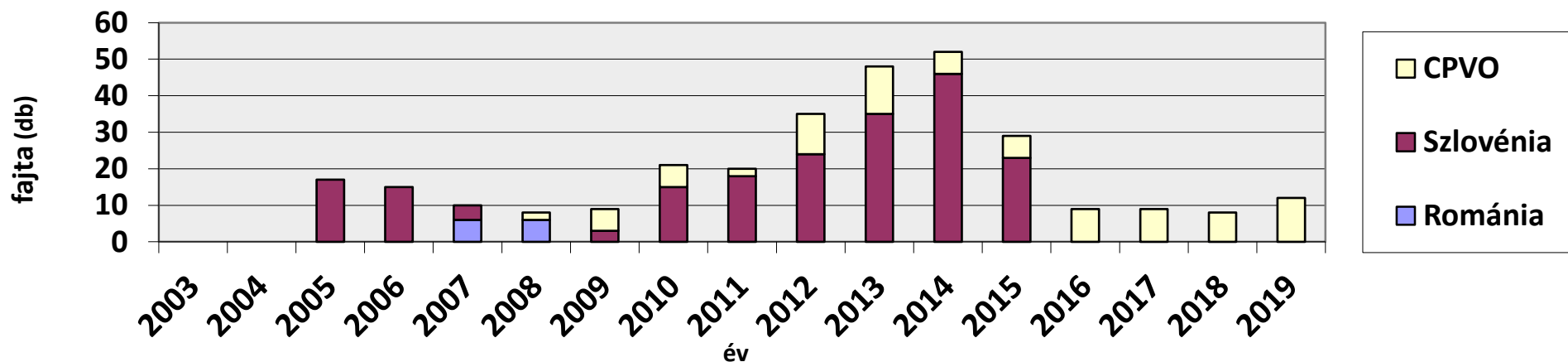
Ország/Hivatal	Növényfaj	Fajta
CPVO	kukorica	12
Összesen:		<b>12</b>

## DUS vizsgálati eredmények átadása

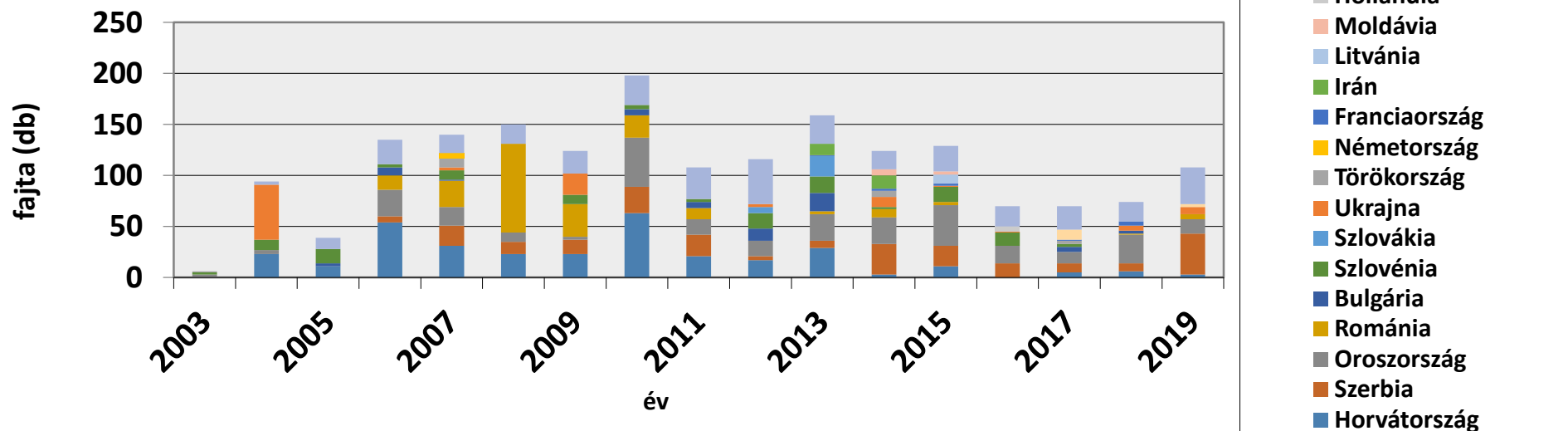
Ország/Hivatal	Növényfaj	Fajta
Szerbia	kukorica	40
Oroszország	kukorica	14
Ukrajna	kukorica	7
Románia	kukorica	5
Horvátország	kukorica	3
Bosznia-Hercegovina	kukorica	3
+ CPVO	kukorica	36
Összesen:		<b>108</b>



## Egyoldalú megrendeléssel végzett NÉBIH vizsgálatok



## DUS vizsgálati eredmények átadása





## Nyílt nap:

**Tordas, 2019. 09. 02-03.**

- A kukorica DUS kísérlet bemutatása a bejelentőknek, képviselőknek
- Tájékoztatás a felmerülő problémákról





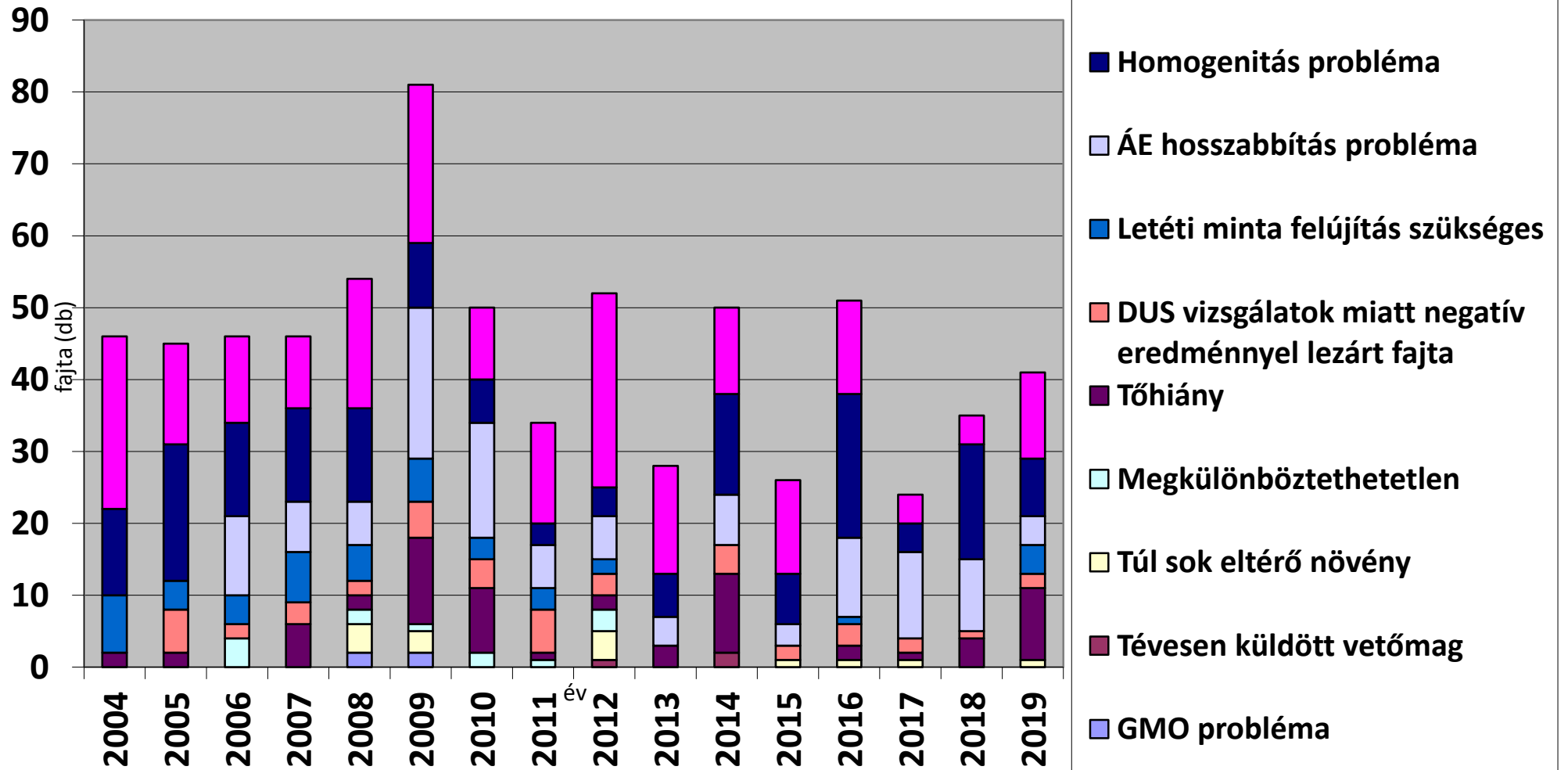


## DUS problémák 2019-ben

<b>Tóhiány</b>	<b>10</b>
<b>Túl sok eltérő növény</b>	<b>1</b>
<b>Homogenitás probléma</b>	<b>8</b>
Növénymagasság heterogén	2
Bibeszín heterogén	1
Csótulajdonság heterogén (csutka ant., csőátmérő, szemszín)	5
<b>Elektroforézis probléma</b>	<b>12</b>
Heterogén	7
Vonalakból nem állítható elő	5
<b>Tévesen küldött vetőmag</b>	<b>0</b>
<b>Megkülönböztethetetlen</b>	<b>0</b>
<b>Letéti minta felújítás szükséges</b>	<b>4</b>
<b>ÁE hosszabbítás probléma</b>	<b>4</b>
<b>GMO probléma</b>	<b>0</b>
<b>DUS vizsgálatok miatt negatív eredménnyel lezárt fajta</b>	<b>2</b>
<b>Összes probléma</b>	<b>41</b>
<b>Bejelentő</b>	<b>11</b>



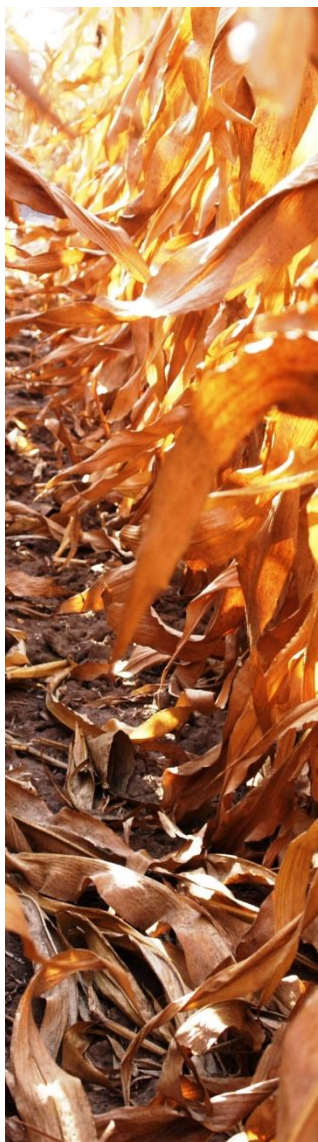
## DUS problémák 2004-től





## Fontosabb tudnivalók a kukorica vizsgálatokhoz

- Bejelentéshez szükséges nyomtatványok → letölthetők a NÉBIH honlapról <http://portal.nebih.gov.hu/ugyintezes/noveny/nyomtatvanyok>
- Fajtajelölteknél központi vetőmagcsávázás → kukorica vetőmagokat csávázatlanul kell beküldeni
- A küldendő elsőéves vetőmag mennyisége:
  - **Hibrid:** egy, bontatlan tételben: 10 kg (Teljesítmény: 9 kg + DUS: 1 kg)
  - Új szülőkomponensek: 1-1 kg
- Második évben elegendő a hibridekből 9 kg magot küldeni, a szülőkomponensekből nem kell.
- DUS kukorica irányelv: [CPVO TP/002/3](#)  
magyar változat letölthető (irányelv + mellékletek)  
<http://portal.nebih.gov.hu/fajtavizsgalat>



**Köszönöm a  
figyelmet!**

