

Kukorica koordinációs értekezéslet

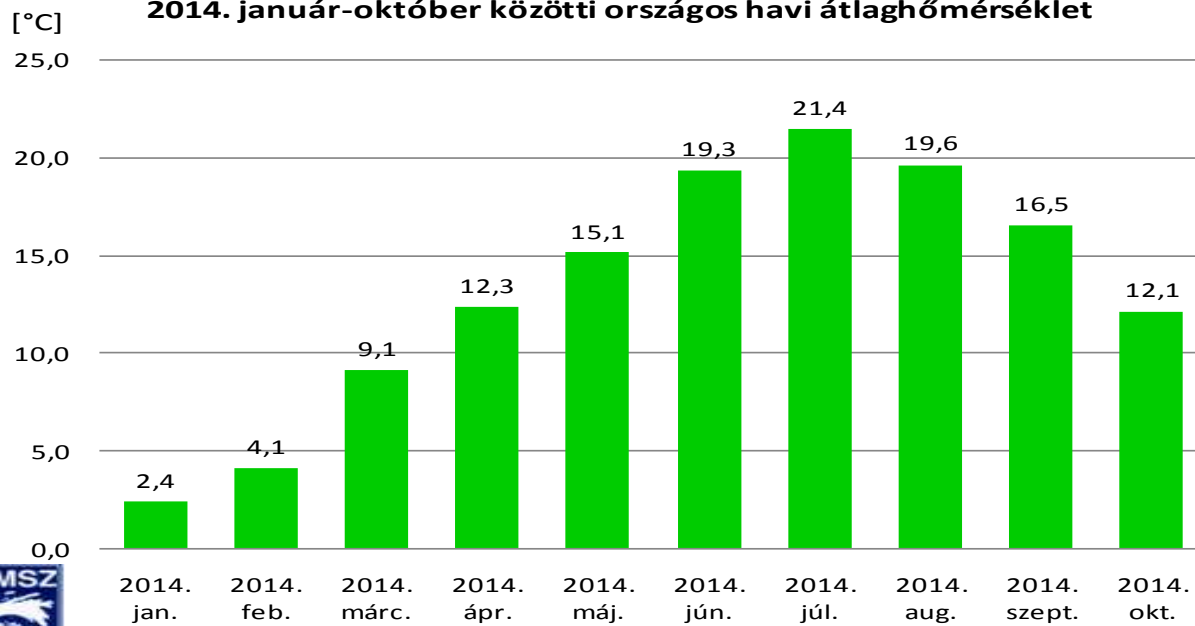
Joszt-Takács Nóra

Tordas, 2015. február 4.

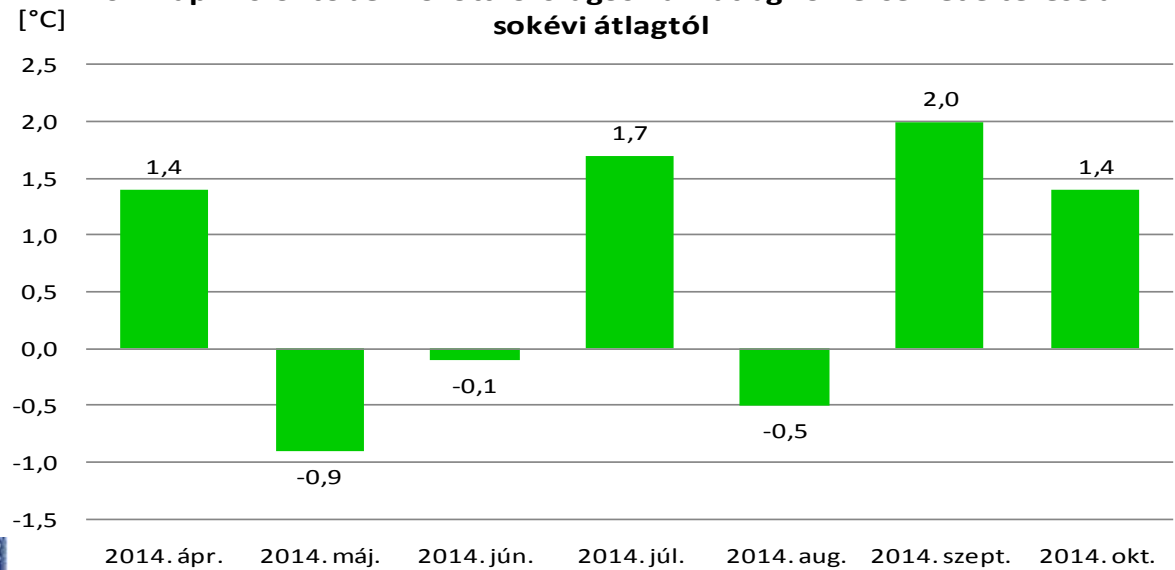


n é b i h
Termőföldtől az asztalig

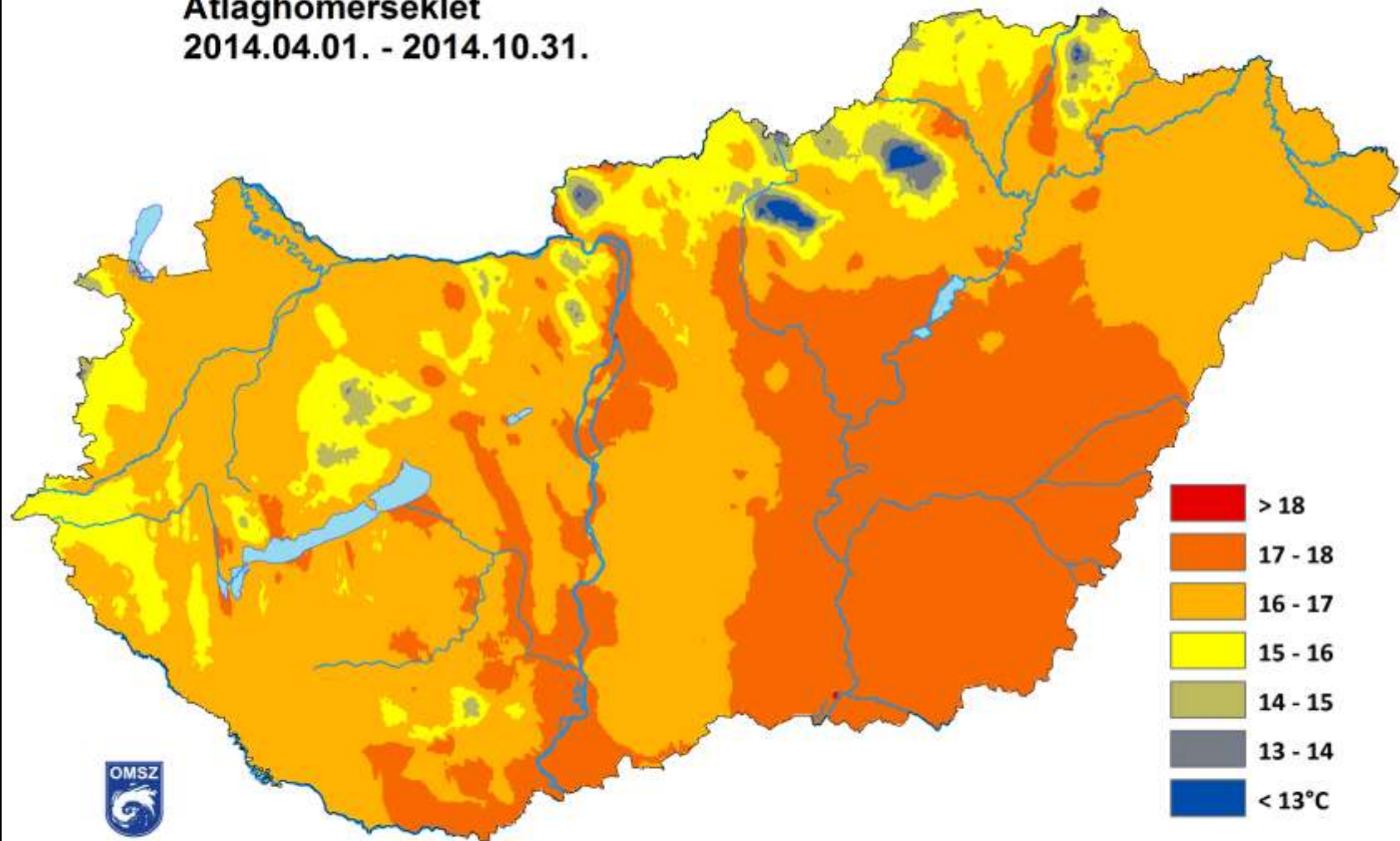
2014. január-október közötti országos havi átlaghőmérséklet



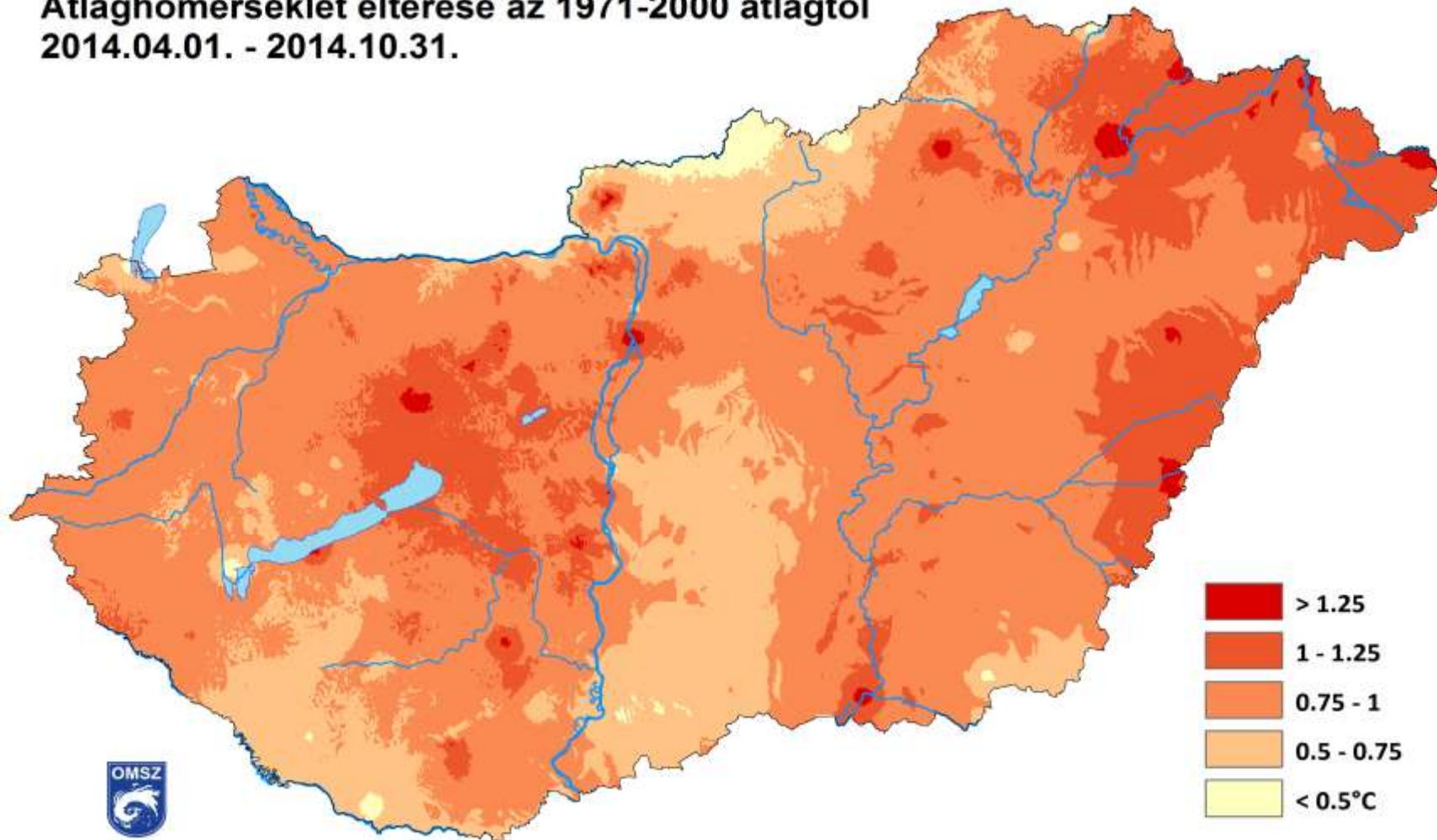
2014. április-október közötti országos havi átlaghőmérséklet eltérése a sokévi átlagtól

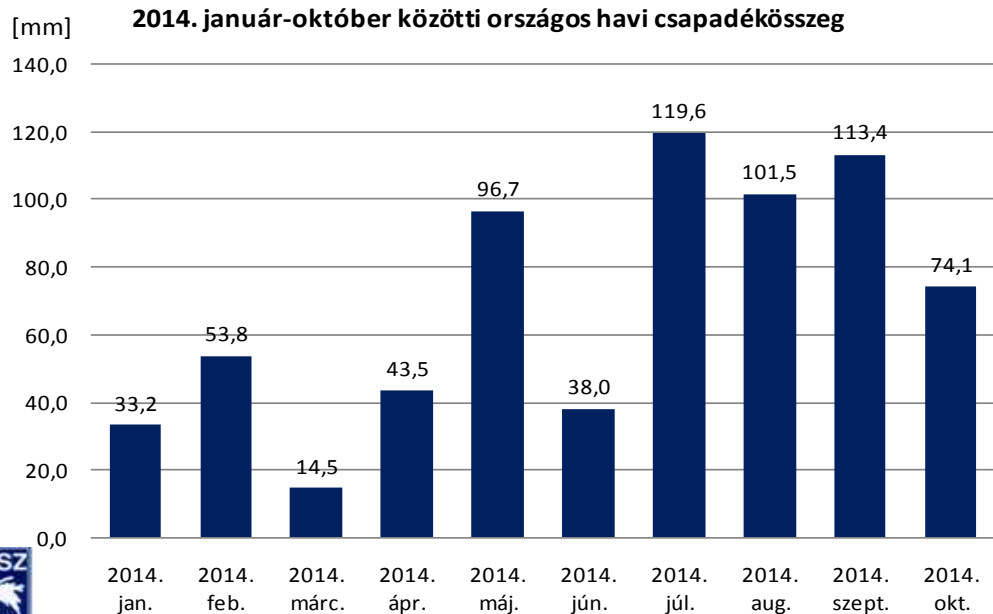


**Átlaghőmérséklet
2014.04.01. - 2014.10.31.**

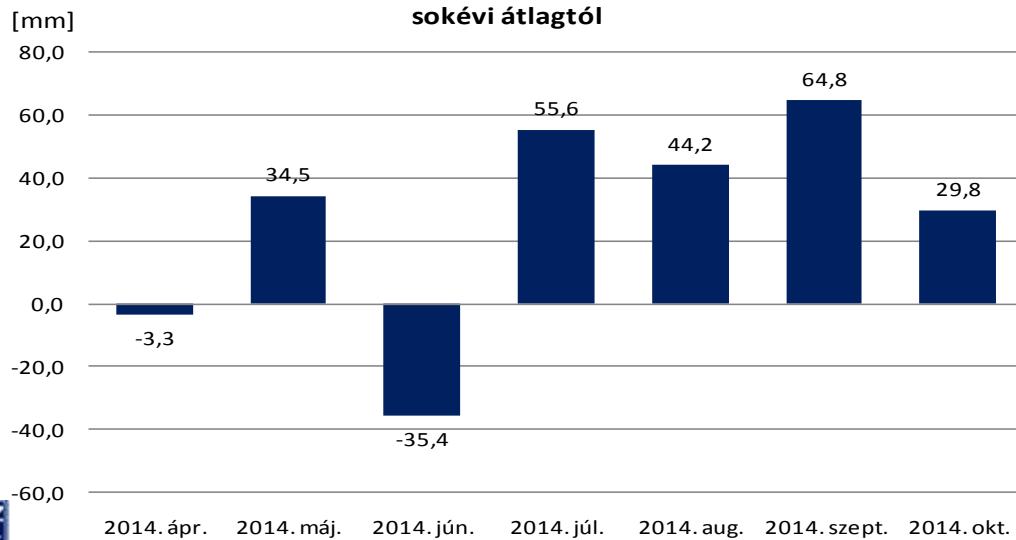


**Átlaghőmérséklet eltérése az 1971-2000 átlagtól
2014.04.01. - 2014.10.31.**

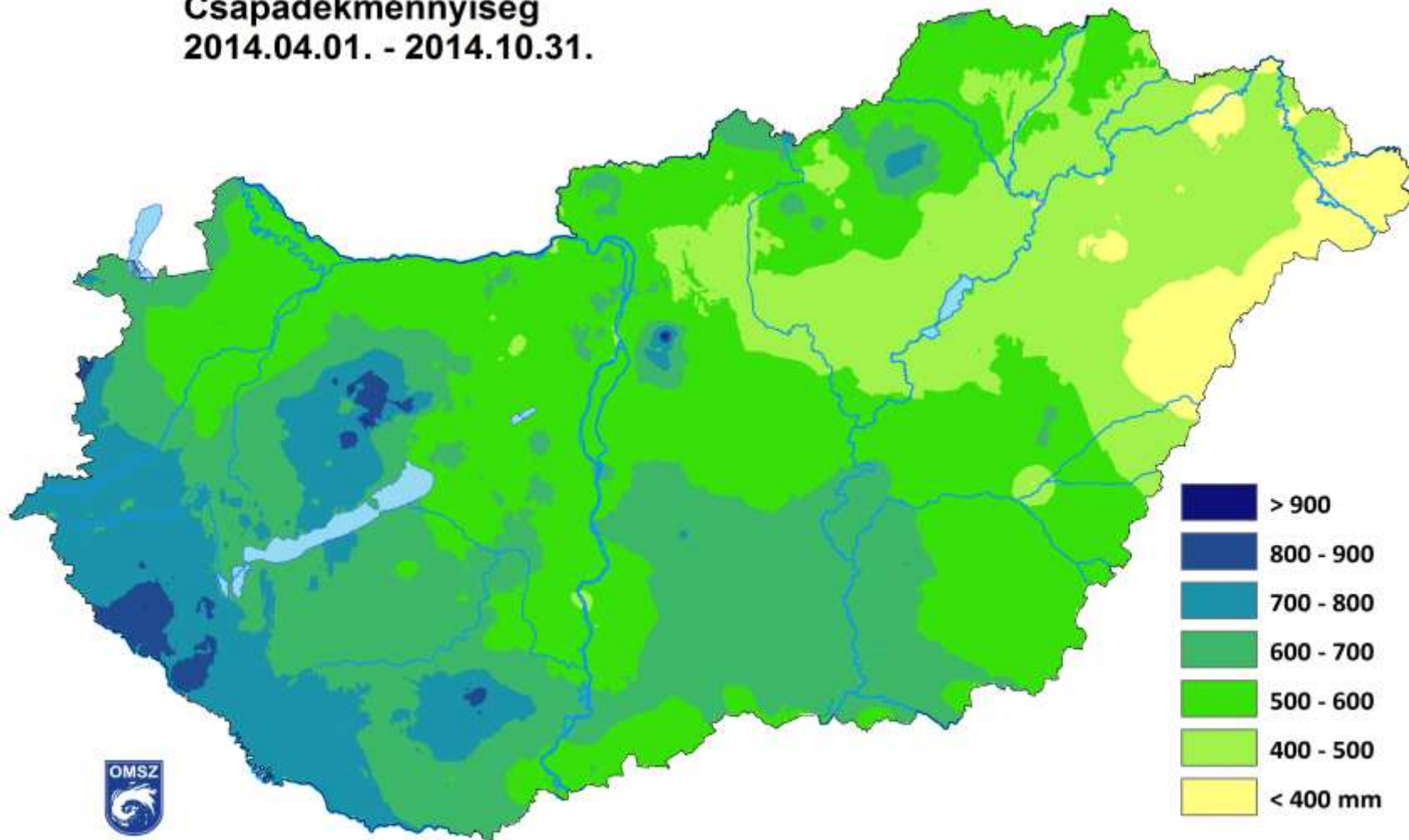




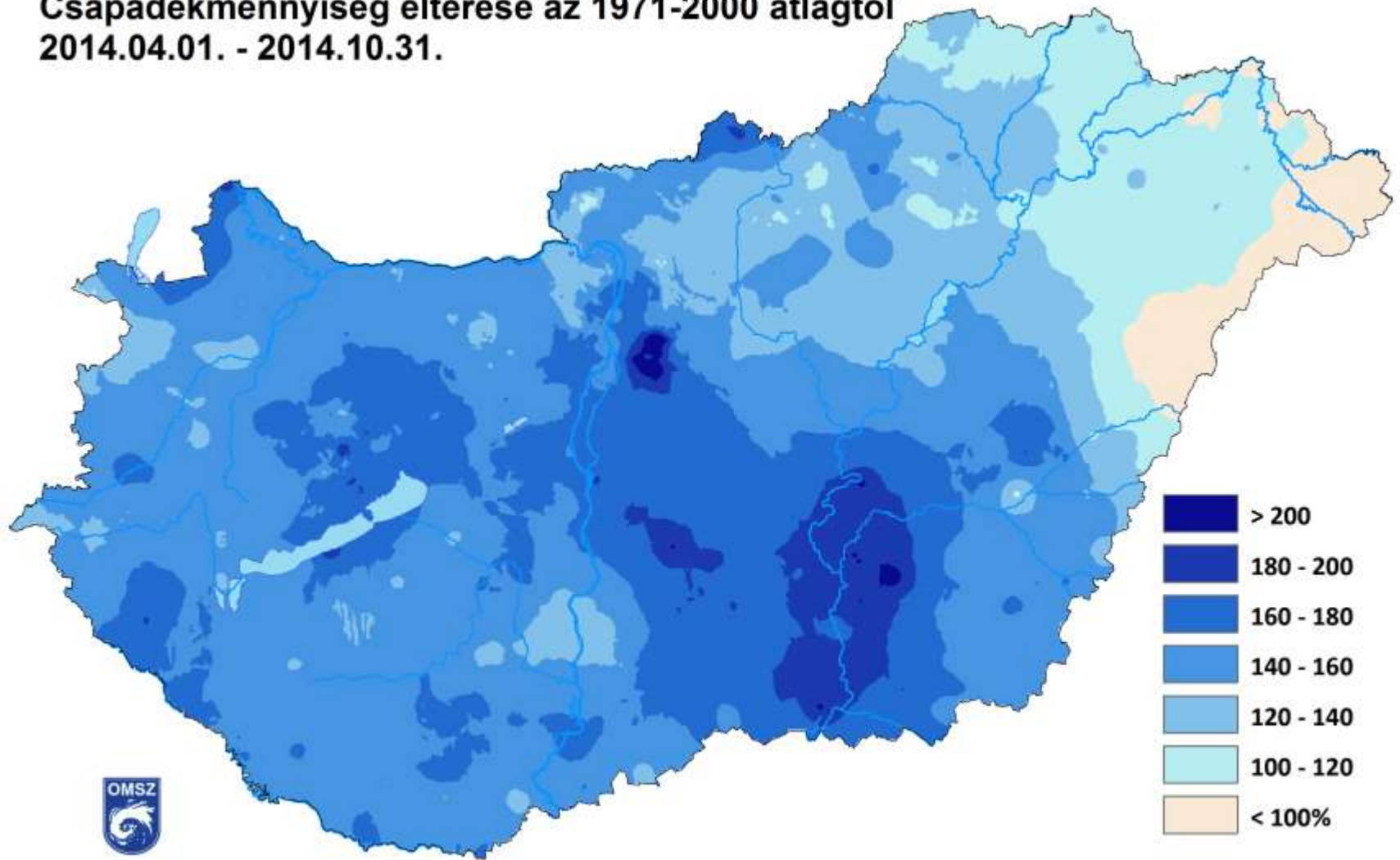
2014. április-október közötti országos havi csapadékösszeg eltérése a sokévi átlagtól



Csapadékmennyiség
2014.04.01. - 2014.10.31.



**Csapadékmennyiség eltérése az 1971-2000 átlagtól
2014.04.01. - 2014.10.31.**

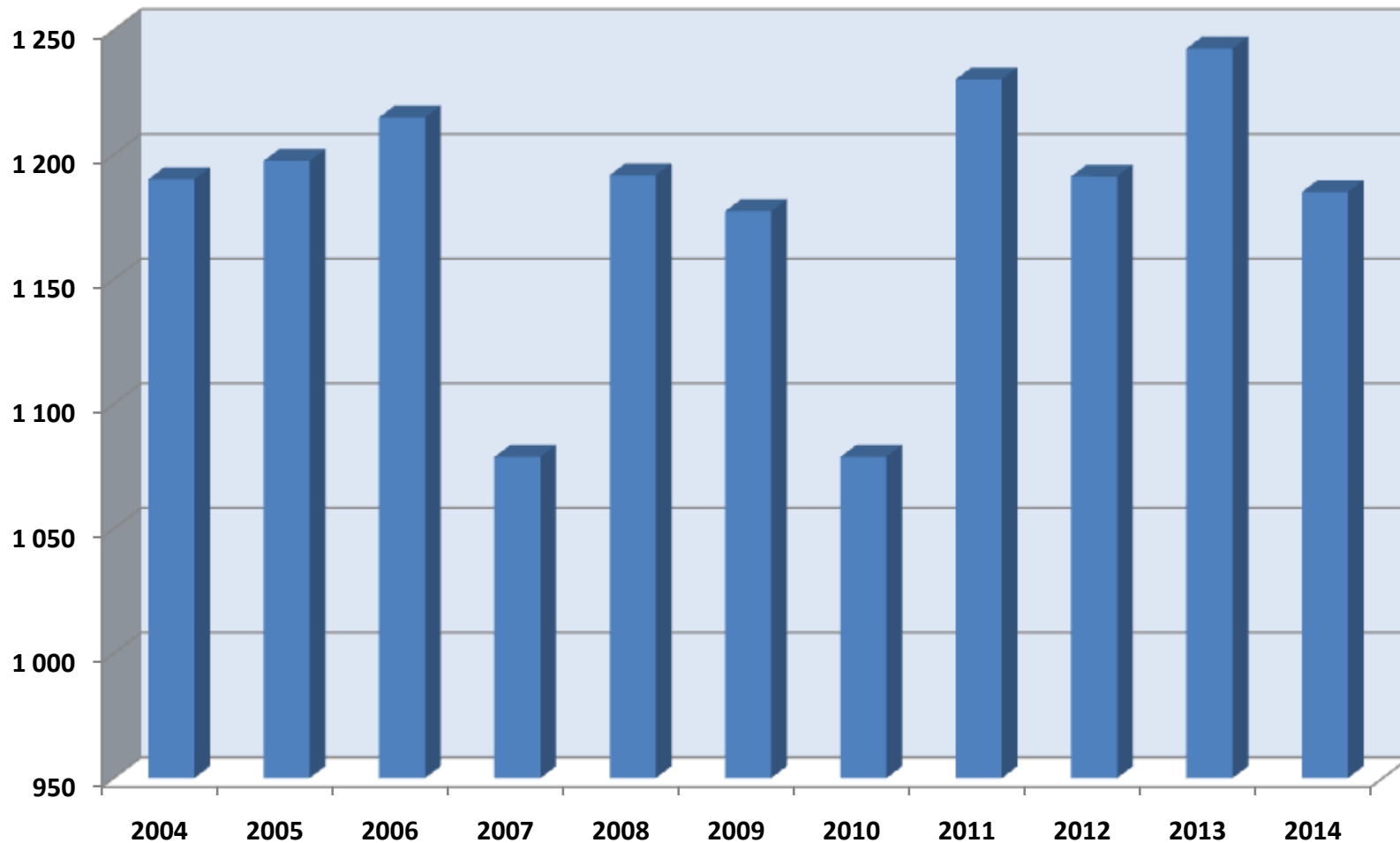




n é b i h
Termőföldtől az asztalig

Betakarított terület 2004-2014 (ezer hektár)

**2014-ben
1.185.048 ezer ha**

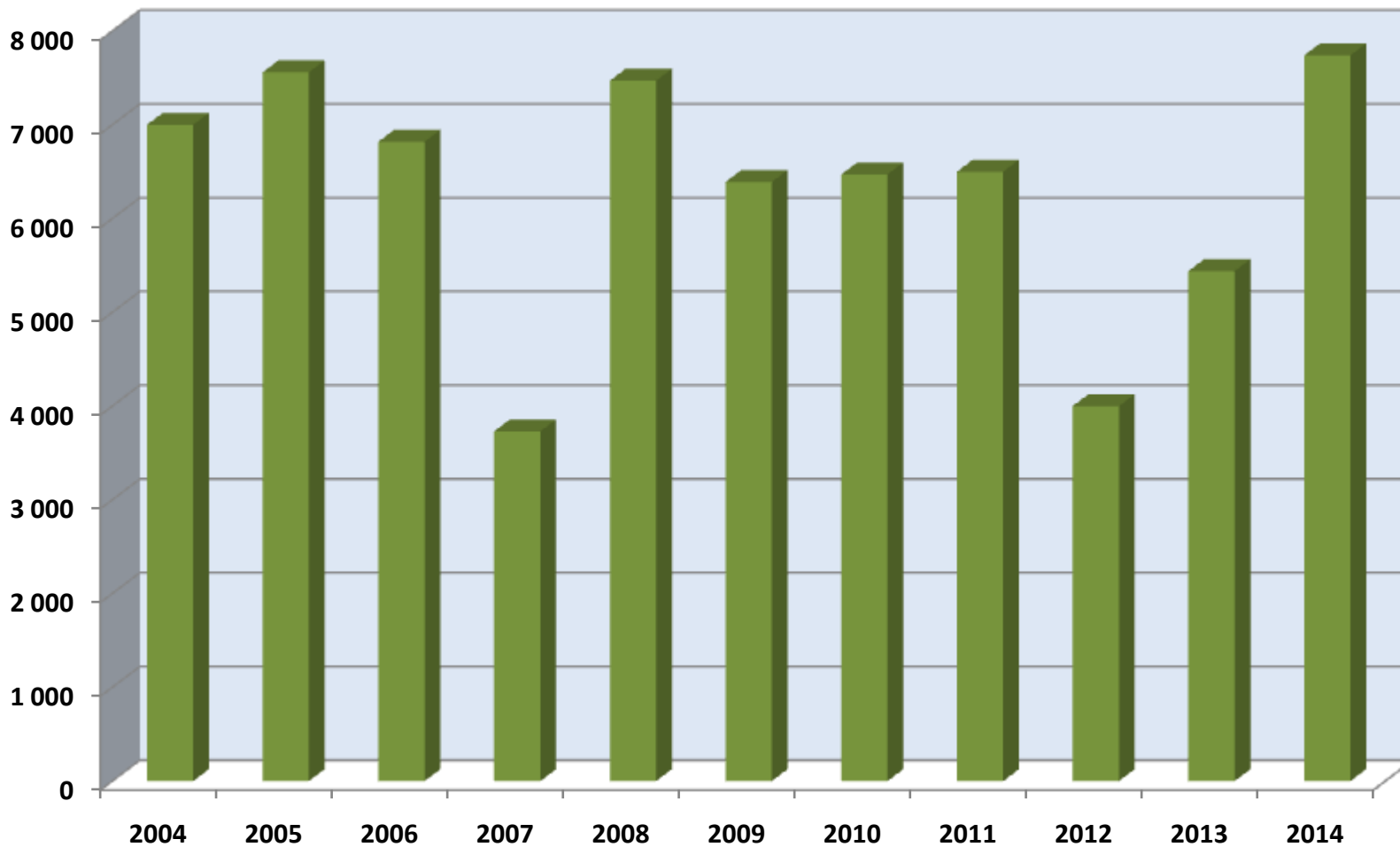




n é b i h
Termőföldtől az asztalig

Termésátlag 2004-2014 (kg/ha)

**2014-ben
7.740 kg/ha**

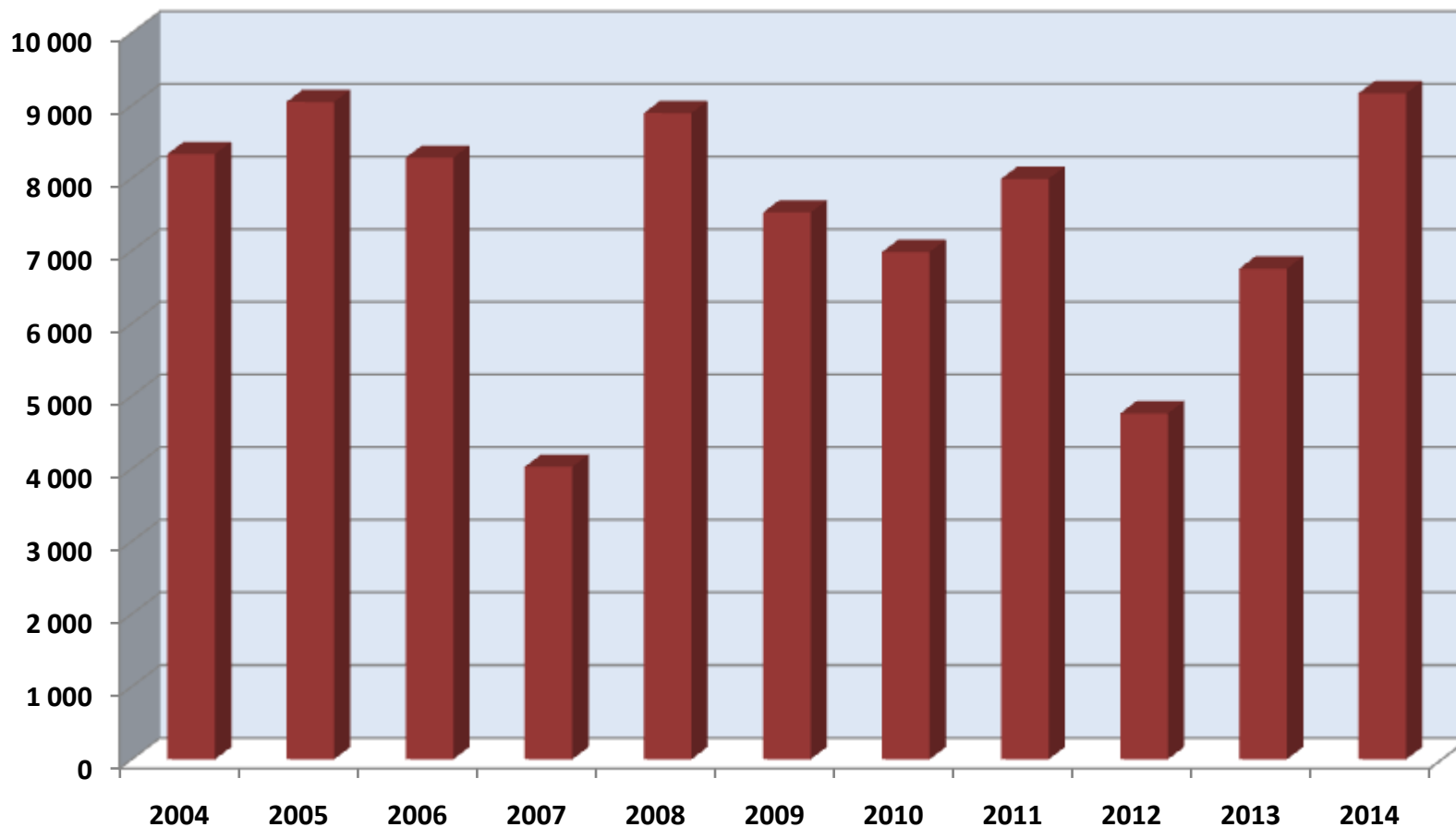




n é b i h
Termőföldtől az asztalig

**2014-ben
9.168.831 ezer tonna**

Betakarított összes termés 2004-2014 (ezer tonna)



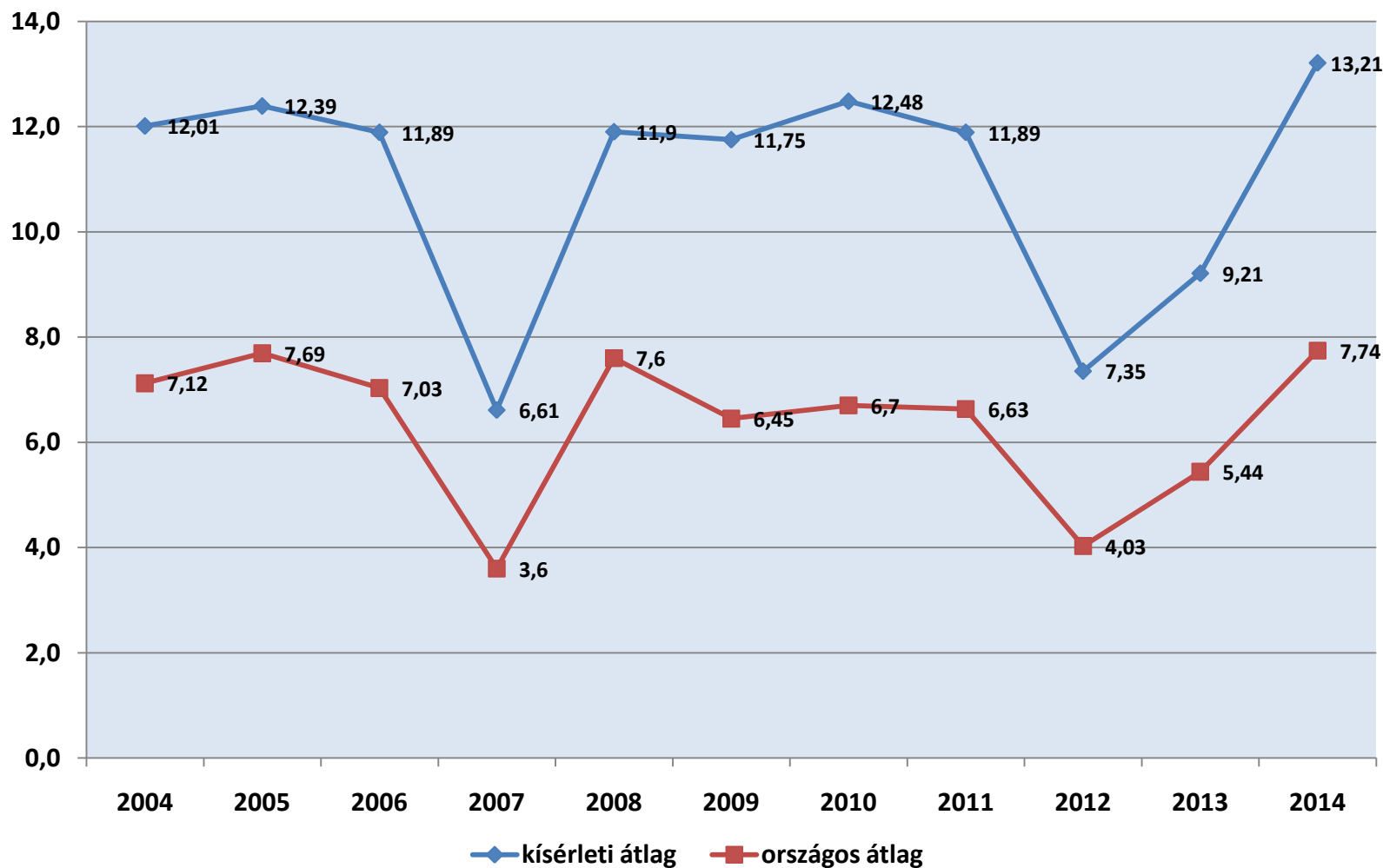
Területi egység / Territorial unit	Betakarított / Harvested		
	terület / area	termésmennyiség / production	termésátlag / yields
	hektár / hectares	tonna / tons	kg/ha
Budapest	8 242	62 966	7 640
Pest	54 248	397 667	7 330
Közép-Magyarország / Central Hungary	62 490	460 633	7 370
Fejér	92 326	703 103	7 620
Komárom-Esztergom	34 506	232 312	6 730
Veszprém	28 724	207 793	7 230
Közép-Dunántúl / Central Transdanubia	155 556	1 143 208	7 350
Győr-Moson-Sopron	50 842	413 470	8 130
Vas	25 435	221 101	8 690
Zala	41 695	327 236	7 850
Nyugat-Dunántúl / Western Transdanubia	117 972	961 807	8 150
Baranya	75 545	653 024	8 640
Somogy	96 055	852 723	8 880
Tolna	95 173	875 394	9 200
Dél-Dunántúl / Southern Transdanubia	266 773	2 381 141	8 930
Dunántúl / Transdanubia	540 301	4 486 156	8 300
Borsod-Abaúj-Zemplén	42 618	331 059	7 770
Heves	13 207	76 811	5 820
Nógrád	5 036	17 625	3 500
Észak-Magyarország / Northern Hungary	60 861	425 495	6 990
Hajdú-Bihar	118 020	815 030	6 910
Jász-Nagykun-Szolnok	48 187	276 884	5 750
Szabolcs-Szatmár-Bereg	115 778	917 550	7 930
Észak-Alföld / Northern Great Plain	281 985	2 009 464	7 130
Bács-Kiskun	84 972	642 738	7 560
Békés	111 968	847 430	7 570
Csongrád	42 471	296 915	6 990
Dél-Alföld / Southern Great Plain	239 411	1 787 083	7 460
Alföld és Észak / Great Plain and North	582 257	4 222 042	7 250
Ország összesen / Total	1 185 048	9 168 831	7 740

Forrás: NAK



n é b i h
Termőföldtől az asztalig

Kukorica termésátlagok alakulása 2004-2014 között (t/ha)





n é b i h
Termőföldtől az asztalig

Kísérleti helyek 2014





**Iregszemcse
2014. 06.18.**





**Kaposvár
2014.06.18.**



**Kaposvár
2014. 09.10.**



Gyulatanya
2014.07. 24.

Tordas
2014. 08.14.





Eszterágpusztá
2014. 09. 09.

Székkutas
2014. 09. 08.





**Jászboldogháza
2014.09. 19.**

**Abaújszántó
2014. 09. 17.**





Debrecen
2014. 10. 15.





2014-es állami kísérlet

Fajtajelölt: 98 elsőéves

46 másodéves

1 harmadéves

1 negyedéves

-EU listás fajta: 13

összes jelölt: 159

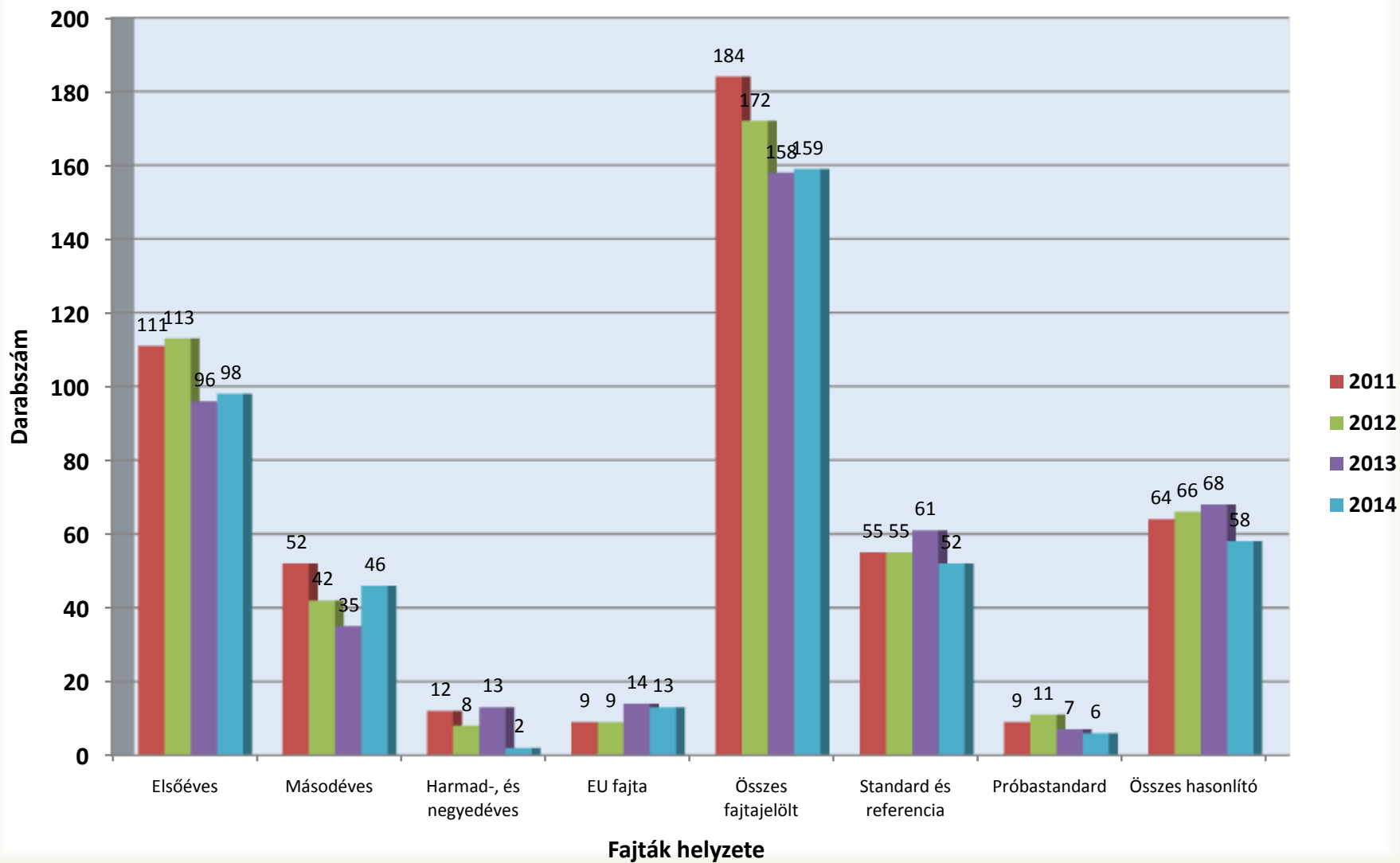
-st., ást. és pst és referencia: 58

összes vizsgált: 217



n é b i h
Termőföldtől az asztalig

Fajtaszám alakulásra 2011-2014. évi kísérletekben





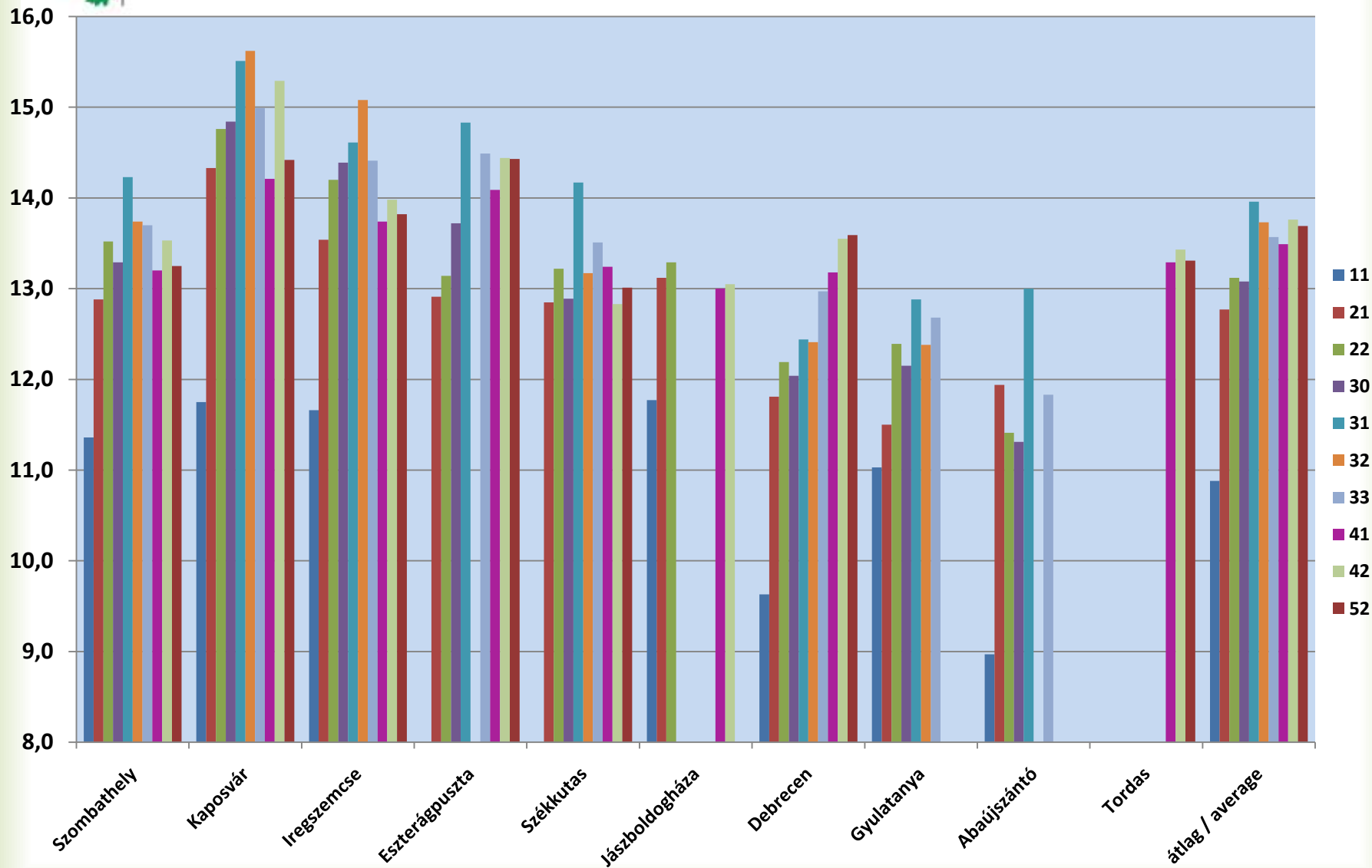
n é b i h
Termélföldül az asztalig

Bejelentő	Jelöltek száma	%
Monsanto Hungária Kft.	44	28
Pioneer Hi-Bred Zrt.	22	14
RAGT Vetőmag Kft.	18	11
Syngenta Seeds Kft.	13	8
KWS Magyarország Kft.	12	8
Limagrain Central Europe	10	6
Euralis Semences	10	6
Kiskun Kutatóközpont Kft	8	5
GK Kft. Szeged	7	4
MTA ATK Mezőgazdasági Intézet	6	4
DOW Agrosiences Hungary Kft.	5	3
Caussade Semences	2	1
Maisadour Semences	2	1
Összesen:	159	100



n é b i h
Termőföldtől az asztalig

Érécsoportok helyenkénti termésátlaga (t/ha) 2014.



Kisparcellás fajtaösszehasonlító kísérleti eredmények / Results of small plot comparative variety trials

2014. Nemzeti Élelmiszerlánc-biztonsági Hivatal / 2014. National Food Chain Safety Office

Összevont adatok kivonata - Másodéves fajtajelölt / Contracted data - Second year candidate

SZEMES KUKORICA / GRAIN CORN

11 Szuperkorai érésű csoport / 11 Super early maturity group (FAO 180-239) (2013-ban 11-es csoport)

Kivonat

Fajták / Varieties			Szemtermés / Grain yield				Betakarításkori szemnedvesség / Grain moisture at harvesting				Nővirágzás ideje (50%-os) / Female flowering				Szárszilárdasági hiba / Stalk defects			
			t/ha				%				nap/day				%			
			2013	2014	átlag	%	2013	2014	átlag	eltérés/ difference	2013	2014	átlag	eltérés/ difference	2013	2014	átlag	eltérés/ difference
st 1.	TK 175	2011 HU	6,92	8,89	7,91	92,6	16,26	19,29	17,78	-0,4	60	68	64	-2	2,0	5,7	3,9	1,15
st 2.	TK 202	2011 HU	8,33	9,87	9,10	106,6	16,78	20,33	18,56	0,4	65	71	68	2	1,4	3,7	2,6	-0,15
st 3.	GKT 211	2012 HU	7,94	9,60	8,77	102,7	16,57	19,85	18,21	0,0	62	69	66	-1	1,5	1,6	1,6	-1,15
4.	GKT213	fj (2)	9,72	11,67	10,70	125,2	16,42	20,2	18,31	0,1	65	71	68	2	1,3	2,6	2,0	-0,75
ást.7.	SY Ondina	2011 HU	9,04	-	9,04	105,9	17,12	-	17,12	-1,1	71	-	71	5	0,9	-	0,9	-1,80
ást.8.	PR38R92	2005 US	-	11,99	11,99	140,4	-	20,03	20,03	1,9	-	73	73	7	-	2,2	2,2	-0,50
	st.fajták átlaga / average of standards		7,63	9,45	8,54	100,0	16,52	19,82	18,17	0,0	63	69	66	0	1,7	3,7	2,7	0,00
	kísérleti átlag / average of trial		8,35	10,88	9,62	112,6	16,77	19,72	18,25	0,1	65	71	68	2	1,3	2,9	2,1	-0,60
	SzD 5%		0,88	0,64			1,47	0,78			2	2			0,9	4,2		
	SzD 5% to st.		0,76	0,52			1,27	0,64			2	2			0,8	3,4		
	C.V.		8,1	5,5			6,8	3,7			2,3	2,4						
	Helyek száma / number of places		5	7			5	7			5	6			5	6		

Fajták / Varieties			Megdőlő tövek / Lodged				Letört tövek / Broken				Kezdeti fejlődés erőssége / Dynamism of early growing				FAO szám / FAO number		
			%				%				pontszám/score				2013	2014	átlag
			2013	2014	átlag	eltérés/ difference	2013	2014	átlag	eltérés/ difference	2013	2014	átlag	eltérés/ difference	2013	2014	átlag
st 1.	TK 175	2011 HU	0,7	0,4	0,6	-3,5	1,2	5,2	3,2	1,1	7,8	8,5	8,2	0,1	193	182	188
st 2.	TK 202	2011 HU	0,8	0,6	0,7	-3,3	0,6	3,3	2,0	-0,2	8,4	7,7	8,1	0,0	225	236	230
st 3.	GKT 211	2012 HU	1,5	0,2	0,9	-3,2	0,3	1,5	0,9	-1,2	7,6	7,8	7,7	-0,4	214	233	223
4.	GKT213	fj (2)	9,7	0,3	5,0	1,0	1,0	2,4	1,7	-0,4	7,6	7,7	7,7	-0,4	236	237	236
ást.7.	SY Ondina	2011 HU	9,0	-	9,0	5,0	0,6	-	0,6	-1,5	7,6	-	7,6	-0,5	282	-	282
ást.8.	PR38R92	2005 US	-	1,0	1,0	-3,0	-	1,3	1,3	-0,8	-	7,7	7,7	-0,4	-	269	269
	st.fajták átlaga / average of standards		7,6	0,4	4,0	0,0	0,9	3,3	2,1	0,0	8,1	8	8,1	0,0			
	kísérleti átlag / average of trial		8,4	0,5	4,4	0,4	0,7	2,5	1,6	-0,5	7,8	7,6	7,7	-0,4			
	SzD 5%		0,9	0,7			0,6	4,2			1,2	1,3					
	SzD 5% to st.		0,8	0,6			0,5	3,4			1,0	1,1					
	C.V.		8,1														
	Helyek száma / number of places		5	6			5	6			5	6					

230

Kisparcellás fajtaösszehasonlító kísérleti eredmények / Results of small plot comparative variety trials

2014. Nemzeti Élelmiszerlánc-biztonsági Hivatal / 2014. National Food Chain Safety Office

Összevont adatok kivonata - Másodéves fajtajelölt / Contracted data - Second year candidate

SZEMES KUKORICA / GRAIN CORN

22 Igen korai érésű csoport / 22 Very early maturity group (FAO 240-299) (2013-ban 21 csoport)

Kivonat

Fajták / Varieties			Szemtermés / Grain yield				Betakarításkori szemnedvesség / Grain moisture at harvesting				Nővirágzás ideje (50%-os) / Female flowering				Szárzilárdási hiba / Stalk defects			
			t/ha				%				nap/day				%			
			2013	2014	átlag	%	2013	2014	átlag	eltérés/ difference	2013	2014	átlag	eltérés/ difference	2013	2014	átlag	eltérés/ difference
st 1.	PR38R92	2005 US	10,02	12,02	11,02	98,8	16,11	19,27	17,69	0,2	67	72	70	-2	2,1	2,3	2,2	0,1
st 2.	SY Ondina	2011 FR	9,20	13,08	11,14	99,9	15,72	19,23	17,48	0,0	70	75	73	2	0,9	3,4	2,2	0,0
st 3.	Maxxalia	2007 FR	9,29	-	9,29	83,3	15,21	-	15,21	-2,2	66	-	66	-5	0,9	-	0,9	-1,2
st 4.	DKC4014	2011 US	10,19	13,32	11,76	105,4	15,84	19,2	17,52	0,1	68	75	72	1	0,7	2,9	1,8	-0,3
9.	EM 4110	fj (2)	10,33	13,46	11,90	106,6	16,71	19,52	18,12	0,7	68	73	71	-1	0,6	1,5	1,1	-1,1
12.	X90B219	fj (2)	10,23	13,92	12,08	108,2	17,14	19,76	18,45	1,0	70	75	73	2	0,8	2,2	1,5	-0,6
13.	X90C536	fj (2)	10,50	13,97	12,24	109,7	17,08	19,62	18,35	0,9	71	76	74	3	0,5	1,4	1,0	-1,2
ást 14.	DKC 3511	2003 US	10,01	12,35	11,18	100,2	16,01	19,57	17,79	0,3	70	76	73	2	0,5	3,2	1,9	-0,3
	st.fajták átlaga / average of standards		9,50	12,81	11,16	100,0	15,68	19,23	17,46	0,0	68	74	71	0	1,3	2,9	2,1	0,0
	kísérleti átlag / average of trial		9,84	13,12	11,48	102,9	16,06	19,39	17,73	0,3	69	75	72	1	0,9	2,2	1,6	-0,6
	SzD 5%		0,94	0,50			0,82	0,51			2	2			1,4	2,3		
	SzD 5% to st.		0,77	0,41			0,67	0,42			2	2			1,1	1,9		
	C.V.		8,4	4,0			4,4	2,8			2,2	2,0						
	Helyek száma / number of places		6	9			6	9			6	8			6	8		

Fajták / Varieties			Megdőltek / Lodged				Letört tövek / Broken				Kezdeti fejlődés erőssége / Dynamism of early growing				FAO szám / FAO number		
			%				%				pontszám/score						
			2013	2014	átlag	eltérés/ difference	2013	2014	átlag	eltérés/ difference	2013	2014	átlag	eltérés/ difference	2013	2014	átlag
st 1.	PR38R92	2005 US	1,7	1,2	1,5	0,7	0,4	1,1	0,8	-0,5	8,8	8,3	8,6	0,9	292	275	284
st 2.	SY Ondina	2011 FR	0,4	0,7	0,6	-0,3	0,6	2,7	1,7	0,4	7,5	6,8	7,2	-0,5	284	285	284
st 3.	Maxxalia	2007 FR	0,3	-	0,3	-0,5	0,6	-	0,6	-0,7	7,0	-	7,0	-0,7	281	-	281
st 4.	DKC4014	2011 US	0,2	0,5	0,4	-0,5	0,5	2,3	1,4	0,2	7,0	8,1	7,6	-0,1	293	295	294
9.	EM 4110	fj (2)	0,3	0,3	0,3	-0,5	0,3	1,3	0,8	-0,5	8,5	8,3	8,4	0,8	309	316	312
12.	X90B219	fj (2)	0,5	0,5	0,5	-0,3	0,3	1,7	1,0	-0,3	7,5	8,1	7,8	0,1	314	320	317
13.	X90C536	fj (2)	0,3	0,4	0,4	-0,5	0,3	1,0	0,7	-0,6	7,0	8,5	7,8	0,1	312	334	323
ást 14.	DKC 3511	2003 US	0,2	0,6	0,4	-0,4	0,3	2,6	1,5	0,2	6,8	6,8	6,8	-0,9	300	305	302
	st.fajták átlaga / average of standards		0,8	0,8	0,8	0,0	0,5	2,0	1,3	0,0	7,8	7,5	7,7	0,0			
	kísérleti átlag / average of trial		0,5	0,5	0,5	-0,3	0,4	1,7	1,1	-0,2	7,6	7,8	7,7	0,0			
	SzD 5%		1,1	0,9			0,6	2,0			1,1	1,0					
	SzD 5% to st.		0,9	0,7			0,5	1,6			0,9	0,8					
	C.V.																
	Helyek száma / number of places		6	8			6	8			6	8					

310

320

320

310

Kisparcellás fajtaösszehasonlító kísérleti eredmények / Results of small plot comparative variety trials

2013. Nemzeti Élelmiszelánc-biztonsági Hivatal / 2012. National Food Chain Safety Office

Összevont adatok kivonata - Másodéves fajtajelöltek / Contracted data - Second year candidates

SZEMES KUKORICA / GRAIN CORN

22 Igen korai érésű csoport / 22 Very early maturity group (FAO 240-299) (2011-ben 21. cs.)

Kivonat

Fajták / Varieties			Szemtermés / Grain yield				Betakarításkori szemnedvesség / Grain moisture at harvesting				Nővirágzás ideje (50%-os) / Female flowering			Szárszilárdági hiba / Stalk defects			
			t/ha				%				nap/day			%			
			2012	2013	átlag	%	2012	2013	átlag	eltérés/difference	2012	2013	átlag	2012	2013	átlag	eltérés/difference
st 1.	PR38R92	2005 US	6,98	10,20	8,59	103,1	12,42	16,22	14,32	0,4	67	66	67	6,8	2,0	4,4	1,6
st 2.	SY Ondina	2011 FR	6,83	9,52	8,18	98,1	12,40	15,46	13,93	0,0	70	69	70	1,8	0,7	1,3	-1,6
st 3.	Maxxalia	2007 FR	6,77	9,68	8,23	98,7	11,88	15,27	13,58	-0,4	68	67	68	5,3	0,5	2,9	0,1
5.	EM 3916	fj.(2)	7,56	10,44	9,00	108,0	12,01	15,50	13,76	-0,2	69	67	68	6,3	0,9	3,6	0,8
6.	EM 4017	fj.(2)	7,13	10,19	8,66	104,0	12,39	15,70	14,05	0,1	69	68	69	3,9	0,4	2,2	-0,7
ást 13.	DKC 3511	2003 US	7,49	10,15	8,82	105,9	12,82	15,91	14,37	0,4	71	69	70	5,4	0,9	3,2	0,3
	st.fajták átlaga / average of standards		6,86	9,80	8,33	100,0	12,23	15,65	13,94	0,0	68	67	68	4,6	1,1	2,9	0,0
	kísérleti átlag / average of trial		6,84	10,02	8,43	101,2	12,61	16,03	12,61	-1,3	70	68	70,00	3,8	0,8	3,80	1,0
	SzD 5%		0,62	0,58			0,75	0,70			2	1		3,7	1,1		
	SzD 5% to st.		0,51	0,47			0,61	0,57			2	1		3,0	0,9		
	C.V.		9,2	5,0			6,0	3,8			2,7	1,3					
	Helyek száma / number of places		8	6			8	6			8	6		8	6		

Fajták / Varieties			Megdőlő tövek / Lodged				Letört tövek / Broken				Kezdeti fejlődés erőssége / Dynamism of early growing			FAO szám / FAO number		
			%				%				pontszám/score			%		
			2012	2013	átlag	eltérés/difference	2012	2013	átlag	eltérés/difference	2012	2013	átlag	2012	2013	átlag
st 1.	PR38R92	2005 US	8,4	1,6	5,0	0,9	5,3	0,4	2,9	1,3	1,5	8,3	4,9	287	291	289
st 2.	SY Ondina	2011 FR	7,4	0,3	3,9	-0,3	0,6	0,5	0,6	-1,1	1,2	7,2	4,2	289	281	285
st 3.	Maxxalia	2007 FR	6,9	0,1	3,5	-0,6	2,2	0,5	1,4	-0,3	3,1	7,3	5,2	284	282	283
5.	EM 3916		8,6	0,4	4,5	0,4	3,1	0,5	1,8	0,2	3,2	8,2	5,7	286	289	288
6.	EM 4017		7,8	0,3	4,1	-0,1	1,1	0,2	0,7	-1,0	2,9	7,3	5,1	292	298	295
ást 13.	DKC 3511	2003 US	7,1	0,3	3,7	-0,5	2,7	0,8	1,8	0,2	2,7	7,3	5,0	293	306	299
	st.fajták átlaga / average of standards		7,6	0,7	4,2	0,0	2,7	0,5	1,6	0,0	1,9	7,6	4,8			
	kísérleti átlag / average of trial		7,8	0,4	7,80	3,7	1,9	0,4	1,90	0,3	2,0	7,6	2,00			
	SzD 5%		0,9	1,1			2,7	0,4			2,5	1,1				
	SzD 5% to st.		0,7	0,9			2,2	0,3			2,0	0,9				
	C.V.															
	Helyek száma / number of places		8	6			8	6			8	6				

Kisparcellás fajtaösszehasonlító kísérleti eredmények / Results of small plot comparative variety trials

2014. Nemzeti Élelmiszelánc-biztonsági Hivatal / 2014. National Food Chain Safety Office

Összevont adatok kivonata - Másodéves fajtajelöltek / Contracted data - Second year candidates

SZEMES KUKORICA / GRAIN CORN

32 Korai érésű csoport / 32 Early maturity group (FAO 300-399) (2013-ban 30 csoport)

Kivonat

Fajták / Varieties			Szemtermés / Grain yield				Betakarításkori szemnedvesség / Grain moisture at harvesting				Nővirágzás ideje (50%-os) / Female flowering				Szárzilárdási hiba / Stalk defects			
			t/ha				%				nap/day				%			
			2013	2014	átlag	%	2013	2014	átlag	eltérés/ difference	2013	2014	átlag	eltérés/ difference	2013	2014	átlag	eltérés/ difference
ást 1.	SY Ondina	2011 FR	8,24	13,13	10,69	96,4	14,95	19,73	17,34	-1,0	70	75	73	-2,0	0,9	2,3	1,6	0,3
st 2.	DKC 3511	2003 US	8,61	12,55	10,58	95,4	15,05	20,01	17,53	-0,8	70	75	73	-2,0	1,6	2,5	2,1	0,7
st 3.	DKC 4590	2009 US	8,84	13,99	11,42	103,0	15,64	20,75	18,20	-0,1	72	77	75	0,0	0,7	2,2	1,5	0,1
st 4.	PR37N01	2007 US	9,20	13,34	11,27	101,7	17,57	20,87	19,22	0,9	74	78	76	1,5	0,5	0,7	0,6	-0,8
pst 5.	NK Lucius	2010 FR	8,73	-	8,73	78,8	15,19	-	15,19	-3,1	70	-	70	-4,5	1,2	-	1,2	-0,2
pst 6.	P9578	2010 US	9,13	-	9,13	82,4	14,90	-	14,90	-3,4	71	-	71	-3,5	0,7	-	0,7	-0,7
8.	ESZ3502	fj.(2)	9,00	13,96	11,48	103,6	16,37	20,99	18,68	0,4	74	78	76	1,5	0,9	1,3	1,1	-0,3
10.	KXB3470	fj.(2)	8,99	13,35	11,17	100,8	15,56	21,35	18,46	0,1	71	75	73	-1,5	3,5	3,6	3,6	2,2
15.	X95D527	fj.(2)	9,02	14,38	11,70	105,5	15,82	20,68	18,25	-0,1	74	77	76	1,0	2,0	1,3	1,7	0,3
16.	X95D531	fj.(2)	9,20	14,00	11,60	104,6	14,71	19,08	16,90	-1,4	71	76	74	-1,0	1,6	0,9	1,3	-0,1
17.	X95D543	fj.(2)	9,10	14,93	12,02	108,4	16,26	20,75	18,51	0,2	73	77	75	0,5	1,6	1,5	1,6	0,2
18.	X00D293	fj.(2)	9,05	15,27	12,16	109,7	17,69	21,80	19,75	1,4	75	79	77	2,5	2,4	3,2	2,8	1,5
ást 19.	DKC 5143	2004 US	8,81	13,73	11,27	101,7	16,54	21,86	19,20	0,9	74	78	76	1,5	0,9	1,7	1,3	-0,1
	st.fajták átlaga / average of standards		8,88	13,29	11,09	100,0	16,09	20,54	18,32	0,0	72	77	75	0,0	0,9	1,8	1,4	0,0
	kísérleti átlag / average of trial		8,78	13,73	11,26	101,5	16,05	20,54	18,30	0,0	72	76	74	-0,5	1,7	1,9	1,8	0,5
	SzD 5%		0,63	0,57			0,90	0,77			1	1			1,9	3,2		
	SzD 5% to st.		0,51	0,47			0,73	0,63			1	1			1,6	2,6		
	C.V.		6,3	3,6			4,9	3,3			1,8	1,4						
	Helyek száma / number of places		6	6			6	6			6	6			6	6		

Fajták / Varieties			Megdőlő tövek / Lodged				Letört tövek / Broken				Kezdeti fejlődés erőssége / Dynamism of early growing				FAO szám / FAO number		
			%				%				pontszám/score				2013	2014	átlag
			2013	2014	átlag	eltérés/ difference	2013	2014	átlag	eltérés/ difference	2013	2014	átlag	eltérés/ difference	2013	2014	átlag
ást 1.	SY Ondina	2011 FR	0,1	0,5	0,3	0,1	0,8	1,8	1,3	0,2	7,8	7,3	7,6	-0,6	297	280	289
st 2.	DKC 3511	2003 US	0,2	0,4	0,3	0,1	1,3	2,2	1,8	0,7	8,0	7,8	7,9	-0,2	324	296	310
st 3.	DKC 4590	2009 US	0,1	0,6	0,4	0,1	0,5	1,6	1,1	-0,1	8,2	8,5	8,4	0,3	349	371	360
st 4.	PR37N01	2007 US	0,1	0,3	0,2	-0,1	0,5	0,4	0,5	-0,7	7,7	8,3	8,0	-0,1	402	389	395
pst 5.	NK Lucius	2010 FR	0,1	-	0,1	-0,2	1,1	-	1,1	0,0	7,3	-	7,3	-0,8	330	-	330
pst 6.	P9578	2010 US	0,2	-	0,2	-0,1	0,5	-	0,5	-0,6	8,3	-	8,3	0,2	308	-	308
8.	ESZ3502	fj.(2)	0,4	0,4	0,4	0,2	0,5	0,9	0,7	-0,4	8,0	8,0	8,0	-0,1	371	393	382
10.	KXB3470	fj.(2)	1,8	1,2	1,5	1,3	1,7	2,5	2,1	1,0	8,5	8,3	8,4	0,3	376	393	384
15.	X95D527	fj.(2)	0,2	0,3	0,3	0,0	1,9	1,0	1,5	0,4	6,8	7,8	7,3	-0,8	369	430	400
16.	X95D531	fj.(2)	0,2	0,3	0,3	0,0	1,4	0,7	1,1	-0,1	7,7	7,2	7,5	-0,6	302	288	295
17.	X95D543	fj.(2)	0,1	0,4	0,3	0,0	1,5	1,2	1,4	0,3	7,3	8,5	7,9	-0,2	354	397	376
18.	X00D293	fj.(2)	0,5	2,0	1,3	1,0	2,0	1,2	1,6	0,5	6,2	8,3	7,3	-0,9	423	438	430
ást 19.	DKC 5143	2004 US	0,3	0,3	0,3	0,1	0,7	1,3	1,0	-0,1	7,7	8,5	8,1	0,0	430	424	427
	st.fajták átlaga / average of standards		0,1	0,4	0,3	0,0	0,8	1,4	1,1	0,0	8,0	8,2	8,1	0,0			
	kísérleti átlag / average of trial		0,5	0,5	0,5	0,3	1,2	1,4	1,3	0,2	7,8	8,1	8,0	-0,2			
	SzD 5%		1,3	1,3			1,5	2,5			1,0	1,0					
	SzD 5% to st.		1,1	1,1			1,2	2			0,8	0,8					
	C.V.																
	Helyek száma / number of places		6	6			6	6			6	6					

380
380
400
290
380
430

Kisparcellás fajtaösszehasonlító kísérleti eredmények / Results of small plot comparative variety trials

2014. Nemzeti Élelmiszelánc-biztonsági Hivatal / 2014. National Food Chain Safety Office

Összevont adatok kivonata - Másodéves fajtajelöltek / Contracted data - Second year candidates

SZEMES KUKORICA / GRAIN CORN

32 Korai érésű csoport / 32 Early maturity group (FAO 300-399) (2013-ban 31 csoport)

Kivonat

Fajták / Varieties			Szemtermés / Grain yield				Betakarításkori szemnedvesség / Grain moisture at harvesting				Nővirágzás ideje (50%-os) / Female flowering				Szárzilárdási hiba / Stalk defects			
			t/ha				%				nap/day				%			
			2013	2014	átlag	%	2013	2014	átlag	eltérés/ difference	2013	2014	átlag	eltérés/ difference	2013	2014	átlag	eltérés/ difference
ást 1.	SY Ondina	2011 FR	8,31	13,13	10,72	96,9	14,79	19,73	17,26	-1,1	70	75	73	-2,0	1,8	2,3	2,1	0,8
st 2.	DKC 3511	2003 US	8,44	12,55	10,50	94,8	15,33	20,01	17,67	-0,7	71	75	73	-1,5	1,2	2,5	1,9	0,6
st 3.	DKC 4590	2009 US	9,12	13,99	11,56	104,4	15,32	20,75	18,04	-0,4	72	77	75	0,0	0,7	2,2	1,5	0,2
st 4.	PR37N01	2007 US	8,97	13,34	11,16	100,8	18,08	20,87	19,48	1,1	74	78	76	1,5	0,3	0,7	0,5	-0,8
pst 5.	NK Lucius	2010 FR	8,43	-	8,43	76,2	15,43	-	15,43	-3,0	71	-	71	-3,5	1,2	-	1,2	-0,1
pst 6.	P9578	2010 US	8,69	-	8,69	78,5	14,86	-	14,86	-3,5	71	-	71	-3,5	0,4	-	0,4	-0,9
11.	EN4625	fj.(2)	9,11	14,28	11,70	105,7	15,69	20,03	17,86	-0,5	71	75	73	-1,5	1,5	1,6	1,6	0,3
19.	RH13018	fj.(2)	9,10	13,63	11,37	102,7	15,54	19,45	17,50	-0,9	73	77	75	0,5	1,1	5,3	3,2	2,0
22.	SC3782	fj.(2)	9,01	13,90	11,46	103,5	15,96	21,01	18,49	0,1	73	78	76	1,0	1,1	1,8	1,5	0,2
ást 24.	DKC 5143	2004 US	8,93	13,73	11,33	102,4	16,76	21,86	19,31	0,9	74	78	76	1,5	0,5	1,7	1,1	-0,2
	st.fajták átlaga / average of standards		8,84	13,29	11,07	100,0	16,24	20,54	18,39	0,0	72	77	75	0,0	0,7	1,8	1,3	0,0
	kísérleti átlag / average of trial		8,81	13,73	11,27	101,9	15,80	20,54	18,17	-0,2	72	76	74	-0,5	1,1	1,9	1,5	0,3
	SzD 5%		0,69	0,57			0,94	0,77			1	1			1,6	3,2		
	SzD 5% to st.		0,56	0,47			0,77	0,63			1	1			1,3	2,6		
	C.V.		6,9	3,6			5,2	3,3			1,5	1,4						
	Helyek száma / number of places		6	6			6	6			6	6			6	6		

Fajták / Varieties			Megdőlő tövek / Lodged				Letört tövek / Broken				Kezdeti fejlődés erőssége / Dynamism of early growing				FAO szám / FAO number		
			%				%				pontszám/score				2013	2014	átlag
			2013	2014	átlag	eltérés/ difference	2013	2014	átlag	eltérés/ difference	2013	2014	átlag	eltérés/ difference	2013	2014	átlag
ást 1.	SY Ondina	2011 FR	1,0	0,5	0,8	0,5	0,7	1,8	1,3	0,2	8,2	7,3	7,8	-0,3	287	280	284
st 2.	DKC 3511	2003 US	0,1	0,4	0,3	0,0	1,1	2,2	1,7	0,6	7,5	7,8	7,7	-0,4	334	296	315
st 3.	DKC 4590	2009 US	0,0	0,6	0,3	0,1	0,7	1,6	1,2	0,1	8,2	8,5	8,4	0,4	341	371	356
st 4.	PR37N01	2007 US	0,1	0,3	0,2	-0,1	0,3	0,4	0,4	-0,7	7,8	8,3	8,1	0,1	415	389	402
pst 5.	NK Lucius	2010 FR	0,2	-	0,2	-0,1	1,1	-	1,1	0,1	7,2	-	7,2	-0,8	345	-	345
pst 6.	P9578	2010 US	0,1	-	0,1	-0,2	0,3	-	0,3	-0,8	7,3	-	7,3	-0,7	312	-	312
11.	EN4625	fj.(2)	0,7	0,3	0,5	0,3	0,8	1,3	1,1	0,0	7,7	8,5	8,1	0,1	356	350	353
19.	RH13018	fj.(2)	0,5	0,6	0,6	0,3	0,5	4,7	2,6	1,6	8,0	8,5	8,3	0,3	354	373	364
22.	SC3782	fj.(2)	0,6	0,4	0,5	0,3	0,5	1,4	1,0	-0,1	7,5	7,7	7,6	-0,4	362	398	380
ást 24.	DKC 5143	2004 US	0,2	0,3	0,3	0,0	0,4	1,3	0,9	-0,2	7,8	8,5	8,2	0,2	406	424	415
	st.fajták átlaga / average of standards		0,1	0,4	0,3	0,0	0,7	1,4	1,1	0,0	7,8	8,2	8,0	0,0			
	kísérleti átlag / average of trial		0,4	0,5	0,5	0,2	0,7	1,4	1,1	0,0	7,8	8,1	8,0	-0,1			
	SzD 5%		1,4	1,3			0,7	2,5			1,0	1,0					
	SzD 5% to st.		1,1	1,1			0,6	2,0			0,8	0,8					
	C.V.																
	Helyek száma / number of places		6	6			6	6			6	6					

350
360
380

Kisparcellás fajtaösszehasonlító kísérleti eredmények / Results of small plot comparative variety trials

2014. Nemzeti Élelmiszelánc-biztonsági Hivatal / 2014. National Food Chain Safety Office

Összevont adatok kivonata - Másodéves fajtajelöltek / Contracted data - Second year candidates

SZEMES KUKORICA / GRAIN CORN

42 Középérésű csoport / 42 Medium maturity group (FAO 400-499) (2013-ban 41 csoport)

Kivonat

Fajták / Varieties			Szemtermés / Grain yield				Betakarításkori szemnedvesség / Grain moisture at harvesting				Nővirágzás ideje (50%-os) / Female flowering				Szárszilárdági hiba / Stalk defects			
			t/ha				%				nap/day				%			
			2013	2014	átlag	%	2013	2014	átlag	eltérés/ difference	2013	2014	átlag	eltérés/ difference	2013	2014	átlag	eltérés/ difference
ást 1.	DKC 3511	2003 US	8,77	12,19	10,48	90,0	16,22	19,32	17,77	-1,3	72	76	74	-2,0	1,8	3,1	2,5	0,8
st 2.	P9915	2012 US	9,39	14,17	11,78	101,2	18,42	20,59	19,51	0,4	74	78	76	0,0	1,3	2,1	1,7	0,0
st 3.	DKC 5143	2004 US	9,04	13,35	11,20	96,2	16,93	20,45	18,69	-0,4	73	77	75	-1,0	1,5	2,7	2,1	0,4
st 4.	DKC 5007	2010 US	9,74	14,16	11,95	102,7	17,38	20,75	19,07	0,0	74	78	76	0,0	0,9	1,7	1,3	-0,4
pst 5.	P0105	2012 US	9,57	-	9,57	82,2	18,35	-	18,35	-0,7	74	-	74	-2,0	1,4	-	1,4	-0,3
7.	KXB3488	fi (2.)	9,51	13,93	11,72	100,7	17,23	19,79	18,51	-0,6	78	80	79	3,0	1,7	2,1	1,9	0,2
8.	EM5119	fi (2.)	9,52	14,21	11,87	101,9	17,85	20,89	19,37	0,3	75	79	77	1,0	1,1	1,5	1,3	-0,4
ást 9.	PR35F38	2007 US	9,77	13,78	11,78	101,2	18,79	21,84	20,32	1,2	74	78	76	0,0	1,8	2,2	2,0	0,3
	st.fajták átlaga / average of standards		9,39	13,89	11,64	100,0	17,58	20,60	19,09	0,0	74	78	76	0,0	1,2	2,2	1,7	0,0
	kísérleti átlag / average of trial		9,27	13,76	11,52	98,9	18,35	20,84	19,60	0,5	75	78	77	0,5	1,4	2,3	1,9	0,2
	SzD 5%		0,63	0,53			1,36	0,71			1	1			2,2	1,7		
	SzD 5% to st.		0,51	0,43			1,11	0,58			1	1			1,8	1,4		
	C.V.		6,0	3,9			6,5	3,4			1,5	1,1						
	Helyek száma / number of places		6	8			6	8			6	8			6	8		

Fajták / Varieties			Megdőlő tövek / Lodged				Letört tövek / Broken				Kezdeti fejlődés erőssége / Dynamism of early growing				FAO szám / FAO number		
			%				%				pontszám/score				2013	2014	eltérés/ difference
			2013	2014	átlag	eltérés/ difference	2013	2014	átlag	eltérés/ difference	2013	2014	átlag	eltérés/ difference	2013	2014	eltérés/ difference
ást 1.	DKC 3511	2003 US	0,5	0,5	0,5	-0,1	1,3	2,6	2,0	0,7	7,8	6,5	7,2	-0,7	330	312	321
st 2.	P9915	2012 US	0,5	0,3	0,5	0,0	0,9	1,9	1,4	0,2	7,8	7,8	7,8	-0,1	477	430	453
st 3.	DKC 5143	2004 US	0,8	0,4	0,5	-0,1	0,7	2,2	1,5	0,2	8,5	8,1	8,3	0,4	406	438	422
st 4.	DKC 5007	2010 US	0,3	0,3	0,2	-0,3	0,6	1,4	1,0	-0,3	8,3	6,8	7,6	-0,3	460	483	471
pst 5.	P0105	2012 US	0,0	-	0,0	-0,5	1,4	-	1,4	0,2	7,8	-	7,8	-0,1	486	-	486
7.	KXB3488	fi (2.)	0,9	0,9	0,7	0,2	0,7	1,2	1,0	-0,3	8,2	7,8	8,0	0,1	480	402	441
8.	EM5119	fi (2.)	0,6	0,3	0,7	0,2	0,5	1,1	0,8	-0,5	7,2	7,6	7,4	-0,5	485	493	489
ást 9.	PR35F38	2007 US	0,8	1,1	0,7	0,2	1,0	1,1	1,1	-0,2	6,7	7,1	6,9	-1,0	521	527	524
	st.fajták átlaga / average of standards		0,5	0,3	0,5	0,0	0,7	1,8	1,3	0,0	8,2	7,6	7,9	0,0			
	kísérleti átlag / average of trial		0,6	0,7	1,1	0,6	0,8	1,6	1,2	0,0	7,8	7,6	7,7	-0,2			
	SzD 5%		2,0	1,2			0,6	1,2			1,2	0,9					
	SzD 5% to st.		1,6	1,0			0,5	1,0			1,0	0,7					
	C.V.																
	Helyek száma / number of places		6	8			6	8			6	8					

440
490

Kisparcellás fajtaösszehasonlító kísérleti eredmények / Results of small plot comparative variety trials

2013. Nemzeti Élelmiszelánc-biztonsági Hivatal / 2013. National Food Chain Safety Office

Összevont adatok kivonata - Másodéves fajtajelöltek / Contracted data - Second year candidates

SZEMES KUKORICA / GRAIN CORN

42 Középérésű csoport / 42 Medium maturity group (FAO 400-499) (2011-ben 41-es csoport 2012-ben 41-es csoport 2013-ban 42-es csoport)

Kivonat

Fajták / Varieties			Szemtermés / Grain yield						Betakarításkori szemnedvesség / Grain moisture at harvesting						Nővirágzás ideje (50%-os) / Female flowering						Szárszilárdági hiba / Stalk defects					
			t/ha						%						nap/day						%					
			2011	2012	2013	2014	átlag	%	2011	2012	2013	2014	átlag	eltérés/ difference	2011	2012	2013	2014	átlag	eltérés/ difference	2011	2012	2013	2014	átlag	eltérés/ difference
ást 1.	DKC 3511	2003 US	11,63	7,84	8,76	12,19	10,11	92,1	14,4	12,88	16,50	19,32	15,77	-1,13	75	71	72	76	74	-2,3	3,6	1,7	1,3	3,1	2,4	1,0
st 2.	DKC 5007	2010 US	-	8,33	9,42	14,16	10,64	96,9	-	14,06	18,08	20,75	17,63	0,73	-	73	75	78	75	-0,4	-	0,4	1,5	1,7	1,2	-0,3
st 3.	DKC 5143	2004 US	12,75	8,05	8,90	13,35	10,76	98,1	15,8	13,33	17,34	20,45	16,72	-0,18	77	72	73	77	75	-1,0	0,6	0,6	1,3	2,7	1,3	-0,2
st 4.	PR37F73	2006 US	12,09	7,91	-	-	10,00	91,1	15,6	13,43	-	-	14,51	-2,39	79	73	-	-	76	0,3	2,4	1,2	-	-	1,8	0,3
st 5.	P9915	2012 US	-	-	9,66	14,17	11,92	108,6	-	-	18,15	20,59	19,37	2,47	-	-	77	78	78	1,8	-	-	1,8	2,1	2,0	0,5
st 6.	DKC 4983	2008 US	12,90	-	-	-	12,90	117,5	15,3	-	-	-	15,25	-1,65	76	-	-	-	76	0,3	1,5	-	-	-	1,5	0,0
7.	X00B109	fj (4.)	13,70	8,10	10,12	15,01	11,73	106,9	17,7	14,96	19,39	21,39	18,36	1,46	79	73	76	78	77	0,8	1,8	1,6	1,8	1,8	1,8	0,3
ást 8.	PR35F38	2007 US	13,24	8,34	9,63	13,78	11,25	102,5	17,6	14,72	18,92	21,84	18,27	1,37	78	73	74	78	76	0,0	1,4	1,1	1,7	2,2	1,6	0,1
	st.fajták átlaga / average of standards		12,58	8,10	9,33	13,89	10,98	100,0	15,5	13,61	17,86	20,60	16,90	0,00	77	73	75	78	76	0,0	1,5	0,7	1,5	2,2	1,5	0,0
	kísérleti átlag / average of trial		12,42	7,66	9,35	13,76	10,80	98,4	16,5	14,14	17,86	20,84	17,35	0,45	78	73	74	78	76	0,0	1,4	1,2	1,5	2,3	1,6	0,1
	SzD 5%		0,67	0,55	0,52	0,53			0,98	0,90	0,93	0,71			2	1	1	1			2	1,8	1,2	1,7		
	SzD 5% to st.		0,55	0,45	0,42	0,43			0,8	0,73	0,76	0,58			2	1	1	1			2	1,5	1,0	1,4		
	C.V.		4,7	7,2	4,8	3,9			5,2	6,5	4,5	3,4			1,8	1,6	1,5	1,1								
	Helyek száma / number of places		6	8	6	8			6	8	6	8			6,0	8	6	8			5	8	6	8		

Fajták / Varieties			Megdőlő tövek / Lodged						Letört tövek / Broken						Kezdeti fejlődés erőssége / Dynamism of early growing						FAO szám / FAO number				
			%						%						pontszám/score						2011	2012	2013	2014	átlag
			2011	2012	2013	2014	átlag	eltérés/ difference	2011	2012	2013	2014	átlag	eltérés/ difference	2011	2012	2013	2014	átlag	eltérés/ difference	2011	2012	2013	2014	átlag
ást 1.	DKC 3511	2003 US	0,1	0,3	0,0	0,5	0,2	-0,1	3,5	1,4	1,3	2,6	2,2	1,0	7,2	7,0	7,3	6,5	7,0	-0,5	329	313	331	312	321
st 2.	DKC 5007	2010 US	-	0,0	0,4	0,3	0,2	-0,2	-	0,4	1,2	1,4	1,0	-0,2	-	7,3	7,8	6,8	7,3	-0,2	-	497	458	483	479
st 3.	DKC 5143	2004 US	0,1	0,2	0,2	0,4	0,2	0,2	0,5	0,5	1,0	2,2	1,1	-0,2	8,8	7,9	8,3	8,1	8,3	0,8	441	448	408	438	434
st 4.	PR37F73	2006 US	0,6	0,4	-	-	0,5	0,5	1,9	0,8	-	-	1,4	0,2	6,3	7,0	-	-	6,7	-0,9	466	400	-	-	433
st 5.	P9915	2012 US	-	-	0,4	0,3	0,4	0,4	-	-	1,4	1,9	1,7	0,5	-	-	6,8	7,8	7,3	-0,2	-	-	487	430	458
st 6.	DKC 4983	2008 US	0,6	-	-	-	0,6	0,6	1,1	-	-	-	1,1	-0,1	7,5	-	-	-	7,5	0,0	383	-	-	-	383
7.	X00B109	fj (4.)	0,9	1,0	0,9	0,4	0,8	0,8	1,1	0,6	0,9	1,5	1,0	-0,2	8,8	7,9	8,0	8,5	8,3	0,8	532	592	564	526	553
ást 8.	PR35F38	2007 US	0	0,5	0,8	1,1	0,6	0,6	1,4	0,7	1,0	1,1	1,1	-0,2	6,8	7,4	7,2	7,1	7,1	-0,4	507	513	507	527	514
	st.fajták átlaga / average of standards		0,4	0,2	0,3	0,3	0,3	0,3	1,2	0,6	1,2	1,8	1,2	0,0	7,5	7,4	7,6	7,6	7,5	0,0					
	kísérleti átlag / average of trial		0,3	0,4	0,3	0,7	0,4	0,4	1,1	0,8	1,2	1,6	1,2	0,0	7,7	7,9	7,7	7,6	7,7	0,2					
	SzD 5%		0,7	1,3	0,6	1,2			1,9	1,0	1,1	1,2			1,0	1,1	1,0	0,9							
	SzD 5% to st.		0,6	1,1	0,5	1,0			1,6	0,8	0,9	1,0			0,8	0,9	0,8	0,7							
	C.V.																								
	Helyek száma / number of places		5	8	6	8			5	8	6	8			6,0	7	6	8							



n é b i h
Termőföldtől az asztalig

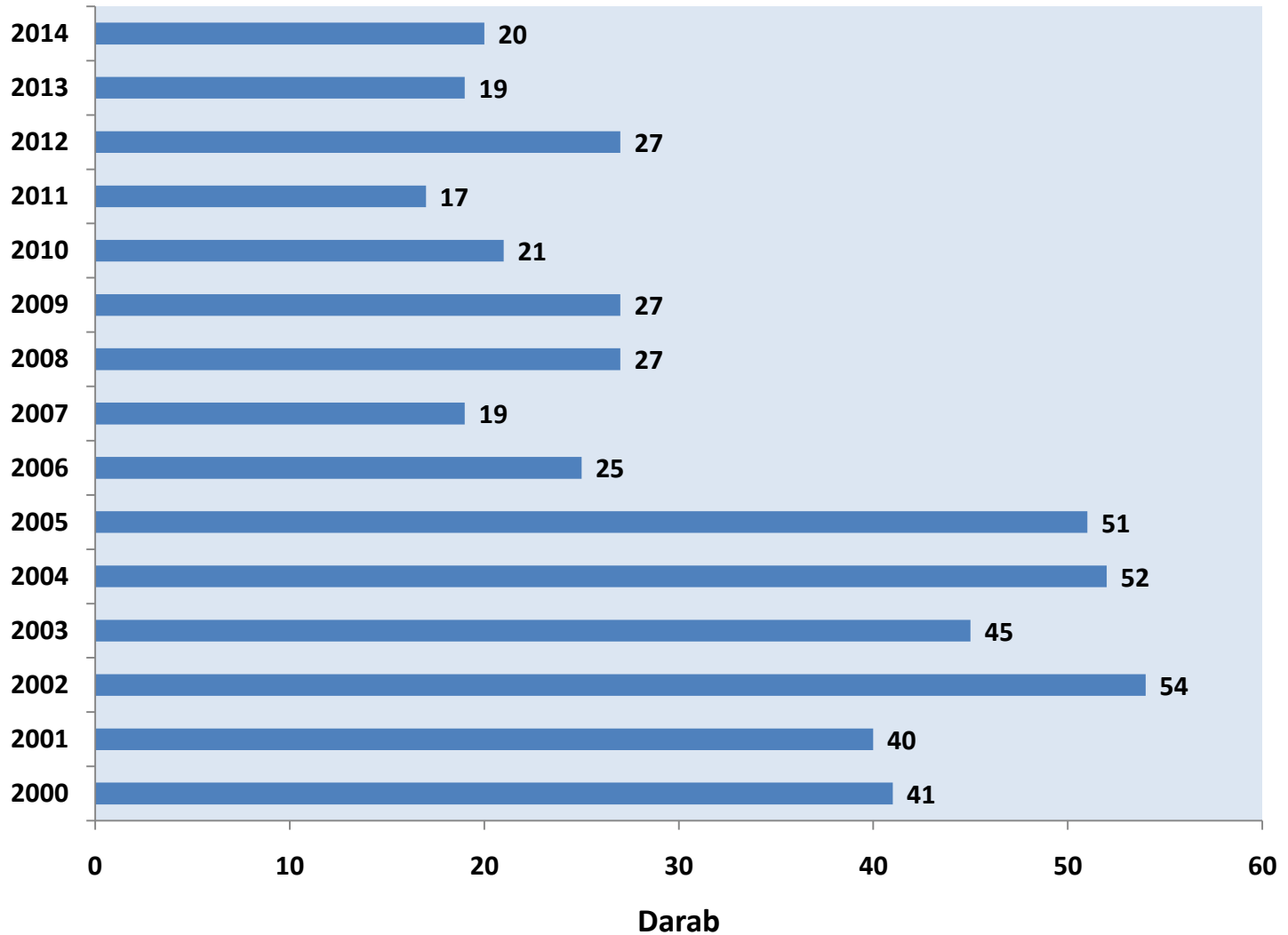
Előterjesztendő fajták nemesítői jelzései és végleges fajtanevei 2015. 02. 04.

Éréscsoport	FAO szám	Vizsgálati név	Regisztrációs név	Bejelentő
Szuperkorai	230	GKT 213	GKT 213	GK Kft, Szeged
Igenkorai	290	X95D531	P9353	Pioneer
Igenkorai	290	EM 3916	EM 3916	Monsanto
Igenkorai	290	EM 4017	EM 4017	Monsanto
Korai	310	EM4110	DKC3939	Monsanto
Korai	320	X90B219	P9241	Pioneer
Korai	320	X90C536	P9314	Pioneer
Korai	350	EN 4625	DKC 4555	Monsanto
Korai	360	RH 13018	RGT Duvalixx	RAGT
Korai	380	ESZ3502	ES Mylord	Euralis
Korai	380	KXB3470	Kreatos	KWS
Korai	380	X95D543	P9537	Pioneer
Korai	380	SC3782	SY Nativa	Syngenta
Korai	390	X95D527	P9458	Pioneer
Középérésű	430	X00D293	LBS4293	Pioneer
Középérésű	440	KXB3488	Kallistos	KWS
Középérésű	490	EM5119	DKC5142	Monsanto
Késői	550	X00B109	P9911	Pioneer
Változat		Kenéz CR	Kenéz CR	GK Kft, Szeged
Változat		RH 14038	RGT Exxclam DUO	RAGT



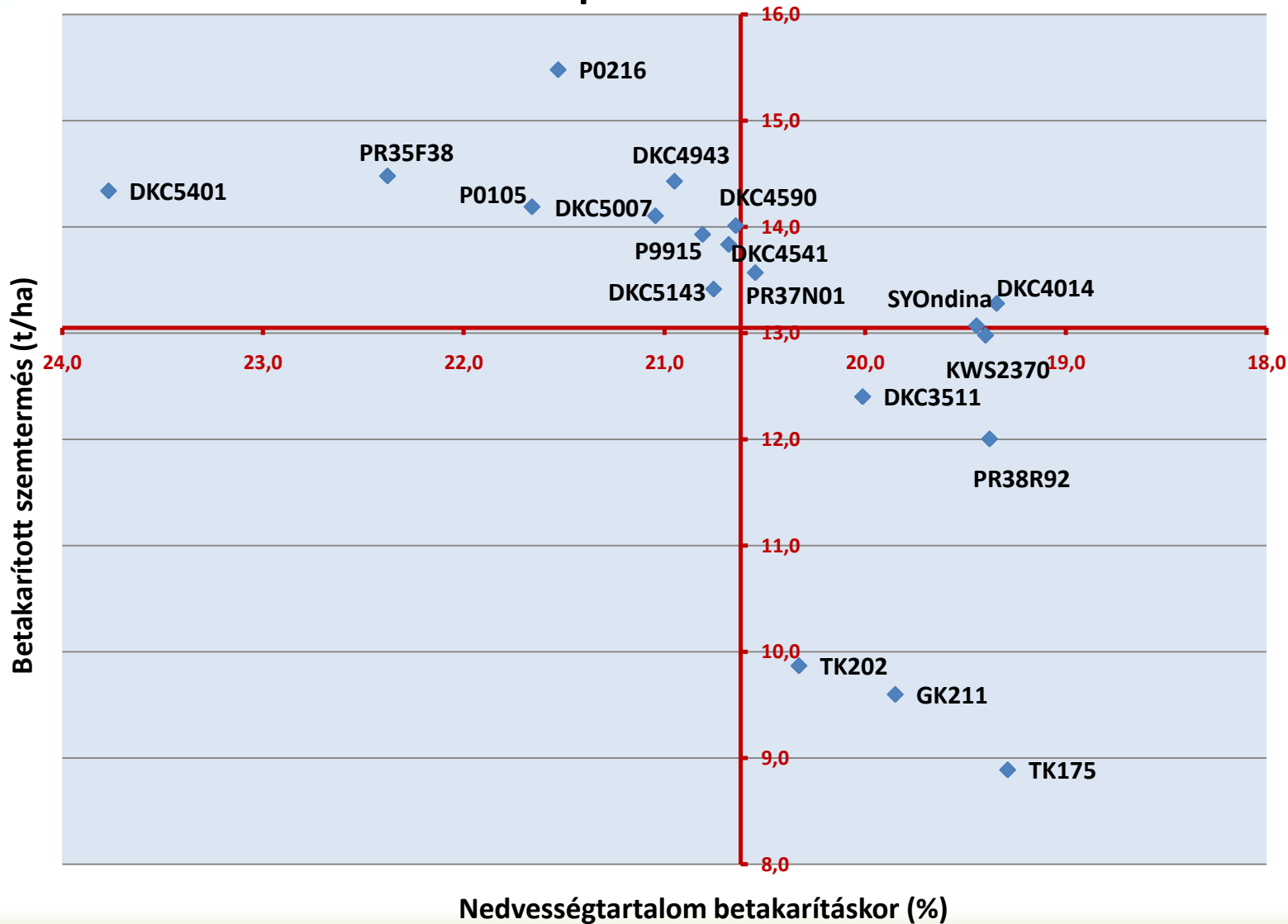
n é b i h
Termőföldtől az asztalig

Regisztrált hibridek száma





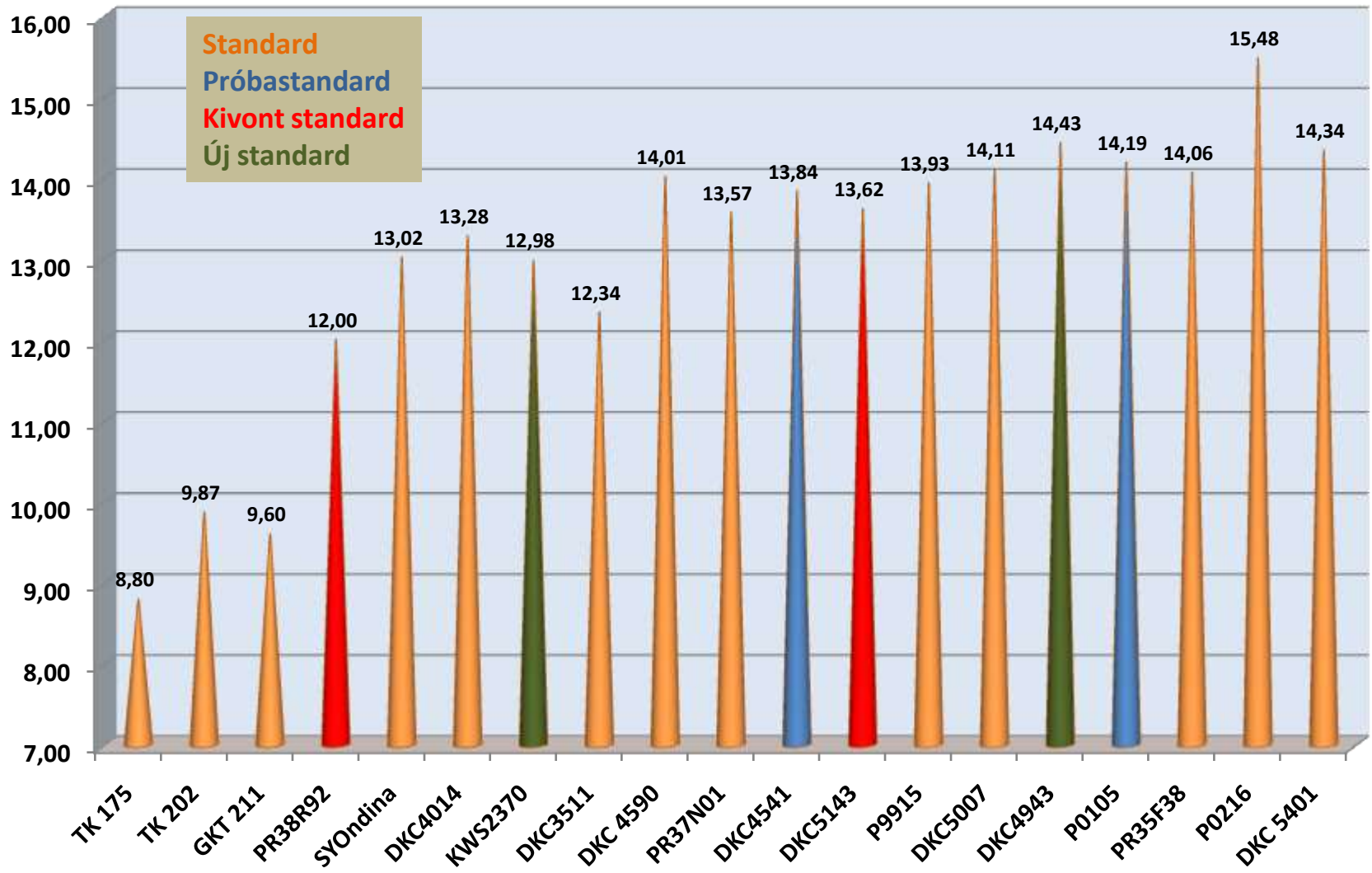
Standardok és próbastandardok 2014





n é b i h
Termőföldtől az asztalig

2014 évi standardok és próbastandardok terméseredményei (t/ha)



Szemes kukorica kísérletek standard fajtái 2015.

Éréscsoport	Fajta	FAO	státusz
100	TK175	190	st
	TK202	230	st
	GKT211	220	st
	GKT213	230	pst
	KWS2370	290	átfutó st
200	TK175	190	átfutó st
	KWS2370	290	st
	SY Ondina	280	st
	DKC4014	290	st
	EN3713	290	pst
	DKC3511	310	átfutó st
300	SY Ondina	280	átfutó st
	DKC3511	310	st
	DKC4590	360	st
	PR37N01	380	st
	P9241	320	pst
	DKC3939	310	pst
	P9486	370	pst
	P9537	380	pst
	DKC4943	450	átfutó st

Éréscsoport	Fajta	FAO	státusz
400	PR37N01	380	átfutó st
	P9915	430	st
	DKC4943	450	st
	DKC5007	490	st
	DKC5042	490	pst
	X00C208	460	pst
	Kallistos	440	pst ?
	PR35F38	520	átfutó st
500	DKC4943	450	átfutó st
	P0216	510	st
	PR35F38	520	st
	DKC5401	560	st
	P0412	560	pst

Jelmagyarázat:

Pioneer	KWS
RAGT	Caussade
Syngenta	GK Szeged
Woodstock	Monsanto



n é b i h
Terméktől az autalig

Silókukorica kísérletek standard fajtái 2015.

Érécsoport	Fajta	FAO	státusz
Siló 300	Mv241	270	átfutó st
	NK Cobalt	340	st
	Mv Megasil	470	átfutó st

Siló 400	NK Cobalt	340	átfutó st
	Mv Megasil	470	st
	DKC4888	480	st
	Coralba	580	átfutó st

Siló 500	Mv Megasil	470	átfutó st
	Coralba	580	st
	Krassus	590	st
	Mv Massil	610	st

Jelmagyarázat:

Pioneer	KWS
RAGT	Caussade
Syngenta	GK Szeged
Woodstock	Monsanto
	MTA ATK

Kukorica fajtajelöltek kísérleti helyei 2015-ben



Szemes
Siló



Szuperkorai

Szombathely



Tordas



Kompolt



Jászboldogháza



Gyulatanya



Debrecen



Iregszemcse



Kaposvár



Székkutas



Eszterágpuszta



n é b i h
Terméfbiztonsági az osztály

A close-up photograph of a cornfield during harvest. The corn plants are mature, with their leaves turned a golden-brown color. The husks are partially removed, revealing the ears of corn. The ground is dark and appears to be a mix of soil and straw. The lighting is bright, suggesting a sunny day.

Köszönöm a megtisztelő figyelmet!