

Kukorica koordinációs értekezlet

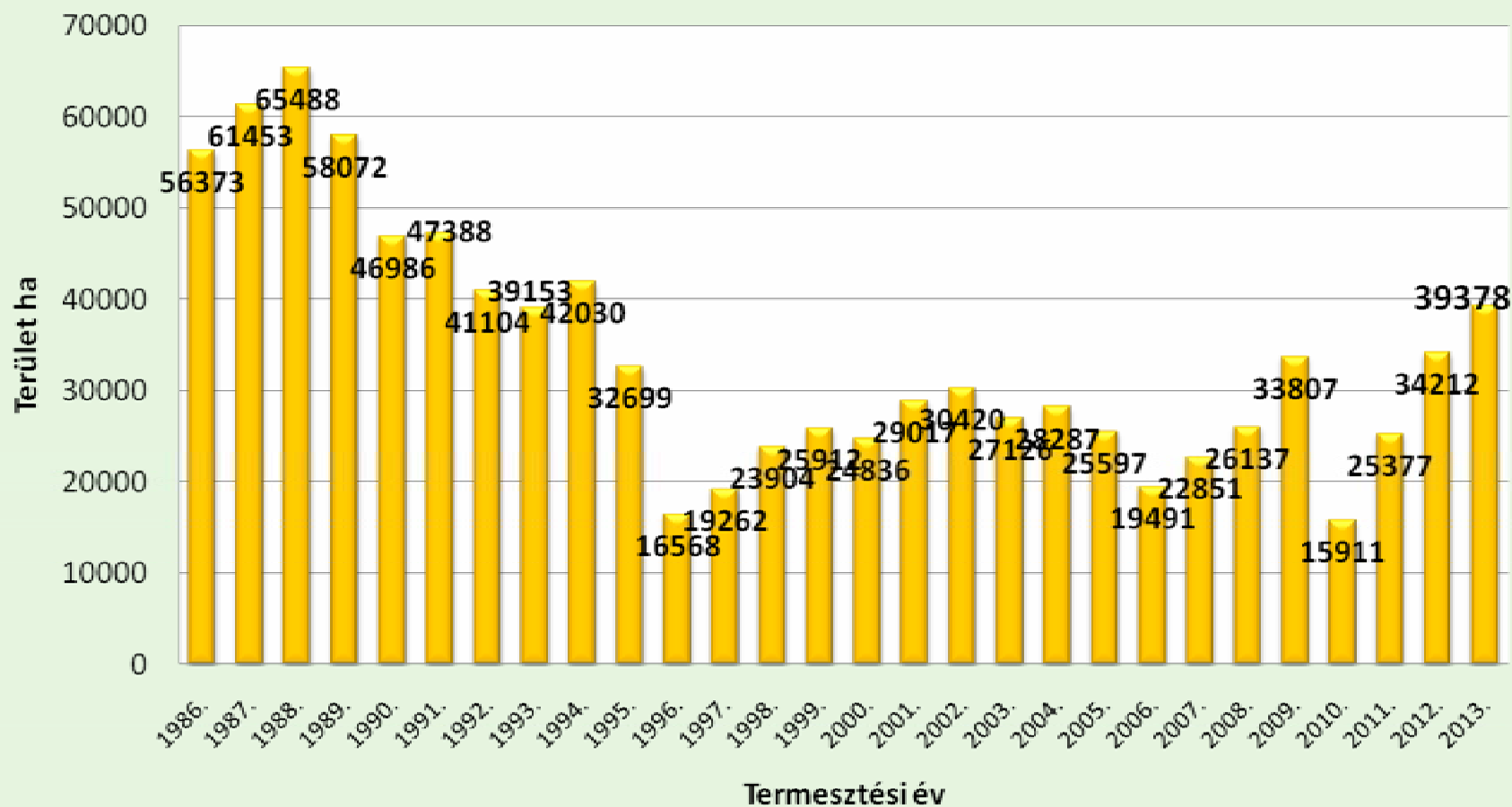
A vetőmagfelügyeleti szakterület tájékoztatója a 2013 évi kukorica vetőmag-szaporítás tapasztalatairól

Szabó Béla
vetőmagszaporítási felügyelő

Tordas, 2014. február 13.



Kukorica vetőmag-szaporító terület 1986-2013

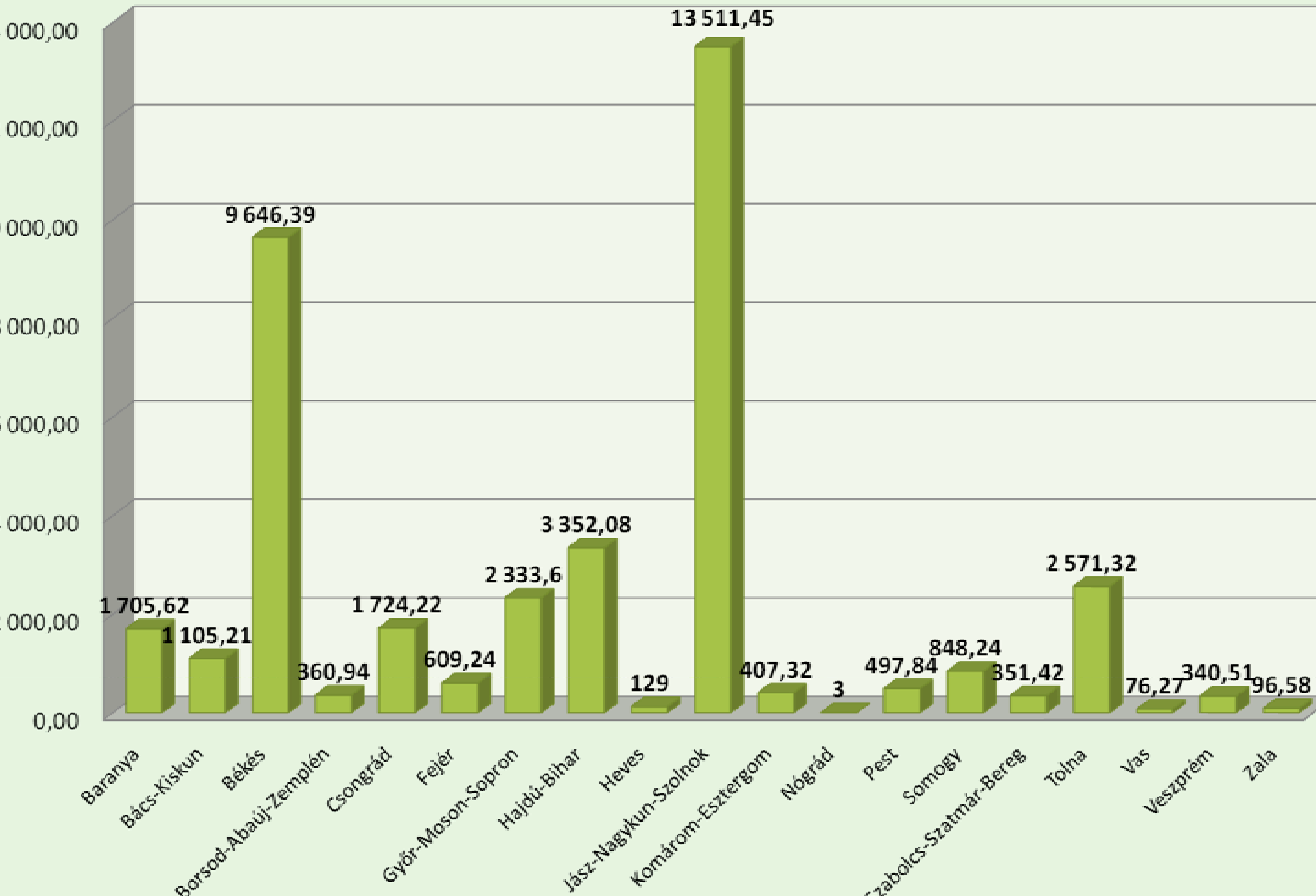


Kukorica vetőmagelőállítások növekedése



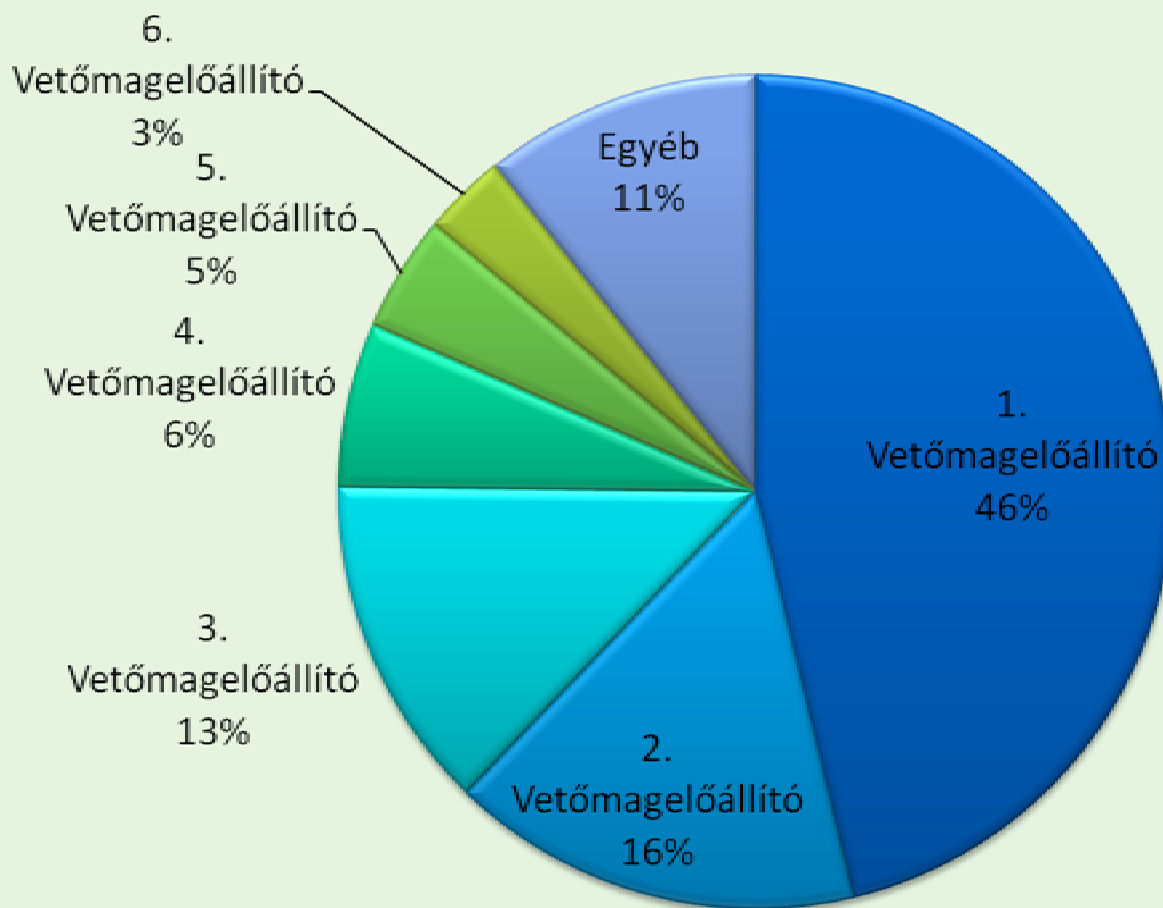
Megye	Szemlélt terület 2011/2012/2013	Megye	Szemlélt terület 2011/2012/2013
Bács - Kiskun	750/816/1090	Jász-Nagykun- Szolnok ↑↑	9383/12790/13495
Baranya	1051/923/1705	Komárom	365/267/305
Békés ↑↑	6704/8750/9630	Pest	40/145/497
Borsod	301/390/360	Somogy	508/582/848
Csongrád	800/1739/1718	Szabolcs- Szatmár-Bereg	173/229/346
Fejér	279/482/609	Tolna ↑↑	690/1572/2571
Győr - Moson - Sopron	1463/2396/2503	Vas	50/64/56
Hajdú – Bihar	2283/2901/3289	Veszprém	0/0/341
Veszprém	60/200/430	Zala	150/135/96

Bejelentett területek megyei bontása (ha)





Vetőmagelőállítók területi részaránya % 2013



Fajtaszám

	2009	2010	2011	2012	2013
Elit, szuperelit	51	38	41	51	50
Hibrid	379	270	294	377	378 (284)
Összesen	430	308	335	428	428

Kukorica fajtamatematika 2013. évben

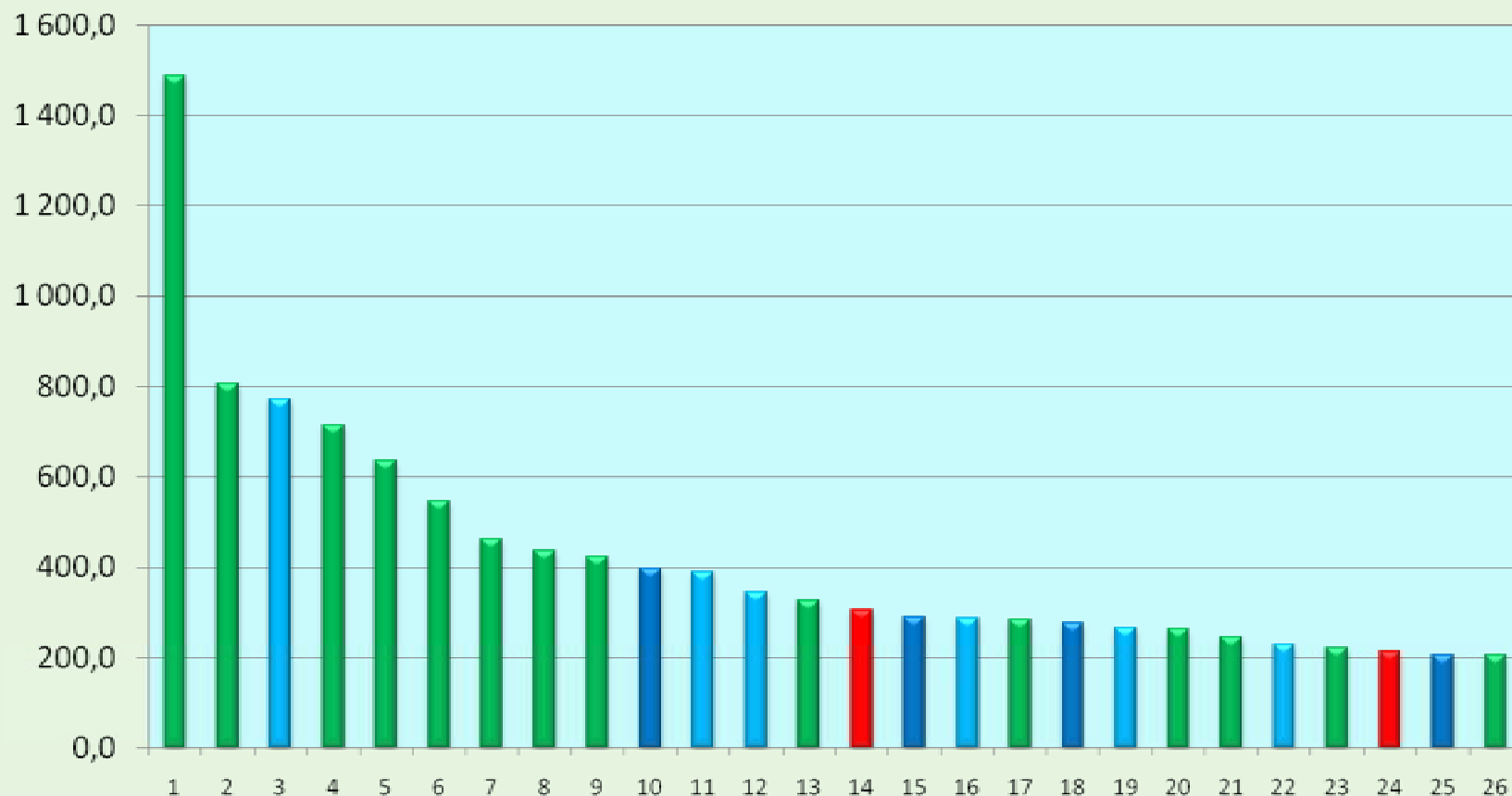


n é b i h
Termőföldtől az asztalig

	<i>Nemzeti Fajta-jegyzékben</i>	<i>A szaporított hibridek száma</i>	<i>A szaporított hibridekből a nemzeti listán szereplő fajták száma</i>	<i>200 ha feletti területen szaporított nemzeti listán szereplő fajták száma</i>
Fajtaszám db	394 (EU 4.817)	284	115	26
Terület ha Összterület %	-	-	17.093 43%	11.024 28%
Kalkulált termés tonna	-	-	42 750	27 600



A nemzeti fajtalistán szereplő hibridek - Top 26 (200 ha feletti szaporítás)



Alkalmos-alkalmatlan területek aránya



n é b i h
Termőföldtől az asztalig

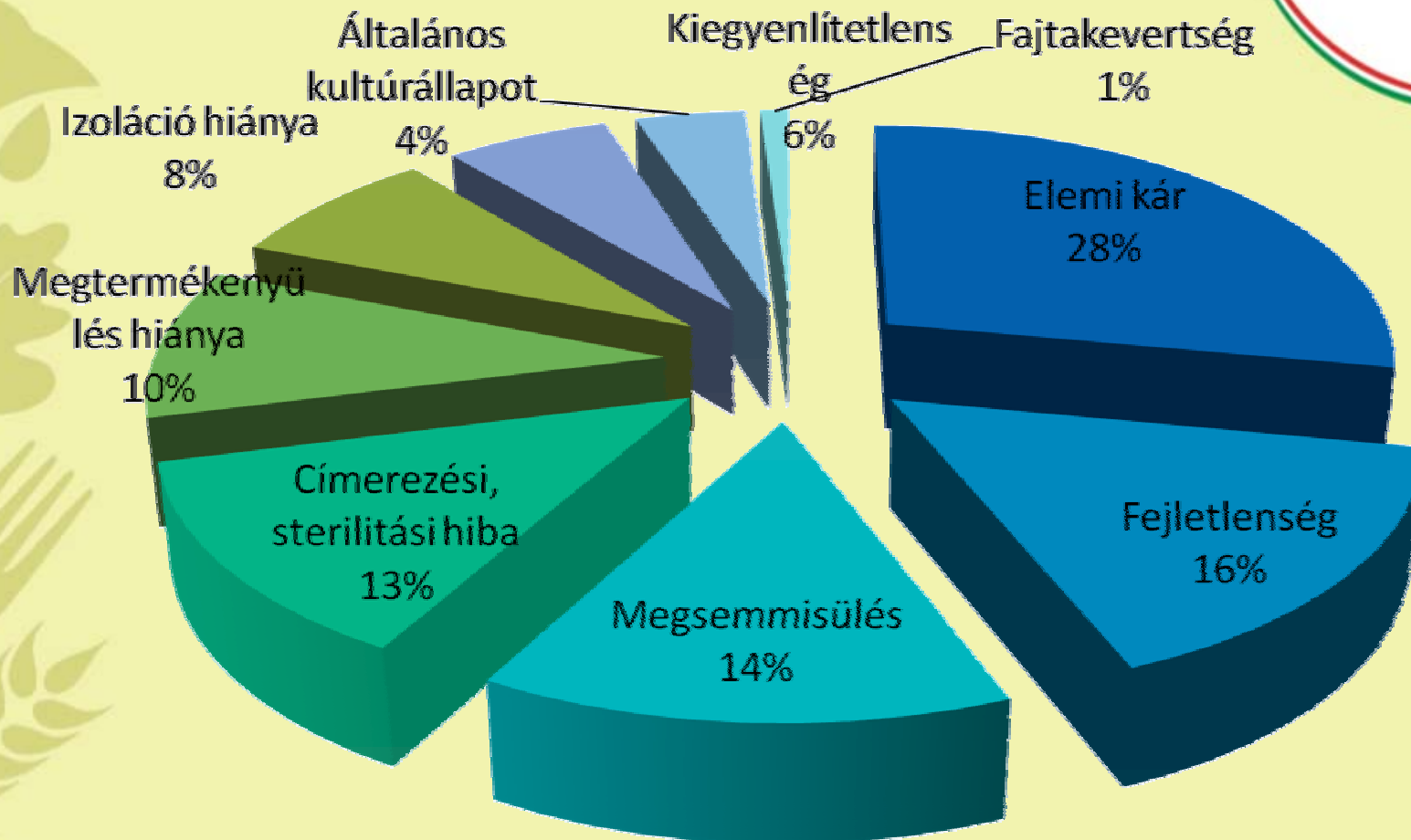
Év	Szemlélt terület	Alkalmos terület	Alkalmatlan terület
2010	16 227	15 911	315,7 (1,9%)
2011	25 377	25 293	84,25 (0,33%)
2012	34 212	32 293	1 919 (5,6%)
2013	39 378	39 082	296,73 (0,75%)



Alkalmatlansági okok 2013



n é b i h
Termőföldtől az asztalig





Fajtakitermesztési eredmények (hibridek)

Év	Tételszám db	Szabványértéknek megfelelő (alkalmas)		Szabványérték feletti idegent tartalmazó (alkalmatlan)	
		db	%	db	%
2007	2974	2930	98,5	44	1,5
2008	2758	2646	96,0	112	4,0
2009	3262	2869	88,0	393	12,0
2010	3844	3554	92,5	290	7,5
2011	4572	4339	95,0	225	5,0
2012	4341	4191	96,5	150	3,5
2013	3505	3251	93,0	254	7,0
*2013	79	51	65,0	28	35,0

*alapanyag

Időjárási jellemzők



2012

- Átlagosnál szárazabb és melegebb tavasz
- **Az utóbbi 113 év legszárazabb márciusa (átlag csapadék 7 %-a!)**
- Az elmúlt 113 év 2. legmelegebb júliusa (+2,8 C) és nyara (+2,5 Celsius)
- 73 nyári nap (25 Celsius felett) - átl.56 nap
- 42 hőség nap (30 Celsius felett) - átl.18 nap
- 13 forró nap (35 Celsius felett) - átl.1 nap
- Száraz nyár, átlagos csapadék 68%-a
- **A 12.legszárazabb nyár 1901 óta-júl.102%**
- Átlagos ősz, átl. csap 102 %-a
- Átlagosnál melegebb, csapadékosabb tél – elmúlt 113 év 4. legcsapadékosabb

2013

- Átlagos hőmérsékletű - kivétel március -, csapadékos tavasz
- **Az utóbbi 113 év 2. legcsapadékosabb márciusa (átlag csapadék 359 %-a!) és tavasza (átlagos csapadék 173 %-a)**
- Az elmúlt 113 év 10. legmelegebb nyara (+1,5 Celsius)
- 67 nyári nap (25 Celsius felett) - átl.56
- 32 hőség nap (30 Celsius felett) - átl.18
- 8 forró nap (35 Celsius felett) - átl.1 nap
- Száraz nyár, átlagos csapadék 59%-a
- **A 6.legszárazabb nyár és 3. júl.1901 óta**
- Átlagosnál melegebb ősz, átlagos csap.
- **2014. tél** - Átlagosnál melegebb (+2,5) és átlag alatti csapadék jellemzi a december-január hónapokat



Az éves középhőmérséklet eltérése



n é b i h

Termőföldtől az asztalig

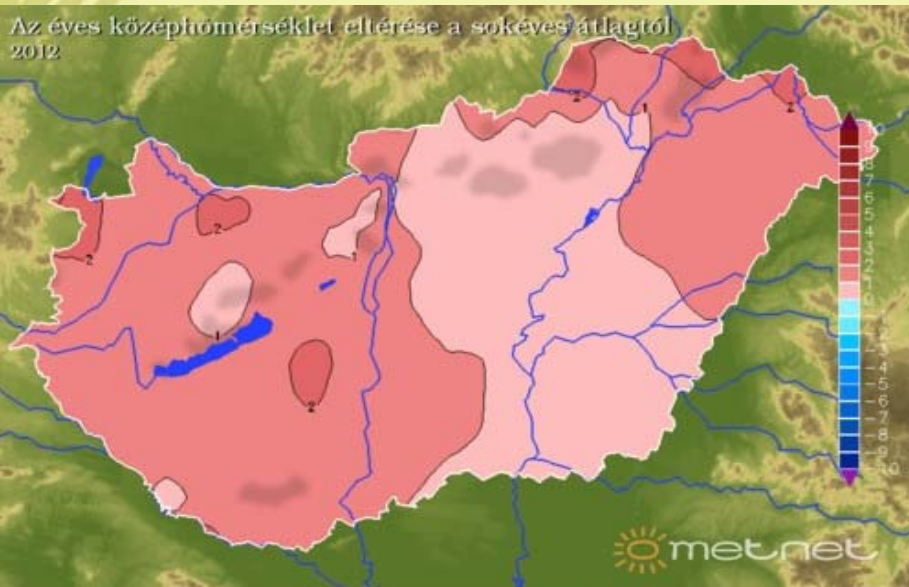
Az éves középhőmérséklet eltérése a sokéves átlagtól
2010



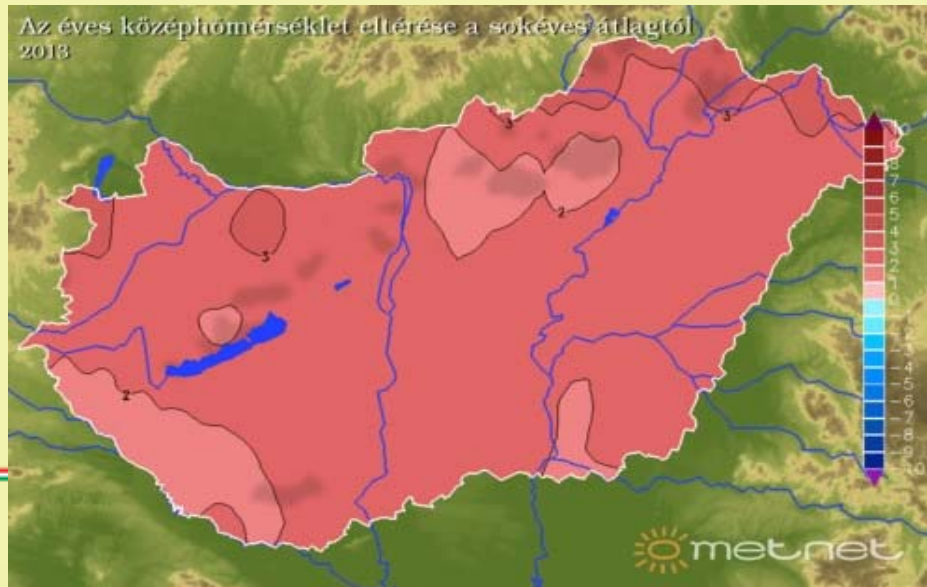
Az éves középhőmérséklet eltérése a sokéves átlagtól
2011



Az éves középhőmérséklet eltérése a sokéves átlagtól
2012

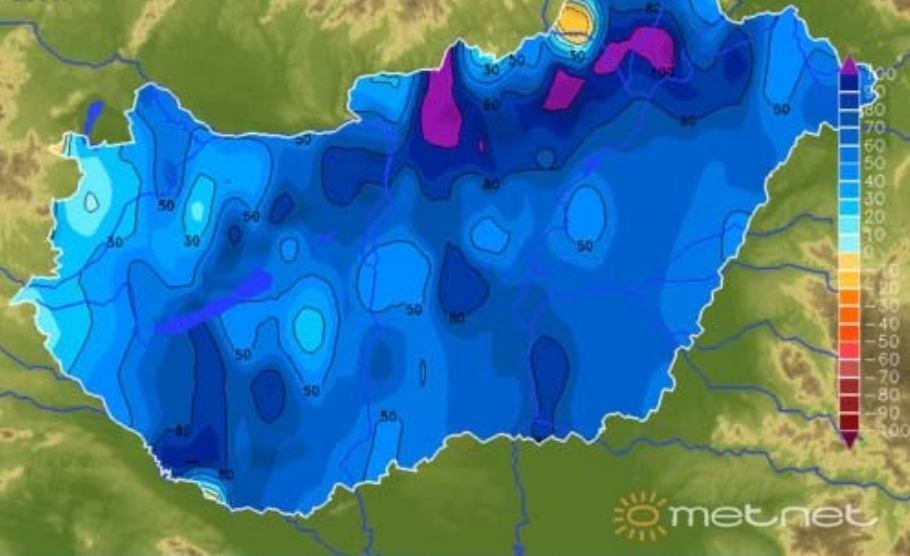


Az éves középhőmérséklet eltérése a sokéves átlagtól
2013

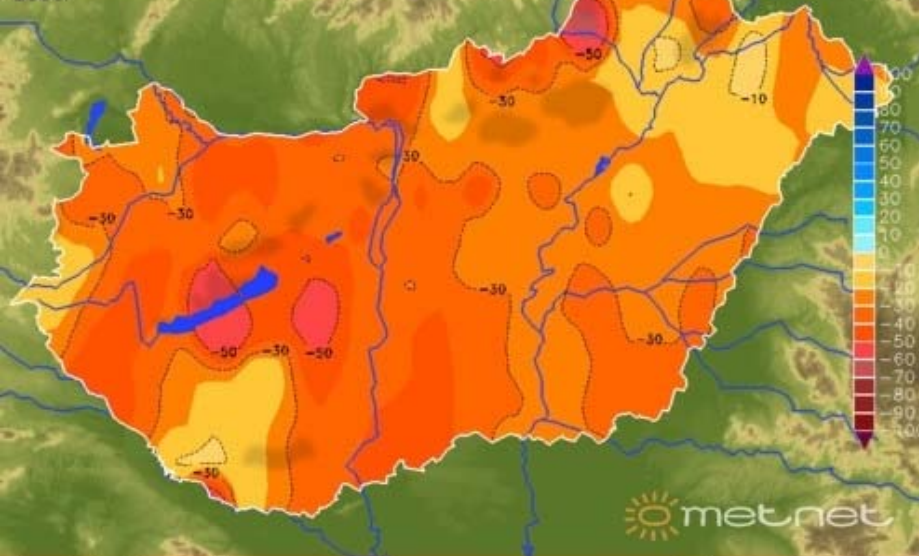


Az éves csapadék %-os eltérése

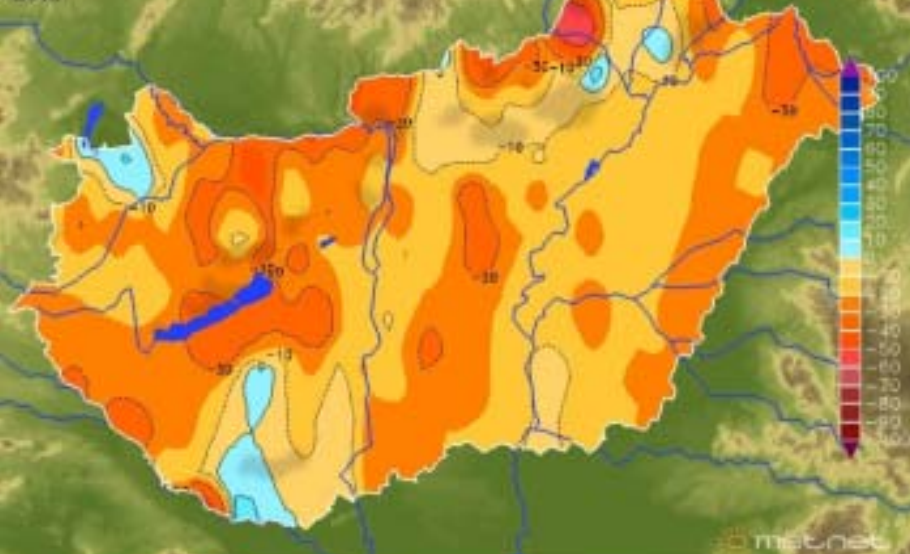
Az éves csapadék eltérése az átlagtól (%)
2010.



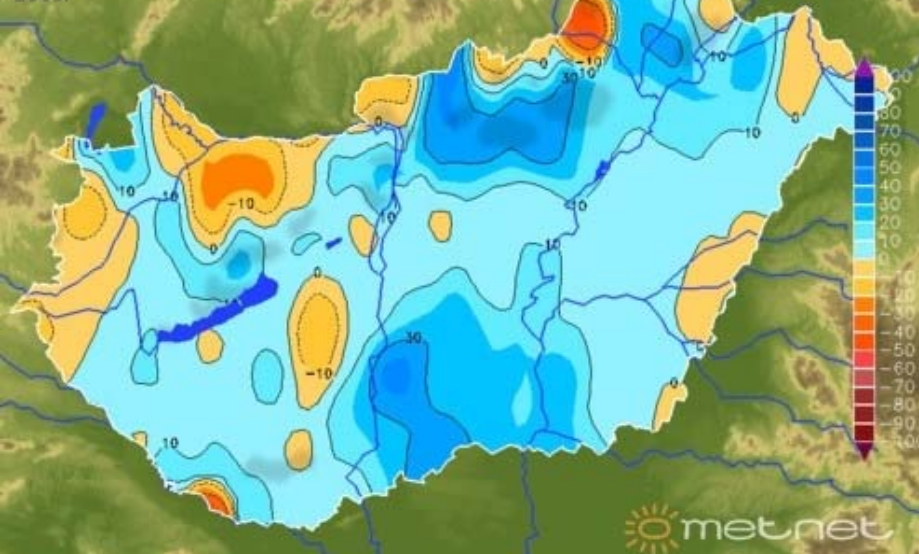
Az éves csapadék eltérése az átlagtól (%)
2011.



Az éves csapadék eltérése az átlagtól (%)
2012.

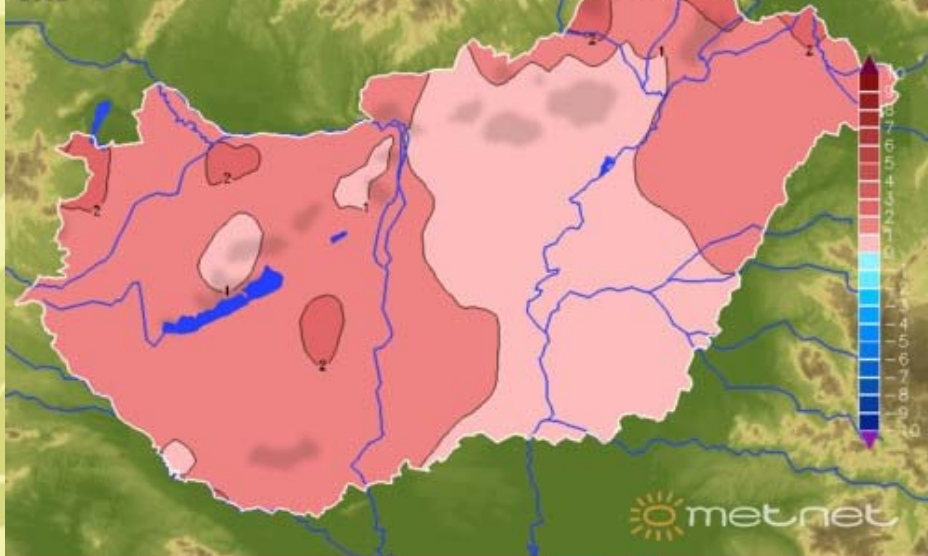


Az éves csapadék eltérése az átlagtól (%)
2013.

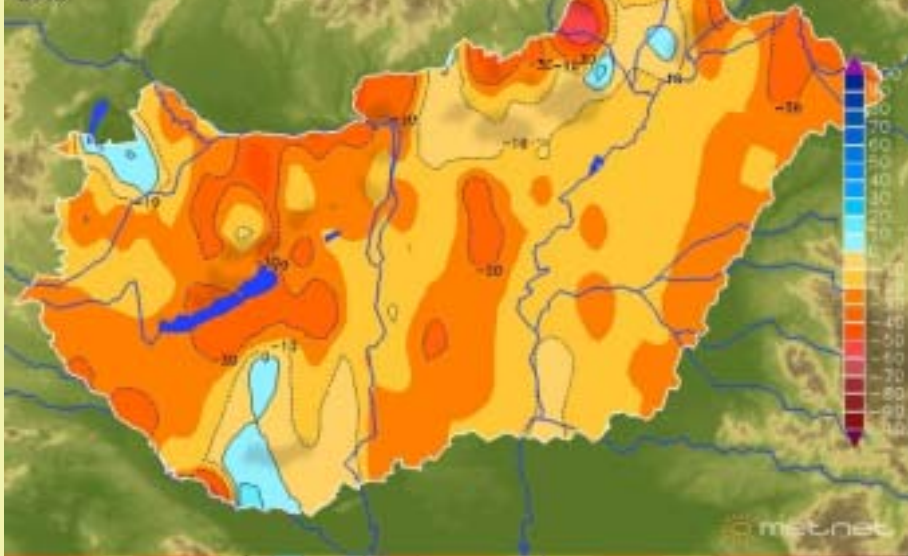


Éves középhőmérséklet és csapadék eltérés

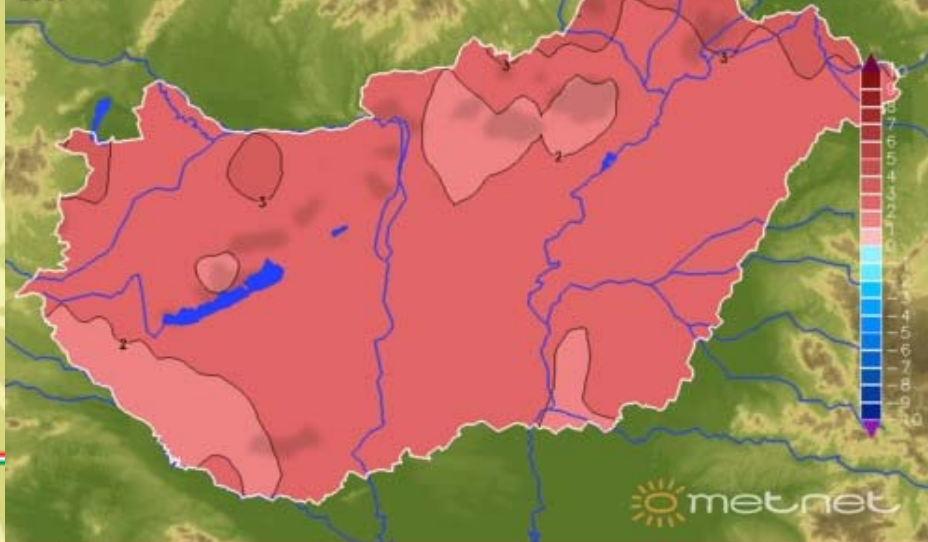
Az éves középhőmérséklet eltérése a sokéves átlagtól
2012



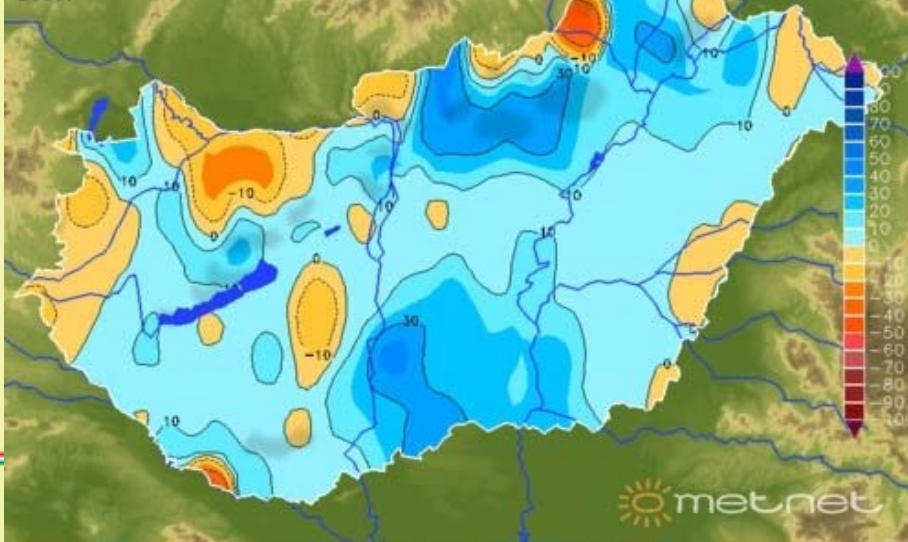
Az éves csapadék eltérése az átlagtól (mm)
2012



Az éves középhőmérséklet eltérése a sokéves átlagtól
2013



Az éves csapadék eltérése az átlagtól (%)
2013



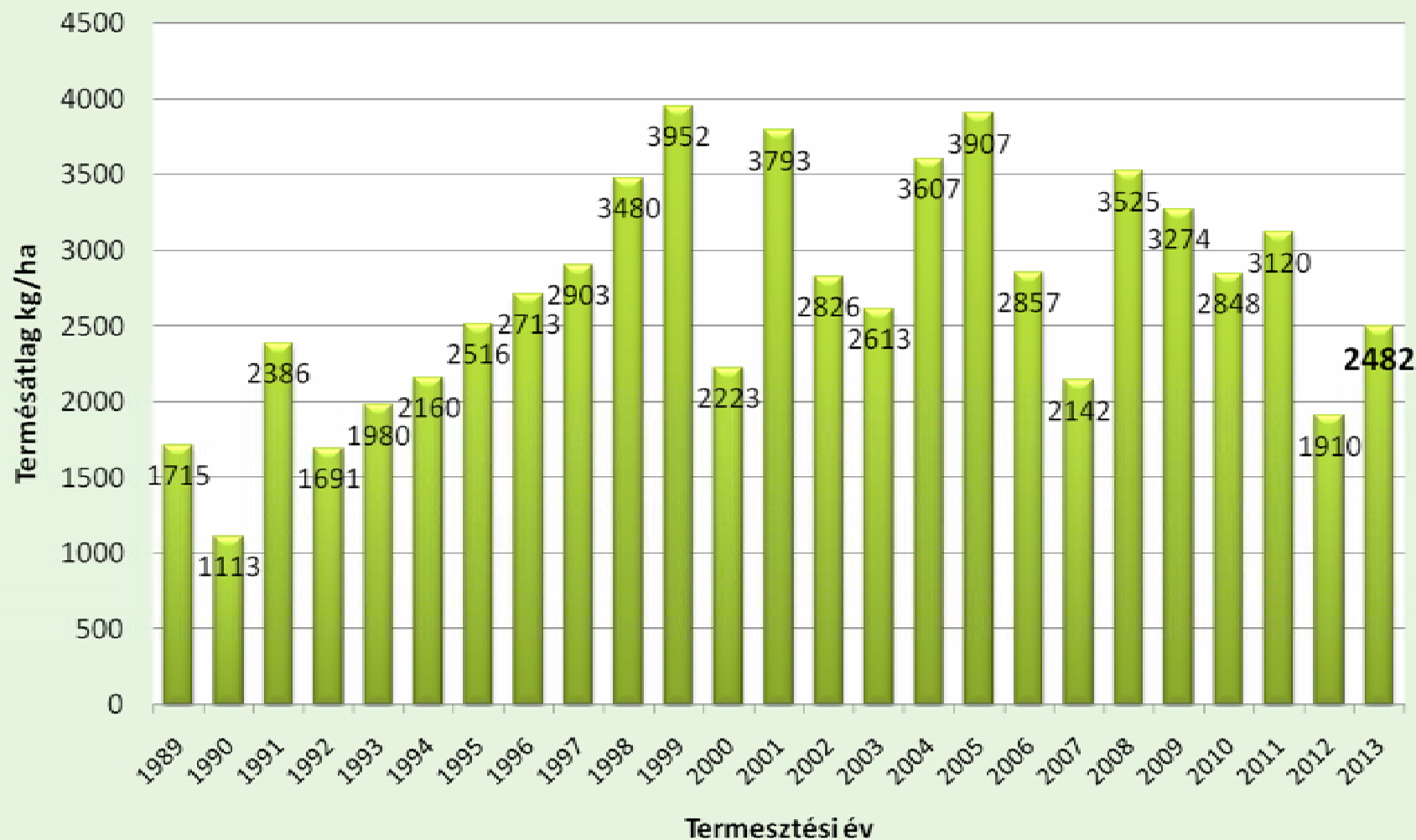
Termékenyülés 2013



n é b i h
Termőföldtől az asztalig



A kukorica vetőmag-előállítások termésátlaga 1989-2013



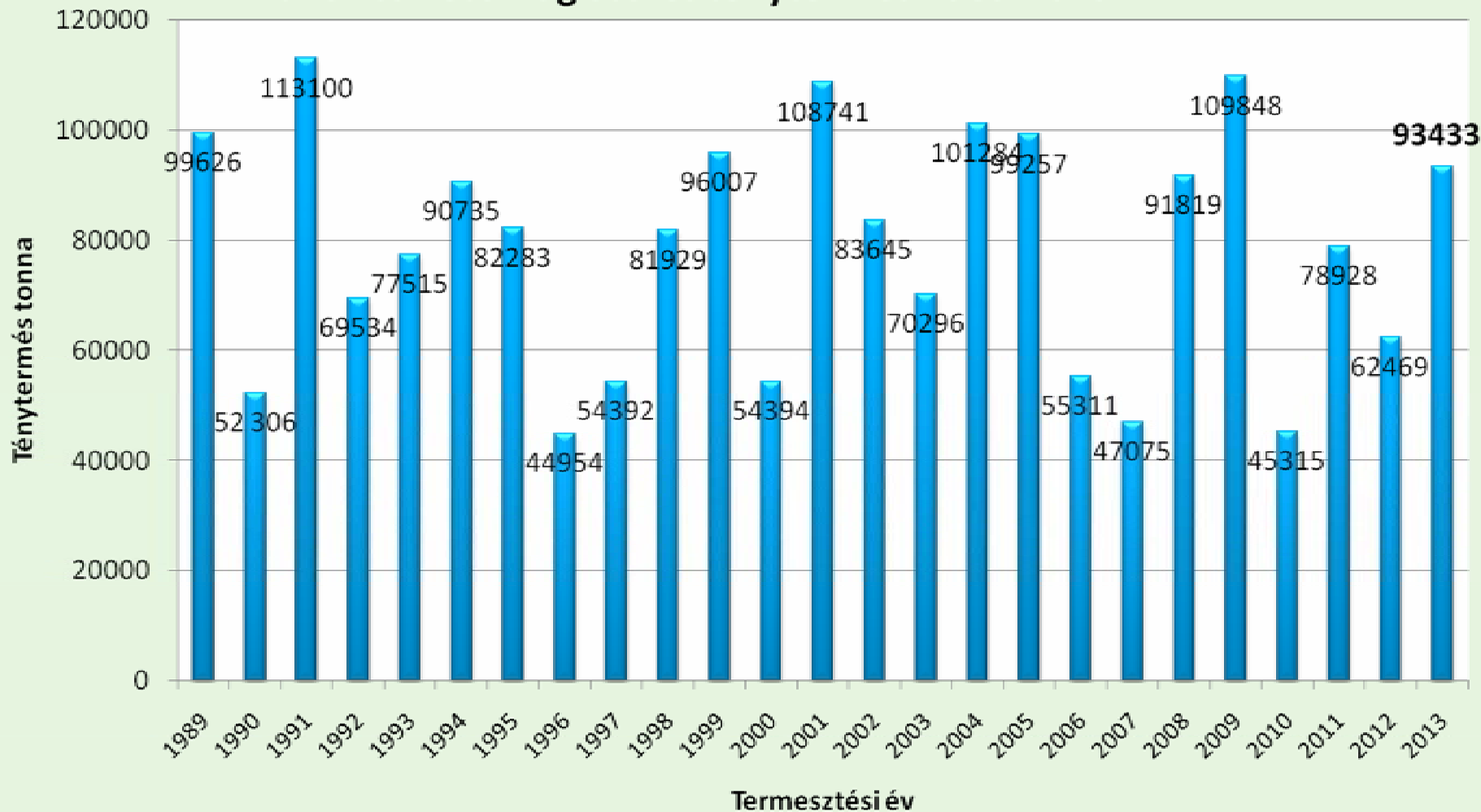
Kárkép 2013



n é b i h
Termőföldtől az asztalig

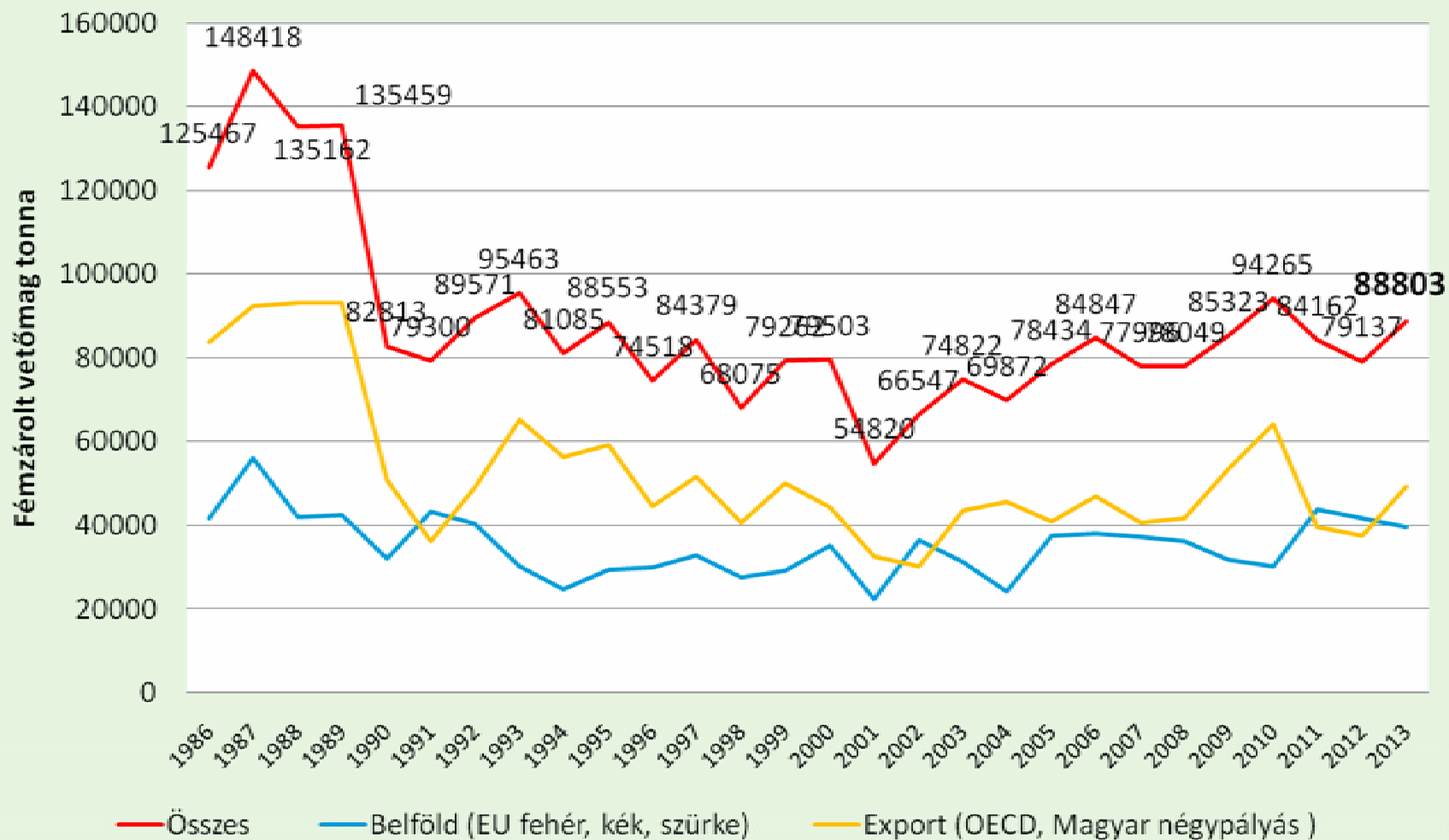


Kukorica vetőmag összes ténytermés 1989-2013





Kukorica fémzárolás 1986-2013





Kukorica fémmzárolás (vetéshez)

Vetés éve	**Összesen tonna	„Belföldre” (EU címkés)	„Exportra” (OECD + Magyar export címkés)
2010	96 899	32 415	64 484
2011	54 325	34 396	19 929
2012	89 822	47 474	42 348
2013	69 049	33 122	35 927
2014	*78 957	*34 893	*44 064

*2014. 02.11. adatok



**Vetés éve 1. félév + megelőző év 2. félév

A vetőmagfelügyeleti szakterület



- **Növénytermesztési és Kertészeti Igazgatóság**
- Lukács József igazgató
- Károlyi Gyula igazgató-helyettes

- **Minőségfelügyeleti Osztály**
- Benke Zoltán osztályvezető
- **Fürost Katalin témavezető**
- Füst Molnár Gábor témavezető
- Menyhért Tamás témavezető
- Seresné Sallai Orsolya témavezető
- Szabó Béla témavezető
- Szabó Kristóf témavezető

- **Vetőmag-vizsgáló és Hatósági Osztály**
- Ripka Gézőné osztályvezető, laboratórium-vezető





n é b i h
Termőföldtől az asztalig

Köszönöm figyelmüket!

