

# Kukorica koordinációs értekezéslet

A vetőmagfelügyeleti szakterület tájékoztatója a 2012 évi kukorica eredményekről

**Szabó Béla**  
vetőmagszaporítási felügyelő

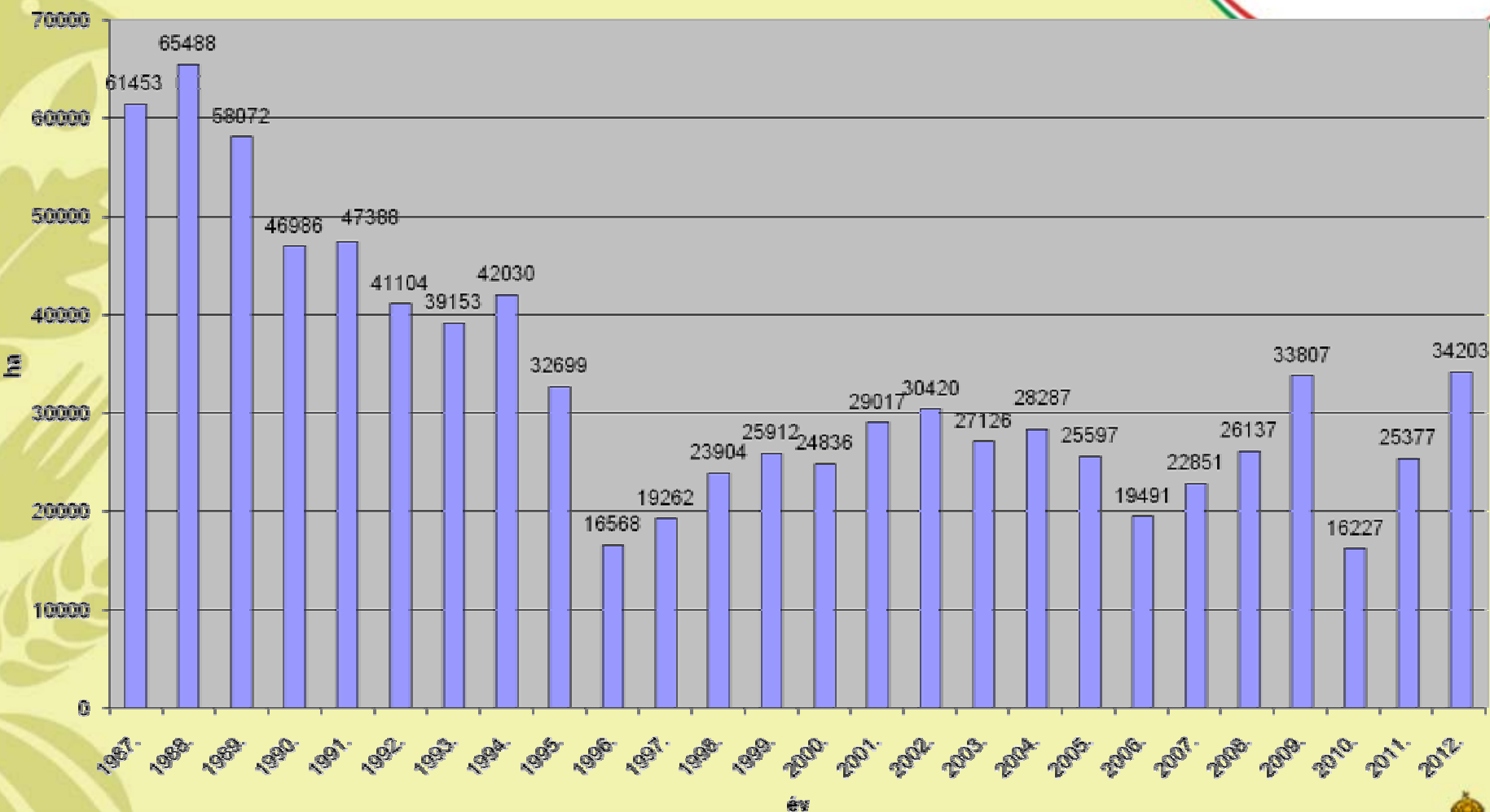
2013. február 05.



**n é b i h**

Termőföldtől az asztalig

## Kukorica vetőmag-szaporító terület 26 éve





## Fajtaszám

	2009	2010	2011	2012
<b>Elit, szuperelit</b>	51	38	41	51
<b>Hibrid</b>	379	270	294	377
<b>Összesen</b>	430	308	335	428

2012 év

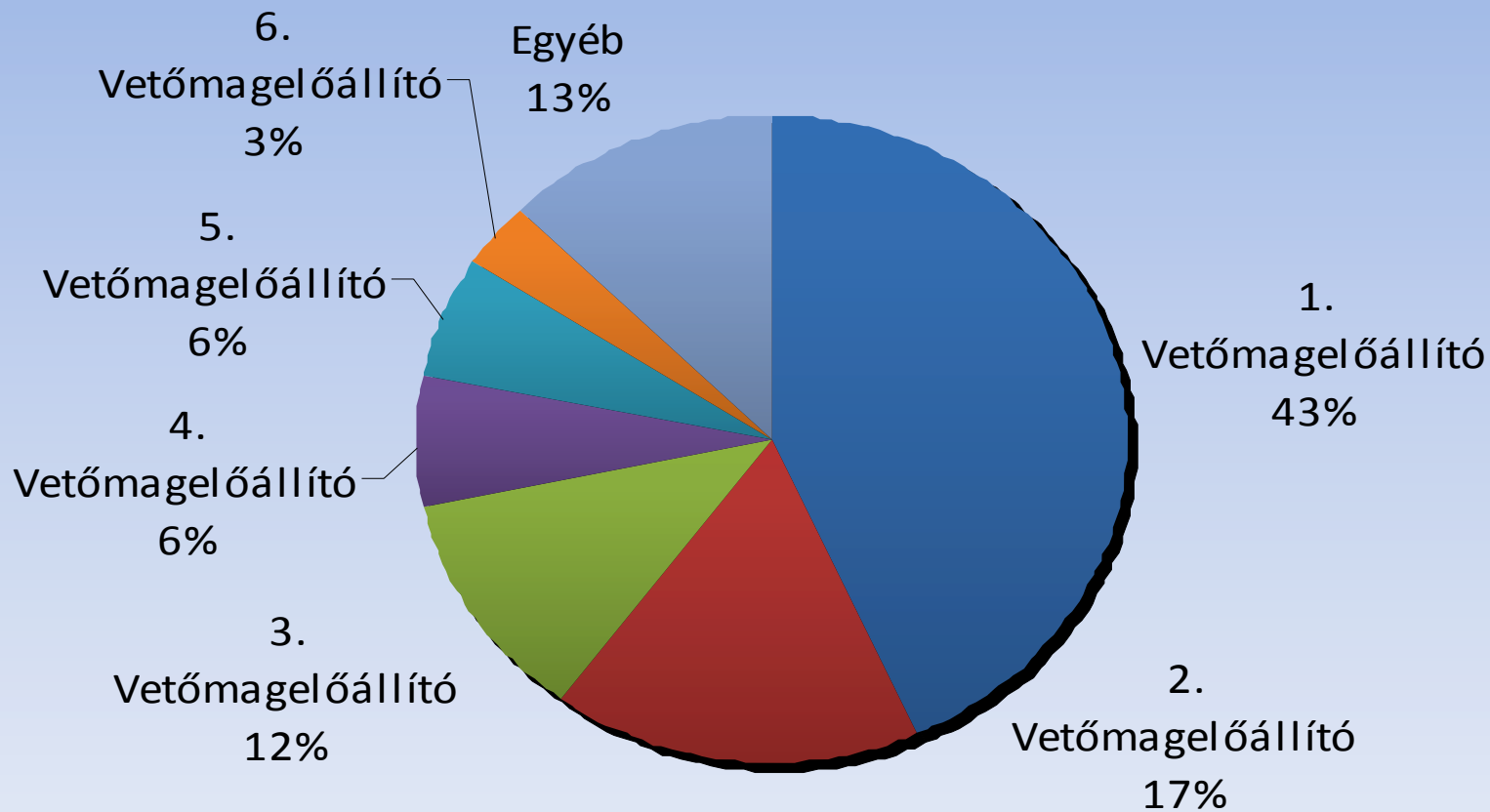
Táblák száma: 1085

Átlagos táblaméret : 31,53 ha





# Vetőmagelőállítók területi részaránya



# Kukorica vetőmagelőállítások



<b>Megye</b>	<b>Szemlélt terület 2011/2012</b>	<b>Megye</b>	<b>Szemlélt terület 2011/2012</b>
<b>Bács - Kiskun</b>	750/816	<b>Jász-Nagykun- Szolnok</b>	9.383/12.790
<b>Baranya</b>	1.051/923	<b>Komárom</b>	365/267
<b>Békés</b>	6.704/8.750	<b>Pest</b>	40/145
<b>Borsod</b>	301/390	<b>Somogy</b>	508/582
<b>Csongrád</b>	800/1739	<b>Szabolcs- Szatmár-Bereg</b>	173/229
<b>Fejér</b>	279/482	<b>Tolna</b>	690/1.572
<b>Győr - Moson - Sopron</b>	1.463/2.396	<b>Vas</b>	50/64
<b>Hajdú – Bihar</b>	2.283/2.901	<b>Zala</b>	200/135



# Kukorica vetőmagelőállítások



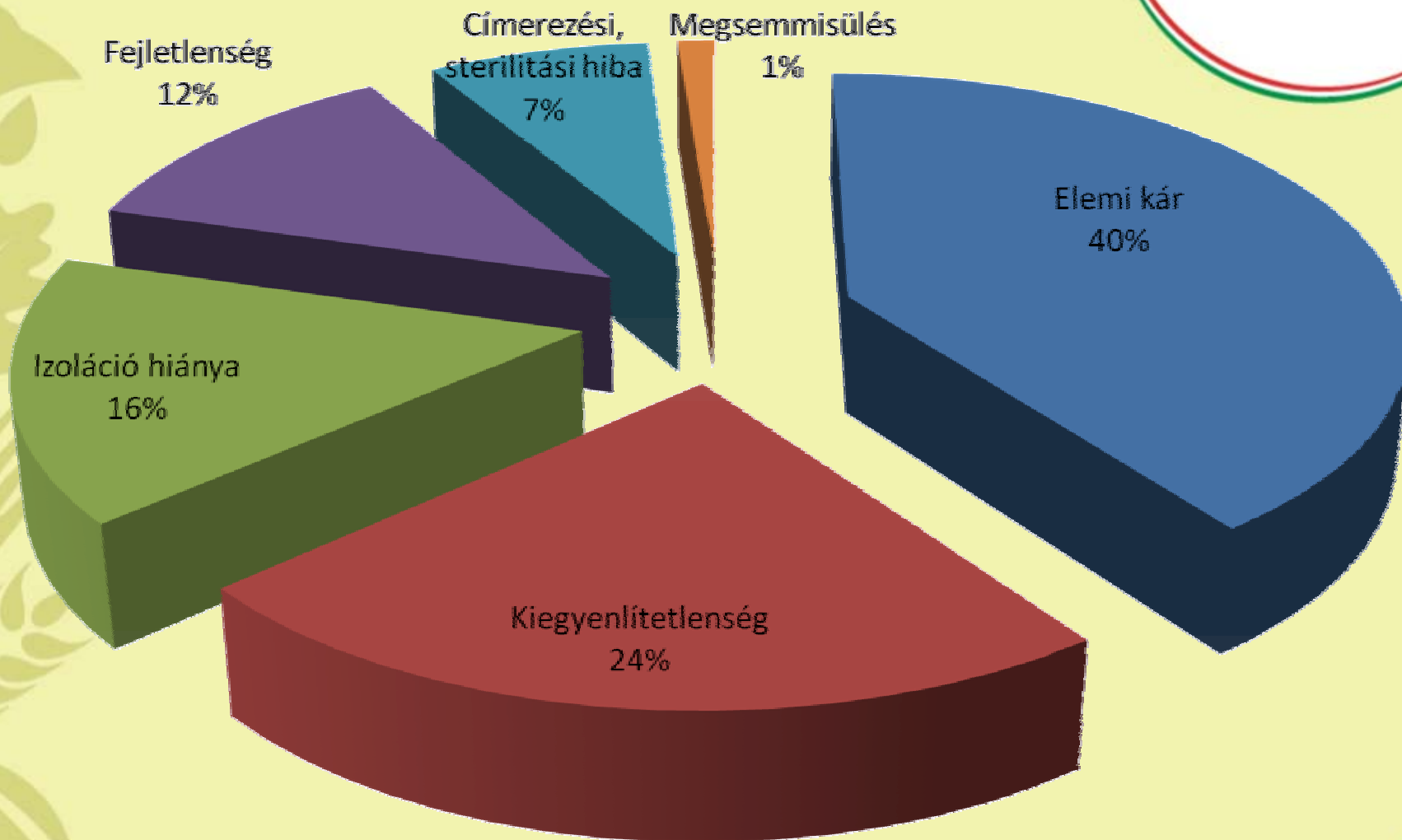
Év	Szemlélt terület ha	Alkalmas terület ha	Alkalmatlan terület ha/%
<b>2009</b>	33 807	33 549	257,9 (0,7%)
<b>2010</b>	16 227	15 911	315,7 (1,9%)
<b>2011</b>	25 377	25 293	84,25 (0,33%)
<b>2012</b>	34 203	32 293	1 910,29 (5,6%)



# Alkalmatlansági okok megoszlása 2011



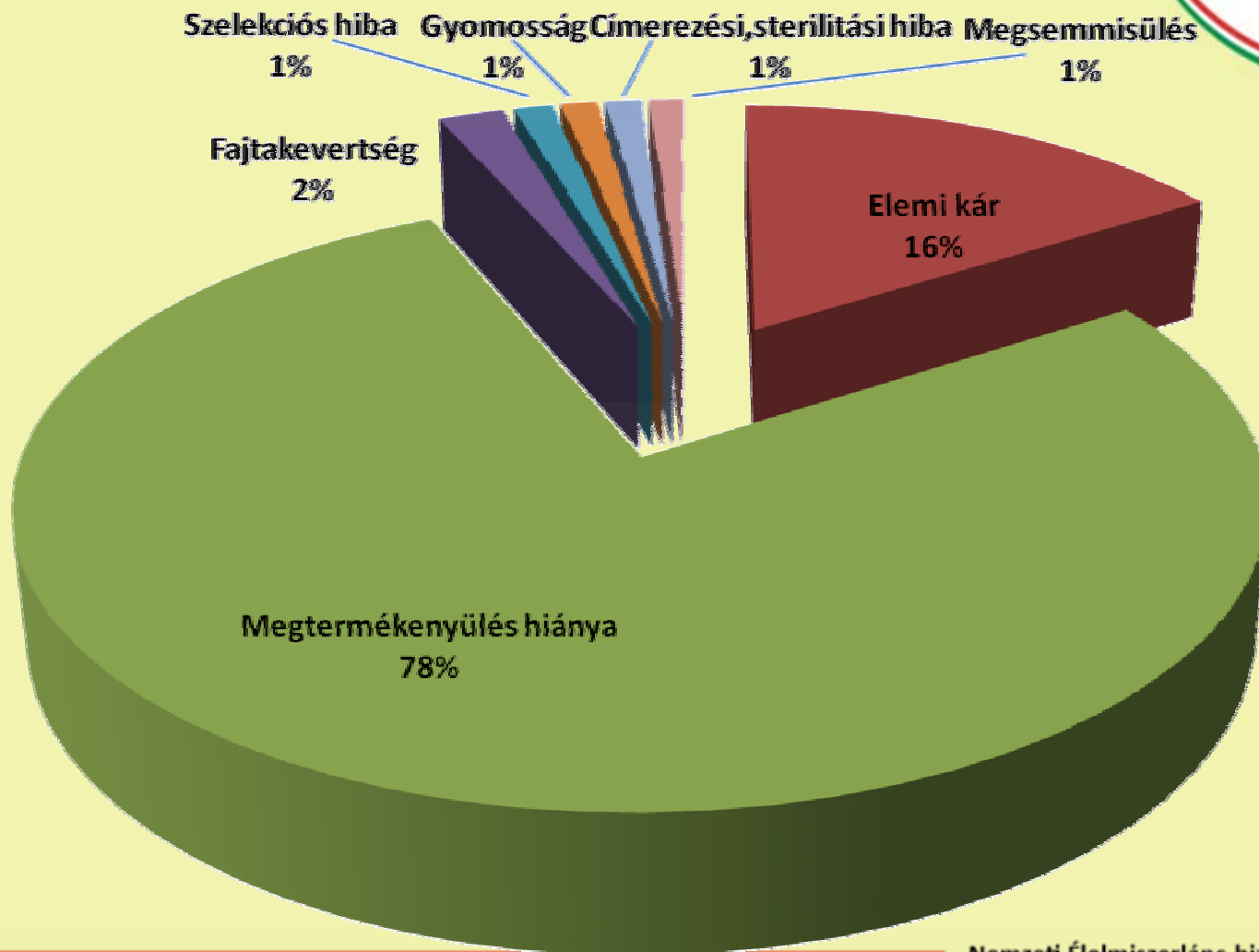
**n é b i h**  
Termőföldtől az asztalig



# Alkalmatlansági okok megoszlása 2012

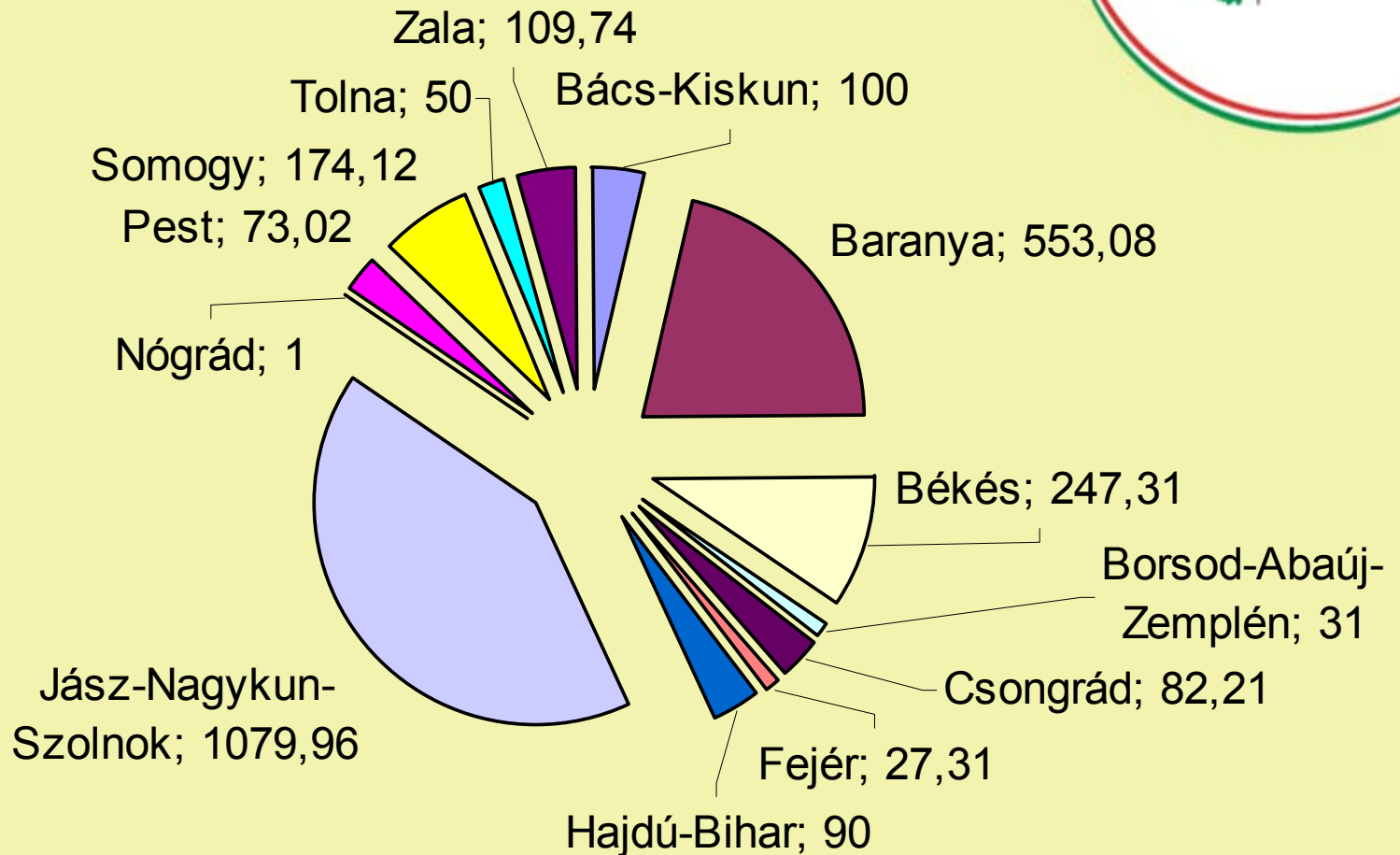


**n é b i h**  
Termőföldtől az asztalig





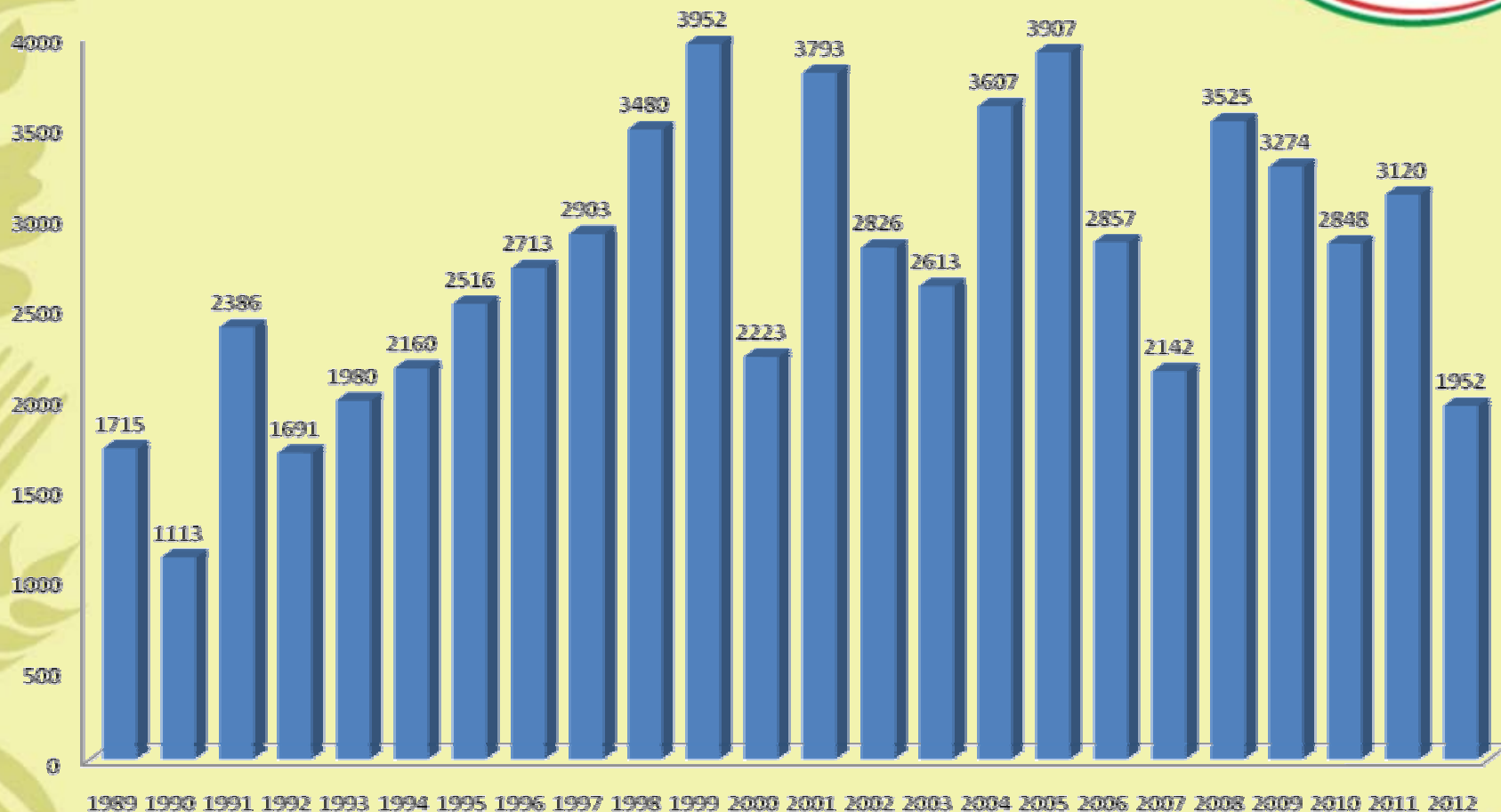
# 20 % alatti termékenyülés (ha)





**n é b i h**  
Termőföldtől az asztalig

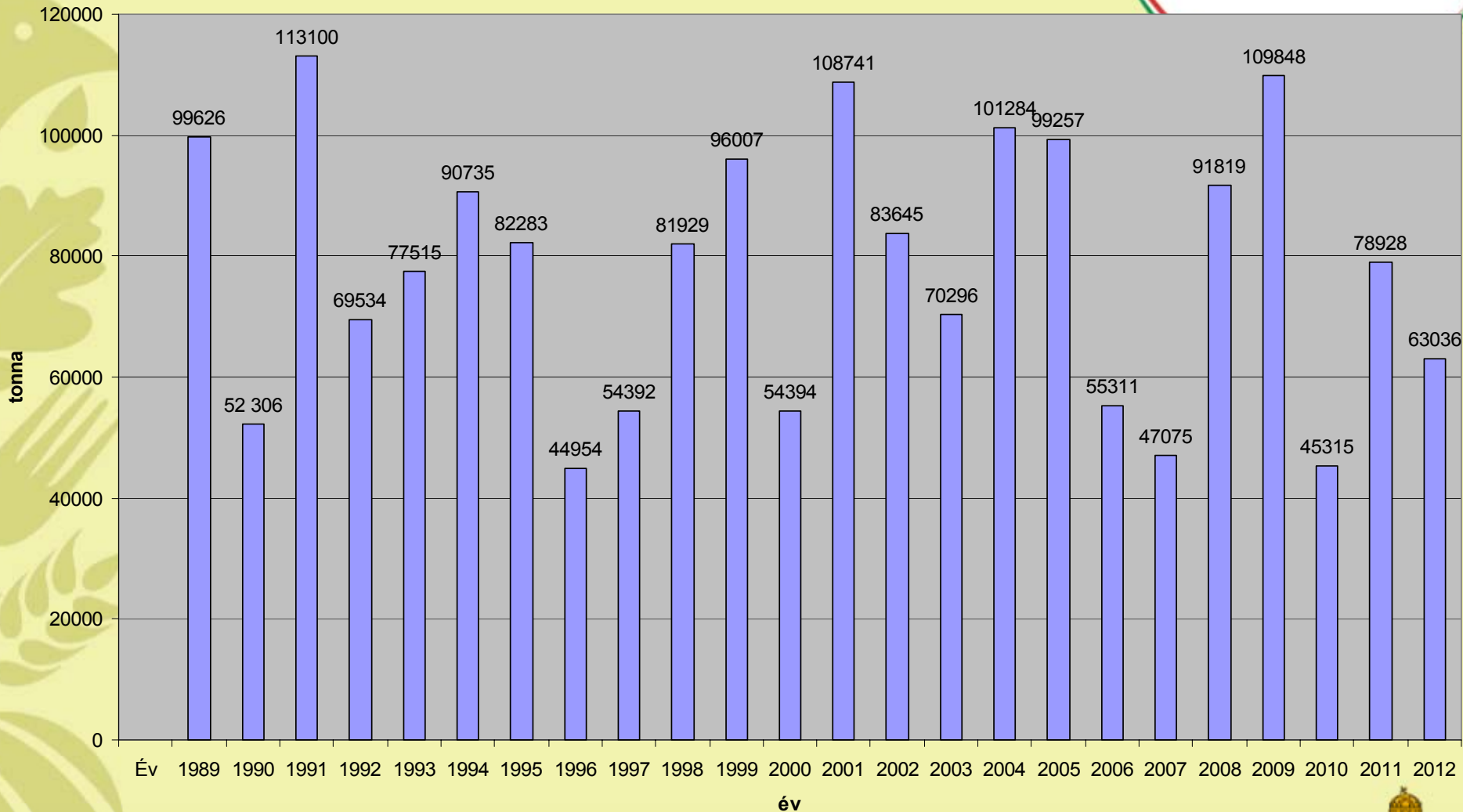
## Kukorica vetőmag-szaporítások termésátlaga 1989-2012



# Kukorica vetőmag termés



**n é b i h**  
Termőföldtől az asztalig



# Kukorica vetőmagtermés



n é b i h  
Termőföldtől az asztalig

Év	Termésátlag (kg/ha)		Termés (t)	
	csöves	májusi morzsolt	csöves	májusi morzsolt
2008	6 706	3 525	174 661	91 819
2009	5 890	3 274	197 610	109 848
2010	5 686	2 848	90 474	45 315
2011	*6 278	3 120	*158 793	79 008
2012	*4 834	1 952	*156 155	63 036

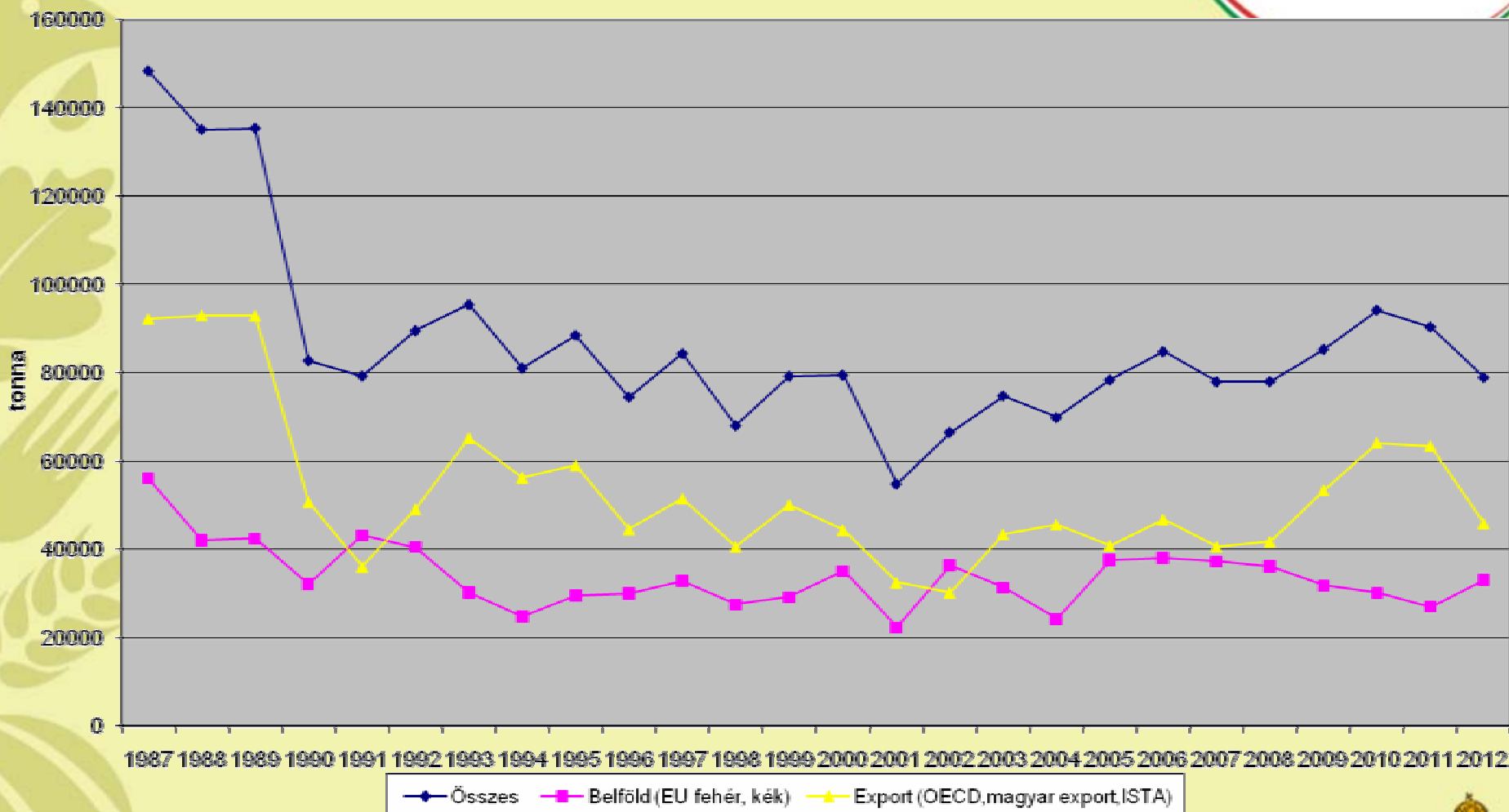
\*becsült





n é b i h  
Termőföldtől az asztalig

# Hibridkukorica fémezőrlés 1987-2012



# Kukorica fémezés

Év	Összes (t)	Belföld (t)	Export (t)	Export (%)
2008	78 049	36 299	41 749	53
2009	85 323	31 873	53 450	63
2010	94 265	30 089	64 176	68

# Kukorica fémzárolás

Év	Összes fémzárolt (tonna)	Belföld EU fehér, kék (tonna)			Export OECD, magyar export, ISTA (tonna)			Ex- por t  (%)
		EU összes	Alkalmas	Alkal- matlan	Összes	Alkalmas	Alkal- matlan	
2011	90 426	26 970	25 997	973	63 456	63 283	173	70
2012	78 986	33 088	32 606	482	45 898	45 559	339	58

# Kukorica fémezárolás (vetéshez)

<b>Vetés éve</b>	<b>Összesen (t)</b>	<b>Belföld (t)</b>	<b>Export (t)</b>
2009	92 904	37 995	54 909
2010	96 899	32 415	64 484
2011	53 720	33 793	19 927
2012	89 295	37 675	51 620
2013	*48 168	*15 801	*32 367

\*2013. 01.31. adatok



# Fajtakitermesztési eredmények (hibridek)



Év	Tételszám db	Szabványértéknek megfelelő (alkalmas)		Szabványérték feletti idegent tartalmazó (alkalmatlan)	
		db	%	db	%
2005	2317	2100	90,6	217	9,4
2006	2981	2858	96,0	123	4,0
2007	2974	2930	98,5	44	1,5
2008	2758	2646	96,0	112	4,0
2009	3262	2869	88,0	393	12,0
2010	3844	3554	92,5	290	7,5
2011	4572	4339	95,0	225	5,0
2012	4341	4191	96,5	150	3,5



# Vetőmagfelügyeleti szakterületi személyi változások



- **Növénytermesztési és Kertészeti Igazgatóság**
  - Lukács József igazgató
  - Károlyi Gyula igazgató-helyettes
- **Minőségfelügyeleti Osztály**
  - Benke Zoltán osztályvezető
  - Füsti Molnár Gábor témavezető
  - Szabó Béla témavezető
  - Szakálos Dóra témavezető
  - Menyhért Tamás témavezető
  - Szabó Kristóf témavezető
  - Seresné Sallai Orsolya témavezető
- **Vetőmag-vizsgálati és Hatósági Osztály**
  - Ripka Gézőné osztályvezető, laboratórium-vezető





**n é b i h**  
Termőföldtől az asztalig

**Köszönöm figyelmüket!**

