

Koordinációs értekezlet CIROKFÉLÉK

**Budapest,
2013. február 27.**



n é b i h

Termőföldtől az asztalig

Szemescirok kísérletek, 2012.

- korai érésű fajták: 3fj.+1st.+1pst.**
- középérésű fajták: 3fj.+1st.**

Silócirok kísérletek, 2012.

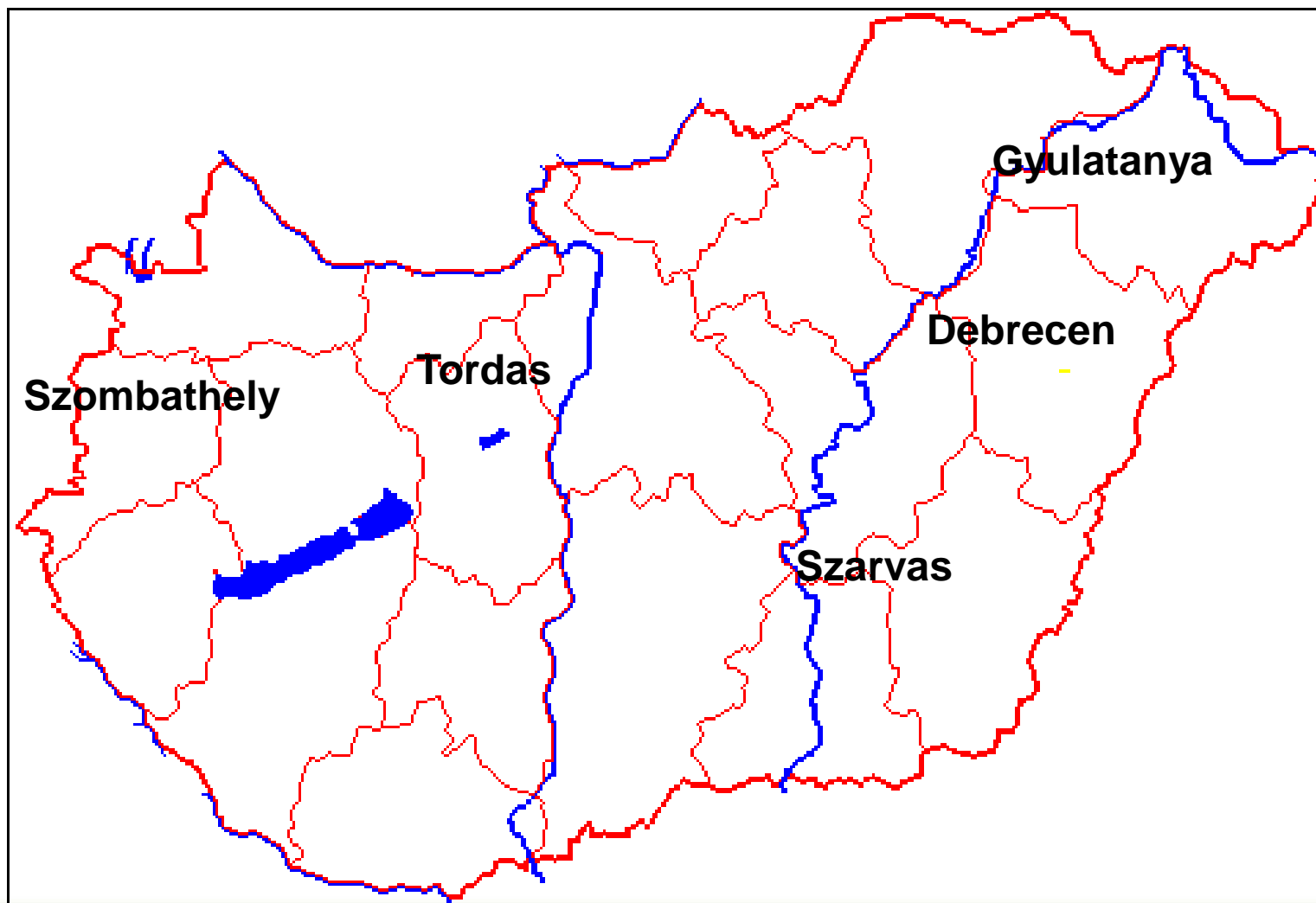
- középérésű fajták: 1fj.+1st.**
- késői érésű fajták: 3fj.+1st.**



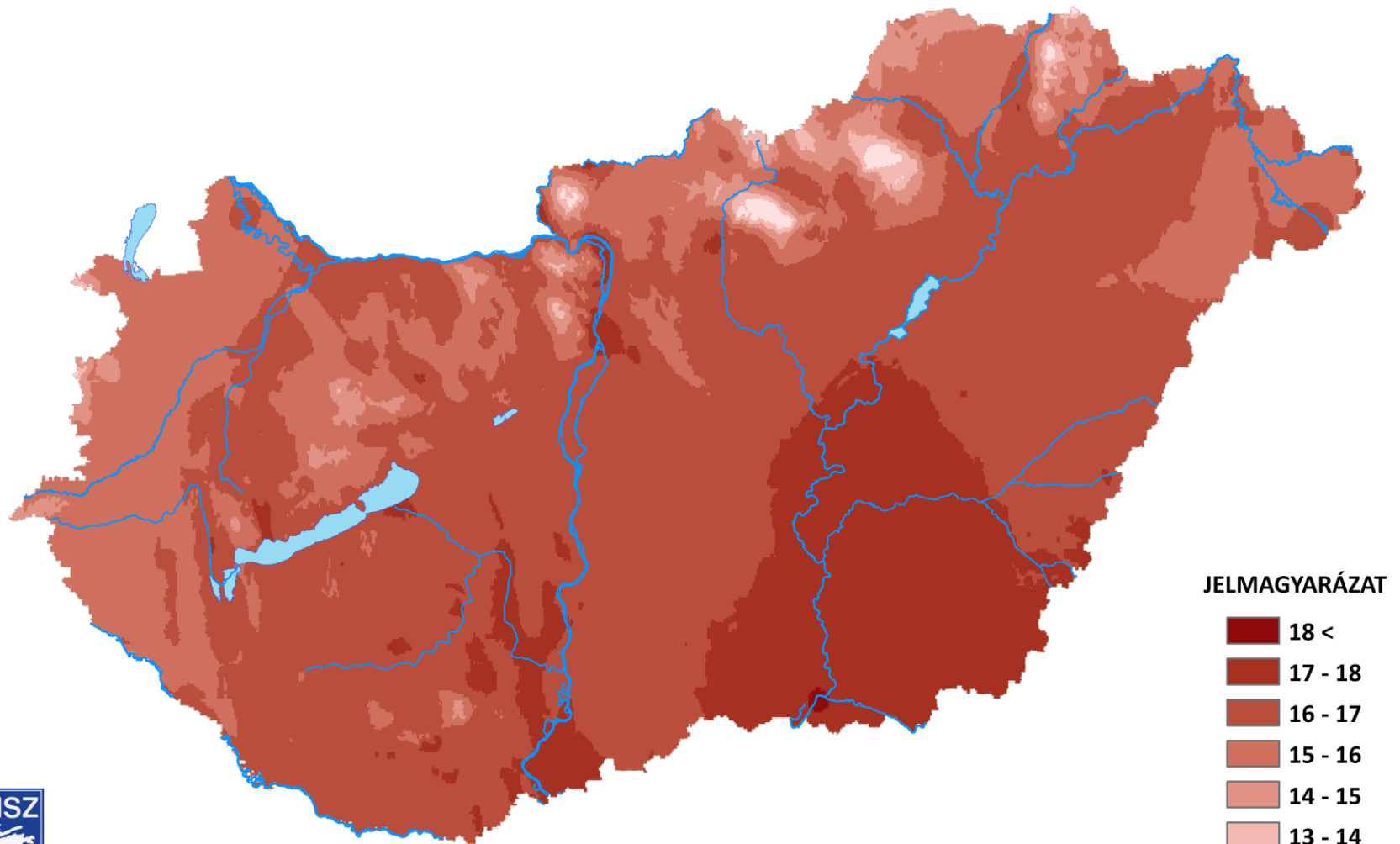
n é b i h

Termőföldtől az asztalig

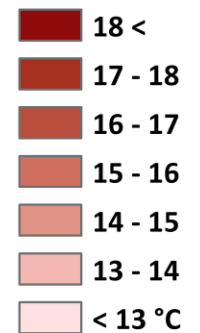
Kísérleti helyek 2012



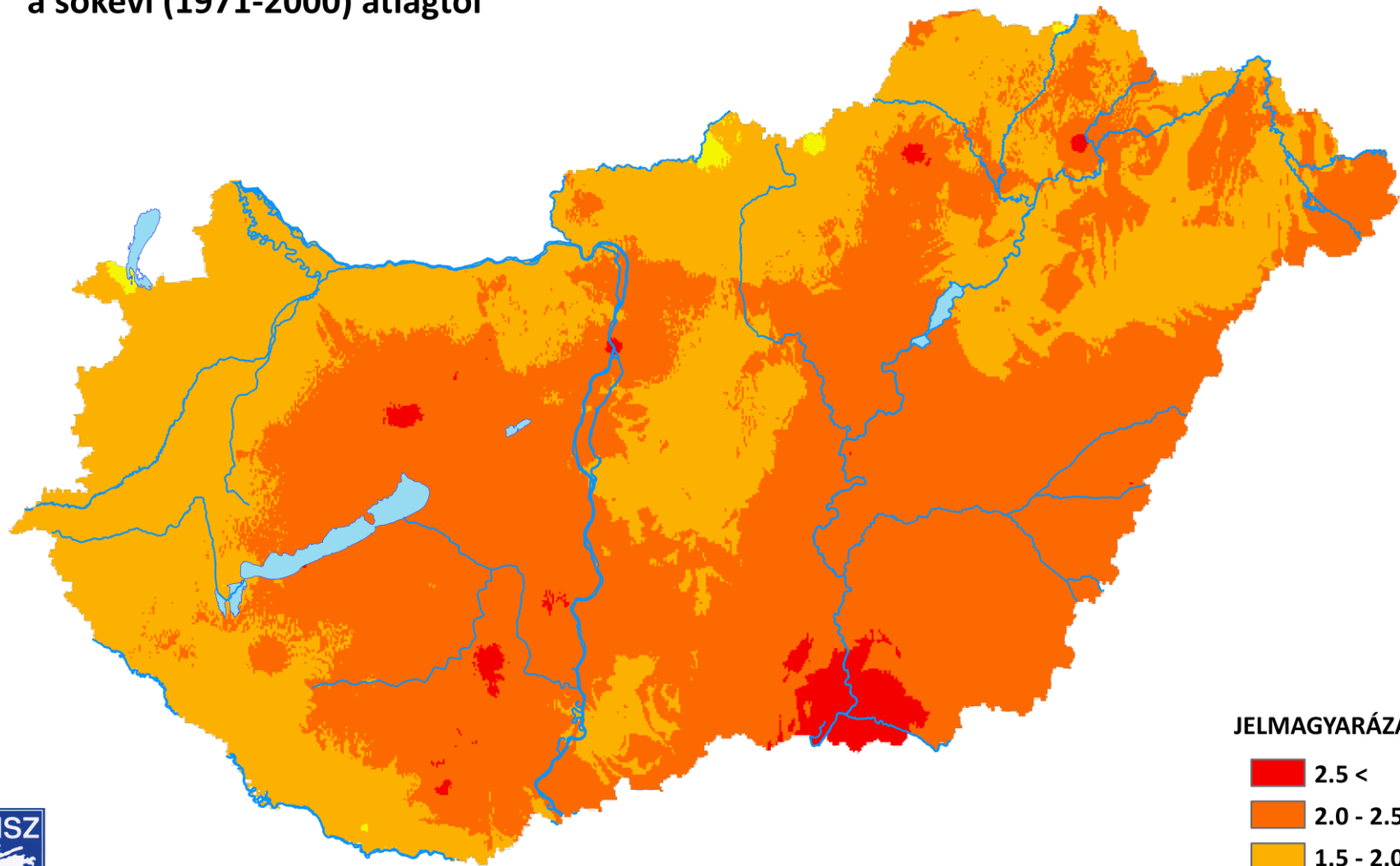
A 2012. április - november közötti időszak átlaghőmérséklete



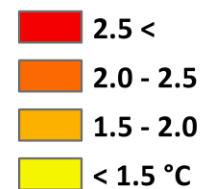
JELMAGYARÁZAT



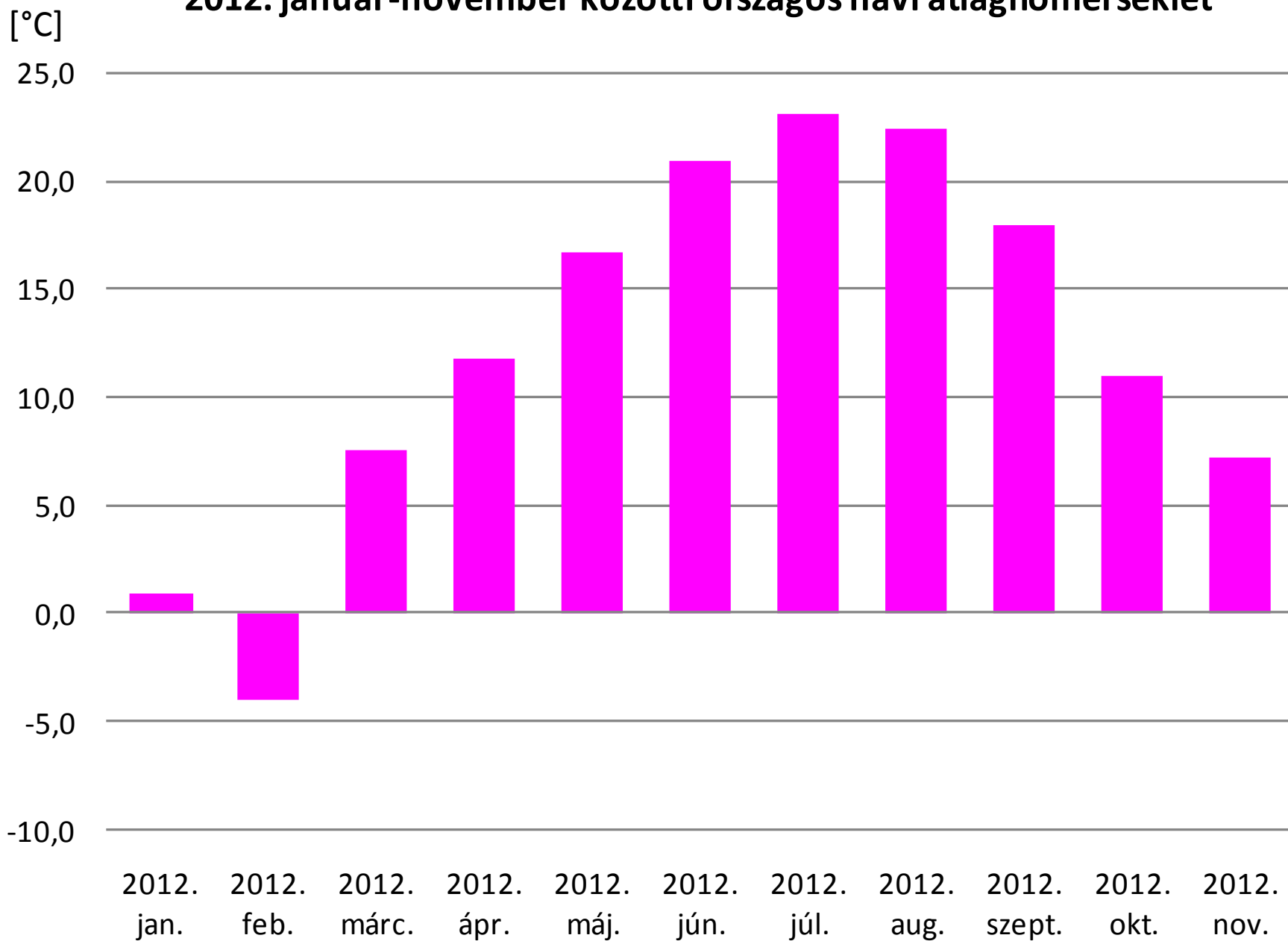
A 2012. április - november közötti
időszak átlaghőmérsékletének eltérése
a sokévi (1971-2000) átlagtól



JELMAGYARÁZAT

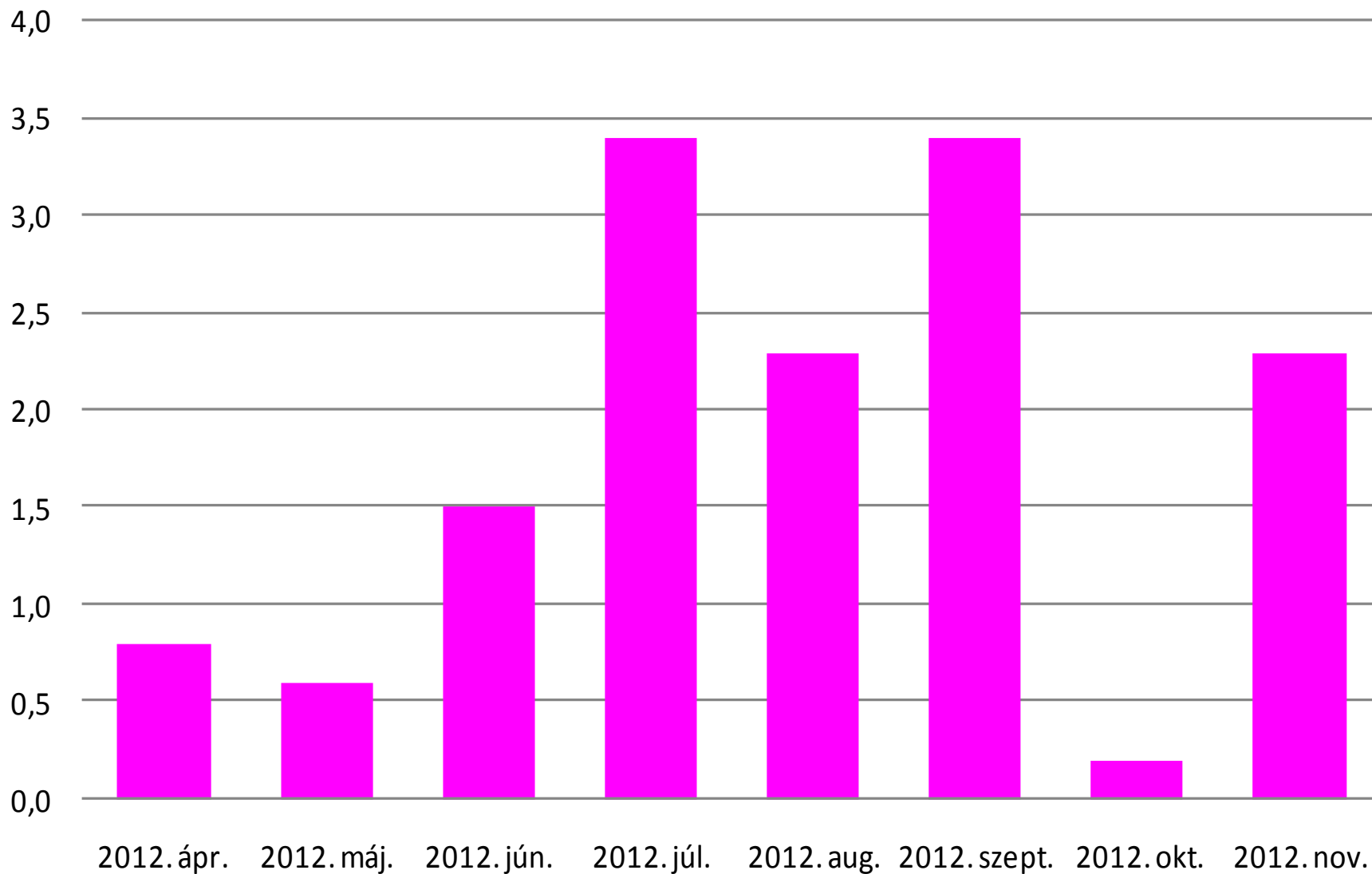


2012. január-november közötti országos havi átlaghőmérséklet

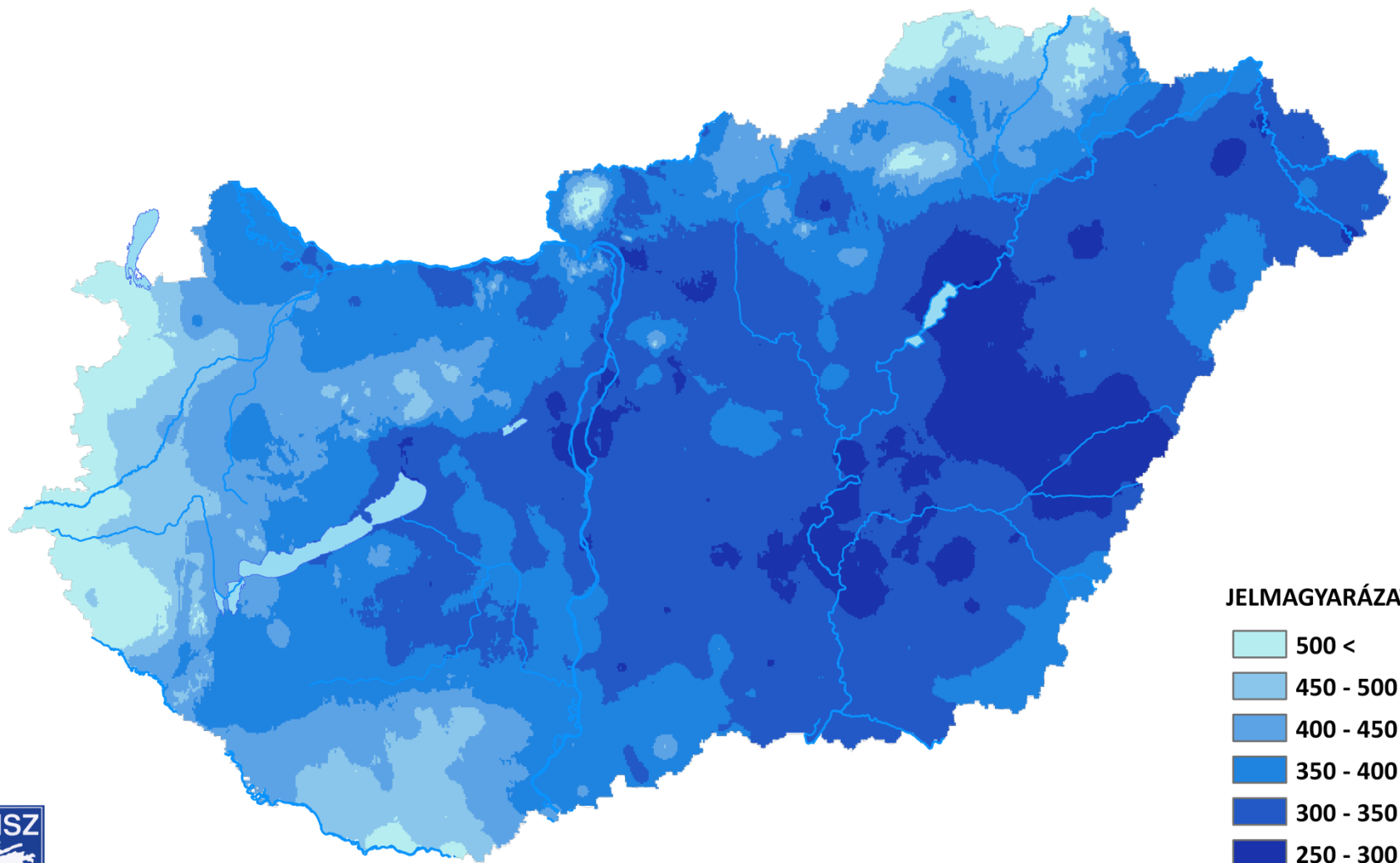


[°C]

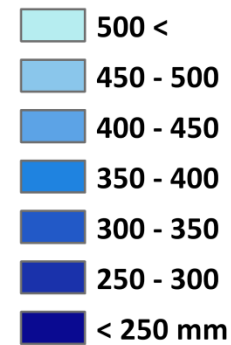
2012. április-november közötti országos havi átlaghőmérséklet eltérése a sokévi átlagtól



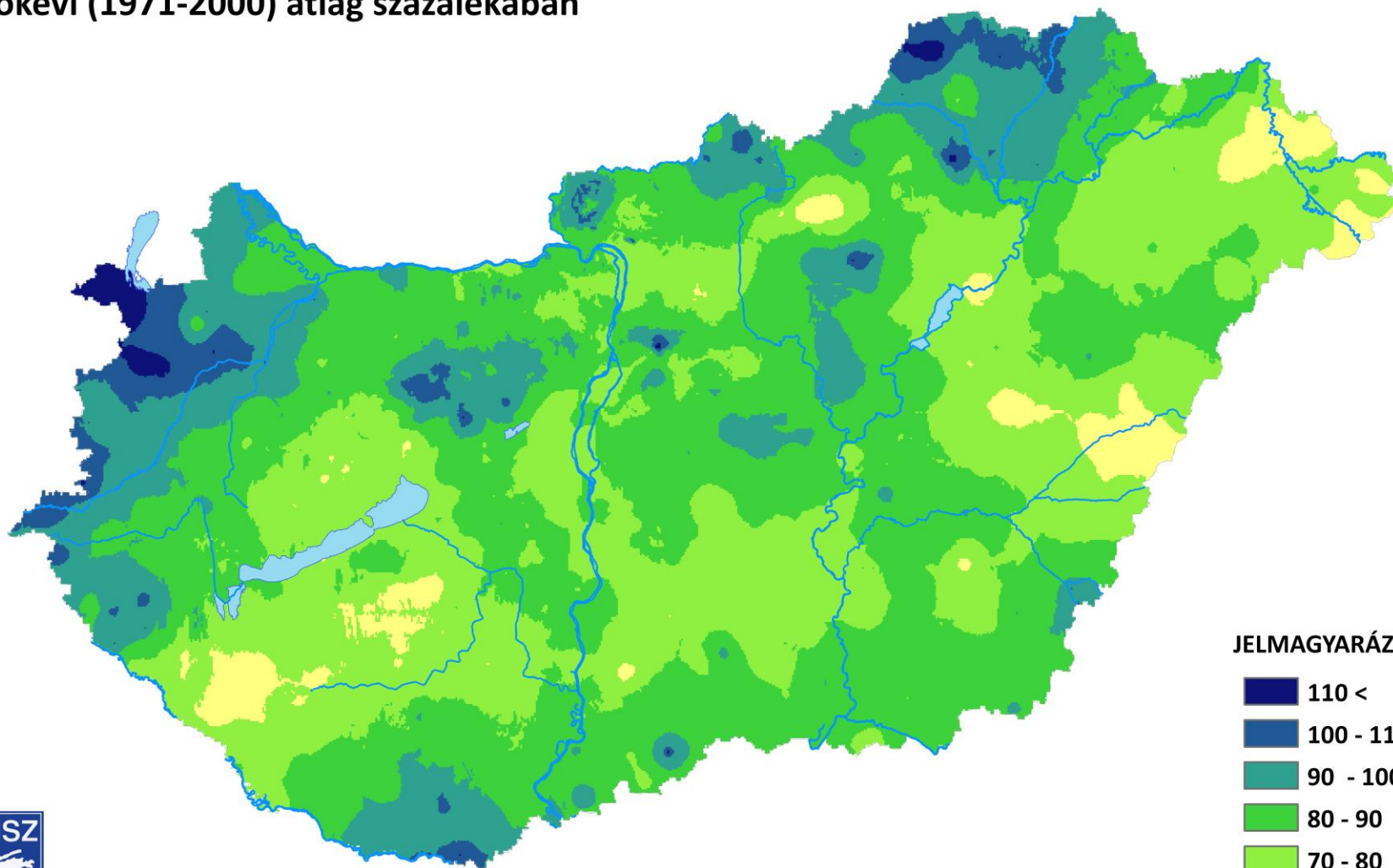
A 2012. április - november közötti időszak csapadékösszege



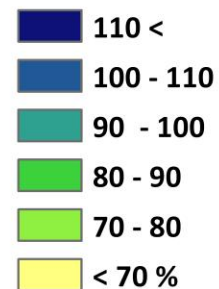
JELMAGYARÁZAT



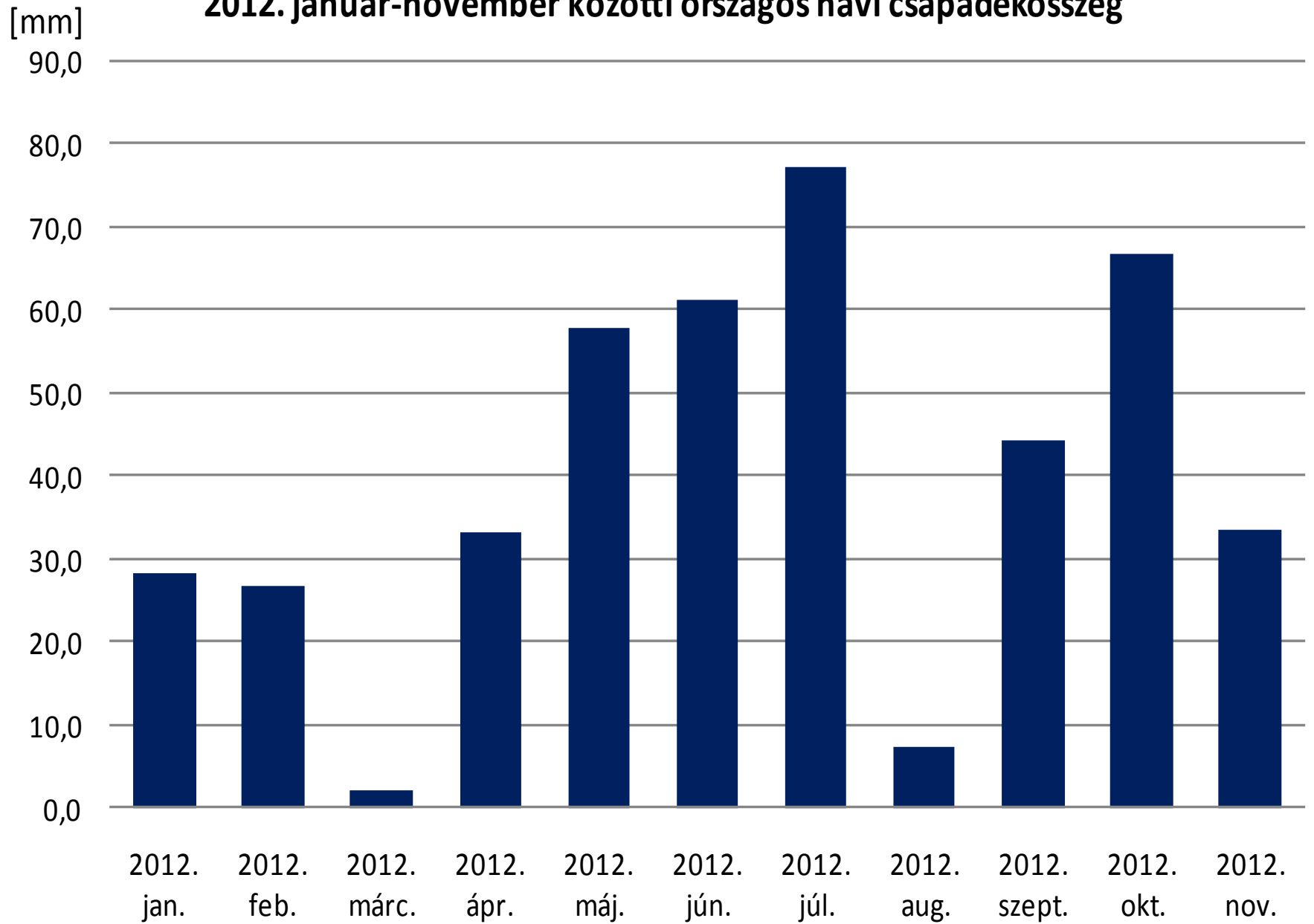
A 2012. április - november közötti
időszak csapadékösszege
a sokévi (1971-2000) átlag százalékában



JELMAGYARÁZAT

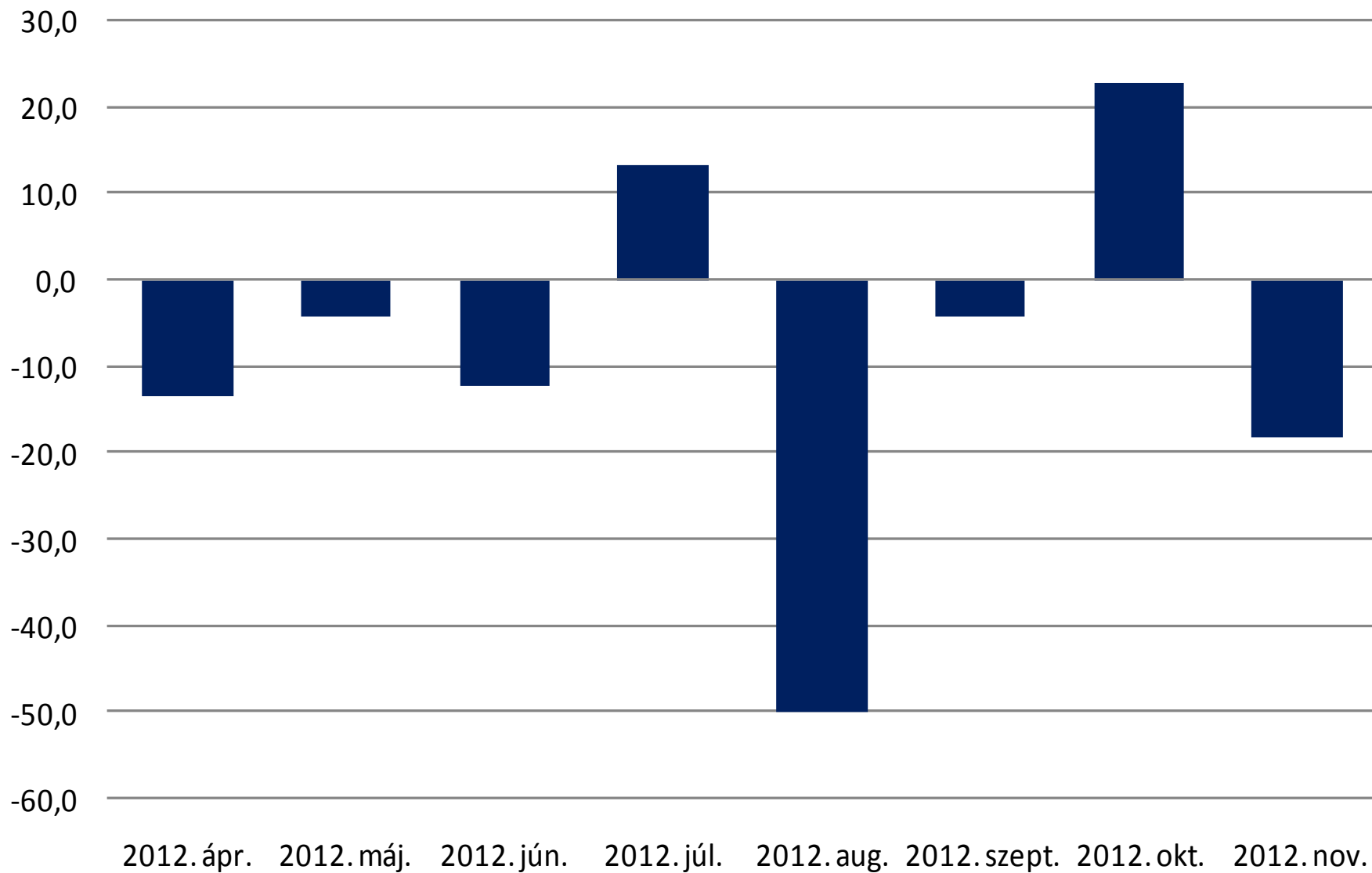


2012. január-november közötti országos havi csapadékösszeg



[mm]

2012. április-november közötti országos havi csapadékösszeg eltérése a sokévi átlagtól



Hőségnapok száma 2012.

régió	állomás	hőségnapok (30°C feletti napi maximumhőmérséklet) száma 2012-ben
Nyugat-Dunántúl	Győr-Pér	40
Dél-Dunántúl	Pécs-Pogány	47
Közép-Dunántúl	Szentkirályszabadja	36
Közép-Magyarország	Budapest-Belterület	55
Dél-Alföld	Szeged-Belterület	59
Észak-Alföld	Debrecen	47
Észak-Magyarország	Miskolc-Avas	37

Cirok fajtakísérletek átlagtermései 2011. és 2012. években

szemtermés ill. sz. a. termés, t/ha

	2011	2012
Szemescirok, korai érésű fajták	6,65	7,63
Szemescirok, középérésű fajták	8,43	7,66
Silócirok, középérésű fajták	19,25	28,9
Silócirok, késői érésű fajták	23,69	23,2

CSAPADÉK-TERMÉS ÁLLOMÁSONKÉNT (2012.)

	Csapadék összege (mm)						IV.-VIII. hó összesen	Kísérlet termésátlaga, t/ha			
	IV.	V.	VI.	VII.	VIII.	IX.		Szeci, I/A	Szeci, II/A	Sici, II/A sz.a.	Sici, III/A sz.a.
Debrecen	42,3	64,8	88,4	38,7	8,3	6,3	242,5	9,5	11,2	21,7**	33,0
Tordas	26,2	56,3	57,8	77,0	0,0		217,3	5,8	5,9	26,1	14,0
Szarvas	13,8	19,1	23,6	26,4	26,0	22,5	108,9	(5,37)*	5,3	25,7	22,6
Szombathely	41,3	68,0	51,9	102,0	20,3		283,5	7,6	8,3	42,4	***
Gyulátanya											
megjegyzés: *=kizárva, magas C.V.											
megjegyzés: **=korai megdőlés.											
megjegyzés: ***=betakarítás előtt kizárva											

Szemescirok (I/A kísérlet, korai érésű fajták):

1.	st. GK Zsófia	1999			HU
2.	pst. GK Emese	2005			HU
3.	SRE2AxZSV62		fj.(1)		
4.	DSM 12-341		H(1)	US(1)	DSM= Desert Sun Marketing, Phoenix, Arizona, USA
5.	DSM 29-667		H(1)	US(1)	

Szemescirok (II/A kísérlet, középérésű fajták):

1.	st. Alföldi 1	1987			HU
2.	ES Alize		H(2)	FR(2)	
3.	AIL-1xZSV62		fj.(1)		
4.	DSM 23-560		H(1)	US(1)	

Kísérletek száma: 5

Fajtakísérleti Állomások: Szombathely, Debrecen, Tordas, Szarvas, Gyulatanya

CIROK

Silócirok (II/A kísérlet, középérésű fajták):

- | | | | | |
|----|------------|------|--------|----|
| 1. | st. Róna-1 | 2004 | | HU |
| 2. | GK Áron | | fj.(2) | |

Silócirok (III/A kísérlet, késői érésű fajták):

- | | | | | |
|----|--------------------|------|--------|--------|
| 1. | st. Sucrosorgo 506 | 1991 | | US |
| 2. | Biomass 133 | | H(2) | FR(2) |
| 3. | HSC 09 | | fj.(3) | |
| 4. | Urja (Exdus) | | H(2) | IND(2) |

Szemescirok, középérésű fajták, 2012

Fajták		Szemtermés		Bugaszám	Szem-tömeg / buga	Szem-szám / buga	Kezdeti fejlődés erőssége	Vetéstől bugahányási g	Vetéstől virágzásig	Vetéstől éréssig	Növény - magasság	Ezerszem-tömeg	
		t/ha	%	db/m ²	g/buga	db/buga	psz.	nap	nap	nap	cm	g.	
st.	Alföldi 1	1987	7,88	100,0	48,7	16,1	692,1	8,7	58	63	124	132	24,3
	ES Alize	FR	9,56	121,3	52,7	18,4	756,8	7,3	62	67	128	118	25,0
	AIL-1 x ZsV62		7,82	99,2	52,3	15,3	756,2	6,0	63	69	127	116	20,4
	DSM 23-560	US	8,57	108,8	43,7	20,5	813,9	8,0	83	87	142	140	25,2
	átlag		8,46	107,4	49,3	17,6	754,7	7,5	66	72	130	127	23,7
	SzD 5%		2,52	32,0	6,0	4,8	132,0	1,5	4	5	15	20	6,0
	C.V.		14,9		6,1	13,8	8,7	9,9	2,7	3,2	5,4	7,9	12,7
	Helyek száma		3		3	3	3	3	3	3		3	3

MAKROFENOFÁZISOK, SZEMESCIROK, 2011-2012

KORAI ÉRÁSÚ FAJTÁK

		2011			2012			
Fajták		Vetéstől buga- hányásig	Vetéstől virágzásig	Vetéstől érésig	Vetéstől buga- hányásig	Vetéstől virágzásig	Vetéstől érésig	
		nap	nap	nap	nap	nap	nap	
st.	GK Zsófia	1999	60	67	119	57	63	115
	GK Emese	2005	58	64	119	57	63	114
	SRE2A - ZsV62					60	65	112
	DSM 12-341	US				71	75	119
	DSM 29-667	US				71	75	120
	átlag		59	65	119	64	68	116
	SzD 5%		3,0	3,0	6,0	3,0	6,0	5,0
	C.V.		3,4	3,1	3	2,6	4,4	2,4
	Helyek száma		4	4	4	3	3	3

KÖZÉPÉRÉSÚ FAJTÁK

		2011			2012			
Fajták		Vetéstől buga- hányásig	Vetéstől virágzásig	Vetéstől érésig	Vetéstől buga- hányásig	Vetéstől virágzásig	Vetéstől érésig	
		nap	nap	nap	nap	nap	nap	
st.	Alföldi 1	1987	64	67	129	58	63	124
	ES Alize	FR	66	69	130	62	67	128
	AIL-1 x ZsV62					63	69	127
	DSM 23-560	US				83	87	142
	Albita		70	76	136			
	átlag		67	70	132	66	72	130
	SzD 5%		2	3	4	4	5	15
	C.V.		2,1	2,2	1,7	2,7	3,2	5,4
	Helyek száma		4	4	4	3	3	3

Silócirok kisparcellás fajtaösszehasonlító kísérletek eredményei

2012

31 III/A késői érésű fajták 2012

Fajták		Száranyag termés		Buga a sz.anyag termésből	Zöldtermés		Száranyag betakarításkor	Kezdeti fejlődés erőssége	Vetéstől buga-hányásig	Vetéstől virágzásig	Növény-magasság	Levelesség	Álló-kéesség	Refrakció betakarításkor	
		t/ha	%		%	t/ha									%
s	1991														
t	Sucrosorgo 506	USA	23,99	100,0	13,0	77,8	100,0	29,9	8,7	93	97	275	6,7	8,8	12,7
	Biomass 133	FR	26,16	109,0	10,3	75,9	97,6	33,4	8,7	97	102	290	6,7	8,8	14,3
	HSC 09		22,55	94,0	6,9	77,8	100,0	28,9	7,3	102	105	257	7,0	8,7	12,6
	Urja (Exdus-01)	IND	20,04	83,5	8,8	67,0	86,1	30,4	4,7	104	106	247	6,0	8,0	16,5
	átlag		23,18	96,6	9,7	74,6	95,9	30,6	7,3	99	102	267	6,6	8,6	14,0
	SzD 5%		4,18	17,4	18,6	14,5	18,6	7,0	2,1	7	10	23	1,7	1,4	2,4
	C.V.		9,0			9,7		11,4	14,2	2,3	3,0	4,3			
	Helyek száma		3		2	3		3	3	2	2	3	3	3	2

Előterjesztésre kerülő fajtajelöltek, 2013. március 12.

(11 bejelentésből)

Fajta nemesítői jelzése	Javasolt vagy elfogadott fajtanév	Bejelentő (nemesítő)	A GÉV évei	Javaslat a Bizottság részére
-------------------------	-----------------------------------	----------------------	------------	------------------------------

Szemescirok, középérésű fajták

ES ALIZE (EGS 722)	ES ALIZE	EUROSORGHO, Franciaország	2011-2012	ÁE
--------------------	----------	---------------------------	-----------	----

Silócirok, középérésű fajták

(AIL-1 x SRE1B) x SzeS01	GK Áron	Gabonakutató Nonprofit Kft., Szeged	2011-2012	megszüntetés (ÁE)
--------------------------	---------	-------------------------------------	-----------	-------------------

Silócirok, késői érésű fajták

HSC 09	GIGANT	ALFASEED, Bt., Karcag	2009-2010, 2012	megszüntetés
URJA	EXDUS-01 BIOMASS	PRAJ INDUSTRIES Ltd., India	2010-2012	megszüntetés
BIOMASS 133	133	EUROSORGHO, Franciaország	2011-2012	ÁE

Szemescirok kisparcellás fajtaösszehasonlító kísérletek eredményei
2011-2012
(kivonat)

magtermés, (t/ha)							
Fajta				2011	2012	átlag	%
						t/ha	
st. Alföldi-1	1987		HU	7,65	6,93	7,29	100,0
ES Alize		h(2)FR(2)		8,56	8,62	8,59	117,8
Kísérleti átlag				8,43	7,66	8,05	110,4
SzD5% fajták között				2,45	1,92		
Kísérletek száma				4	4		

Szemescirok kisparcellás fajtaösszehasonlító kísérletek eredményei
2011-2012
(kivonat)

szárszilárdsági hiba %, %							
Fajta				2011	2012	átlag	Eltérés
						%	
st. Alföldi-1	1987		HU	0,4	7,0	3,7	0
ES Alize		h(2)FR(2)		0,9	0,2	0,6	-3,1
Kísérleti átlag				0,5	1,1	0,8	-2,9
SzD5% fajták között							
Kísérletek száma				2	2		

Silócirok kisparcellás fajtaösszehasonlító kísérletek eredményei
2011-2012
(kivonat)

Középérésű fajták

szárazanyag termés, t/ha

F a j t a					2011	2012		átlag	%
								t/ha	
st. Róna 1	2004			HU	19,2	26,4		22,8	100,0
GK Áron			fj.(2)		19,3	31,6		25,5	111,6
Kísérleti átlag					21,9	29		25,5	111,8
SzD^{5%} fajták között					4,8	4,6			
Kísérletek száma					4	4			

Silócirok kisparcellás fajtaösszehasonlító kísérletek eredményei
2011-2012
(kivonat)

Középérésű fajták

állóképesség (9-1)(9=legjobb)

F a j t a					2011	2012		átlag	Eltérés
									st. átlagtól
st. Róna 1	2004			HU	7,0	4,5		5,8	∅
GK Áron			fj.(2)		4,8	6,0		5,4	0,4
Kísérleti átlag					7,5	5,3		6,4	
SzD^{5%} fajták között					2,4	3,8			
Kísérletek száma					4	4			

Silócirok kisparcellás fajtaösszehasonlító kísérletek eredményei

2010, 2012

(kivonat)

Késői érésű fajták

szárazanyag termés, t/ha

Fajta				2010	2012	átlag	%
						t/ha	
st. Sucrosorgo 506	1991		USA	30,40	23,99	27,20	100,00
Urja (Exdus-01)		h(2)Ind(2)		21,19	20,04	20,62	75,81
Kísérleti átlag				25,83	23,18	24,51	
SzD5% fajták között				4,49	4,18		
Kísérletek száma				3	3		

Silócirok kisparcellás fajtaösszehasonlító kísérletek eredményei

2010, 2012

(kivonat)

Késői érésű fajták

állóképesség (9-1)(9=legjobb)

Fajta				2010	2012	átlag	Eltérés st. átlagtól
						t/ha	
st. Sucrosorgo 506	1991		USA	9,0	8,8	8,9	∅
Urja (Exdus-01)		h(2)Ind(2)		2,0*	8,0	5,0	-3,9
Kísérleti átlag				5,6	8,6	7,1	
SzD5% fajták között				4,6	1,4		
Kísérletek száma				3	3		

Silócirok kisparcellás fajtaösszehasonlító kísérletek eredményei

2009-2010, 2012

(kivonat)

Késői érésű fajták

szárazanyag termés, t/ha

F a j t a				2009	2010	2012	átlag	%
							t/ha	
st. Sucrosorgo 506	1991		USA	30,65	30,40	23,99	28,35	100,00
HSC 09		fj(3)		26,81	30,89	22,55	26,75	94,36
Kísérleti átlag				24,83	25,83	23,18	24,61	86,83
SzD5% fajták között				5,36	4,49	4,18	5,4	19,01
Kísérletek száma				3	3	3		

Silócirok kisparcellás fajtaösszehasonlító kísérletek eredményei

2009-2010, 2012

(kivonat)

Késői érésű fajták

állóképesség (9-1)(9=legjobb)

F a j t a				2009	2010	2012	átlag	Eltérés st. átlagtól
							t/ha	
st. Sucrosorgo 506	1991		USA	7,2	9,0	8,8	8,3	∅
HSC 09		fj(3)		7,5	7,0	8,7	7,7	-0,6
Kísérleti átlag				6,0	5,6	8,6	6,7	
SzD5% fajták között				2,3	4,6	1,4	3,1	
Kísérletek száma				3	3	3		

Silócirok kisparcellás fajtaösszehasonlító kísérletek eredményei

2011-2012

(kivonat)

Késői érésű fajták

szárazanyag termés, t/ha

Fajta				2011	2012		átlag	%
							t/ha	
st. Sucrosorgo 506	1991		USA	26,4	24,0		25,2	100,0
Biomass 133		h(2)FR(2)		25,9	26,2		26,1	103,6
Kísérleti átlag				21,9	23,2		22,6	89,7
SzD5% fajták között				4,8	4,2		17,2	
Kísérletek száma				4	3			

Silócirok kisparcellás fajtaösszehasonlító kísérletek eredményei

2011-2012

(kivonat)

Késői érésű fajták

állóképesség (9-1)(9=legjobb)

Fajta				2011	2012		átlag	Eltérés st. átlagtól
							t/ha	
st. Sucrosorgo 506	1991		USA	8,4	8,8		8,6	∅
Biomass 133		h(2)FR(2)		9,0	8,8		8,9	+0,3
HSC 09		fj(2)						
Kísérleti átlag				7,5	8,6		8,1	0,5
SzD5% fajták között				2,4	1,4		3,8	
Kísérletek száma				4	3			



n é b i h

Termőföldtől az asztalig

Kísérleti helyek 2013

