

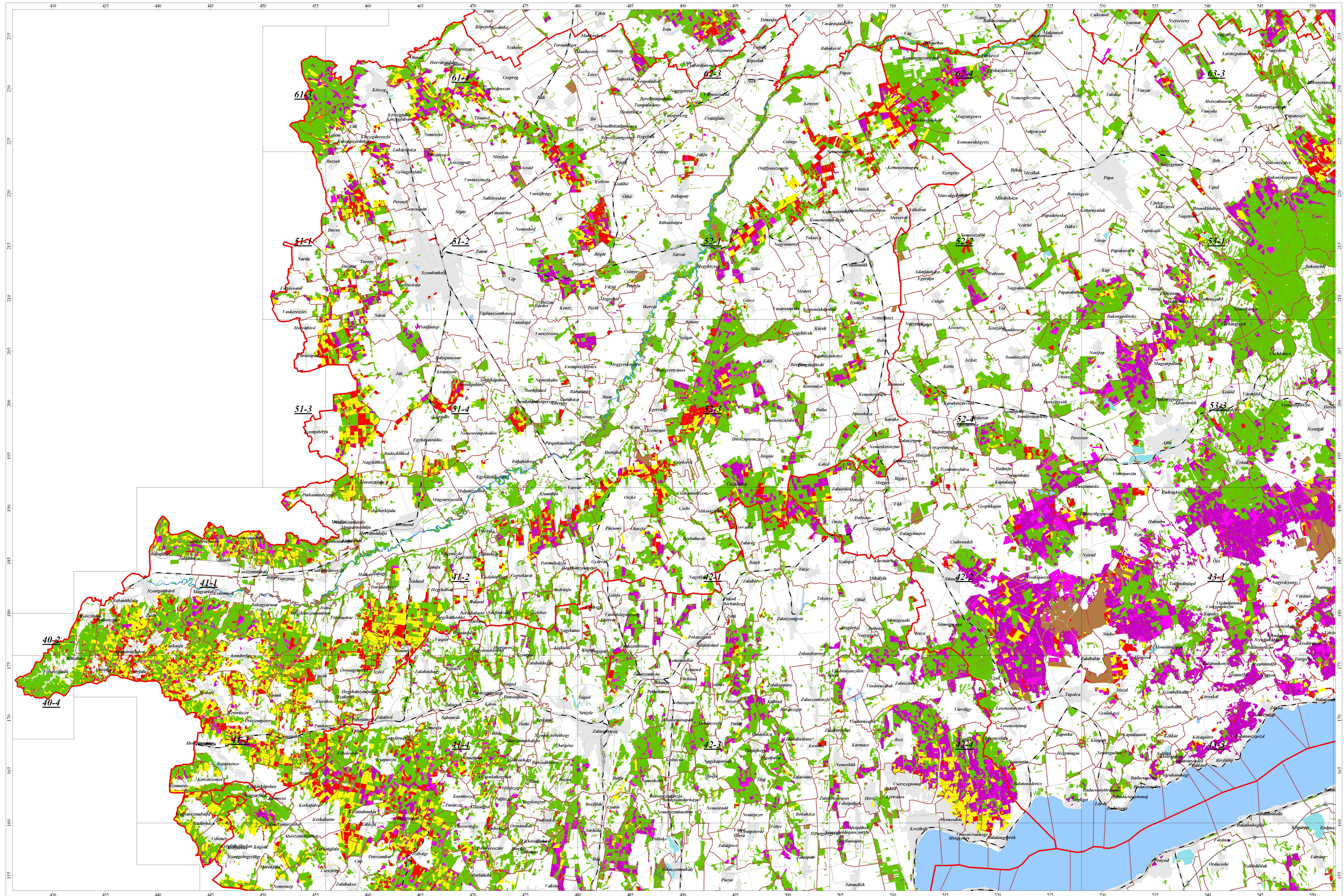


Jelmagyarázat:

- 17C Település név
- Megyehatár
- Község határ
- Vasút
- Autópálya
- Autóút
- Elsőrendű út
- Másodrendű út
- Főút
- Folyó
- Víztorló
- Tó
- Település belterület

Erdőterületek tűzveszélyességi besorolása

- Elegyetlen EF és FF
- Elegyes EF és FF
- Borókás hazai nyáras
- Erdősítési korban tűzvesz.
- Erősen tűzvesz-be átsorolt
- Egyéb fenyves fiatalos
- Tűzvesz faáll. (5m felett)
- Üres vágásterület (3 év r.)
- Közepes tűzvesz-be átsorolt
- Egyéb részletek
- Vízfelületek erdőterületen
- Nem tűzvesz. faáll.
- Nem tűzvesz-be átsorolt



VAS MEGYE ERDŐTŰZVÉDELMI TERVE

M = 1 : 175 000

Készítette az MgSzH Központ Erdészeti Igazgatósága 2009.